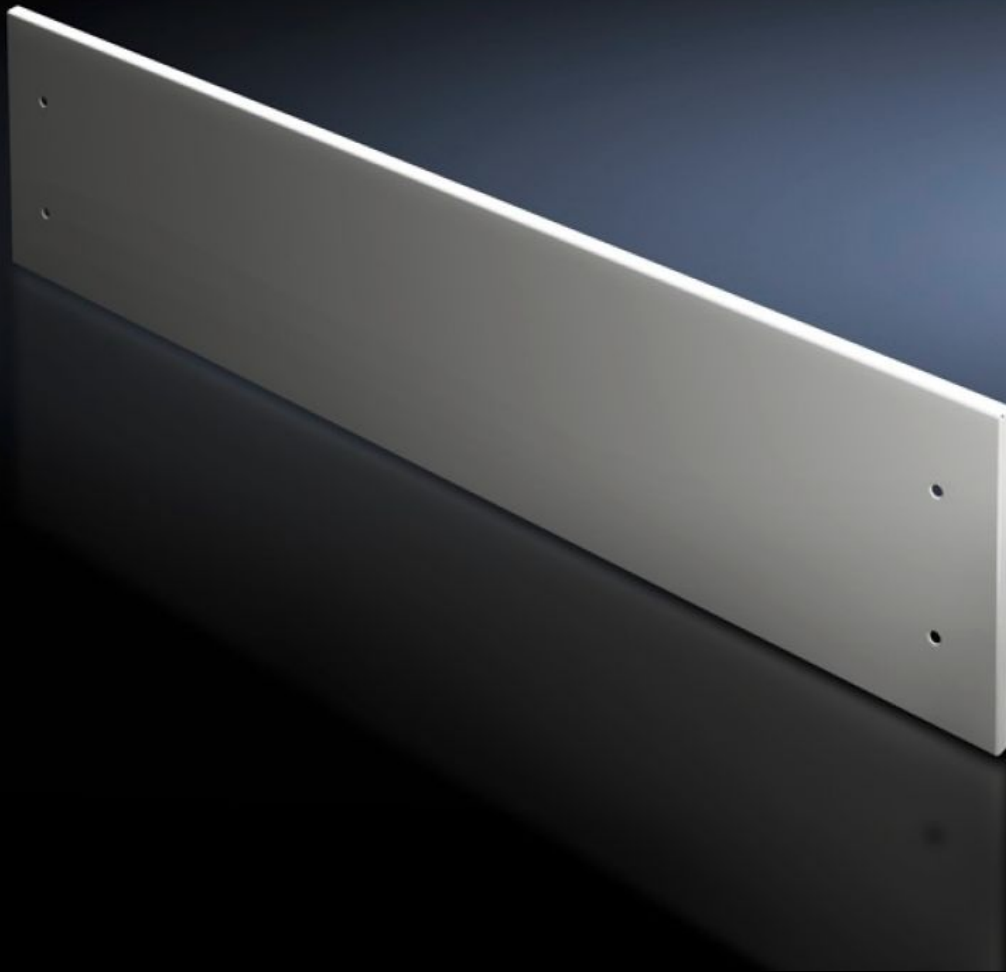


Rittal – The System.

Faster – better – everywhere.



SV 9682.328

Bandeaux de finition supérieurs pleins

État: 26.09.2024 (La source: rittal.com/be-fr)

ENCLOSURES

POWER DISTRIBUTION

CLIMATE CONTROL

IT INFRASTRUCTURE

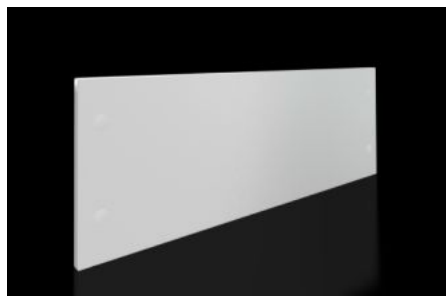
SOFTWARE & SERVICES

FRIEDHELM LOH GROUP



SV 9682.328 - Bandeaux de finition supérieurs pleins pour armoires VX

Comme finition supérieure lors de l'utilisation de portes partielles.



Caractéristiques

Référence	SV 9682.328
Modèle	Plein
Description produit	Comme finition supérieure de la configuration modulaire de la face avant lors de l'utilisation de portes partielles. Les caches avant peuvent être démontés de l'extérieur en desserrant les vis. La traverse de séparation nécessaire au montage est livrée avec les portes partielles installées.
Matériau	Tôle d'acier de 1,5 mm
Finition	Laque texturée
Couleur	RAL 7035
Composition de la livraison	Matériel de fixation inclus
Dimensions	Hauteur: 300 mm
Convient à	Largeur: = 800 mm
Unité d'emballage	1 p.
Poids/UE	4,08 kg
Poids net	3.68
Poids brut	4.08
PCF/PU (Cradle-to-Gate)	15,5 kg CO2 eq (Cat B)

Caractéristiques

Note on the PCF class	Category B: PCF value (cradle-to-gate) approximated based on product weight and self-declared
Numéro du tarif douanier	94039910
EAN	4028177929661
ETIM 7.0	EC000456
ECLASS 8.0	27142423

Approbation

Approbation	DNV-GL Lloyds Register of Shipping UL + C-UL (listed) UL + C-UL - FTFA
Explications	Déclaration de conformité Déclaration de conformité UK