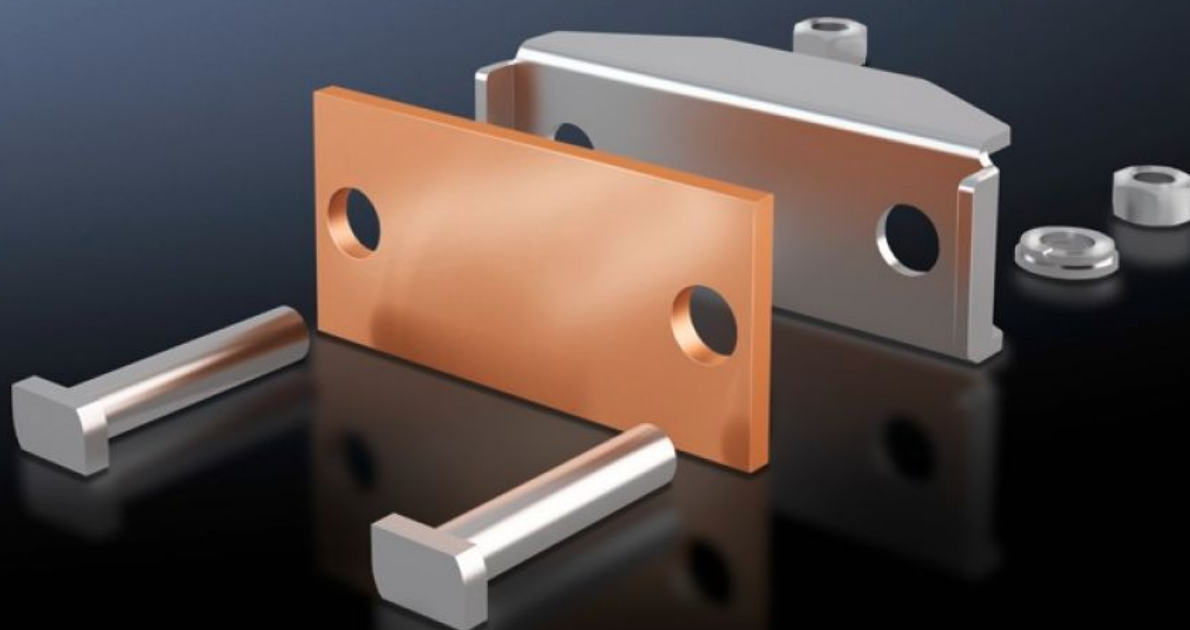
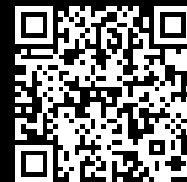


Rittal – The System.

Faster – better – everywhere.



SV 9640.350

Plaque de raccordement

État: 19.10.2024 (La source: rittal.com/be-fr)

ENCLOSURES

POWER DISTRIBUTION

CLIMATE CONTROL

IT INFRASTRUCTURE

SOFTWARE & SERVICES

FRIEDHELM LOH GROUP



SV 9640.350 - Plaque de raccordement pour barres de cuivre lamellées

Pour le raccordement des barres de cuivre plates lamellées.

Caractéristiques

Référence	SV 9640.350
Description produit	Pour le raccordement des barres de cuivre plates lamellées.
Matériau	Plaque de raccordement : cuivre Poussoir : acier inoxydable
Composition de la livraison	Matériel de fixation inclus
Convient aux jeux de barres	Maxi-PLS 45 S/45
Zone de serrage pour barres de cuivre lamellées (L x H)	100 x 20 mm
Unité d'emballage	3 p.
Poids/UE	1,959 kg
Poids net	1.659
Poids brut	1.96
Taux de cuivre (kg / pièce)	0.27
Numéro du tarif douanier	85369010
EAN	4028177238695
ETIM 7.0	EC002498
ECLASS 8.0	27379201

Approbation

Approbation	UL + C-UL (listed)
-------------	--------------------

Approbation

Explications

Déclaration de conformité

Déclaration de conformité UK