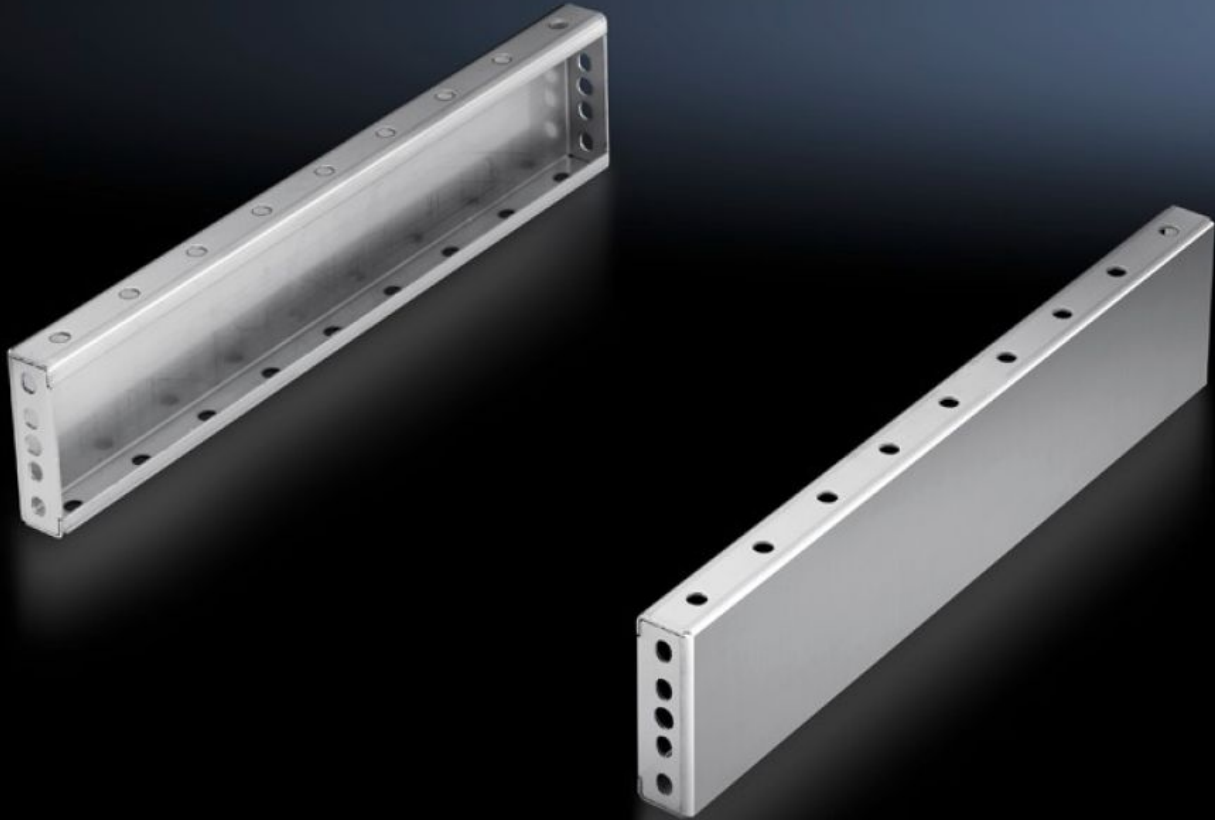


**Rittal – The System.**

Faster – better – everywhere.



**TS 8701.060**

**Plaques de socle latérales –  
hauteur 100 mm**

État: 27.09.2024 (La source: [rittal.com/be-fr](http://rittal.com/be-fr))

ENCLOSURES

POWER DISTRIBUTION

CLIMATE CONTROL

IT INFRASTRUCTURE

SOFTWARE & SERVICES

FRIEDHELM LOH GROUP



# TS 8701.060 - Plaques de socle latérales – hauteur 100 mm Acier inoxydable pour plaques de socle avant / arrière

Montage entre les plaques de socle avant / arrière. Pour une hauteur de 200 mm, il est également possible d'utiliser deux plaques de socle de 100 mm. Possibilité de monter les plaques de socle à plat pour renforcer la stabilité des plaques de socle avant/arrière juxtaposées.

## Caractéristiques

Référence	TS 8701.060
Description produit	Montage entre les plaques de socle. Pour une hauteur de 200 mm, il est également possible d'utiliser deux plaques de socle de 100 mm.
Matériau	Acier inoxydable AISI 304 (1.4301)
Finition	Brossé, grain 400
Composition de la livraison	2 plaques de socle Matériel de fixation inclus
Consigne de montage	Possibilité de pivoter les plaques de socle latérales, hauteur 100 mm, de 90° pour renforcer la stabilité des socles juxtaposées. Nécessité d'utiliser les pattes de juxtaposition pour socles
Dimensions	Hauteur: 100 mm
Convient à	Type de coffret: TS: = 600 mm
Unité d'emballage	2 p.
Poids/UE	2,772 kg
Poids net	2.572
Poids brut	2.8
Numéro du tarif douanier	94039910
EAN	4028177300064
ETIM 7.0	EC000721
ECLASS 8.0	27182003