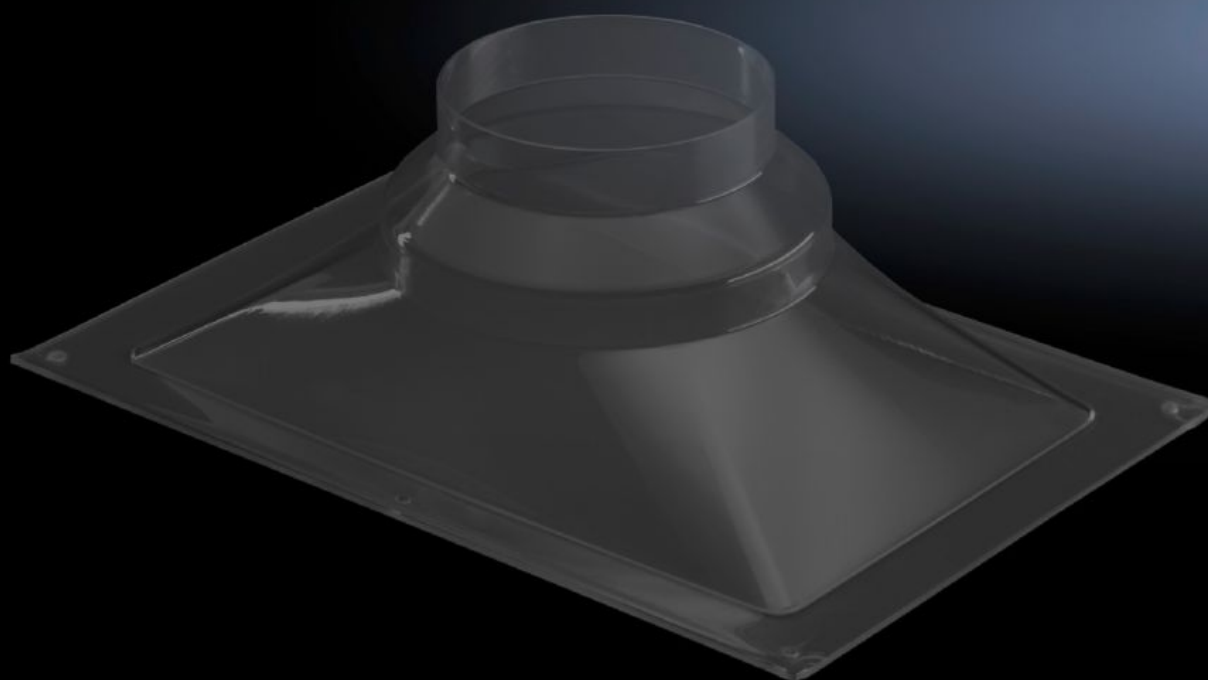
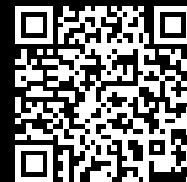


**Rittal – The System.**

Faster – better – everywhere.



**DK 7826.750**

**Capot d'évacuation d'air**

État: 27.09.2024 (La source: [rittal.com/be-fr](http://rittal.com/be-fr))

ENCLOSURES

POWER DISTRIBUTION

CLIMATE CONTROL

IT INFRASTRUCTURE

SOFTWARE & SERVICES

FRIEDHELM LOH GROUP



# DK 7826.750 - Capot d'évacuation d'air pour armoires et baies VX, VX IT

Pour le raccordement de baies fermées à un système de ventilation. Le raccordement gradué s'adapte sans difficulté aux tuyaux usuels de 150 et 200 mm de diamètre et permet d'assurer un refroidissement efficace par échange d'air à l'intérieur de la baie.



## Caractéristiques

Référence	DK 7826.750
Description produit	Une solution idéale pour intégrer des baies étanches dans un système de climatisation centralisé existant. Le raccordement cranté s'adapte sans difficulté aux diamètres usuels des tuyaux et permet d'assurer un refroidissement efficace par échange d'air à l'intérieur de la baie.
Matériau	PET-G
Couleur	Transparent
Composition de la livraison	Matériel de fixation inclus
Ø Hose connection	150 mm 200 mm
Remarque	Découpe nécessaire dans le toit (L x P) : 380 x 230 mm
Dimensions	Largeur: 450 mm Hauteur: 144 mm Profondeur: 300 mm
Unité d'emballage	1 p.
Poids/UE	0,96 kg

# Caractéristiques

---

Poids net	0.959
Poids brut	0.96
Numéro du tarif douanier	39269097
EAN	4028177572300
ETIM 7.0	EC000331
ECLASS 8.0	27189272

# Approbation

---

Certificats	EAC
-------------	-----