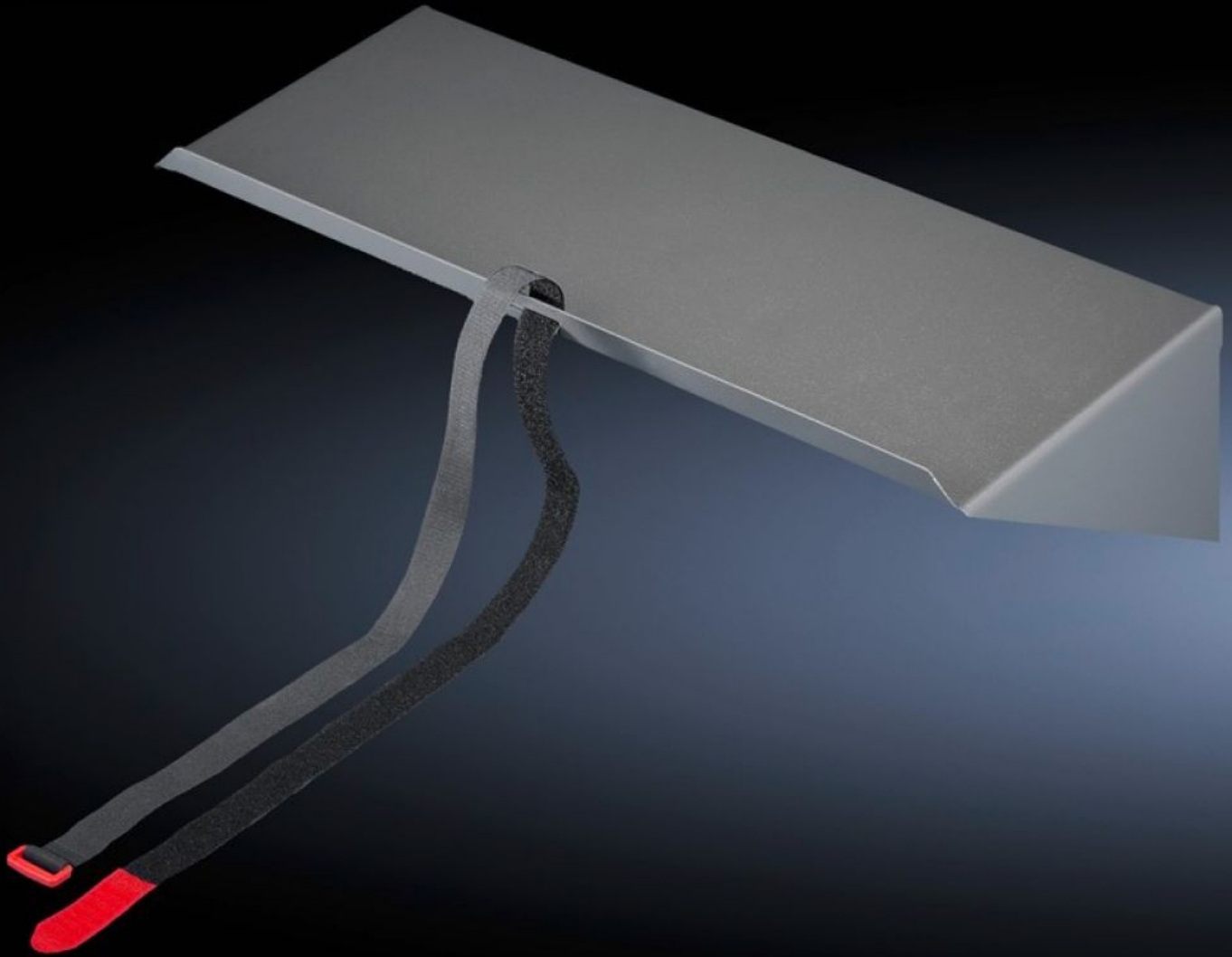


Rittal – The System.

Faster – better – everywhere.



IW 6902.950

Base

État: 27.09.2024 (La source: rittal.com/be-fr)

ENCLOSURES

POWER DISTRIBUTION

CLIMATE CONTROL

IT INFRASTRUCTURE

SOFTWARE & SERVICES

FRIEDHELM LOH GROUP



IW 6902.950 - Base pour cadre de porte tubulaire

Solution moins encombrante que les tablettes d'appareillage pour recevoir une tour PC (20 kg max.). À visser sur le cadre de porte tubulaire dans les armoires d'une largeur de 600 mm.

Caractéristiques

Référence	IW 6902.950
Description produit	Solution moins encombrante que les tablettes d'appareillage pour recevoir une tour PC (20 kg max.). À visser sur le cadre de porte tubulaire dans les armoires d'une largeur de 600 mm.
Matériau	Tôle d'acier
Finition	Laqué
Couleur	RAL 7015
Composition de la livraison	Sangle de maintien Matériel de fixation
Dimensions	Largeur: 445 mm Hauteur: 159 mm Profondeur: 230 mm
Charge admissible	20 kg
Unité d'emballage	1 p.
Poids/UE	4,3 kg
Poids net	4.548
Poids brut	4.748
PCF/PU (Cradle-to-Gate)	16,4 kg CO2 eq (Cat B)
Note on the PCF class	Category B: PCF value (cradle-to-gate) approximated based on product weight and self-declared
Numéro du tarif douanier	94039910
EAN	4028177438729
ETIM 7.0	EC002620
ECLASS 8.0	27189261