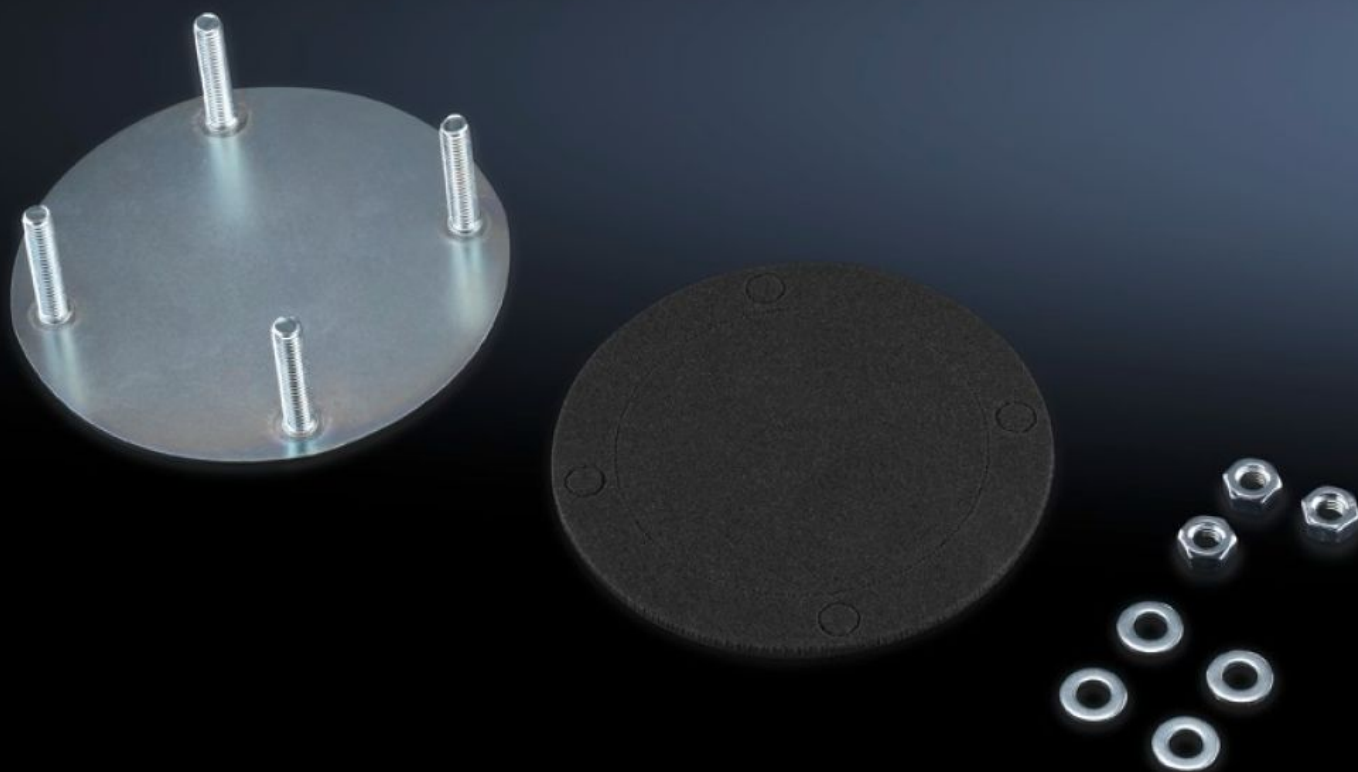
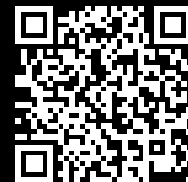


**Rittal – The System.**

Faster – better – everywhere.



# CP 6505.500

## Plaque de recouvrement

État: 19.10.2024 (La source: [rittal.com/be-fr](http://rittal.com/be-fr))

ENCLOSURES

POWER DISTRIBUTION

CLIMATE CONTROL

IT INFRASTRUCTURE

SOFTWARE & SERVICES

FRIEDHELM LOH GROUP



# CP 6505.500 - Plaque de recouvrement pour raccordement de bras porteur

## Caractéristiques

Référence	CP 6505.500
Description produit	Pour recouvrir correctement une découpe pour raccordement de bras porteur non utilisée
Matériau	Tôle d'acier
Finition	Zingué, chromaté
Composition de la livraison	Joint et matériel de fixation inclus
Convient au raccordement de bras porteur	Ø 130 mm
Remarque	Une plaque de recouvrement est livrée avec le coffret lorsque 2 découpes pour bras porteur sont déjà prévues sur les coffrets de commande Comfort-Panel, Optipanel et Compact-Panel.
Unité d'emballage	1 p.
Poids/UE	0,14 kg
Poids net	0.13
Poids brut	0.133
Empreinte carbone du produit (de l'entrée à la sortie d'usine)	0,5 kg CO2 eq (Cat B)
Remarque concernant la catégorie pour l'empreinte carbone des produits	L'empreinte carbone de catégorie B (de l'entrée à la sortie d'usine) indiquée est une auto-déclaration basée sur le poids du produit
Numéro du tarif douanier	94039910
EAN	4028177205895
ETIM 7.0	EC000456
ECLASS 8.0	27189263