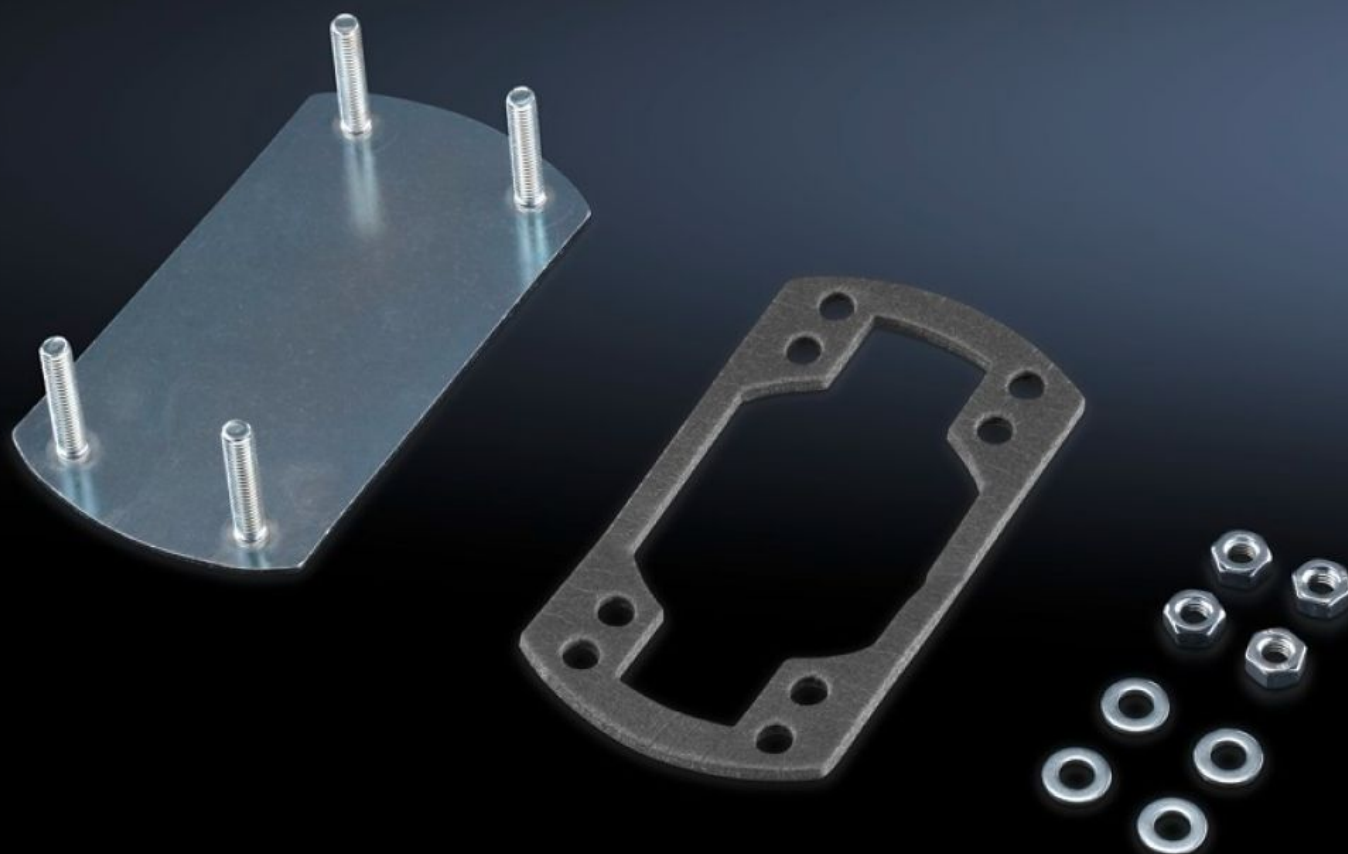


Rittal – The System.

Faster – better – everywhere.



CP 6505.100

Plaque de recouvrement

État: 27.09.2024 (La source: rittal.com/be-fr)

ENCLOSURES

POWER DISTRIBUTION

CLIMATE CONTROL

IT INFRASTRUCTURE

SOFTWARE & SERVICES

FRIEDHELM LOH GROUP



CP 6505.100 - Plaque de recouvrement pour raccordement de bras porteur

Caractéristiques

Référence	CP 6505.100
Description produit	Pour recouvrir correctement une découpe pour raccordement de bras porteur non utilisée
Matériau	Tôle d'acier
Finition	Zingué, chromaté
Composition de la livraison	Joint et matériel de fixation inclus
Convient au raccordement de bras porteur	rectangulaire 120 x 65 mm
Remarque	Une plaque de recouvrement est livrée avec le coffret lorsque 2 découpes pour bras porteur sont déjà prévues sur les coffrets de commande Comfort-Panel, Optipanel et Compact-Panel.
Unité d'emballage	1 p.
Poids/UE	0,12 kg
Poids net	0.11
Poids brut	0.129
PCF/PU (Cradle-to-Gate)	0,5 kg CO2 eq (Cat B)
Note on the PCF class	Category B: PCF value (cradle-to-gate) approximated based on product weight and self-declared
Numéro du tarif douanier	94039910
EAN	4028177237704
ETIM 7.0	EC000456
ECLASS 8.0	27189263