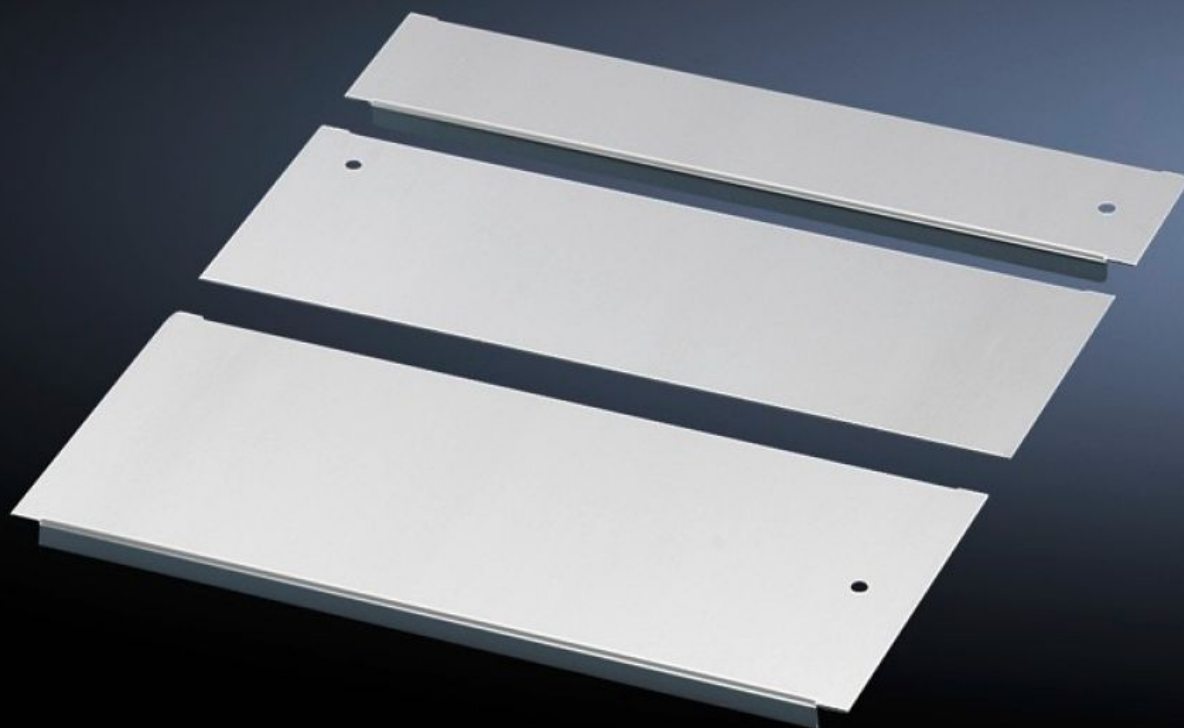
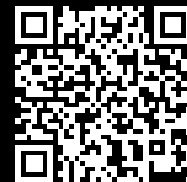


Rittal – The System.

Faster – better – everywhere.



CM 5001.235 Plaque passe-câbles

État: 19.10.2024 (La source: rittal.com/be-fr)

ENCLOSURES

POWER DISTRIBUTION

CLIMATE CONTROL

IT INFRASTRUCTURE

SOFTWARE & SERVICES

FRIEDHELM LOH GROUP



CM 5001.235 - Plaque passe-câbles pour TP

Vous n'avez à vous soucier ni de l'équipotentialité (établie par les éléments de fixation), ni des points de mise à la masse : tout est déjà prévu.

Caractéristiques

Référence	CM 5001.235
Description produit	L'équipotentialité via les éléments de fixation ainsi que les points de mise à la masse sont prévus.
Matériau	Tôle d'acier
Finition	Zinguée
Composition de la livraison	Matériel de fixation inclus
Remarque	<p>Pour augmenter la stabilité et assurer l'introduction universelle des câbles dans les armoires de 1 000, 1 200 et 1 600 mm de largeur, l'ouverture de la base est en deux parties et peut être configurée différemment.</p> <p>La combinaison de plusieurs plaques passe-câbles est nécessaire pour fermer totalement la base dans la baie TS IT.</p>
Dimensions	Profondeur: 150 mm
Convient à	Type de coffret: TS IT TS CM TP Largeur: = 1.600 mm
Unité d'emballage	1 p.
Poids/UE	1,64 kg
Poids net	1.639
Poids brut	1.64
Numéro du tarif douanier	73269098
EAN	4028177556805
ETIM 8	EC002620

Caractéristiques

ETIM 7.0	EC002620
----------	----------

ECLASS 8.0	27189261
------------	----------