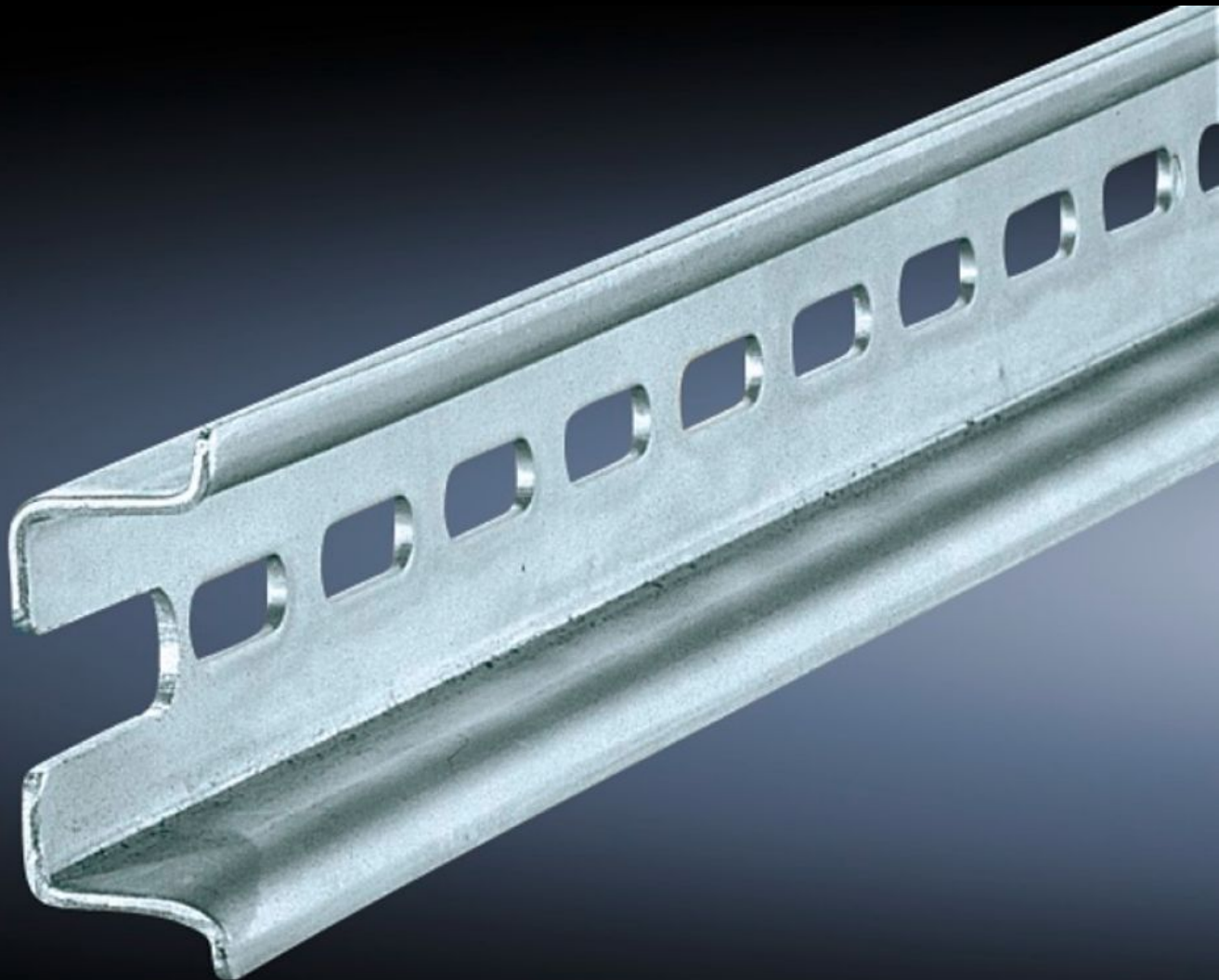


Rittal – The System.

Faster – better – everywhere.



SZ 4935.000

Rail porteur TH 35 / 15

État: 19.10.2024 (La source: [rittal.com/be-fr](https://www.rittal.com/be-fr))

ENCLOSURES

POWER DISTRIBUTION

CLIMATE CONTROL

IT INFRASTRUCTURE

SOFTWARE & SERVICES

FRIEDHELM LOH GROUP



SZ 4935.000 - Rail porteur TH 35 / 15 selon la norme EN 60 715 pour armoires électriques VX, TS, VX SE

Pour encliqueter des borniers ou d'autres composants à encliqueter selon la norme EN 60 715.

Caractéristiques

Référence	SZ 4935.000
Description produit	Pour encliqueter des borniers ou d'autres composants à encliqueter selon la norme EN 60 715.
Matériau	Tôle d'acier
Finition	Zinguée
Longueur du rail porteur	755 mm
Convient à	Type de coffret: VX TS Largeur: = 800 mm Profondeur: = 800 mm
Convient à	Socles AX
Unité d'emballage	6 p.
Poids/UE	2,838 kg
Poids net	2.64
Poids brut	2.882
Empreinte carbone du produit (de l'entrée à la sortie d'usine)	10,8 kg CO2 eq (Cat B)
Remarque concernant la catégorie pour l'empreinte carbone des produits	L'empreinte carbone de catégorie B (de l'entrée à la sortie d'usine) indiquée est une auto-déclaration basée sur le poids du produit
Numéro du tarif douanier	73269098
EAN	4028177114418
ETIM 8	EC001285
ETIM 7.0	EC001285

Caractéristiques

ECLASS 8.0

27400602