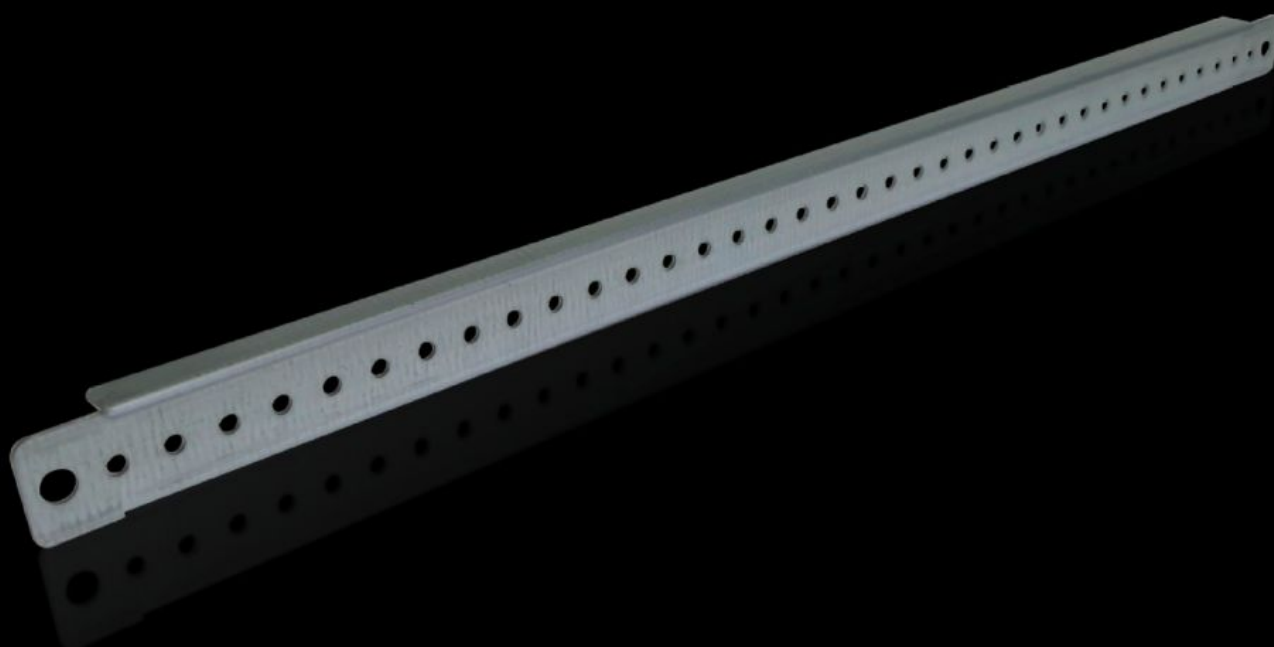
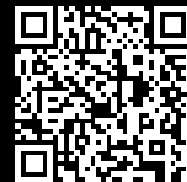


Rittal – The System.

Faster – better – everywhere.



TS 4596.000

Traverse de montage

État: 19.10.2024 (La source: rittal.com/be-fr)

ENCLOSURES

POWER DISTRIBUTION

CLIMATE CONTROL

IT INFRASTRUCTURE

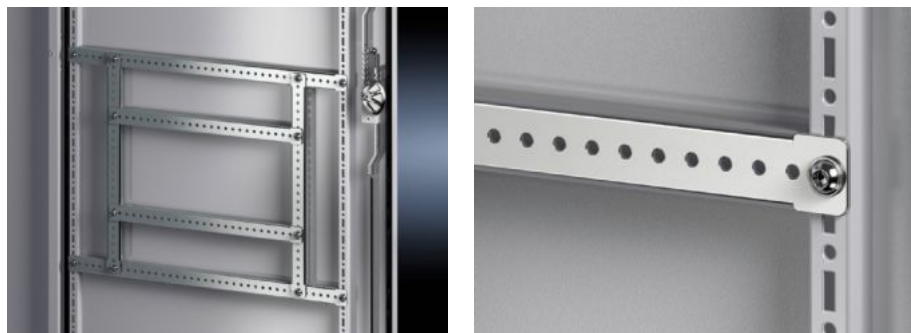
SOFTWARE & SERVICES

FRIEDHELM LOH GROUP



TS 4596.000 - Traverse de montage pour armoires VX, TS, VX SE, pupitres TP et coffrets AX

Pour la fixation aisée de goulottes de câbles, de supports de goulotte, de plastrons de protection, d'équipements de porte, de retenues et de fixations des câbles.



Caractéristiques

Référence	TS 4596.000
Description produit	Pour la fixation aisée de goulottes de câbles, de supports de goulotte, de plastrons de protection, d'équipements de porte, de retenues et de fixations des câbles.
Caractéristiques techniques	Perforation Ø 4,5 mm au pas de 25 mm
Matériau	Tôle d'acier
Finition	Zinguée
Composition de la livraison	Matériel de fixation inclus
Longueur	490 mm
Convient à la largeur de porte	600 mm
Possibilités de montage VX	En largeur de porte 600 mm
Possibilités de montage VX SE	En largeur de porte 600 mm En largeur / profondeur d'armoire 500 mm, sur plan de montage intérieur
Possibilités de montage AX	En largeur de porte 600 mm, avec système de verrouillage à 3 points, dans la porte principale En largeur de coffret 500 mm et en hauteur de coffret 600 mm, en association avec le rail pour équipement intérieur AX

Caractéristiques

Possibilités de montage des coffrets électriques AX en polyester	En largeur de porte 600 mm
Possibilités de montage PC	En largeur de porte 600 mm
Possibilités de montage IW	En largeur de porte 600 mm
Possibilités de montage TS	En largeur de porte 600 mm En largeur / profondeur d'armoire 500 mm, sur plan de montage intérieur
Convient à	Type de coffret: VX TS VX SE PC IW AX Coffrets AX en polyester Coffrets muraux AX en 3 parties Convient à la largeur / profondeur: 500 mm
Convient à	Base/plinth system VX, stainless steel
Unité d'emballage	20 p.
Poids/UE	5,04 kg
Poids net	4.06
Poids brut	5.1
Empreinte carbone du produit (de l'entrée à la sortie d'usine)	19,2 kg CO2 eq (Cat B)
Remarque concernant la catégorie pour l'empreinte carbone des produits	L'empreinte carbone de catégorie B (de l'entrée à la sortie d'usine) indiquée est une auto-déclaration basée sur le poids du produit
Numéro du tarif douanier	73269098
EAN	4028177103764
ETIM 8	EC002620
ETIM 7.0	EC002620
ECLASS 8.0	27189261