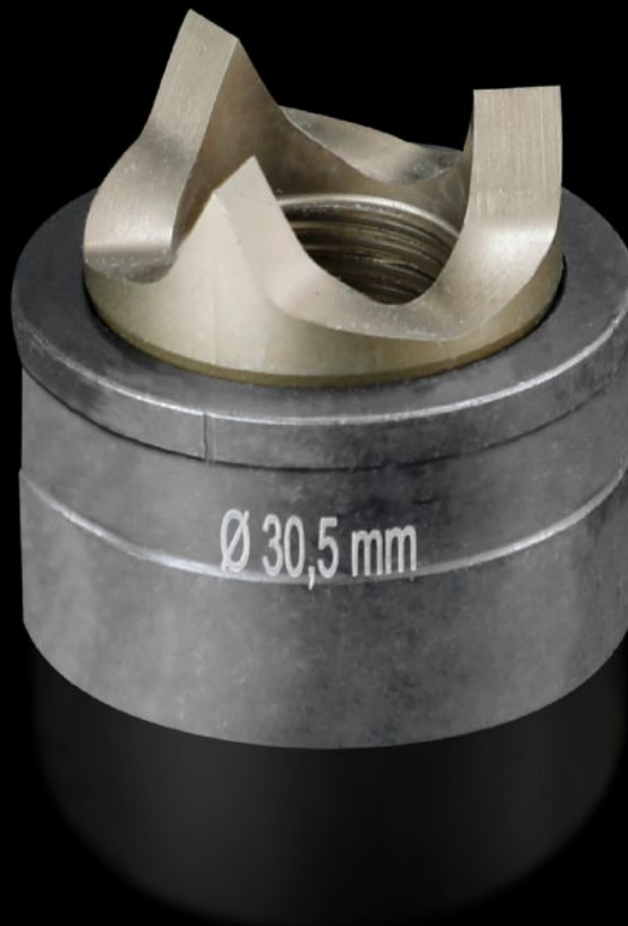


Rittal – The System.

Faster – better – everywhere.



AS 4055.130

Emporte-pièce à interstice circulaire

État: 27.09.2024 (La source: rittal.com/be-fr)

ENCLOSURES

POWER DISTRIBUTION

CLIMATE CONTROL

IT INFRASTRUCTURE

SOFTWARE & SERVICES

FRIEDHELM LOH GROUP



AS 4055.130 - Emporte-pièce à interstice circulaire pour acier inoxydable – avec division 3 parties

Pour l'estampage de découpes circulaires

Caractéristiques

Référence	AS 4055.130
Modèle	Avec 3 divisions
Description produit	Pour l'estampage de découpes circulaires. L'utilisation de l'emporte-pièce s'effectue au moyen d'une clé de serrage ou d'une poinçonneuse hydraulique.
Composition de la livraison	Matrice Poinçon
Épaisseur max. acier inoxydable usinable	2,5 mm
Ø trous	30,5 mm
Remarque	En cas d'utilisation avec une clé de serrage, utiliser des vis de traction avec roulement à billes
Suitable for hydraulic bolt order number	4055.663
Vis de traction (Ø x L)	19 x 55 mm
Vis de traction hydraulique Ø	19 mm
Unité d'emballage	1 p.
Poids/UE	0,185 kg
Poids net	0.185
Poids brut	0.209
Numéro du tarif douanier	82073010
EAN	4028177808041
ETIM 8	EC000156

Caractéristiques

ETIM 7.0	EC000156
----------	----------

ECLASS 8.0	21049047
------------	----------