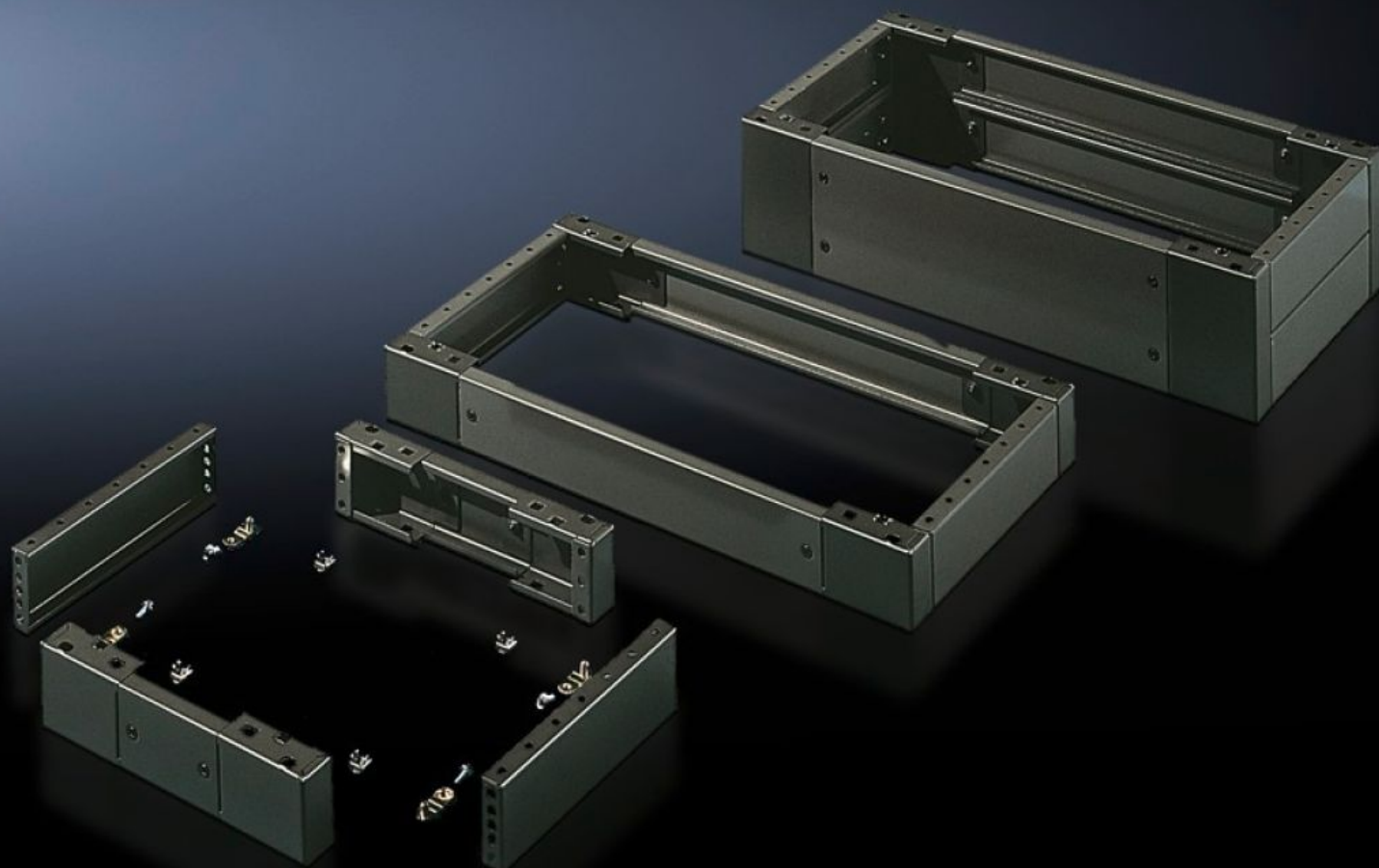
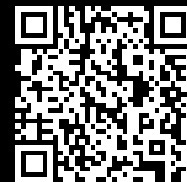


Rittal – The System.

Faster – better – everywhere.



SO 2818.200 Socle complet

État: 27.09.2024 (La source: rittal.com/be-fr)

ENCLOSURES

POWER DISTRIBUTION

CLIMATE CONTROL

IT INFRASTRUCTURE

SOFTWARE & SERVICES

FRIEDHELM LOH GROUP



SO 2818.200 - Socle complet Tôle d'acier, pour AE, pupitres universels TP

Plaques avant et arrière avec pièces d'angle montées et plaques latérales.

Caractéristiques

Référence	SO 2818.200
Description produit	Plaques avant et arrière avec des pièces d'angle montées et des plaques latérales.
Matériau	Tôle d'acier
Finition	Laqué
Couleur	RAL 7022
Composition de la livraison	4 pièces d'angle 2 plaques de socle avant / arrière 2 caches latéraux Matériel de fixation pour le montage sur l'armoire inclus. 2 plaques de socle avant / arrière 2 plaques de socle latérales à 100 mm
Dimensions	Hauteur: 100 mm Profondeur: 279 mm
Convient à	Type de coffret: AE Largeur: = 800 mm Profondeur: = 300 mm
Unité d'emballage	1 p.
Poids/UE	7,5 kg
Poids net	5.81
Poids brut	6.116
Numéro du tarif douanier	94039910
EAN	4028177032866
ETIM 8	EC000721

Caractéristiques

ETIM 7.0	EC000721
----------	----------

ECLASS 8.0	27182003
------------	----------