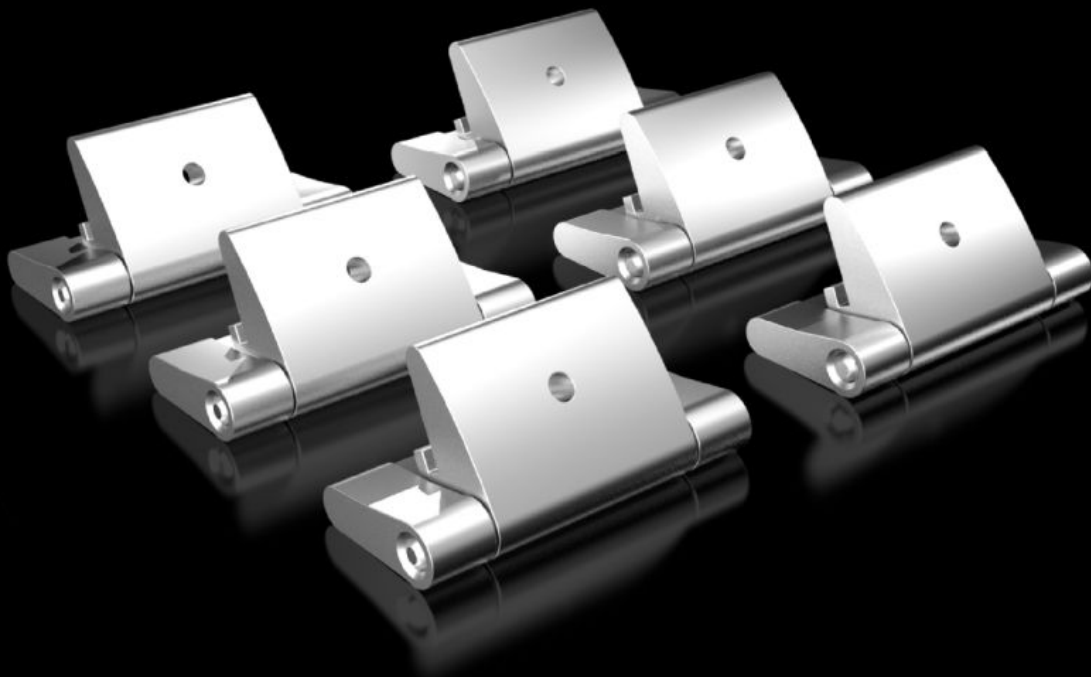


Rittal – The System.

Faster – better – everywhere.



KX 1592.200

Charnières de couvercle

État: 27.09.2024 (La source: rittal.com/be-fr)

ENCLOSURES

POWER DISTRIBUTION

CLIMATE CONTROL

IT INFRASTRUCTURE

SOFTWARE & SERVICES

FRIEDHELM LOH GROUP



KX 1592.200 - Charnières de couvercle pour boîtiers de jonction KX

La charnière de recouvrement peut être vissée sur tout le pourtour sur la gouttière de protection du coffret et sur le rebord du couvercle. Les positions des perçages de fixation sont marquées donc pas besoin de mesurer et de tracer. Pour augmenter l'angle d'ouverture de la porte jusqu'à 180°.

Caractéristiques

Référence	KX 1592.200
Description produit	La charnière de recouvrement peut être vissée sur tout le pourtour sur la gouttière de protection du coffret et sur le rebord du couvercle. Les positions des perçages de fixation sont marquées, la mesure et le traçage sont superflus.
Matériau	Fonte de zinc
Composition de la livraison	Charnières de couvercle Obturateurs Matériel de fixation inclus
Remarque	Pour un angle d'ouverture de la porte jusqu'à 180°
Unité d'emballage	6 p.
Poids/UE	0,156 kg
Poids net	0.12
Poids brut	0.155
Numéro du tarif douanier	73182900
EAN	4028177938069
ETIM 8	EC001167
ETIM 7.0	EC001167
ECLASS 8.0	27409219