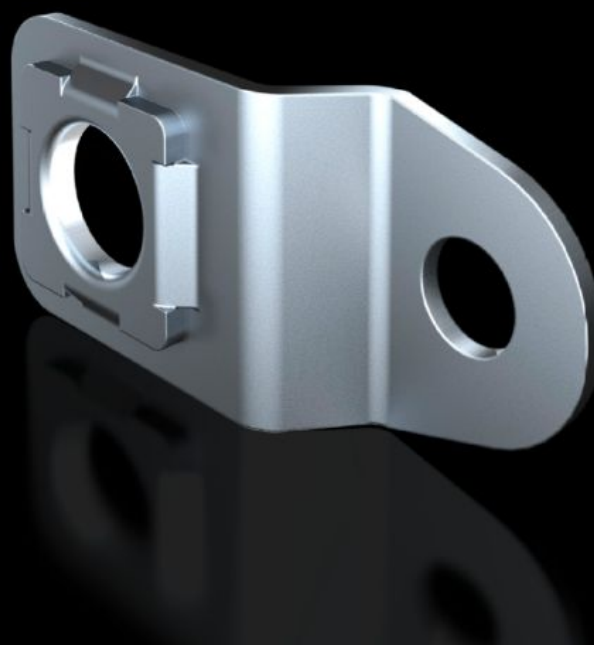
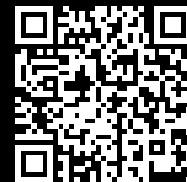


Rittal – The System.

Faster – better – everywhere.



KX 1590.010

Patte de fixation murale

État: 27.09.2024 (La source: rittal.com/be-fr)

ENCLOSURES

POWER DISTRIBUTION

CLIMATE CONTROL

IT INFRASTRUCTURE

SOFTWARE & SERVICES

FRIEDHELM LOH GROUP



KX 1590.010 - Patte de fixation murale pour coffrets et boîtiers AX en tôle d'acier, KX en tôle d'acier, AX IT, EL

Pour la fixation de coffrets et de boîtiers en tôle d'acier AX et KX.

Caractéristiques

Référence	KX 1590.010
Description produit	Pour la fixation de coffrets et de boîtiers en tôle d'acier AX et KX.
Avantages	Vissage direct depuis l'arrière à l'aide de vis perceuses auto-taraudeuses dans les empreintes de l'enveloppe
Matériau	Tôle d'acier zinguée
Composition de la livraison	Matériel de fixation inclus
Ecartement du mur	10 mm
Convient à	Type de coffret: AX en tôle d'acier KX tôle d'acier
Type selon la norme UL 50E	Type 1 Type 3R Type 4 Type 12
Unité d'emballage	4 p.
Poids/UE	0,14 kg
Poids net	0.132
Poids brut	0.168
PCF/PU (Cradle-to-Gate)	0,5 kg CO2 eq (Cat B)
Note on the PCF class	Category B: PCF value (cradle-to-gate) approximated based on product weight and self-declared
Numéro du tarif douanier	73182900
EAN	4028177938045
E-Number Sweden	E3465246

Caractéristiques

ETIM 8	EC002625
ETIM 7.0	EC002625
ECLASS 8.0	27189234

Approbation

Approbation	DNV-GL UL + C-UL - FTTA
-------------	----------------------------