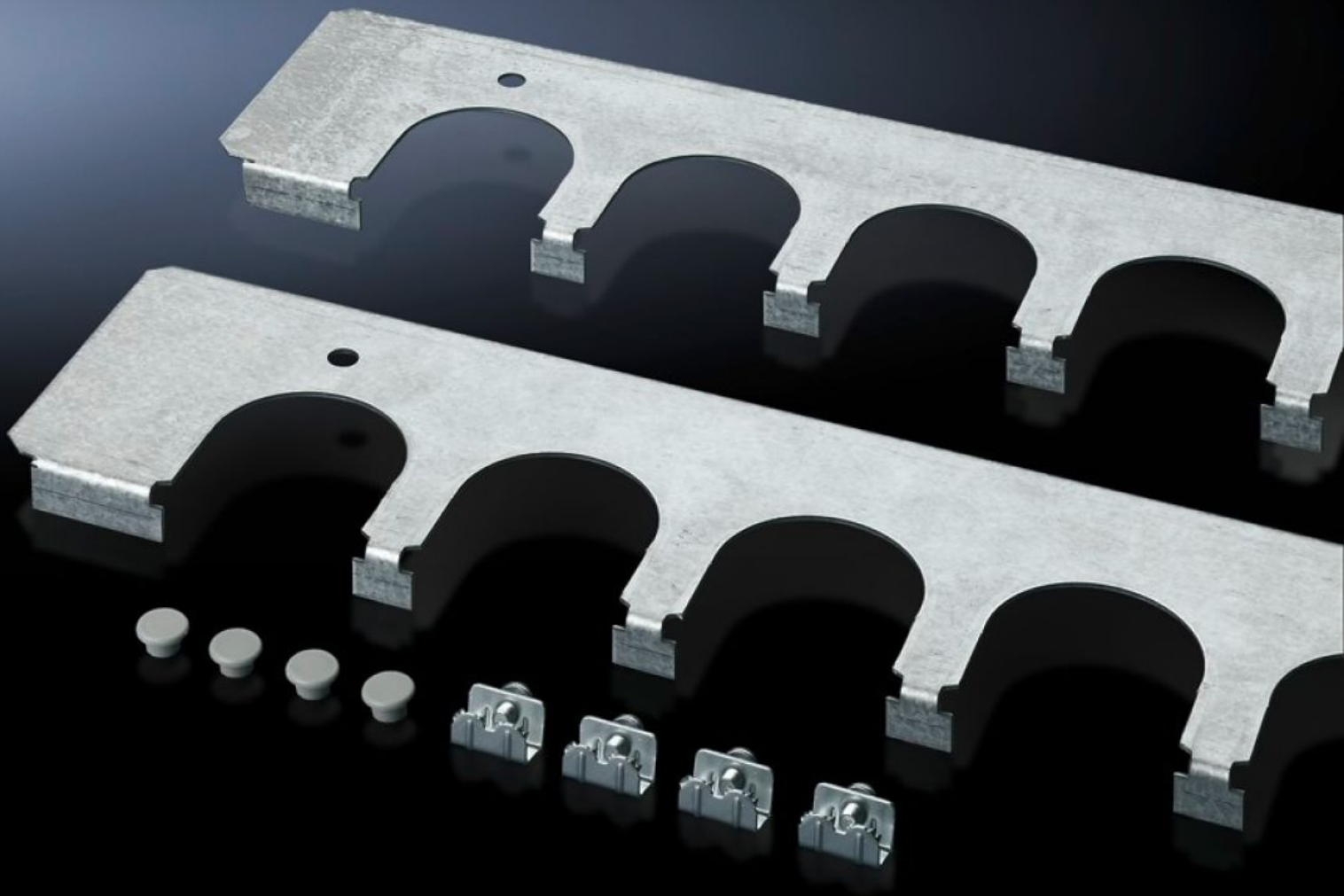


# Rittal – Das System.

Schneller – besser – überall.



## SZ 8800.080

# Kabeleinführungsbleche

Stand: 27.09.2024 (Quelle: [rittal.com/at-de](http://rittal.com/at-de))



SCHALTSCHRÄNKE

STROMVERTEILUNG

KLIMATISIERUNG

IT-INFRASTRUKTUR

SOFTWARE & SERVICE

FRIEDHELM LOH GROUP

# SZ 8800.080 - Kabeleinführungsbleche zum Einbau in TS, SE und PC-Schränke

Eine sichere Kabeleinführung in Verbindung mit Kabelführungstüllen, Steckerdurchführungstüllen. Wird anstelle der serienmäßigen Bodenbleche montiert.

## Eigenschaften

|                     |   |
|---------------------|---|
| Best.-Nr.           | SZ 8800.080   |
| Produktbeschreibung | Eine sichere Kabeleinführung in Verbindung mit Kabelführungstüllen, Steckerdurchführungstüllen. Wird anstelle der serienmäßigen Bodenbleche montiert.   |
| Nutzen              | Besonders gut für Kabel mit unterschiedlichen Querschnitten geeignet<br>Durch die Schranksymmetrie sind die Kabeleinführungsbleche analog der Bodenbleche bei entsprechenden Maßen auch in Schranktiefe, rechts und links, einsetzbar |
| Material            | Stahlblech  |
| Oberfläche          | Verzinkt  |
| Lieferumfang        | Inkl. Befestigungsmaterial  |
| Anzahl Ausbrüche    | 8   |
| Passend für         | Gehäusetyp: TS: = 800 mm<br>Gehäusetyp: SE<br>Gehäusetyp: PC  |
| Verpackungseinheit  | 2 Stück   |
| Gewicht/VE          | 1,428 kg  |
| Nettogewicht        | 1.228   |
| Bruttogewicht       | 1.46  |
| Zolltarifnummer     | 73269098  |
| EAN                 | 4028177212473   |
| ETIM 7.0            | EC002620  |

# Eigenschaften

---

ECLASS 8.0

27189261