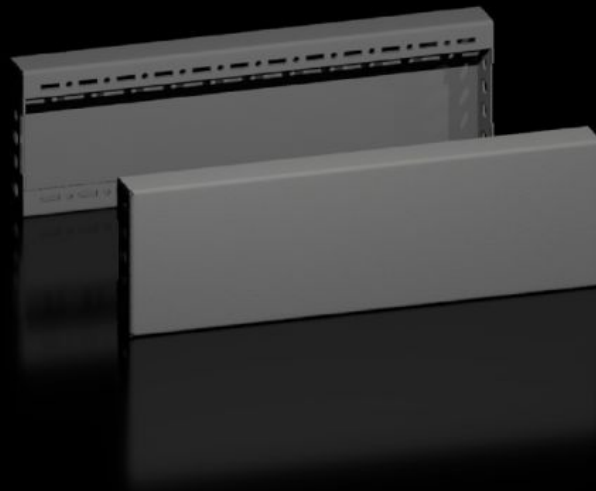


# Rittal – Das System.

Schneller – besser – überall.



## VX 8660.032

## Sockel-Blenden, seitlich

Stand: 13.07.2024 (Quelle: [rittal.com/at-de](http://rittal.com/at-de))

SCHALTSCHRÄNKE

STROMVERTEILUNG

KLIMATISIERUNG

IT-INFRASTRUKTUR

SOFTWARE & SERVICE

FRIEDHELM LOH GROUP



# VX 8660.032 - Sockel-Blenden, seitlich für Sockel-System VX, Stahlblech

Zum seitlichen Abschluss einer Sockel-Einheit und zur zusätzlichen Stabilisierung oder dem Innenausbau von angereihten Sockeln. An 200 mm hohen Sockeln sind wahlweise eine 200 mm hohe oder zwei 100 mm hohe Blenden montierbar.

## Eigenschaften

Best.-Nr.	VX 8660.032
Ausführung	Geschlossen
Material	Stahlblech
Farbe	RAL 9005
Lieferumfang	Inkl. Befestigungsmaterial
Abmessung	Höhe: 100 mm
Passend für	Gehäusotyp: VX VX IT VX SE TX CableNet TS TS IT TP PC IW CX Tiefe: = 500 mm
Type rating nach UL 50E	Type 1 Type 12
Gewicht/VE	1,51 kg
Verpackungseinheit	2 Stück
Passend für	für Sockel-System VX, Stahlblech
Zolltarifnummer	94039910
EAN	4028177978225

# Eigenschaften

---

ETIM 8	EC000721
--------	----------

---

ETIM 7.0	EC000721
----------	----------

---

ECLASS 8.0	27182003
------------	----------