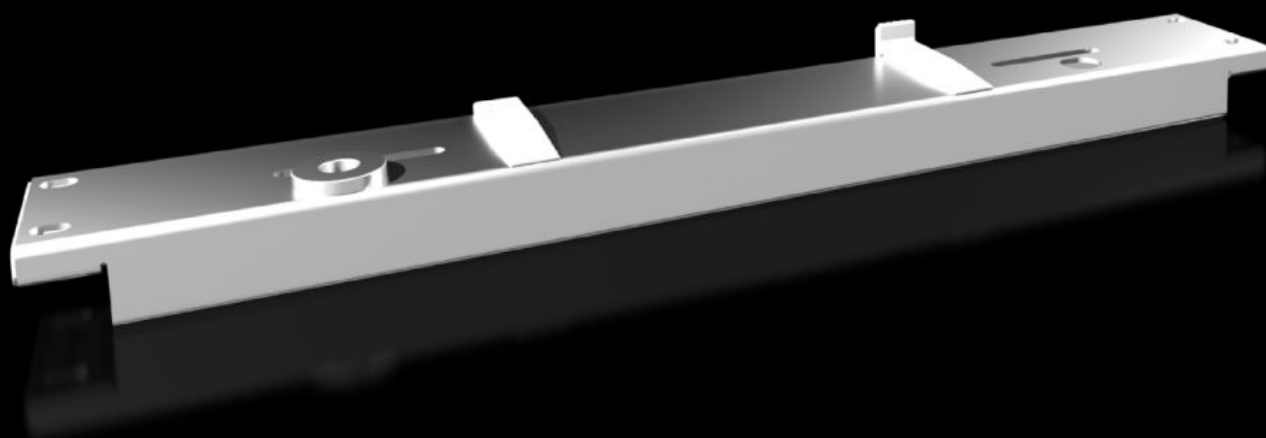


# Rittal – Das System.

Schneller – besser – überall.



## VX 8619.040 Einbausatz

Stand: 19.10.2024 (Quelle: [rittal.com/at-de](http://rittal.com/at-de))



SCHALTSCHRÄNKE

STROMVERTEILUNG

KLIMATISIERUNG

IT-INFRASTRUKTUR

SOFTWARE & SERVICE

FRIEDHELM LOH GROUP

# VX 8619.040 - Einbausatz für VX Schwenkrahmen, groß

Zur Montage des Schwenkrahmens, groß.

## Eigenschaften

Best.-Nr.	VX 8619.040
Produktbeschreibung	Zur Montage des Schwenkrahmens, groß.
Material	Stahlblech, 3,0 mm
Oberfläche	Lackiert
Farbe	RAL 7035
Lieferumfang	Inkl. Befestigungsmaterial
Einbaumöglichkeiten	Direkt am Schrankprofil bei Einbau über die komplette Schrankhöhe In Verbindung mit System-Chassis 23 x 64 mm bei Teileinbau in Schrankhöhe
Belastbarkeit (statisch)	3 500 N
Passend für	Breite: = 600 mm
Verpackungseinheit	1 Stück
Gewicht/VE	3,62 kg
Nettogewicht	3.32
Bruttogewicht	3.62
Zolltarifnummer	83024900
EAN	4028177920323
ETIM 7.0	EC002620
ECLASS 8.0	27189234