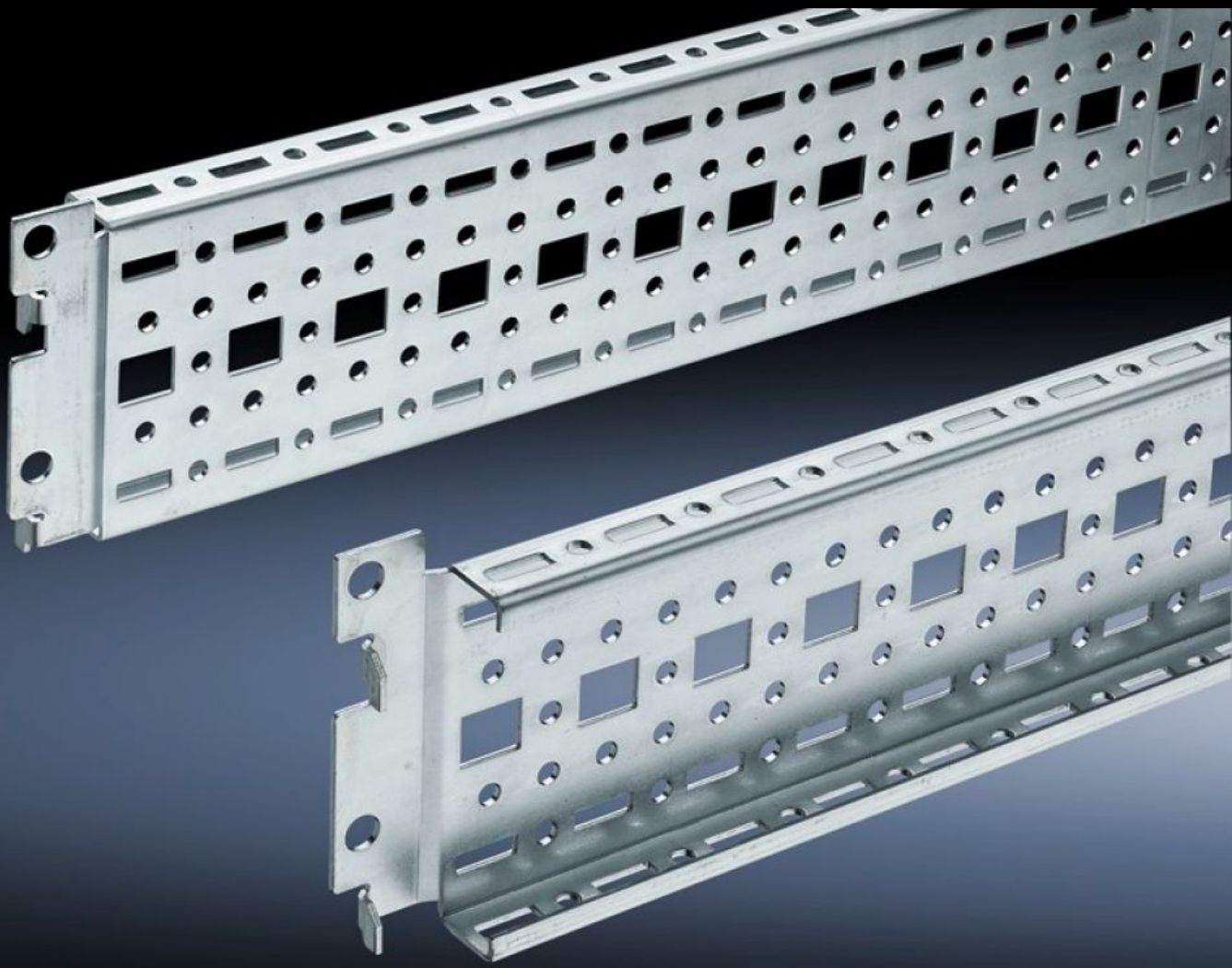


Rittal – Das System.

Schneller – besser – überall.



TS 8612.040

TS System-Chassis 17 x 73 mm

Stand: 19.10.2024 (Quelle: rittal.com/at-de)



SCHALTSCHRÄNKE

STROMVERTEILUNG

KLIMATISIERUNG

IT-INFRASTRUKTUR

SOFTWARE & SERVICE

FRIEDHELM LOH GROUP

TS 8612.040 - TS System-Chassis 17 x 73 mm

Für universellen Gerüstaufbau oder Teilmontage. Einfach in die Lochung einhängen und sichern.



Eigenschaften

Best.-Nr.	TS 8612.040
Ausführung	Für die innere Montageebene und zur Montage an Türen
Produktbeschreibung	Für universellen Gerüstaufbau oder Teilmontage. Einfach in die Lochung einhängen und sichern.
Material	Stahlblech
Oberfläche	Verzinkt
Lieferumfang	Inkl. Befestigungsschrauben
Länge	390 mm
Passend für Türbreite	500 mm
Einbaumöglichkeiten	Am vertikalen TS, VX SE Schrankprofil an der inneren Montageebene, umlaufend höhenversetzt Am horizontalen VX SE Schrankprofil oben, in der Tiefe In TP über Schiene für Innenausbau: in Breite, für innere Montageebene Als Einbausatz für Geräteböden in TS, VX SE, einfach einhängen und sichern
Montagehinweis	Beim Einbau in TP wird die Schiene für Innenausbau benötigt

Eigenschaften

Passend für	Gehäusotyp: VX SE TP PC IW Passend für Breite/Tiefe: 400 mm
Verpackungseinheit	4 Stück
Gewicht/VE	1,748 kg
Nettogewicht	1.6
Bruttogewicht	1.75
PCF/VE (Cradle-to-Gate)	6,7 kg CO2 eq (Cat B)
Hinweis zur PCF-Klasse	Kategorie B: PCF-Wert (Cradle-to-Gate) auf Basis des Produktgewichts näherungsweise berechnet und selbst deklariert
Zolltarifnummer	73269098
EAN	4028177212077
ETIM 7.0	EC002625
ECLASS 8.0	27189234