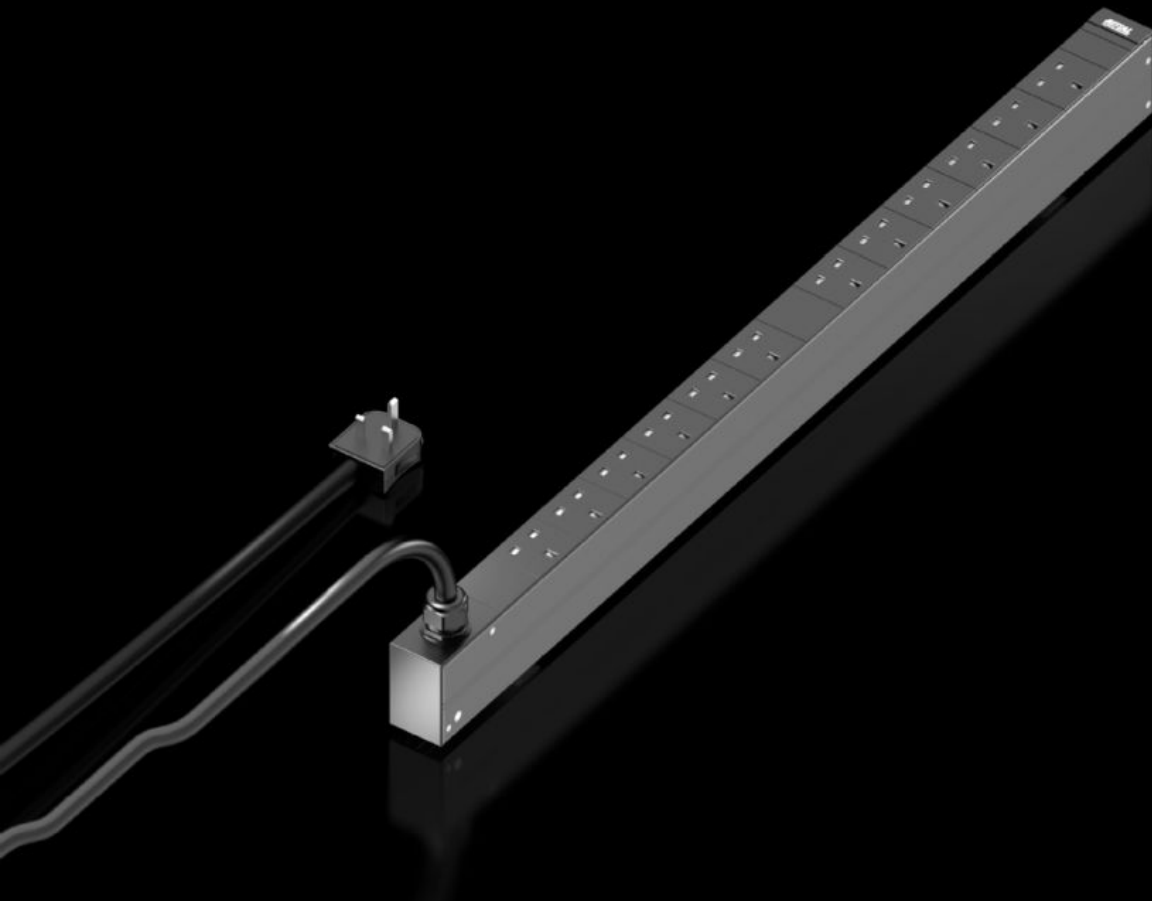


# Rittal – Das System.

Schneller – besser – überall.



## DK 7979.812 PDU UK basic

Stand: 27.09.2024 (Quelle: [rittal.com/at-de](http://rittal.com/at-de))



SCHALTSCHRÄNKE

STROMVERTEILUNG

KLIMATISIERUNG

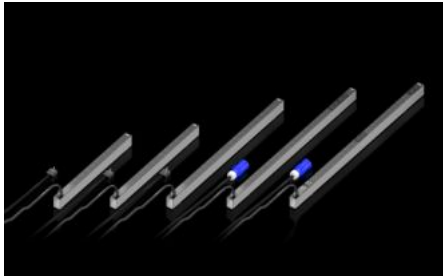
IT-INFRASTRUKTUR

SOFTWARE & SERVICE

FRIEDHELM LOH GROUP

# DK 7979.812 - PDU UK basic

Die Energieverteilung ist speziell für Rechenzentren und freistehende Racks mit UK (BS 1363) Gerätesteckern ausgelegt.



## Eigenschaften

Best.-Nr.	DK 7979.812
Produktbeschreibung	High-End-Stromverteilung in kompaktem Design für IT-Netzwerk- und Serverracks. Je nach Ausführung mit umfangreichen Managementfunktionen zur Energiemessung und Überwachung.
Nutzen	Werkzeugloser Einbausatz für VX IT Stromsparendes Design, geringer Eigenverbrauch
Technische Daten	Farbliche Markierung von Phasen und Sicherungsstromkreisen (L1=pink, L2=schwarz, L3=weiß)
Material	Aluminiumprofil, schwarz eloxiert Steckplätze: Kunststoff
Lieferumfang	Inkl. Befestigungsmaterial
Optionen	Überspannungsschutz Typ 3 mit im Betrieb tauschbaren Ableitern, mit Statusüberwachung, in PDU Gehäuse integrierbar Überspannungsschutz Typ 3 mit im Betrieb tauschbaren Ableitern, mit Statusüberwachung, in PDU Gehäuse integrierbar
Abmessung	Breite: 44 mm Tiefe: 70 mm Länge: 845 mm
Anzahl Steckdosen und Typ	12 x BS 1363
Steckdosen	12 x BS 1363

# Eigenschaften

Nennstrom (max.)	13 A
Nennleistung	3 kW
Einspeisungen	Anzahl: 1 Phasen pro Einspeisung: 1~
Länge Anschlussleitung	3 m
Anschlussart (elektrisch)	UK
Richtlinien	EMV-Richtlinie 2014/30/EU Niederspannungsrichtlinie 2014/35/EU
Normen	EN 62368-1 EN 61000-3 EN 61000-4 EN 61000-6 EN 62053-21
Betriebstemperaturbereich	5 °C...50 °C
Luftfeuchtigkeit (nicht kondensierend)	10...95 %
Lagertemperaturbereich	-25 °C...70 °C
Passend für	Gehäusetyp: VX IT Schrankrahmen: ≥ 1.200 mm Gehäusetyp: VX IT 19"-Profilschienen: ≥ 1.200 mm Gehäusetyp: TX CableNet: ≥ 1.200 mm
Verpackungseinheit	1 Stück
Gewicht/VE	3,1 kg
Nettogewicht	2.8
Bruttogewicht	3.1
Zolltarifnummer	85366990
EAN	4028177948587
ETIM 8	EC002762
ETIM 7.0	EC000330
ECLASS 8.0	27142604

# Approbationen

---

Erklärungen

Konformitätserklärung

## Ausschreibungstext

Rittal PDU Basic UK Art.-Nr.: DK 7979.812

Kompakte Stromverteilung zum Einsatz in IT-Server und Netzwerkschränken. Vertikale Montage im Zero-U Bereich durch den mitgelieferten Universalhalter. Zur werkzeuglosen Schnellmontage im Rittal VX IT und TS IT Rack mittels spezieller mitgelieferter Plug & Play Befestigung geeignet. Robustes Aluminium-Gehäuse mit fest montierten Ausgangssteckplätzen je nach Typ IEC 60320/C13 bzw. IEC 60320/C19 sowie CEE 7/3 (Schuko) und BS 1363 (UK) (genaue Ausführung siehe unten). Die IEC C13/C19 Ausgangssteckplätze können mit einer Verriegelung gegen versehentliches Abziehen der Stecker geschützt werden. Nicht benutzte Steckplätze können mittels im Zubehör erhältlichen Steckplatz-Abdeckungen verschlossen werden. Dadurch ist eine unabsichtliche Überlastung einzelnen Phasen & Stromkreise ausgeschlossen. Die Sicherungsstromkreise bzw. Phasen sind bei mehrphasigen PDU Ausführungen farblich markiert. Der Ausführung entsprechend, ist ein festes Anschlusskabel mit IEC C20 bzw. CEE-Stecker montiert, somit ist die PDU sofort einsatzbereit.

Optional kann die PDU an der Einspeisung mit einem Überspannungsschutzmodul (Typ 3) mit im Betrieb Tauschbaren Ableitern bestückt werden.

Bei intelligenten PDUs wird der Status überwacht. Die PDU basic Serie verfügt zur Überwachung des Überspannungsschutzes über einen potenzialfreien Meldekontakt. Optional sind alle PDU Versionen, außer die PDU basic Serie, mit einer allstromsensitiven Differenzstrommessung (RCM Typ B)

mit bis zu 6 Messpunkten lieferbar. Dadurch ändert sich die PDU Länge bzw. die Anzahl der verbauten Steckplätze je Standardlänge. Die Gewährleistung bei bestimmungsgemäßen Betrieb beträgt 24 Monate.

Technische Spezifikationen PDU basic

Eingangsspannungsbereich (L/N/PE): 230 VAC, 50-60Hz

Eingangsstrom: 13A

Anzahl der Phasen: 1

Markierung der Phasen (nur 3-phasige PDUs:L1, L2, L3):

powerpink, schwarz, weiß

Anzahl Steckplätze Typ BS1363 (gesamt): 12

Anzahl Schutzschalter: -

Hydraulisch magnetischer Schutzschalter: 16 A

Anschlussstecker PDU Eingang: BS1363

Länge des Anschlusskabels: 3m

Anschlusskabel-Typ: H05-VV

Aderanzahl: 3

Kabelquerschnitt: 1,5 mm<sup>2</sup>

PDU Gehäusebreite: 44mm

PDU Gehäusetiefe: 70mm

PDU Gehäusehöhe: 845mm

PDU Material: Aluminium, eloxiert in RAL9005 (schwarz), weitere Farben auf Anfrage verfügbar

PDU Befestigungsadapter (VX IT/TS IT) Montage: Rahmen+ Zero-USpace+Kabeltrasse, Sicherheitsüberwachung (32 A)

Konformität: CE

Normen:

Sicherheit: EN 62368

EMV: EN 55022 / B

EN 61000-4-2

EN 61000-4-3

EN 61000-6-2

EN 61000-6-3

Niederspannungsrichtlinie: 2014/35/EU

EMV Richtlinie: 2014/30/EU

MTBF (bei 40°C) 100.000 Stunden

Schutzart: IP20 (EN 60529)

Schutzklasse: Klasse 1

Verschmutzungsgrad: 2

Überspannungsklasse: II

Umwelteigenschaften: 2011/65/EU (RoHS 2), WEEE

Lagertemperatur -20°C bis +70°C  
Umgebungstemperaturen +5°C bis +50°C  
Umgebungsfeuchte 10 - 95% rF, nicht kondensierend  
Betriebshöhe (max. ü. N.N.) 3000m  
Stecker Verriegelung C14 und C20:  
1x (weitere optional DK 7979.020)  
Abdeckungen C13 (optionales Zubehör): DK 7955.010  
Abdeckungen C19 (optionales Zubehör): DK 7955.015  
Gewährleistung: 24 Monate  
Typ: Rittal PDU basic Art.-Nr.: DK 7979.812  
PDU Basic UK 13A/1P 12xUK-Plug (BS1363)