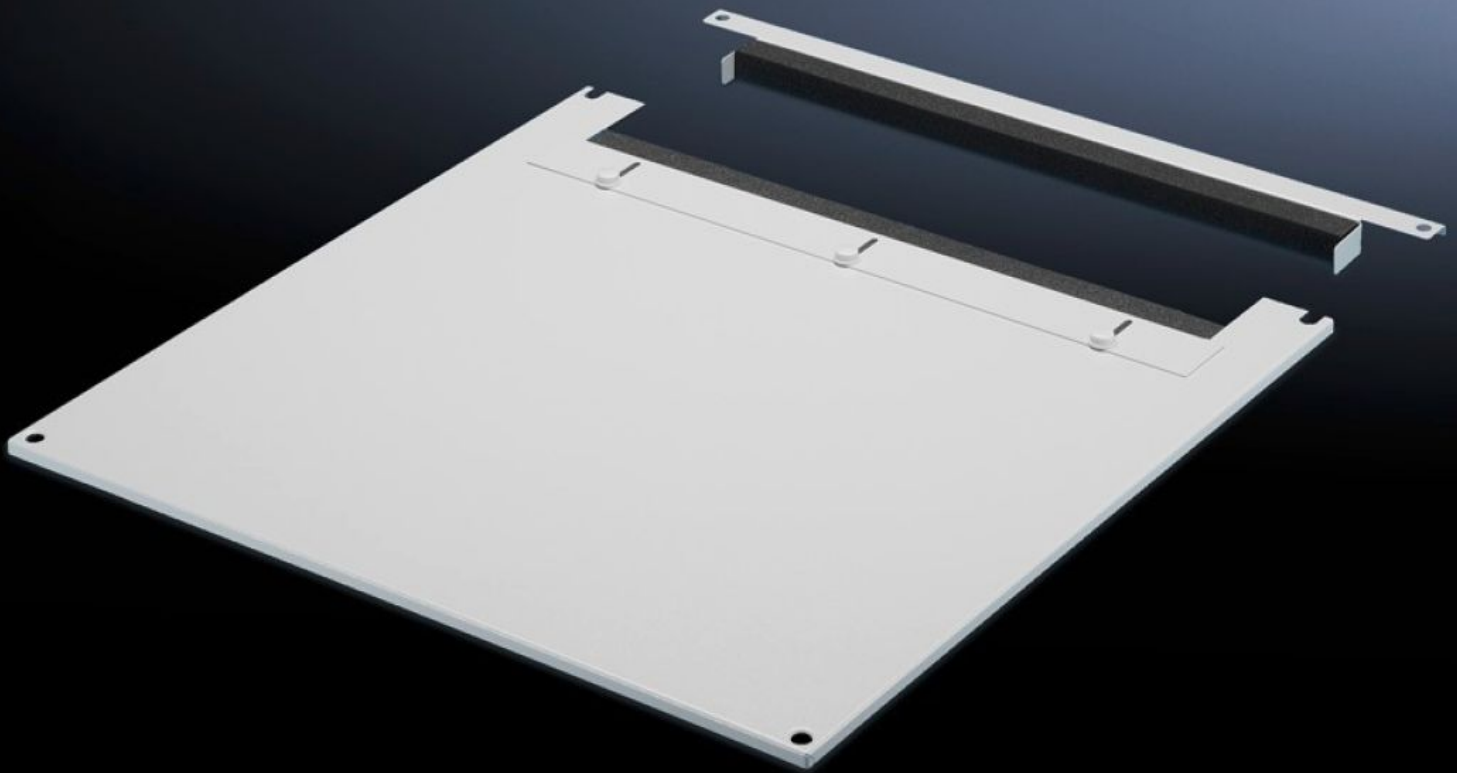


Rittal – Das System.

Schneller – besser – überall.



TS 7826.825

Dachblech zur Kabeleinführung, zweigeteilt

Stand: 27.09.2024 (Quelle: rittal.com/at-de)

SCHALTSCHRÄNKE

STROMVERTEILUNG

KLIMATISIERUNG

IT-INFRASTRUKTUR

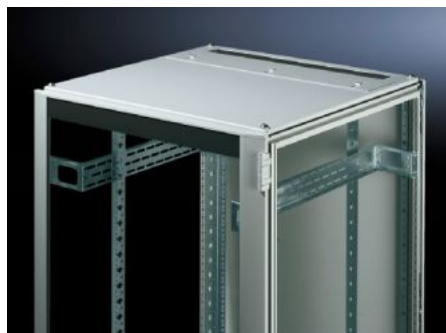
SOFTWARE & SERVICE

FRIEDHELM LOH GROUP



TS 7826.825 - Dachblech zur Kabeleinführung, zweigeteilt für VX, VX IT, TS, TS IT

Die zweigeteilte Ausführung ermöglicht die bequeme Nachrüstung, indem zur nachträglichen Kabeleinführung das Vorderteil des Bleches einfach abgenommen wird.



Eigenschaften

Best.-Nr.	TS 7826.825
Produktbeschreibung	Zum Austausch gegen das Seriendach. Ausgestattet mit einem Schiebewinkel im hinteren Bereich. Beidseitiges Gummiklemmprofil zum Fixieren der Kabelbündel und -stränge. Durch die symmetrische Konstruktion des Rahmens lässt sich durch Drehen des Dachbleches auch eine seitliche Kabeleinführung realisieren. Die zweigeteilte Ausführung ermöglicht die bequeme Nachrüstung.
Material	Stahlblech
Farbe	RAL 7035
Passend für	Breite: 800 mm Tiefe: 1.200 mm
Verpackungseinheit	1 Stück
Gewicht/VE	13,892 kg
Nettogewicht	13.197
Bruttogewicht	13.892
Zolltarifnummer	73269098
EAN	4028177517813
ETIM 7.0	EC000744

Eigenschaften

ECLASS 8.0

27182405