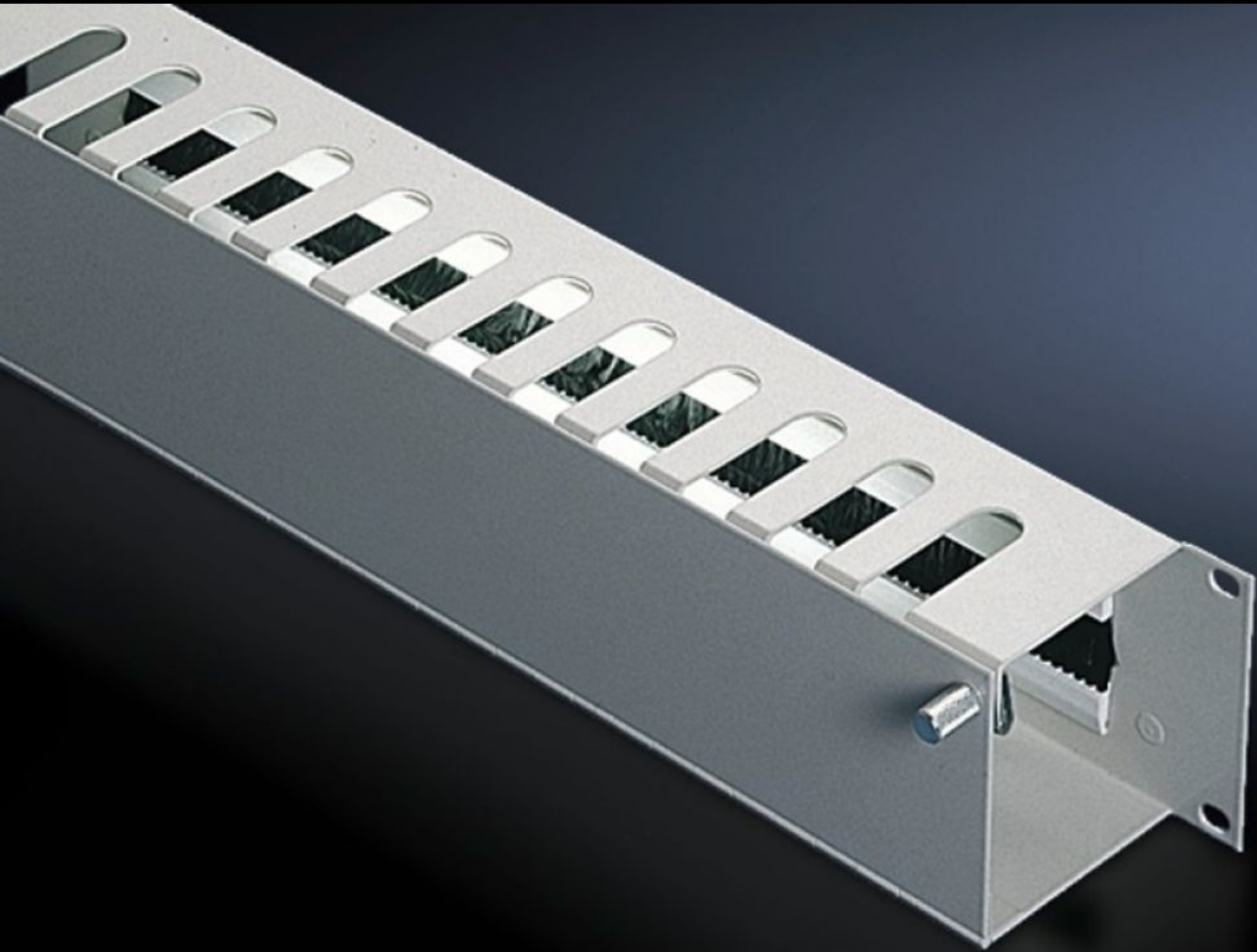


Rittal – Das System.

Schneller – besser – überall.



DK 7158.035 Rangierpanel

Stand: 19.10.2024 (Quelle: rittal.com/at-de)

SCHALTSCHRÄNKE

STROMVERTEILUNG

KLIMATISIERUNG

IT-INFRASTRUKTUR

SOFTWARE & SERVICE

FRIEDHELM LOH GROUP



DK 7158.035 - Rangierpanel mit Frontklappe

Kabelführungsraum mit Ausschnitten oben, ausgestattet mit Klappe und Schnellverschlüssen vorne für optimalen Zugang, Zuführung von hinten über Ausschnitt mit Bürstenleisten.

Eigenschaften

Best.-Nr.	DK 7158.035
Produktbeschreibung	Der Kabelführungsraum ist von oben mit Ausschnitten versehen, hier können die Patch-Kabel eingeführt werden. Vorne ist das Rangierpanel mit einer Klappe und Schnellverschlüssen ausgestattet, dies ermöglicht einen optimalen Zugang zu den Kabeln. Von hinten können die Kabel über einen Ausschnitt mit Bürstenleisten zugeführt werden.
Material	Stahlblech
Oberfläche	Lackiert
Farbe	RAL 7035
Sprossentiefe	55 mm
Abmessung	Breite: 482,6 mm
Höheneinheiten	2 HE
Verpackungseinheit	1 Stück
Gewicht/VE	1,776 kg
Nettogewicht	1.684
Bruttogewicht	1.746
Zolltarifnummer	94039910
EAN	4028177166684
ETIM 7.0	EC000322
ECLASS 8.0	27400604

Ausschreibungstext

Rangierpanel 482,6 mm / 19", 2 HE

Rangierpanel 482,6 mm / 19", 2 HE, mit Kabelführungsraum zum horizontalen rangieren der Patch-Kabel. Im oberen Bereich des Rangierpanels befinden sich Ausbrüche, im hinteren Bereich des Rangierpanels befindet sich ein Ausbruch mit einer Bürstenleiste. Durch eine mit Schnellverschlüssen zu öffnende Klappe werden die zu verteilenden Patch-Kabel von vorne zugänglich.

Material: Stahlblech

Farbe: RAL 7035