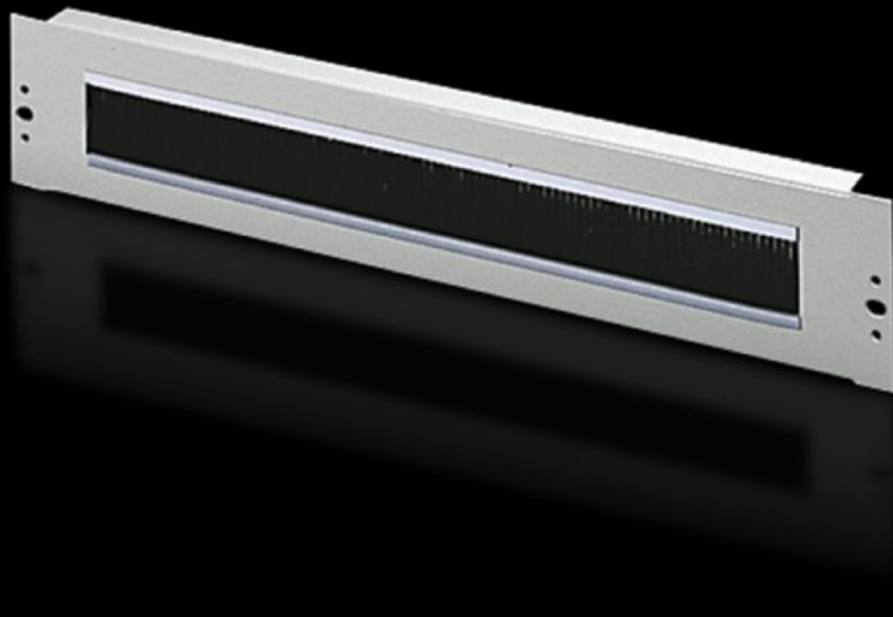


Rittal – Das System.

Schneller – besser – überall.



DK 7150.535

Kabeldurchführungs-Panel mit Bürstenleiste

Stand: 19.10.2024 (Quelle: rittal.com/at-de)



SCHALTSCHRÄNKE

STROMVERTEILUNG

KLIMATISIERUNG

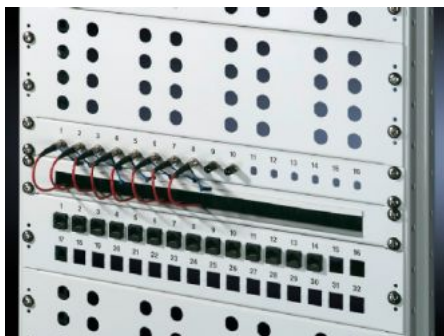
IT-INFRASTRUKTUR

SOFTWARE & SERVICE

FRIEDHELM LOH GROUP

DK 7150.535 - Kabeldurchführungs-Panel mit Bürstenleiste 482,6 mm (19")

Mit Ausschnitt 390 x 40 mm (2 HE) oder 390 x 20 mm (1 HE) mit Bürsteneinsatz, Aufnahmemöglichkeit von Kabelabfangbügeln.



Eigenschaften

Best.-Nr.	DK 7150.535
Produktbeschreibung	Zur bequemen, einfachen Kabelführung zwischen zwei Bereichen, die durch eine zöllige Montageebene voneinander getrennt sind, z. B. zwischen dem frontseitigen und dem rückseitigen Bereich der 19"-Montageebene.
Einsatzgebiete	Zum Verschließen von und gleichzeitiger Kabelführung in Montagebereichen im 1 HE, 482,6 mm (19")-Montagestandard
Material	Stahlblech Bürstenleiste: Kunststoff, UL 94-HB
Oberfläche	Lackiert
Farbe	RAL 7035
Montageausschnitt	Breite:390 mm Höhe:40 mm
Abmessung	Breite: 482,6 mm
Höheneinheiten	2 HE
Verpackungseinheit	1 Stück
Gewicht/VE	0,7 kg
Nettogewicht	0.637

Eigenschaften

Bruttogewicht	0.7
Zolltarifnummer	94039910
EAN	4028177166653
ETIM 7.0	EC000322
ECLASS 8.0	27400604

Ausschreibungstext

Kabeldurchführungs-Panel 482,6 mm / 19", 2 HE

durch einen Ausschnitt (410 x 40 mm) werden die Kabel geführt. Der Ausschnitt besitzt einen Kantenschutz und einen Bürsteneinsatz als Staubschutz.

Material: Stahlblech

Farbe: RAL 7035