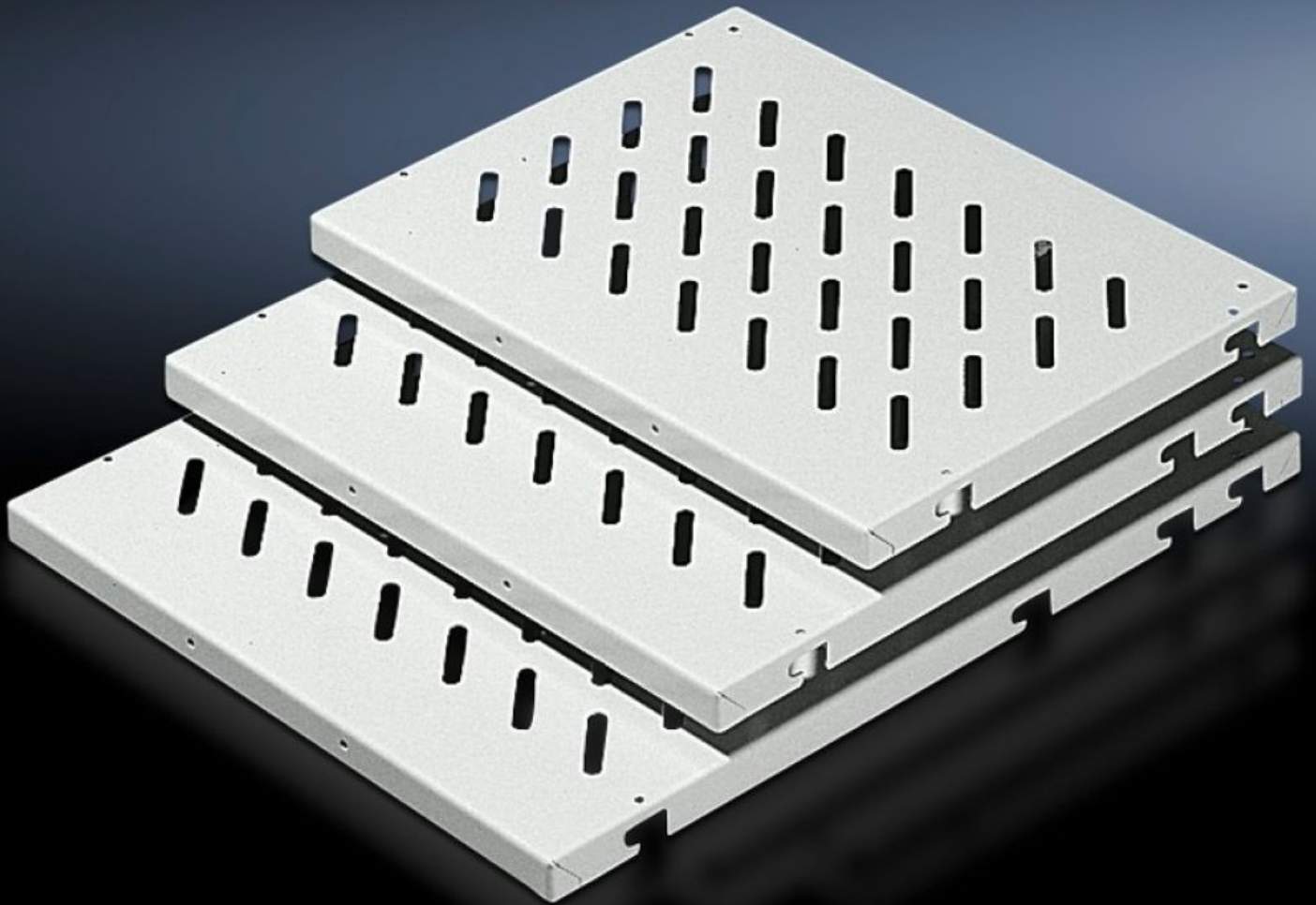


# Rittal – Das System.

Schneller – besser – überall.



## DK 7145.735

## Geräteboden, 19"-Ausbau

Stand: 26.09.2024 (Quelle: [rittal.com/at-de](http://rittal.com/at-de))

SCHALTSCHRÄNKE

STROMVERTEILUNG

KLIMATISIERUNG

IT-INFRASTRUKTUR

SOFTWARE & SERVICE

FRIEDHELM LOH GROUP



# DK 7145.735 - Geräteboden, 19"-Ausbau Schränke mit L-Profilschienen vorne und hinten

Bieten mehrere Einhängpunkte, so dass der Ebenenabstand der zölligen Ebenen variabel ist, Nachrüstung auf Vollauszug mit Teleskopschienen möglich, Belastbarkeit: 50 kg.

## Eigenschaften

Best.-Nr.	DK 7145.735
Produktbeschreibung	Die Geräteböden bieten in Abhängigkeit von ihrer Tiefe mehrere Einhängpunkte, so dass der Ebenenabstand der zölligen Ebenen in bestimmten Grenzen variabel ist. Jeder so befestigte Geräteboden kann mit Teleskopschienen auf Vollauszug nachgerüstet werden. Hierzu werden die Teleskopschienen anstelle der Distanzbolzen verschraubt.
Einsatzgebiete	Zur Montage an zwei 19"-Befestigungsebenen Zum Nachrüsten von Bestandsartikeln TS
Material	Stahlblech
Farbe	RAL 7035
Lieferumfang	Inkl. Befestigungsmaterial
Abstand der Befestigungsebenen	548 mm 648 mm 698 mm
Belastbarkeit	50 kg Flächenlast
Hinweis	Für TS: Werden L-förmige Profilschienen in Netzwerkschränken Basis TS eingesetzt, ist der Adapter 7827.300 erforderlich Für TS, 19"-Systemlochung: Mit dem Einbausatz, tiefenvariabel 7063.850 ist der flexible Einbau zwischen zwei L-förmigen Profilschienen direkt an der 19"-Systemlochung möglich
Abmessung	Breite: 409 mm Tiefe: 700 mm
Verpackungseinheit	1 Stück
Gewicht/VE	3,77 kg

# Eigenschaften

Nettogewicht	3.57
Bruttogewicht	3.77
Zolltarifnummer	94039910
EAN	4028177221420
ETIM 7.0	EC002620
ECLASS 8.0	27189261

## Ausschreibungstext

Geräteboden für 482,6 mm (19") Befestigungsebenen

Geräteboden aus 1.5 mm Stahlblech für Netzwerkschränke mit zwei 482,6 mm (19") Befestigungsebenen. Der Geräteboden besitzt Lochungen zur Vermeidung von Wärmestauungen und kann mit maximal 50 kg belastet werden. Der Geräteboden ist an Profilschienen mit HE-Rasterungen in HE-Raster höhenverstellbar, an T-Nut Profilschienen stufenlos höhenverstellbar.

Material: Stahlblech

Lackierung: RAL 7035

Abmessungen BxT: 409 x 700 mm