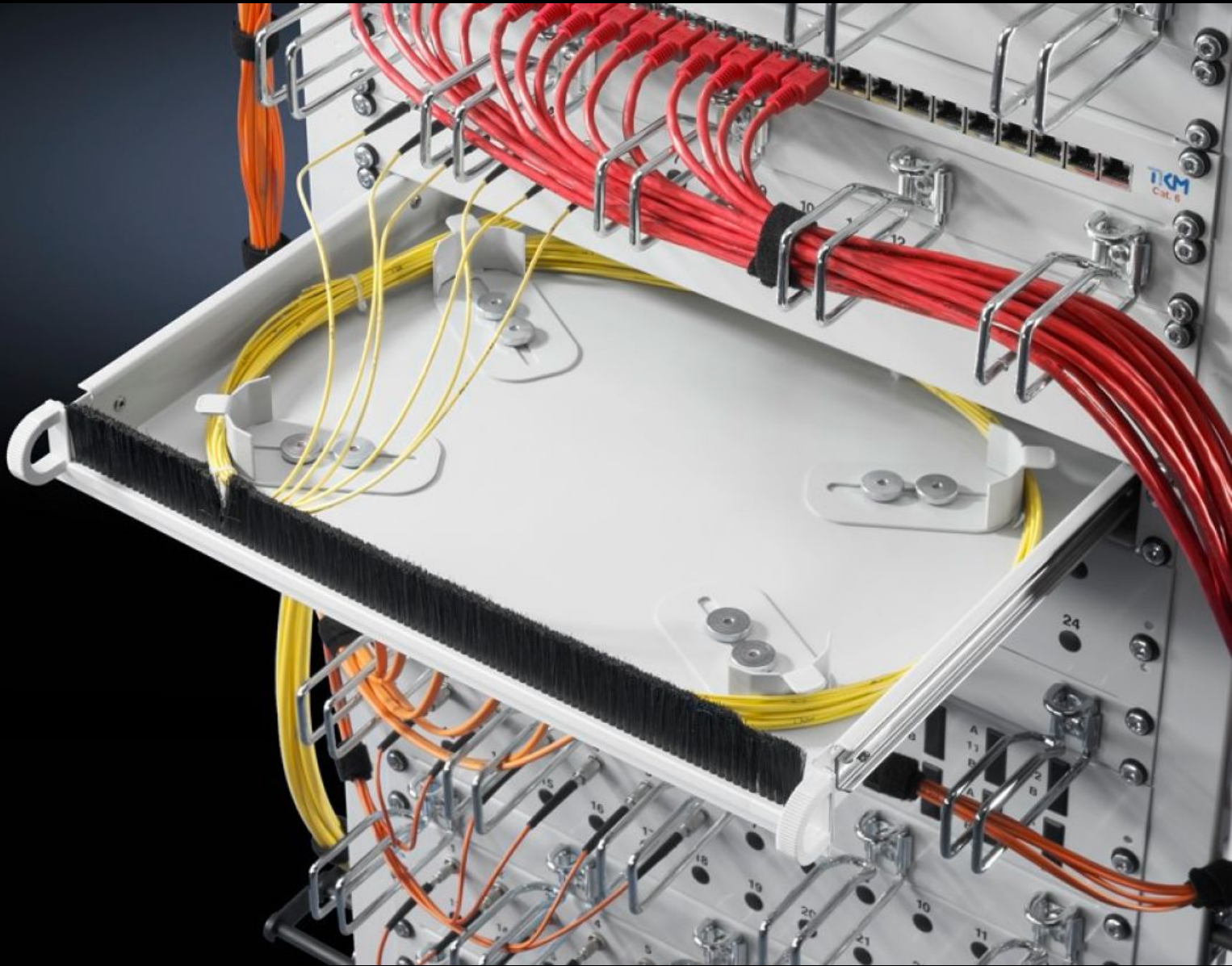


# Rittal – Das System.

Schneller – besser – überall.



## DK 7063.200 Schublade 19"

Stand: 27.09.2024 (Quelle: [rittal.com/at-de](http://rittal.com/at-de))



SCHALTSCHRÄNKE

STROMVERTEILUNG

KLIMATISIERUNG

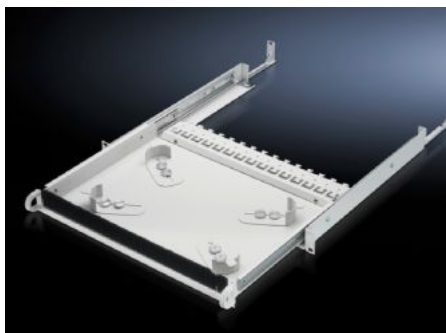
IT-INFRASTRUKTUR

SOFTWARE & SERVICE

FRIEDHELM LOH GROUP

# DK 7063.200 - Schublade 19" zur Aufnahme von Kabelüberlängen

1 HE Schublade zur Überlängenbevorratung, geordnet, kompakt und sicher innerhalb der 19"-Ebenen, montierbar zwischen zwei 19"-Ebenen, unabhängig vom Schranksystem.



## Eigenschaften

Best.-Nr.	DK 7063.200
Produktbeschreibung	Die 1 HE Schublade bietet eine komfortable Möglichkeit zur Überlängenbevorratung, geordnet, kompakt und sicher innerhalb der 19"-Ebenen.
Nutzen	Frontseitig mit Bürstenleiste zur Kabeleinführung Hammerkopfleiste im hinteren Bereich zur Kabelabfangung Ringförmige Führung der Leiter knickfrei an verstellbaren Elementen im Innenraum
Einsatzgebiete	Montierbar zwischen zwei 19"-Ebenen Zur Montage an L-förmigen Profilschienen, verkröpften Profilschienen oder Montagerahmen
Material	Stahlblech
Farbe	RAL 7035
Lieferumfang	Schublade Teleskopschienen Befestigungsmaterial
Höheneinheiten	1 HE
Ebenenabstand	435 - 750 mm
Verpackungseinheit	1 Stück

# Eigenschaften

Gewicht/VE	6,166 kg
Nettogewicht	5.858
Bruttogewicht	6.166
CFP/VE (Cradle-to-Gate)	23,5 kg CO2 eq (Cat B)
Hinweis zur CFP-Klasse	Kategorie B: CFP-Wert (Cradle-to-Gate) auf Basis des Produktgewichts näherungsweise berechnet und selbst deklariert
Zolltarifnummer	94039910
EAN	4028177551176
ETIM 7.0	EC002620
ECLASS 8.0	27189261