

# Rittal – Das System.

Schneller – besser – überall.



## DK 7050.035

## Aufnahme-System, 2 HE

Stand: 26.09.2024 (Quelle: [rittal.com/at-de](http://rittal.com/at-de))



SCHALTSCHRÄNKE

STROMVERTEILUNG

KLIMATISIERUNG

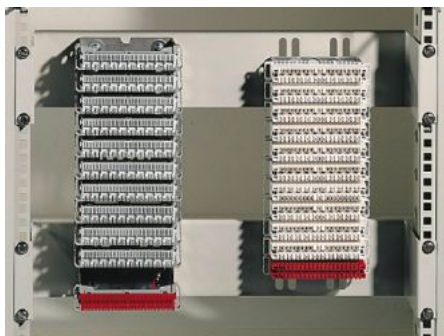
IT-INFRASTRUKTUR

SOFTWARE & SERVICE

FRIEDHELM LOH GROUP

# DK 7050.035 - Aufnahme-System, 2 HE für LSA-Einbausatz

Für LSA-Einbausatz, zur Aufnahme von LSA-Montagewannen/Universal-Montagewinkeln innerhalb der 482,6 mm (19")-Montageebene.



## Eigenschaften

Best.-Nr.	DK 7050.035
Produktbeschreibung	Zur Aufnahme von LSA-Trägersystemen innerhalb der 482,6 mm (19")-Montageebene.
Material	Stahlblech
Oberfläche	Lackiert
Farbe	RAL 7035
Lieferumfang	Inkl. Befestigungsmaterial
Abmessung	Tiefe: 98,5 mm
Verpackungseinheit	2 Stück
Gewicht/VE	1,372 kg
Nettogewicht	1.204
Bruttogewicht	1.38
CFP/VE (Cradle-to-Gate)	5,2 kg CO2 eq (Cat B)
Hinweis zur CFP-Klasse	Kategorie B: CFP-Wert (Cradle-to-Gate) auf Basis des Produktgewichts näherungsweise berechnet und selbst deklariert
Zolltarifnummer	83024900

# Eigenschaften

---

EAN	4028177166233
ETIM 7.0	EC002620
ECLASS 8.0	27189261

---

## Ausschreibungstext

LSA-Einbausatz RAL 7035

Einbau in die Schrankbreite

Material: Stahlblech, lackiert, RAL 7035

Abmessung (B x H x T): 482,6 mm x 89 mm (2 HE) x 985 mm