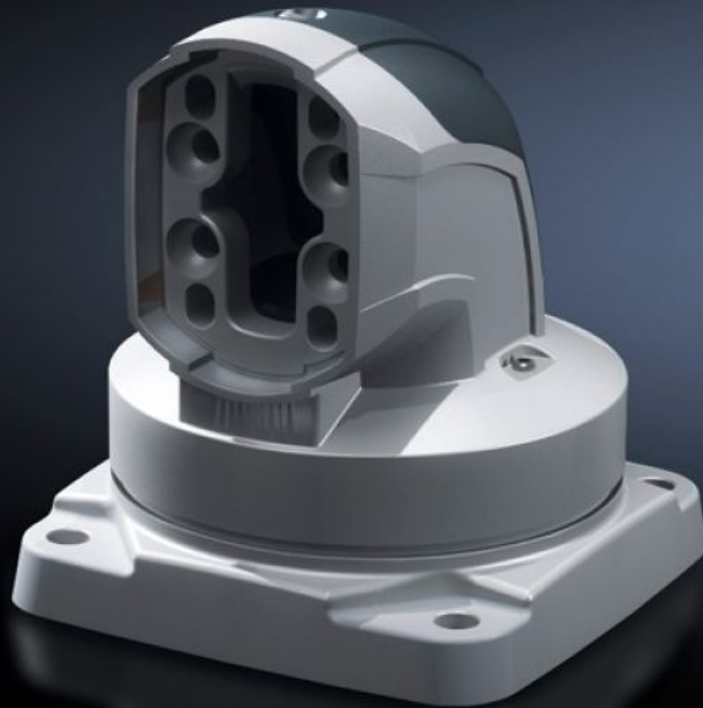


Rittal – Das System.

Schneller – besser – überall.



CP 6206.700 Aufsatzgelenk CP 60

Stand: 27.09.2024 (Quelle: rittal.com/at-de)

SCHALTSCHRÄNKE

STROMVERTEILUNG

KLIMATISIERUNG

IT-INFRASTRUKTUR

SOFTWARE & SERVICE

FRIEDHELM LOH GROUP



CP 6206.700 - Aufsatzgelenk CP 60 Abgang horizontal

Zur schwenkbaren Befestigung des Tragarmsystems an horizontalen Flächen, auch hängende Befestigung an einer Decke ist möglich. Abnehmbare Abdeckung für einfache Kabeldurchführung.

Eigenschaften

Best.-Nr.	CP 6206.700
Produktbeschreibung	Zur schwenkbaren Befestigung des Tragarmsystems an horizontalen Flächen, auch hängende Befestigung an einer Decke ist möglich. Abnehmbare Abdeckung für einfache Kabeldurchführung.
Material	Abdeckung: Kunststoff Aufsatzgelenk: Aluminiumguss
Farbe	Abdeckung: RAL 7024 Aufsatzgelenk: RAL 7035
Lieferumfang	Inkl. Dichtungen Schrauben für Drehwinkelbegrenzung Justierschrauben Gewindeformende Schrauben für Tragprofilbefestigung
Drehbar/neigbar	Ja
Drehwinkel/Schwenkbereich	ca. 330° Durch Einsetzen der beiliegenden Schrauben/Anschlagplatte kann der Drehwinkel begrenzt werden
Abmessung	Breite: 146 mm Höhe: 158 mm
Verpackungseinheit	1 Stück
Gewicht/VE	2,2 kg
Nettogewicht	2.86
Bruttogewicht	3.06
Zolltarifnummer	76169990
EAN	4028177684294

Eigenschaften

ETIM 7.0	EC000882
----------	----------

ECLASS 8.0	27400556
------------	----------

Approbationen

Erklärungen

Herstellereklärung
