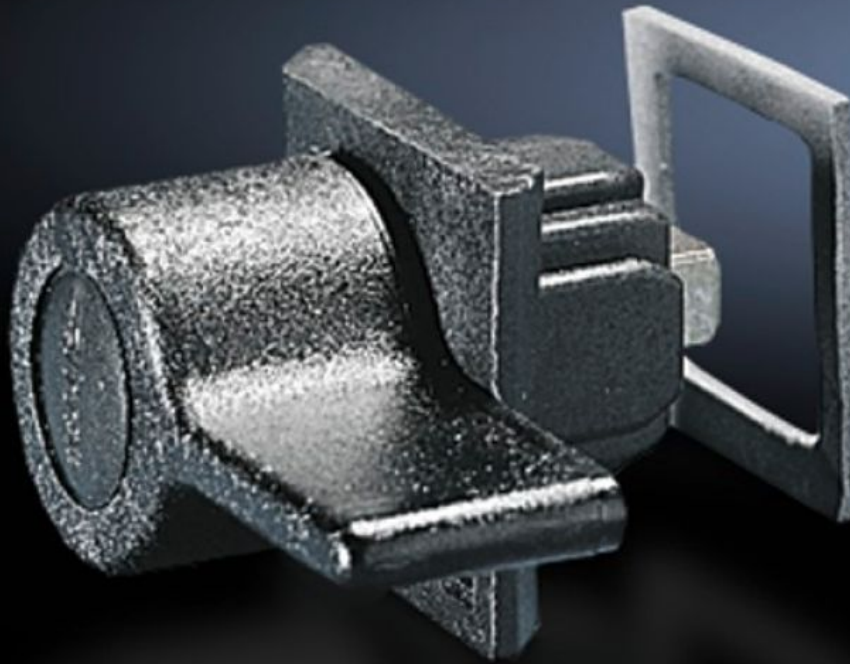


Rittal – Das System.

Schneller – besser – überall.



SZ 2533.000

Kunststoff-Handgriffe

Stand: 27.09.2024 (Quelle: rittal.com/at-de)



SCHALTSCHRÄNKE

STROMVERTEILUNG

KLIMATISIERUNG

IT-INFRASTRUKTUR

SOFTWARE & SERVICE

FRIEDHELM LOH GROUP

SZ 2533.000 - Kunststoff-Handgriffe

Alternative zum Standard-Verschlusseinsatz mit oder ohne Sicherheitszylinder-Einsatz.



Eigenschaften

Best.-Nr.	SZ 2533.000
Ausführung	B
Farbe	RAL 9011
Verschluss	Verschluss-Einsatz: ohne Sicherheitszylinder-Einsatz
Passend für Gehäusotyp	EB BG mit Vorreiber AE mit Vorreiber Basis AE mit Vorreiber Wandgehäuse AE mit Vorreiber
Verpackungseinheit	1 Stück
Gewicht/VE	0,04 kg
Nettogewicht	0.03
Bruttogewicht	0.038
Zolltarifnummer	39263000
EAN	4028177026896

Eigenschaften

E-Number Sweden	E3404658
-----------------	----------

ETIM 8	EC000327
--------	----------

ETIM 7.0	EC000327
----------	----------

ECLASS 8.0	27409217
------------	----------