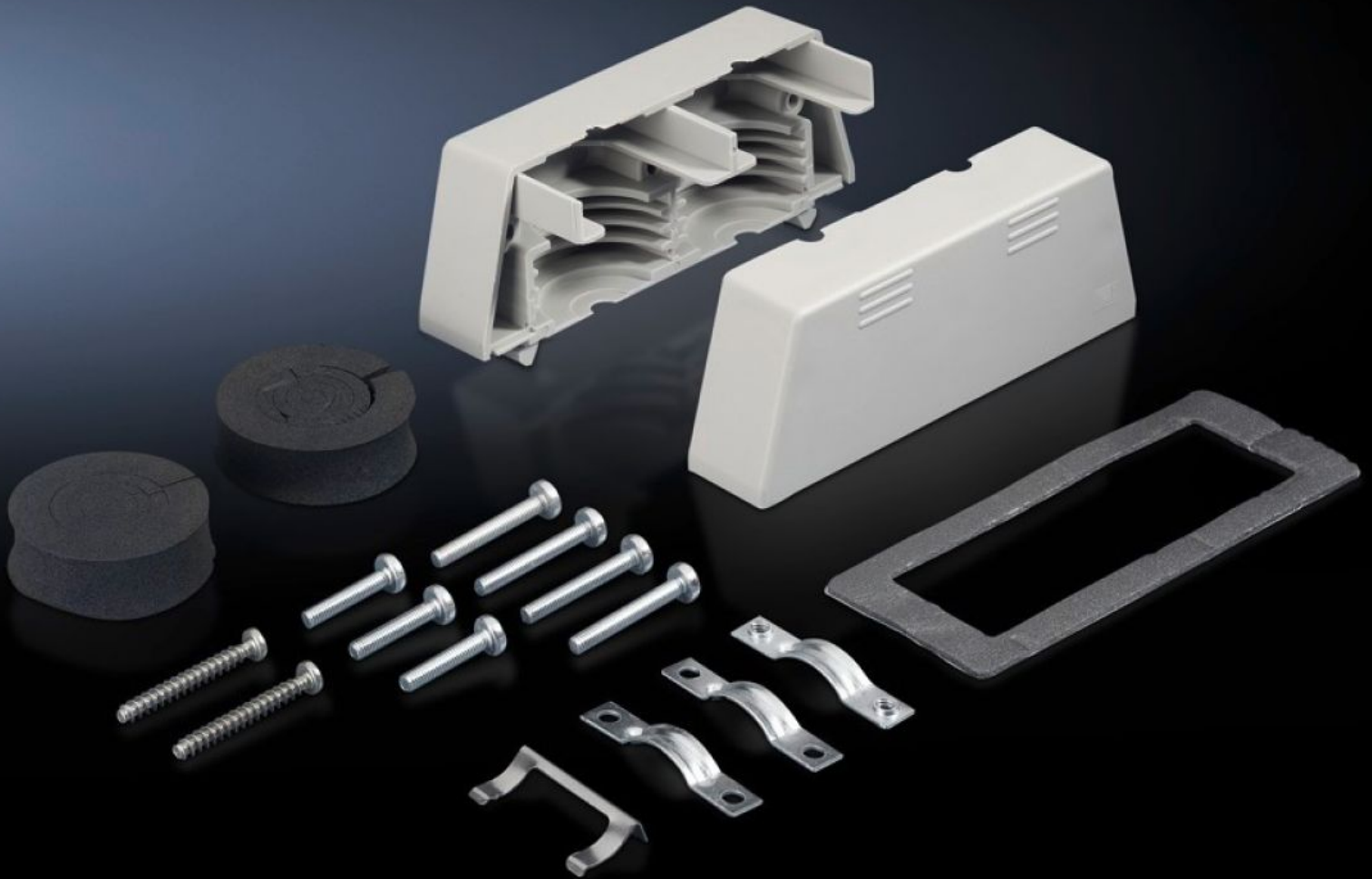


Rittal – Das System.

Schneller – besser – überall.



SZ 2400.000 Steckerdurchführung

Stand: 19.10.2024 (Quelle: rittal.com/at-de)

SCHALTSCHRÄNKE

STROMVERTEILUNG

KLIMATISIERUNG

IT-INFRASTRUKTUR

SOFTWARE & SERVICE

FRIEDHELM LOH GROUP



SZ 2400.000 - Steckerdurchführung für Steckerausbrüche (24-polig)

Zum Durchführen von 2 vorkonfektionierten Kabeln durch den Steckerausbruch, ohne den Kabelstecker zu demontieren.

Eigenschaften

Best.-Nr.	SZ 2400.000
Produktbeschreibung	Zum Durchführen von 2 vorkonfektionierten Kabeln durch den Steckerausbruch, ohne den Kabelstecker zu demontieren.
Material	Gehäuse: Kunststoff Schellen: Stahlblech
Oberfläche	Schellen: verzinkt
Lieferumfang	2 Halbschalen Befestigungsklammer Inkl. Befestigungsmaterial
Abmessung	Breite: 142 mm Höhe: 50 mm Tiefe: 54 mm
Für Kabel-Ø	8 - 36 mm
Verpackungseinheit	1 Stück
Gewicht/VE	0,28 kg
Nettogewicht	0.27
Bruttogewicht	0.291
PCF/VE (Cradle-to-Gate)	1,1 kg CO2 eq (Cat B)
Hinweis zur PCF-Klasse	Kategorie B: PCF-Wert (Cradle-to-Gate) auf Basis des Produktgewichts näherungsweise berechnet und selbst deklariert
Zolltarifnummer	39269097
EAN	4028177022263
ETIM 8	EC000211

Eigenschaften

ETIM 7.0	EC000211
----------	----------

ECLASS 8.0	27142421
------------	----------