

Bedarfsgerechter Invest durch modulare Erweiterbarkeit



Energieeffiziente Klimatisierung

Das Minirechenzentrum verfügt über effiziente Klimatisierungslösungen in verschiedenen Ausführungen und Leistungsstufen. Alle Lösungen zeichnen sich durch eine horizontale Luftführung aus. Die kalte Luft wird gezielt vor die IT geblasen, die warme Luft wird rückwärtig

angesaugt. Abgestimmt auf Ihre Anforderungen stehen sowohl auf Wasser als auch auf Kältemittel basierende Lösungen zur Verfügung. Im Bereich der auf Kältemittel basierenden Lösungen stehen sowohl Kompakt- als auch Outdoorgeräte zur Verfügung. Das Innengerät der Lösungen ist auf der Seitenwand des Modulsafes platziert. Bei der Kompaktlösung sitzt das Außengerät auf der Tür des Safes. Beide Kreisläufe sind mit flexiblen Kühlleitungen verbunden, die durch einen Kabelschott in der Tür verlegt werden. Bei der Outdoorlösung ist das Außengerät witterungsbeständig ausgelegt und wird außerhalb des Gebäudes platziert. Optional ist eine Outdoor-Klimatisierung mit Invertertechnik erhältlich, welche durch eine bedarfsgerechte Regelung der Kühlung bis zu 40 % Energie gegenüber herkömmlichen Klimatisierungslösungen einspart.



Racklöschsystem DET-AC Plus, 1 HE

Kompaktes Rauchansaugsystem mit aktiver Löschung mit Novec1230 für Netzwerk- und Serverschränke.



Überwachungssystem CMC-TC

Das komplette Security-Management-Konzept für eine präventive Sicherheit zum Schutz vor Folgekosten. Zugleich ist es die zentrale Organisationseinheit für die Anbindung an das Facility-Management.



Unterbrechungsfreie Stromversorgung

Die USV zeichnet sich durch den Einsatz der Doppelwandler-Technologie aus. Sie ist die Grundlage für eine optimale Versorgungsspannung aller angeschlossenen Lasten.

Rittal – Das System.

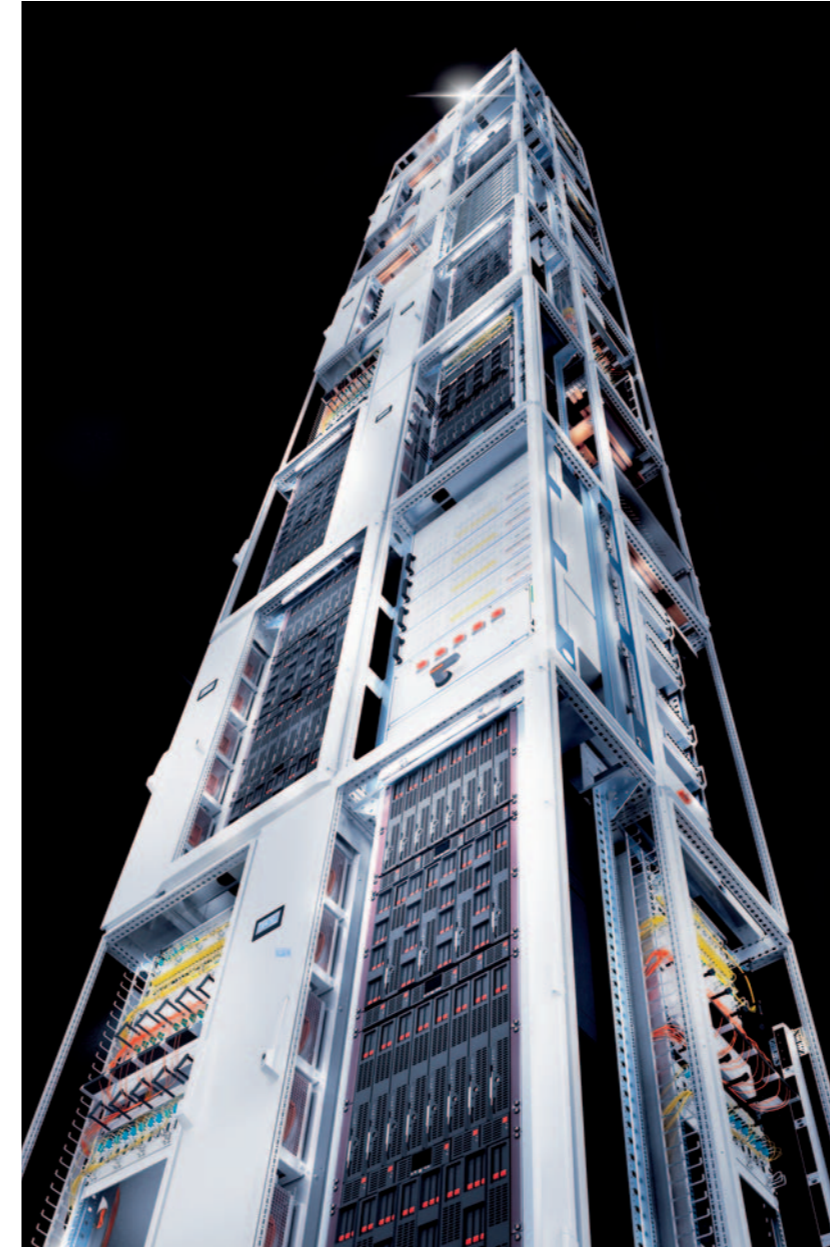
Schneller – besser – überall.

Maximale Effizienz, reduzierte Kosten, Energieeinsparungen. Die Rittal Strategie lautet:

In Systemlösungen denken und ein System für alle Anwendungsfälle bereitstellen – von der Energieverteilung, Automatisierung über die Gebäudeinstallation bis zur IT-Infrastruktur.

Und seinen Kunden bislang unerreichte Vorteile bieten.

- Schaltschrank-Systeme
- Stromverteilung
- Electronic Packaging
- System-Klimatisierung
- IT-Solutions
- Service



Rittal – Minirechenzentrum Modulsafe Extend und Light



03/2010



Starke Argumente für mehr Sicherheit

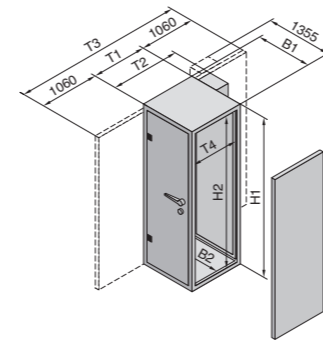
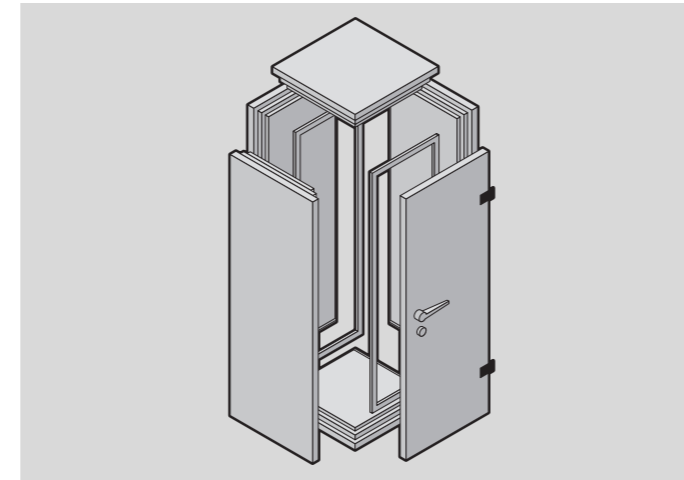
Darauf können Sie sich verlassen:

- Energieeffiziente Klimatisierung durch bedarfsgerechte Kühlung auf Wasser- oder Kältemittel Basis.
- Modular erweiterbare Sicherheit gegen physikalische Bedrohungspotenziale wie Feuer, Wasser, Rauchgase und Fremdzugriff.
- Integriertes Sicherheitskonzept in Form eines Monitoring Systems und eines Brandmelde- und Löschsystems.
- Autarke Energieversorgung mit den modularen Stromschienensystemen und der 19"-kompatiblen USV.
- Besseres Rating bei Versicherungen durch hohen, multifunktionalen EDV Schutz.
- Begrenzung von Haftungsrisiken für die Verantwortlichen.
- Investitionssicherheit: Standortverlagerung jederzeit möglich.
- Erweiterbarkeit und somit gestufter Invest mit wachsender IT.

Und so leicht, wie die Modulsafes montiert sind, so einfach lassen sie sich auch remontieren, wenn z. B. eine Standortverlagerung notwendig wird. Selbstverständlich rüstet Rittal die Sicherheitsafes mit modernsten und daher energieeffizienten Komponenten ganz nach Kundenwunsch aus. So sind den Möglichkeiten für Klimatisierungslösungen, Systemsteuerungen, Brandfrüherkennungs-, Brandmelde- und Löschanlagen nahezu keine Grenzen gesetzt.

Der Schutz dezentraler IT-Strukturen ist mit den Rittal Mini-rechenzentren kein Problem. Die Safes schützen vor einer Vielzahl von physikalischen Gefahren, wie z. B. Feuer, Wasser, Rauchgas, Staub und Fremdzugriff. Für jeden Anspruch an die Business Security hat Rittal das richtige Produkt im Programm. Kleine sowie mittlere Unternehmen profitieren von der modular skalierbaren Sicherheitslösung. Das System der Modulsafes ist so einfach wie genial – mit maximaler Flexibilität und Performance. Auch die Skalierbarkeit ist sprichwörtlich, denn Verkettungen sind problemlos möglich.

Modulsafe Extend



Der Modulsafe Extend bietet ein Höchstmaß an Sicherheit und schützt effizient vor physikalischen Bedrohungspotenzialen. Neben den unterschiedlichen Größen ist die Ausstattung in Bezug auf die Türen und Schließsysteme, die Kabelschottsysteme als auch die unterschiedlichen Klimatisierungslösungen frei wählbar.

Schutzwertigkeiten

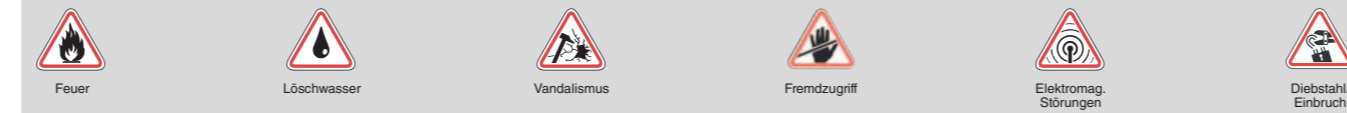
- Brandschutz F90
- Einhaltung der Grenzwerte 50 K ΔT und 85 % relative Luftfeuchte über 30 Minuten
- Einbruchschutz bis Widerstandsklasse 4
- Schutz vor Rauchgasen
- Schutz vor Staub und starkem Strahlwasser

Alle Prüfungen sind als Systemtest durchgeführt und mit Prüfberichten belegt.

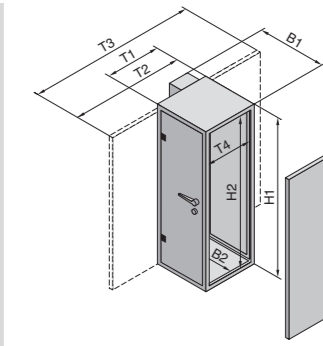
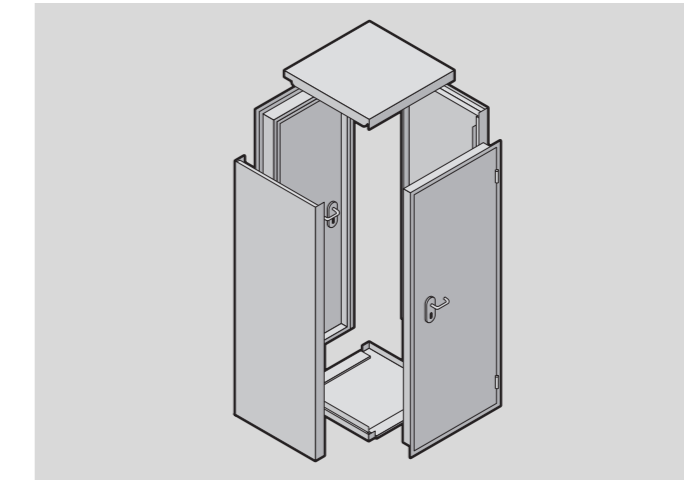
Farbe:
Modulsafe: RAL 7035

HE		42	47	42	47
Außenmaße (mm)	Breite (B1)	1100	1100	1100	1100
	Höhe (H1)	2210	2410	2210	2410
	Tiefe (T1)	1200	1200	1400	1400
	Tiefe (T2)	1520	1520	1720	1720
Innenmaße (mm)	Tiefe (T3)	3324	3324	3524	3524
	Breite (B2)	920	920	920	920
	Höhe (H2)	2030	2230	2030	2230
	Tiefe (T4)	1000	1000	1200	1200

Serienmäßiger Schutz vor:



Modulsafe Light



Der Modulsafe Light bietet eine solide Grundsicherheitslösung, besonders für Standorte, bei denen nur eine geringe Anforderung an die physikalische Sicherheit gestellt wird. Neben der Ausführung in 47 HE ist der Modulsafe Light auch in 33 HE verfügbar. Darüber hinaus sind unterschiedliche Ausstattungsvarianten wählbar. Aufgrund seines Gewichts ist der Modulsafe Light auch für Aufstellorte mit geringerer Bodentragfähigkeit geeignet.

Schutzwertigkeiten

- Brandschutz F30
 - Einbruchschutz Widerstandsklasse 2
 - Schutz vor Rauchgasen
 - Schutz vor Staub und starkem Strahlwasser
- Die Prüfungen sind als Systemtest durchgeführt und mit Prüfberichten belegt.

Farbe:
Modulsafe: RAL 7035

HE		Zweitürsystem		Eintürsystem	
		33	47	33	47
Außenmaße (mm)	Breite (B1)	1500	1500	1500	1500
	Höhe (H1)	1942	2321	1942	2321
	Tiefe (T1)	1238	1238	1238	1238
	Tiefe (T2)	2280	2280	2280	2280
Innenmaße (mm)	Tiefe (T3)	3322	3322	-	-
	Breite (B2)	979 ¹⁾	979 ¹⁾	979 ¹⁾	979 ¹⁾
	Höhe (H2)	1840	2219	1840	2219
	Tiefe (T4)	1010	1010	1010	1010
Lichte Höhe Türöffnung (mm)		1678	2057	1678	2057

¹⁾ Bei einem eingebauten Wärmetauscher.

Serienmäßiger Schutz vor:

