

VX IT

Estado del desarrollo

SCHALTSCHRÄNKE

STROMVERTEILUNG

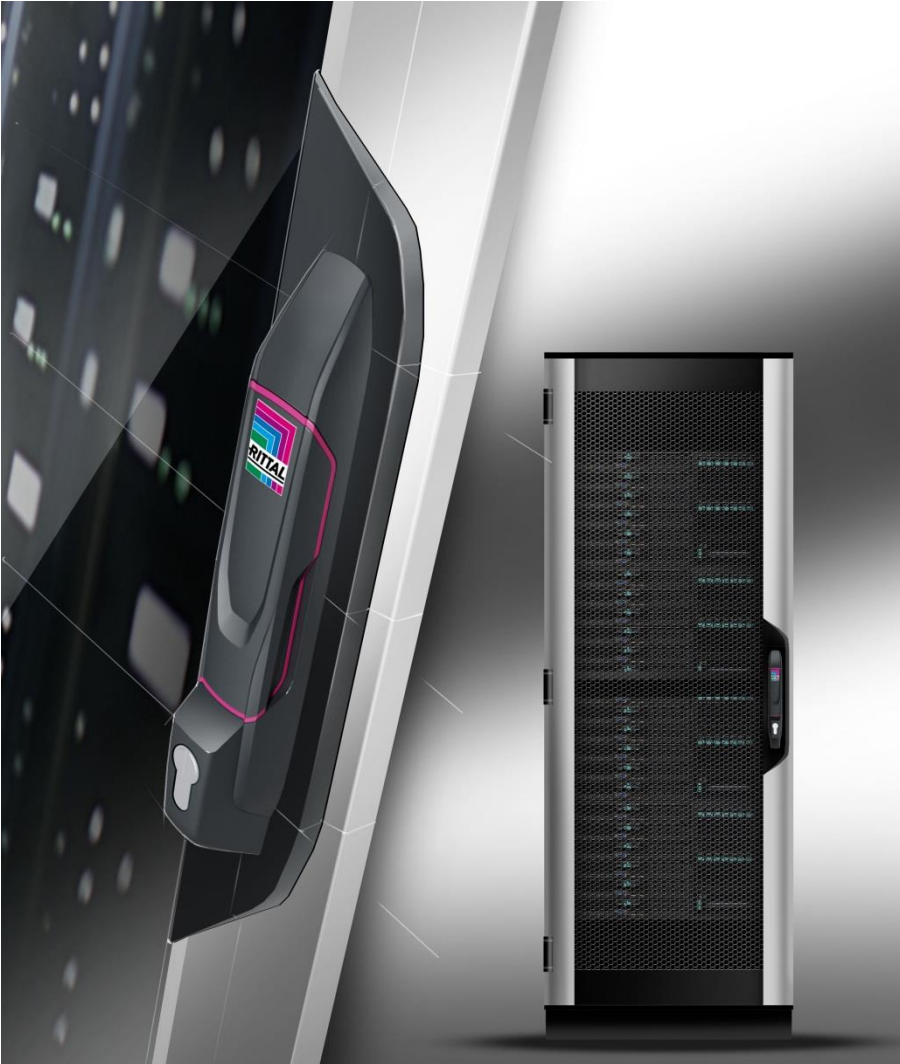
KLIMATISIERUNG

IT-INFRASTRUKTUR

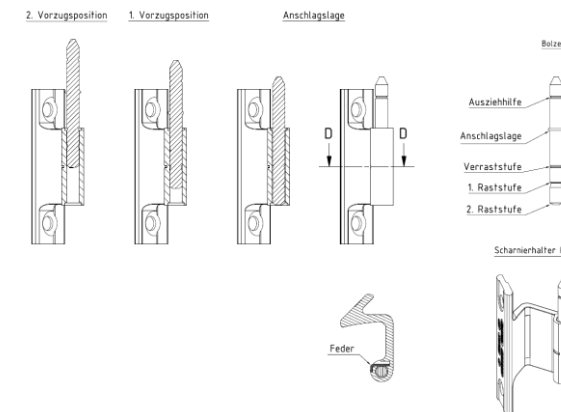
SOFTWARE & SERVICE

VX IT

Puerta frontal de diseño en aluminio

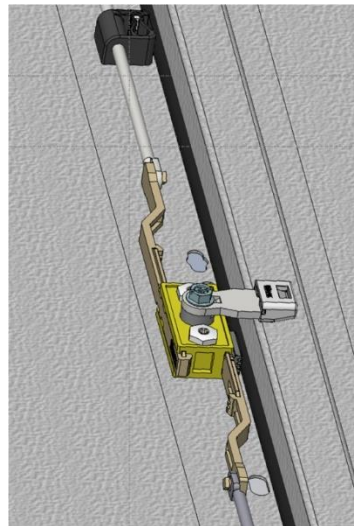
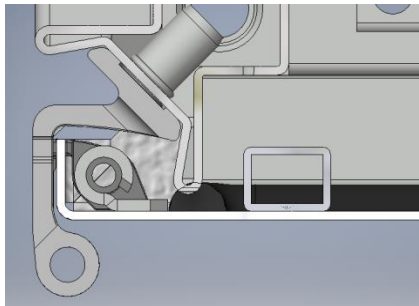
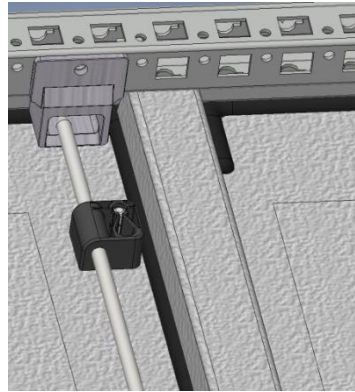


- Perfiles de aluminio en la misma dimensión como en el TS IT
- Partes verticales son anodizadas en plata.
- Partes horizontales y las esquinas están pintadas en negro.
- La empuñadura y la placa adaptadora también están en negro.
- La puerta de cristal y la puerta ventilada son similares al TS IT
- Una puerta se adapta a todos los gabinetes VX IT (RAL 7035/9005/9003)
- Puertas basadas en VX IT con 3 bisagras, basadas en VX 25 IE (versión IP) con 4 bisagras
- Placa adaptadora para el empuñadura disponible en dos longitudes, correspondiente a los diferentes tipos de empuñaduras
- Pernos de las bisagras con anillos para facilitar el montaje de las puertas, para cambiar el perno de la bisagra en pocos pasos el sentido de apertura de la puerta conforme al diseño de la sala.



VX IT

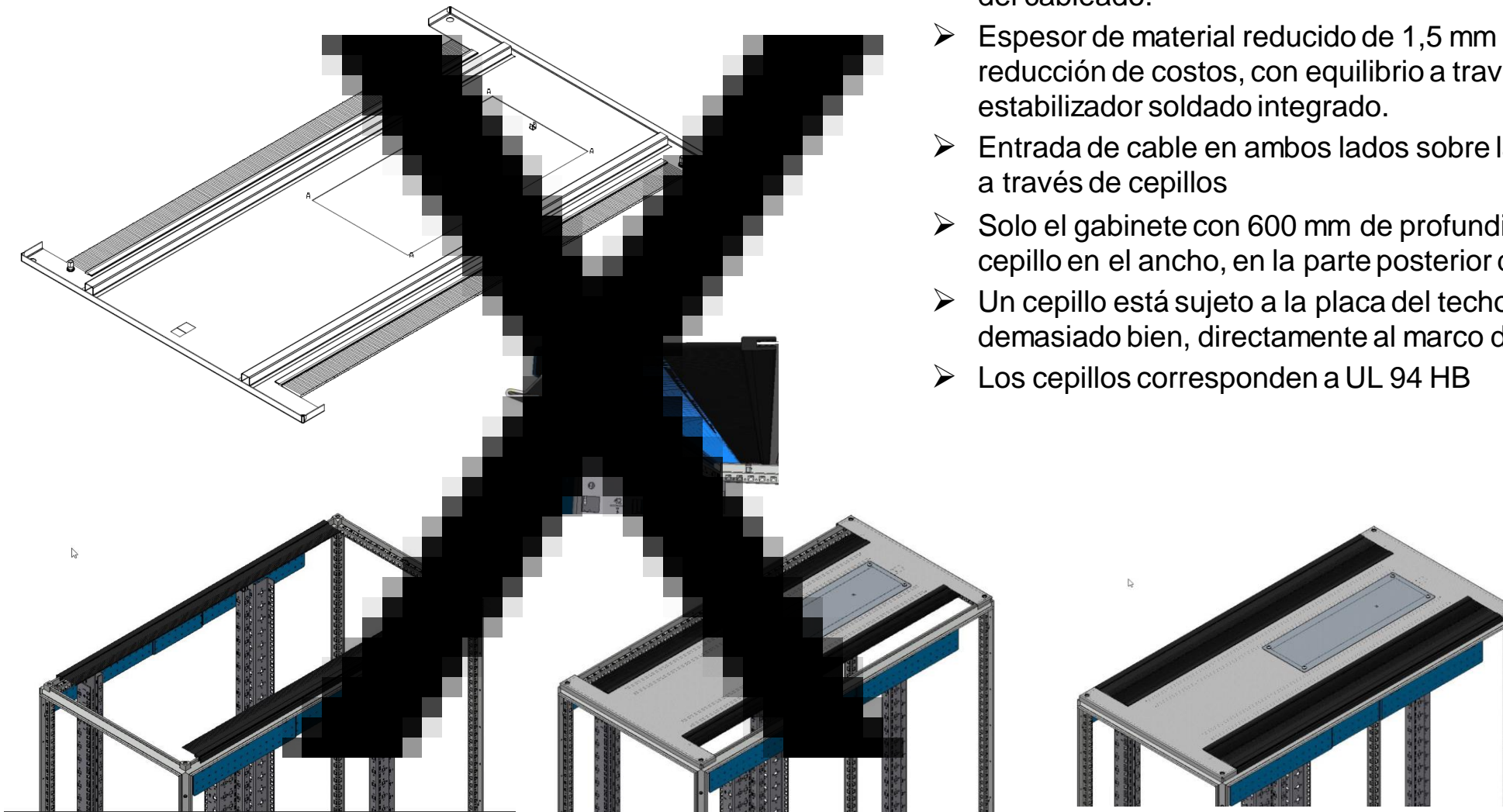
La nueva puerta trasera dividida



- Espesor del material como TS IT (1,5 mm)
- Nuevo sistema de bloqueo de 3 puntos, sin un bloqueo separado en el interior para la segunda mitad de la puerta. Manejo completo de la cerradura desde el exterior
- Riel estabilizador adicional soldado integrado en la puerta
- 3 bisagras por lado de la puerta
- Apertura maximizada en la versión ventilada, más espacio libre para ventilación.
- Las bisagras y las manijas son siempre negras independientemente del color del Rack
- No será posible cambiar el lado con bisagras y el lado de bloqueo de la puerta trasera dividida, normalmente no es necesario
- La versión de gabinetes IP no tiene puertas traseras divididas, se realizan mediante el uso de la puerta industrial en una sola pieza (IP 55)
- Todas las piezas de plástico del gabinete VX-IT se producirán de acuerdo con el estándar de protección contra incendios UL 94-HB. La necesidad de la disponibilidad de halógenos en el material protegido se verificará actualmente.

VX IT

El nuevo techo

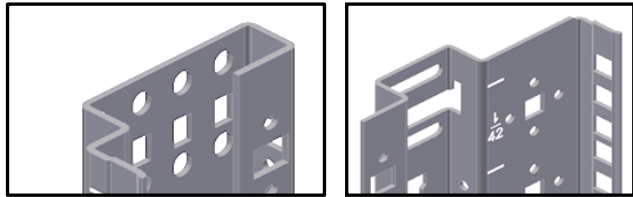


- El techo todavía se hará como una solución de piezas múltiples como TS IT. Será posible desmontar después de la integración del cableado.
- Espesor de material reducido de 1,5 mm a 1,25 mm para reducción de costos, con equilibrio a través de un riel estabilizador soldado integrado.
- Entrada de cable en ambos lados sobre la profundidad completa a través de cepillos
- Solo el gabinete con 600 mm de profundidad tendrá una tira de cepillo en el ancho, en la parte posterior del gabinete
- Un cepillo está sujeto a la placa del techo y el segundo cepillo, demasiado bien, directamente al marco del gabinete
- Los cepillos corresponden a UL 94 HB

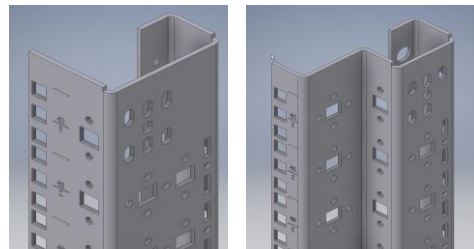
VX IT

Los nuevos sistemas de montaje de 19 "

“Estándar“ 2,0 mm , Base TS IT
Lado Frontal Lado Trasero



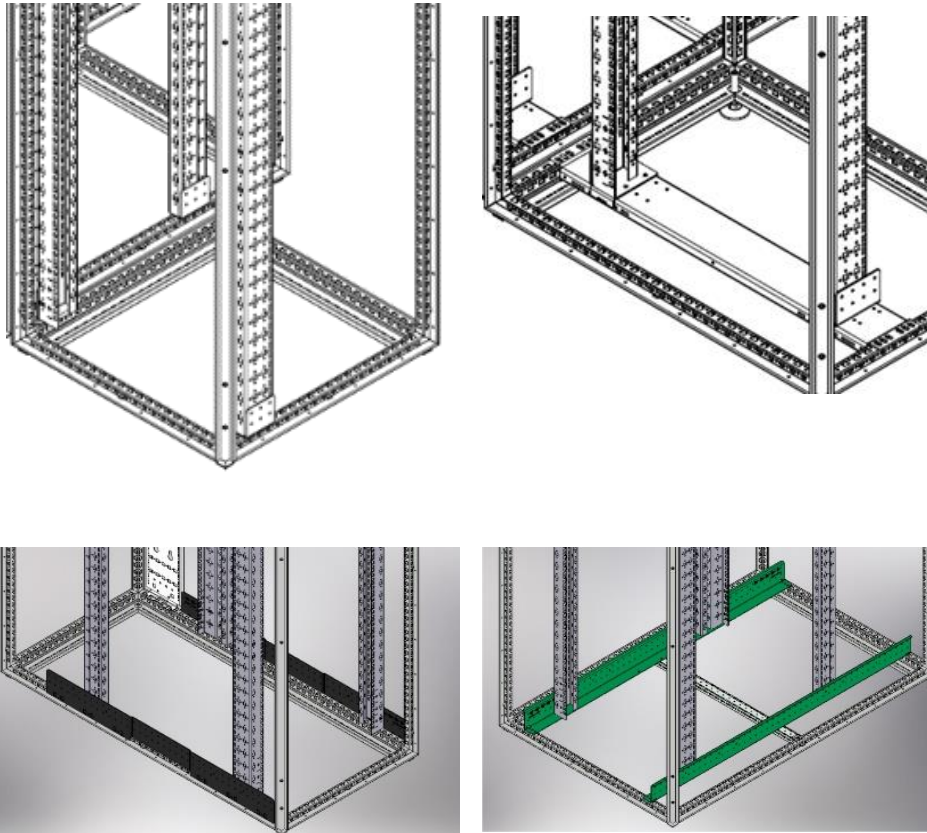
“Dinámico“ 2,5 mm , Nuevo
Lado Frontal Lado Trasero



- Dos líneas de productos basadas en diferentes espesores de material de los perfiles de 19 "
- La línea base "estándar", similar al TS IT con espesor de material de 2,0 mm
- La línea estándar, es el modelo de 80% de volumen, para las principales aplicaciones.
- La línea avanzada, con una curvatura más fuerte y un espesor de material de 2,5 mm, se llama "dinámica"
- La línea dinámica es el modelo más fuerte para requisitos más altos, que corresponde a la norma UL 2416, o para requisitos dinámicos, como el transporte de gabinetes preconfigurados, etc.
- En el futuro, todos los rieles EIA siempre se atornillarán en el gabinete, ya no más fijación con clips
- Ambas líneas de productos tienen rieles EIA con una numeración U impresa, en la parte delantera y trasera de unidades de rack es ascendente y descendente.
- Con base en estos sistemas con dos espesores de material diferentes, tenemos que duplicar algunos accesorios:
 - Ángulo de montaje de la PDU
 - Dedos para acomodo de cables
 - Cierre sin herramientas a presión

VX IT

Los nuevos sistemas de montaje de 19 "



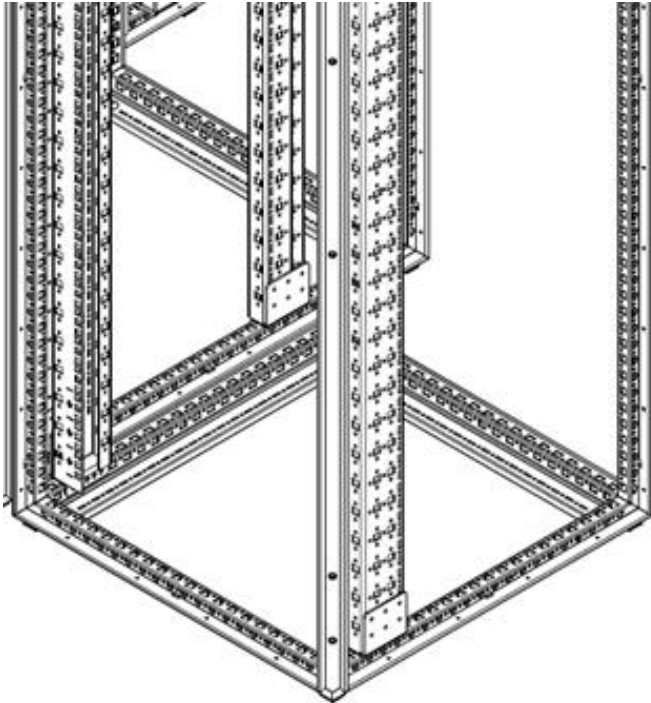
Cuenta con dos pares de rieles que se adaptan a diferentes sistemas de montaje para la integración de los perfiles de 19 "

- Orientado a la dimensión del gabinete
- Equilibrado con los requisitos típicos para esta dimensión
- Tipo de componentes integrados
- Requisitos de cableado
- Requisitos de carga ...

- Los cuales son ajustables a la profundidad para aprovechar al máximo el espacio interior y a lo ancho para equipos de 19", 20" y hasta 24"

VX IT

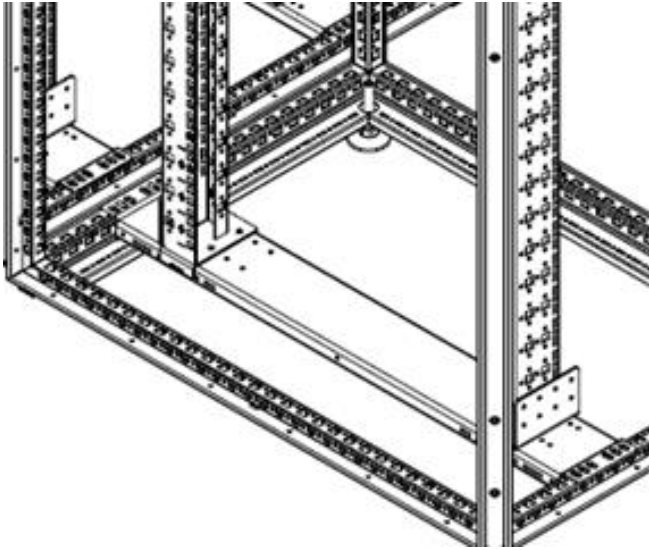
Los nuevos sistemas de montaje de 19 "



- Sistema de montaje 1:
- Para gabinetes de 600 mm de ancho, <1050 mm de profundidad
- El perfil de 19" está montado directamente en el marco del gabinete
- Los gabinetes de 600 mm de profundidad tendrán de serie una sola zona de montaje en la parte delantera
- Profundidad > 600 mm <1050 mm tendrá una segunda área de montaje en la parte posterior, basada en el mismo sistema
- El posicionamiento en profundidad será flexible para todos los sistemas, en intervalos de 12,5 o 15 mm dependiendo del sistema.

VX IT

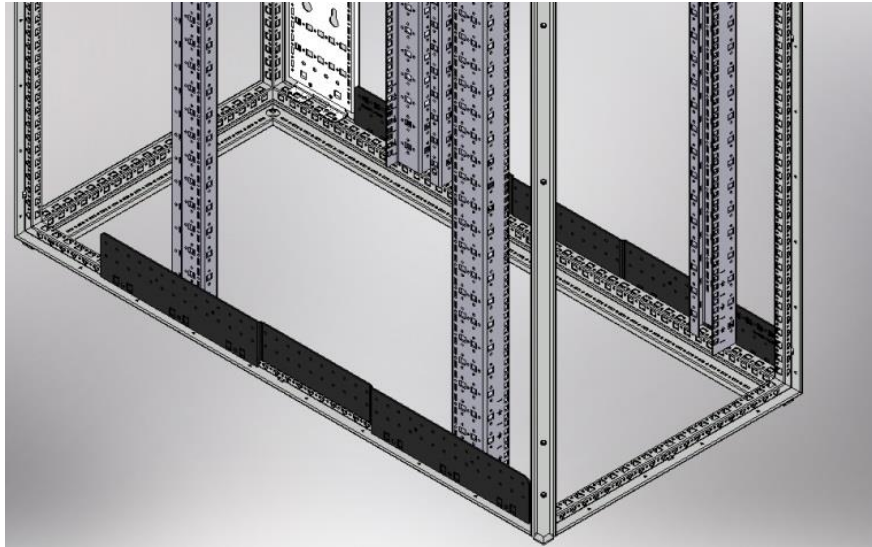
Los nuevos sistemas de montaje de 19 "



- Sistema de montaje 2:
- Para gabinetes de 800 mm de ancho, 600/800 mm de profundidad
- El perfil de 19" está montado en una barra transversal en el ancho
- Gabinetes de 600 mm de profundidad solo con un área de montaje en la parte delantera
- Profundidad > 600 mm < 1000 mm con una segunda área de montaje en la parte posterior, basada en el mismo sistema
- La posición de montaje de los rieles EIA puede montarse de forma flexible en el ancho de la barra transversal. Integración asimétrica, 19 "en un lado, estándares de montaje como 21", 23 ", 24" son posibles
- El posicionamiento en profundidad será flexible para todos los sistemas, en pasos de 12,5 o 15 mm dependiendo del sistema.
- Este sistema atornillado será la continuación del riel de montaje soldado de 19 "

VX IT

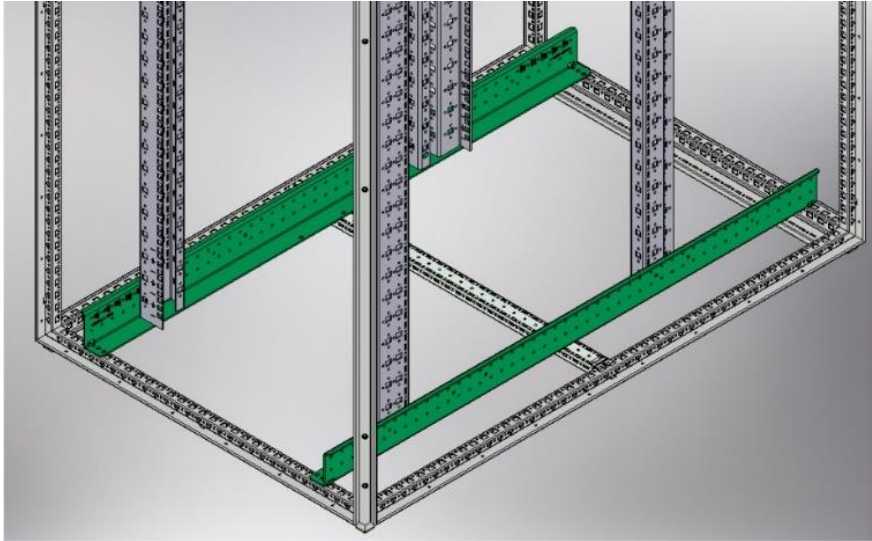
Los nuevos sistemas de montaje de 19 "



- Sistema de montaje 3:
- Gabinetes de 600 mm de ancho, > 1050 mm de profundidad, Perfil de 19" está montado en rieles en la profundidad
- Todos estos gabinetes tendrán dos áreas de montaje de 19 "en la parte delantera y trasera
- El posicionamiento en profundidad será flexible para todos los sistemas, en intervalos de 12,5 o 15 mm dependiendo del sistema.

VX IT

Los nuevos sistemas de montaje de 19 "



- Sistema de montaje 4:
- Gabinetes de 800 mm de ancho, > 1000 mm de profundidad, Perfil de 19" está montado en rieles en la profundidad.
- 1200 mm de profundidad con riel estabilizador adicional en el ancho del marco
- La posición de montaje de los rieles de profundidad se puede montar flexible en el ancho. Integración asimétrica, 19 "en un lado, estándares de montaje como 21", 23 ", 24" son posibles
- Todos estos Gabinetes tendrán dos áreas de montaje de 19 ", en la parte delantera y trasera
- El posicionamiento en profundidad será flexible para todos los sistemas, en intervalos de 12,5 o 15 mm dependiendo del sistema.

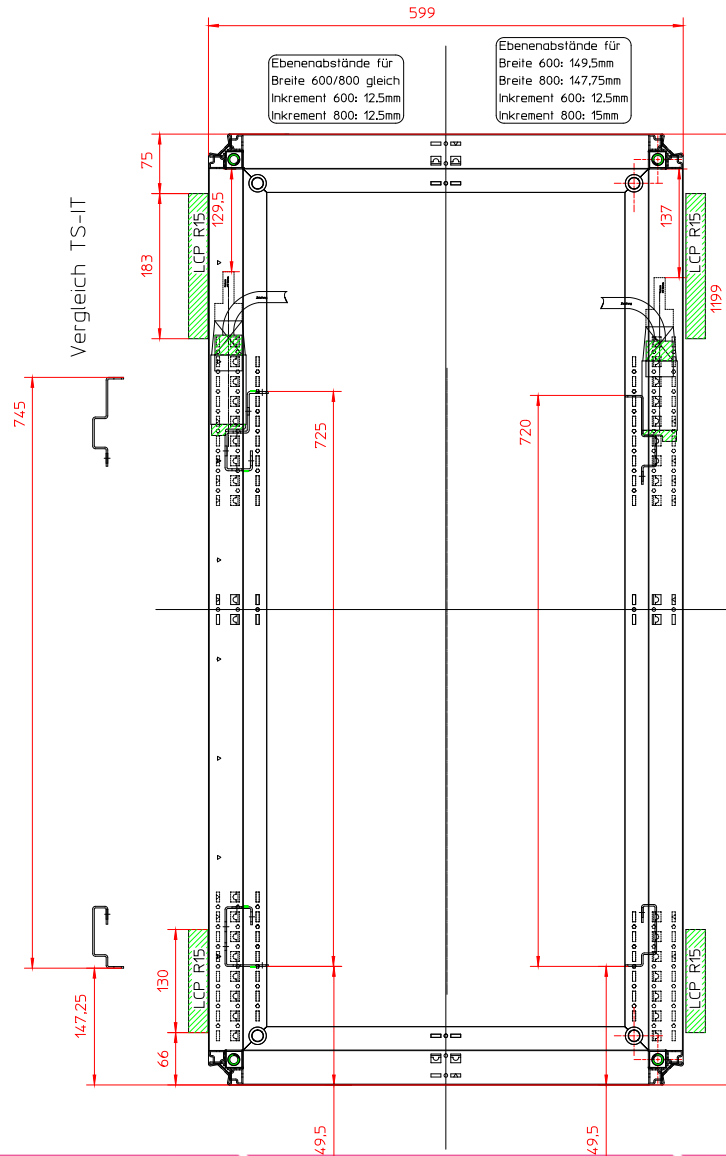
VX IT

Estándar 19"

- Niveles de montaje

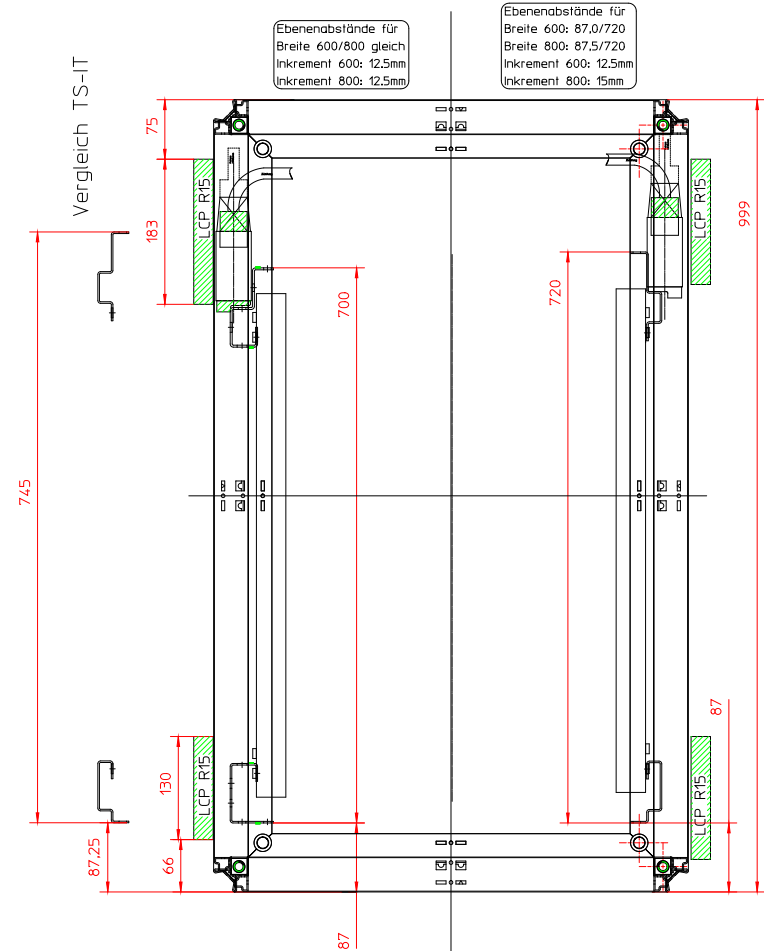
AxP 600/800 x 1200

2,5 mm 2,0 mm



AxP 600/800 x 1000

2,5 mm 2,0 mm



SCHALTSCHRÄNKE

STROMVERTEILUNG

KLIMATISIERUNG

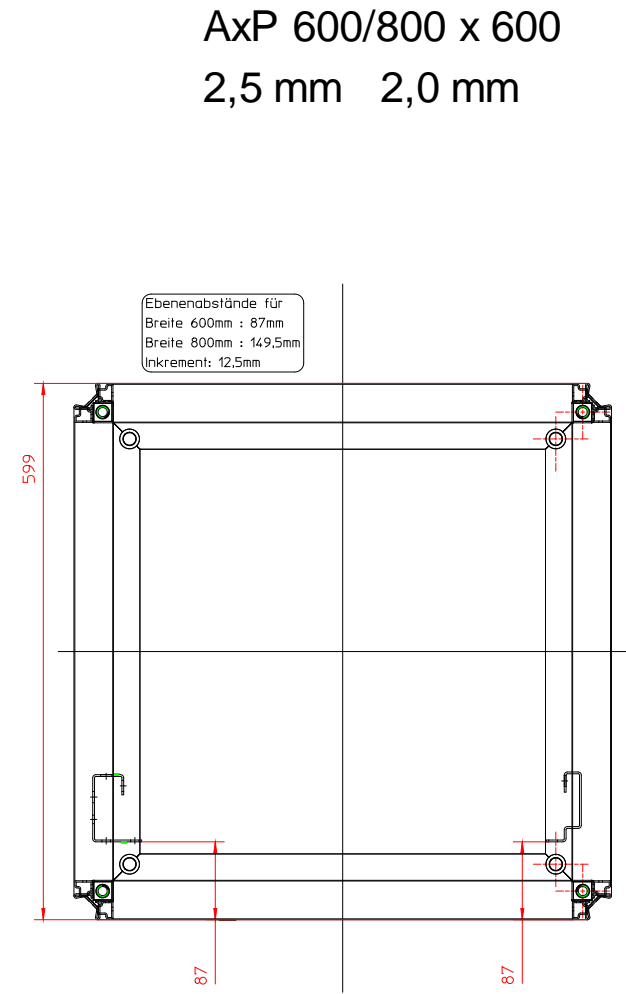
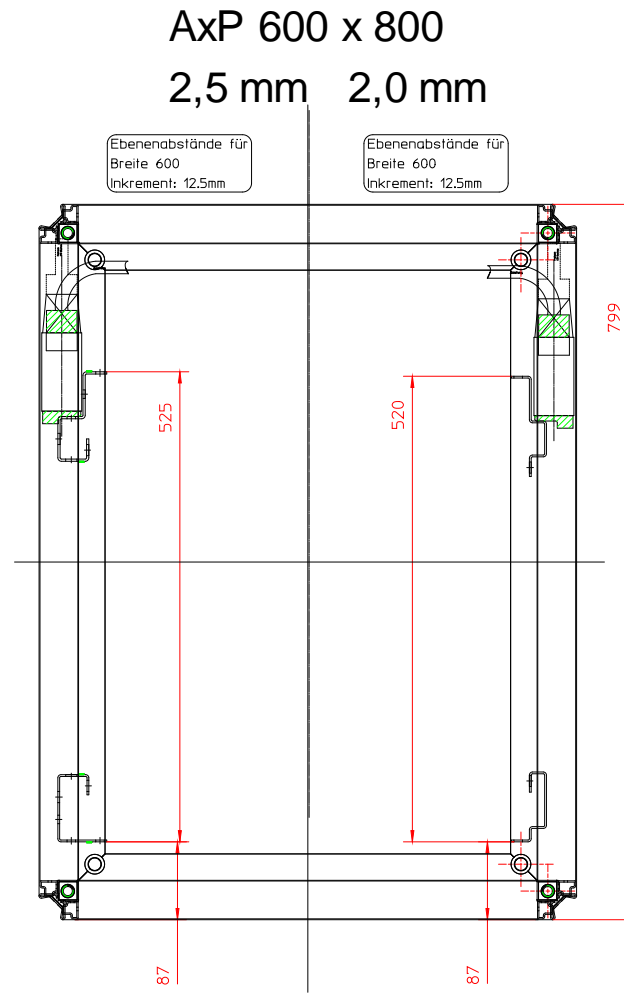
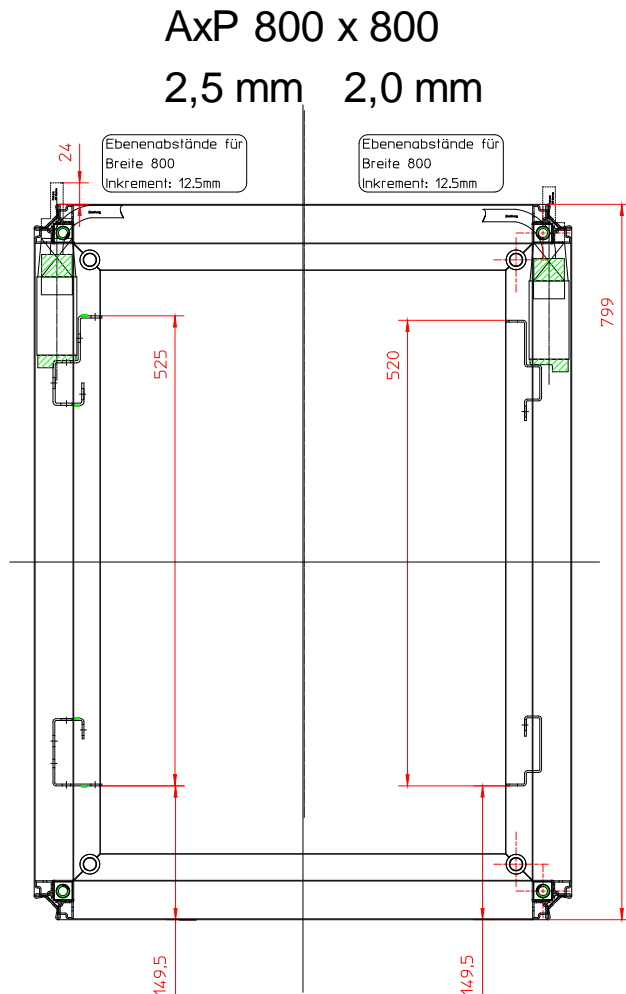
IT-INFRASTRUKTUR

SOFTWARE & SERVICE

VX IT

Estándar 19"

- Niveles de montaje



SCHALTSCHRÄNKE

STROMVERTEILUNG

KLIMATISIERUNG

IT-INFRASTRUKTUR

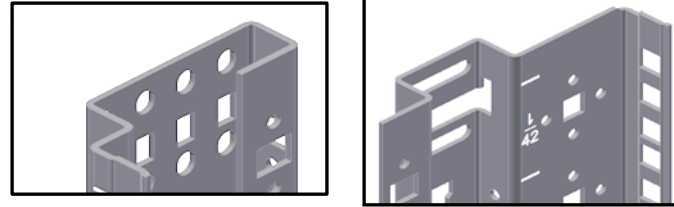
SOFTWARE & SERVICE

VX IT

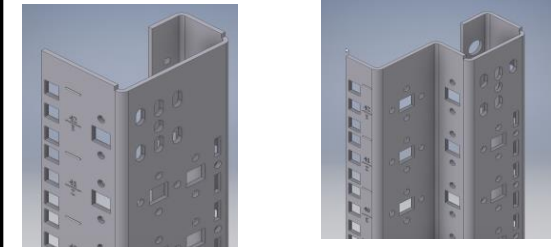
19" –Ángulos de Montaje

Perfiles
parte delantera/
trasera

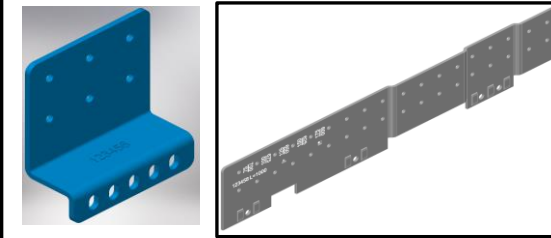
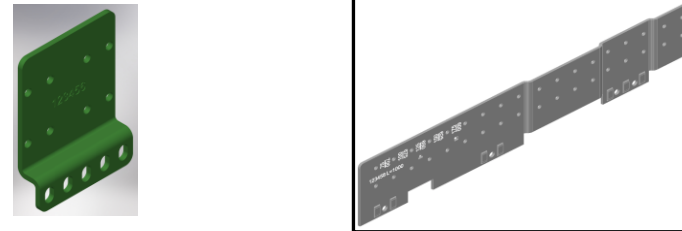
Perfiles 2,0mm



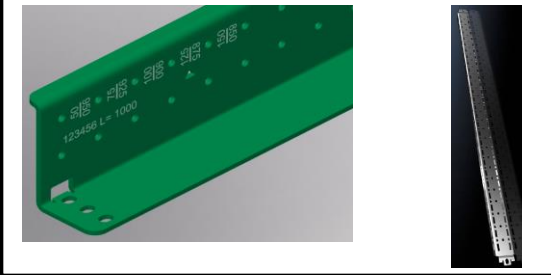
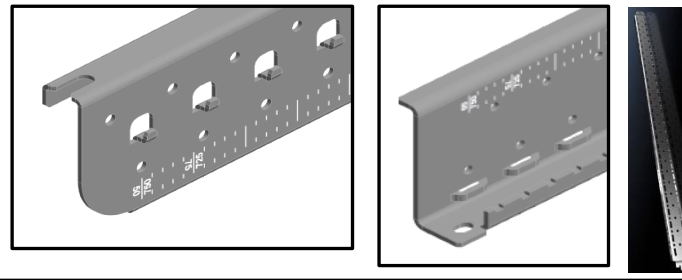
Perfiles 2,5 mm



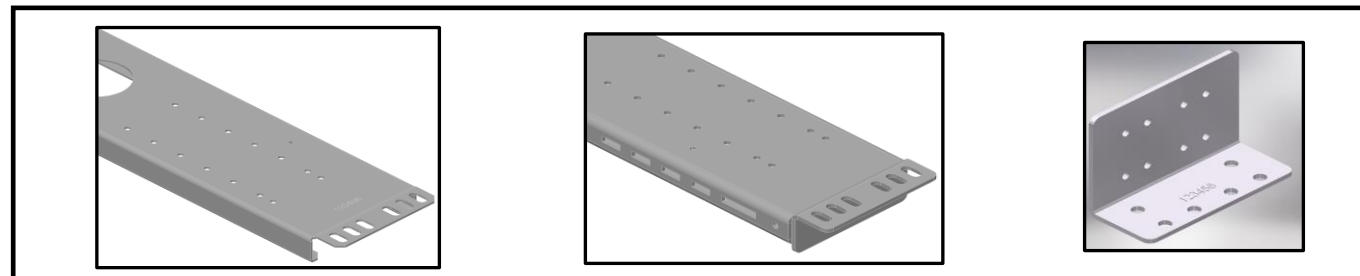
Ángulo de montaje simple
A600 y
Carril de profundidad A600



Carril de profundidad
A800
Riel estabilizador
A800, P1200

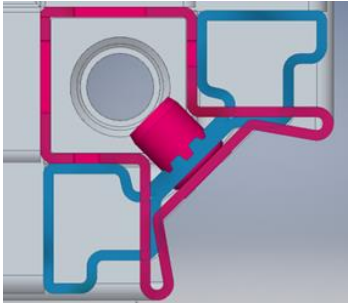


Barra transversal
A800 y ángulo de
montaje único
para cb

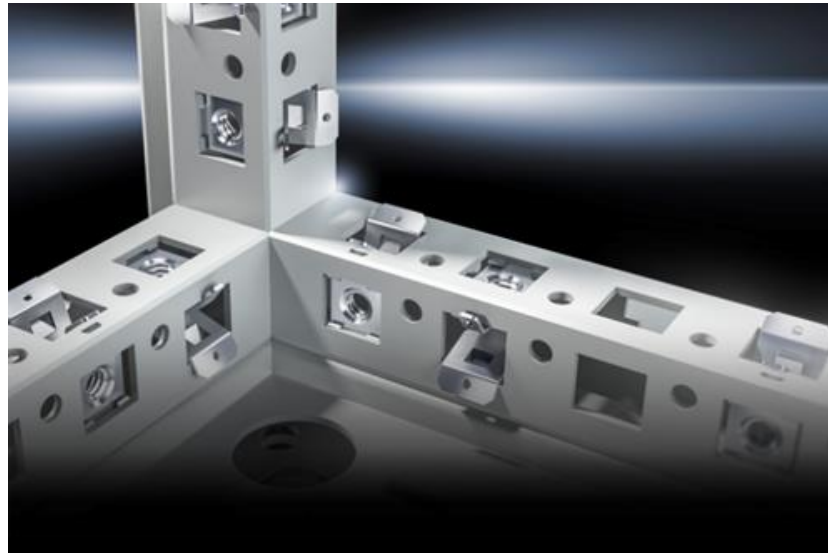
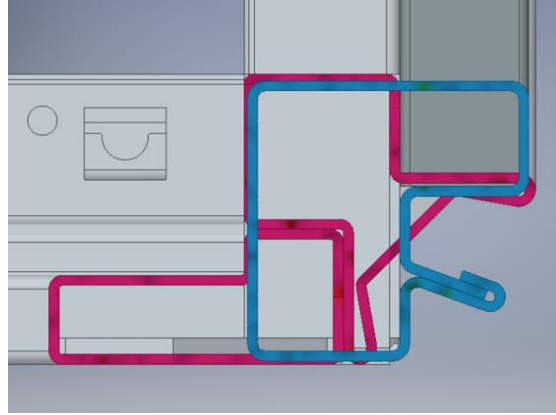


VX IT

Marco y ruedas



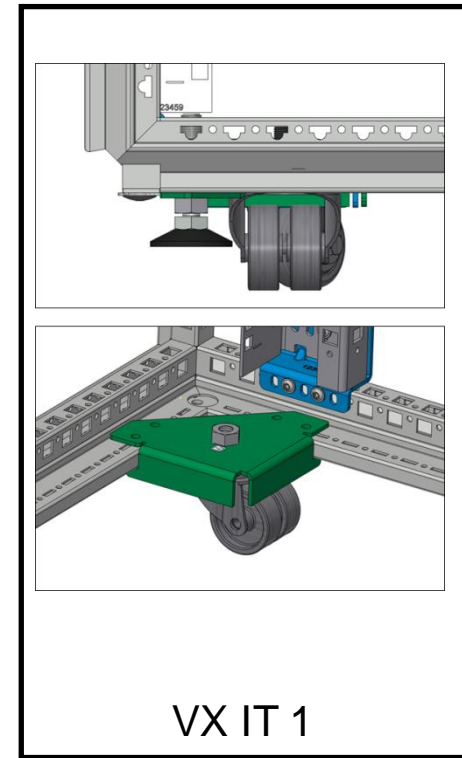
TS IT Azul
VX IT Rojo



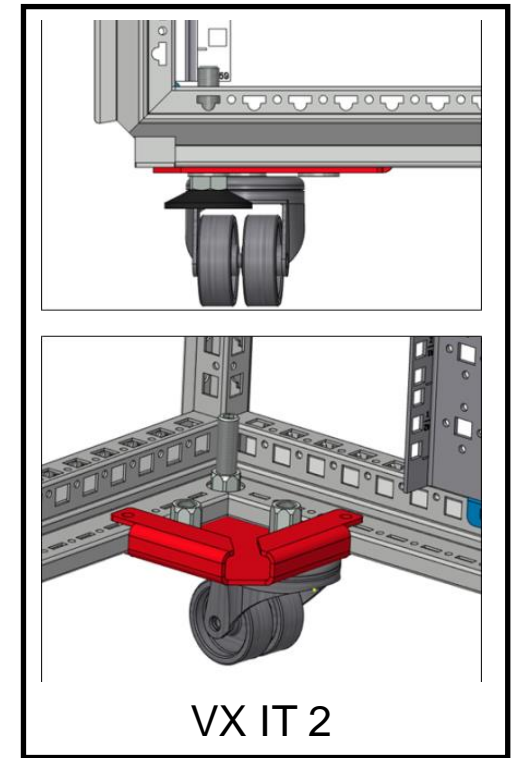
Discusión:

Verde = el espacio libre debajo del gabinete es de 52 mm

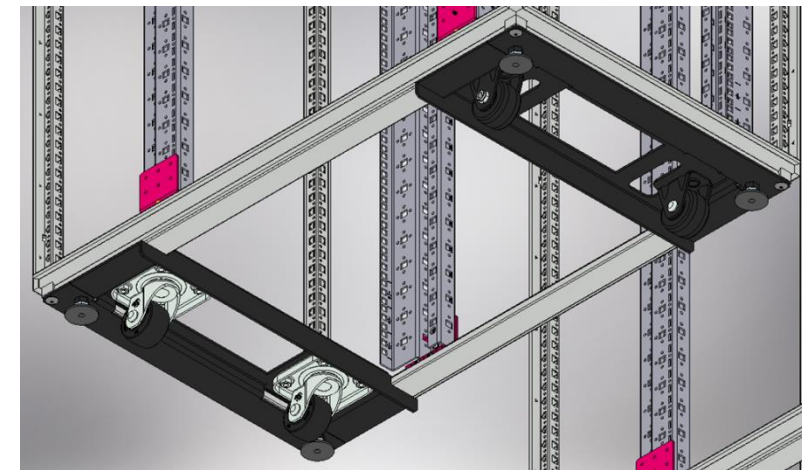
Rojo = el espacio libre es de 71 mm, pero resolverá la prueba de inclinación, lo que se prefiere



VX IT 1



VX IT 2



Nuevo
Módulo de
Transporte

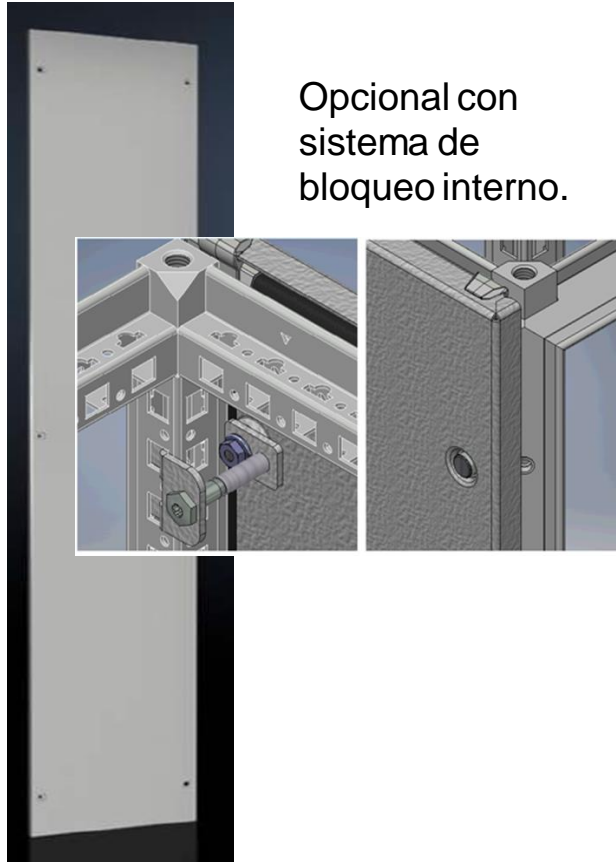
- Los gabinetes de altura > 2200 mm serán producidos por CSM o fabricados por Hof RHO(Alemania).

VX IT

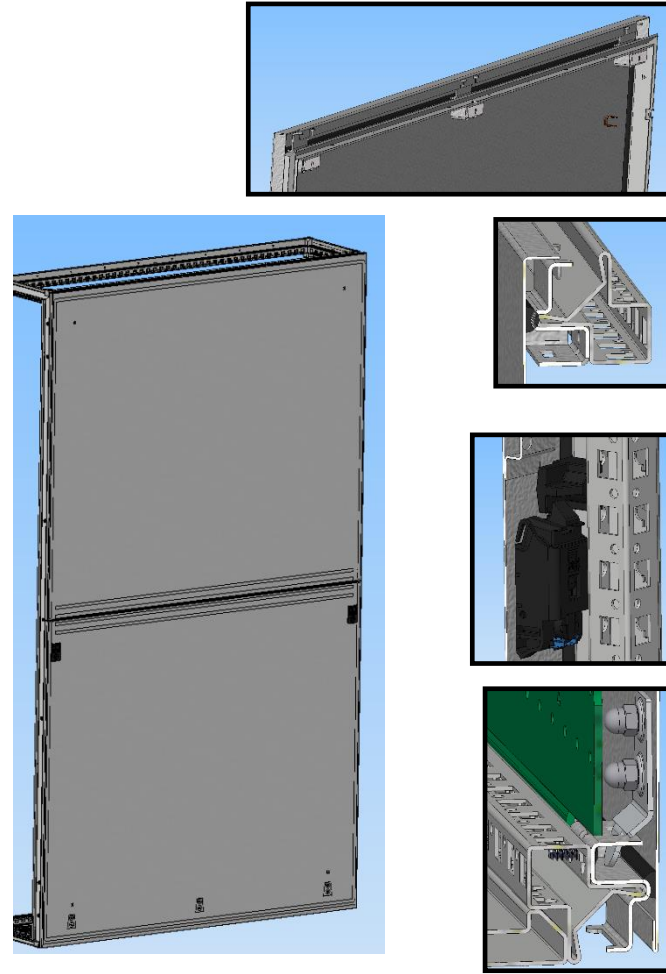
Paredes Laterales

VX 25 pared lateral atornillada (IP55)

Opcional con sistema de bloqueo interno.

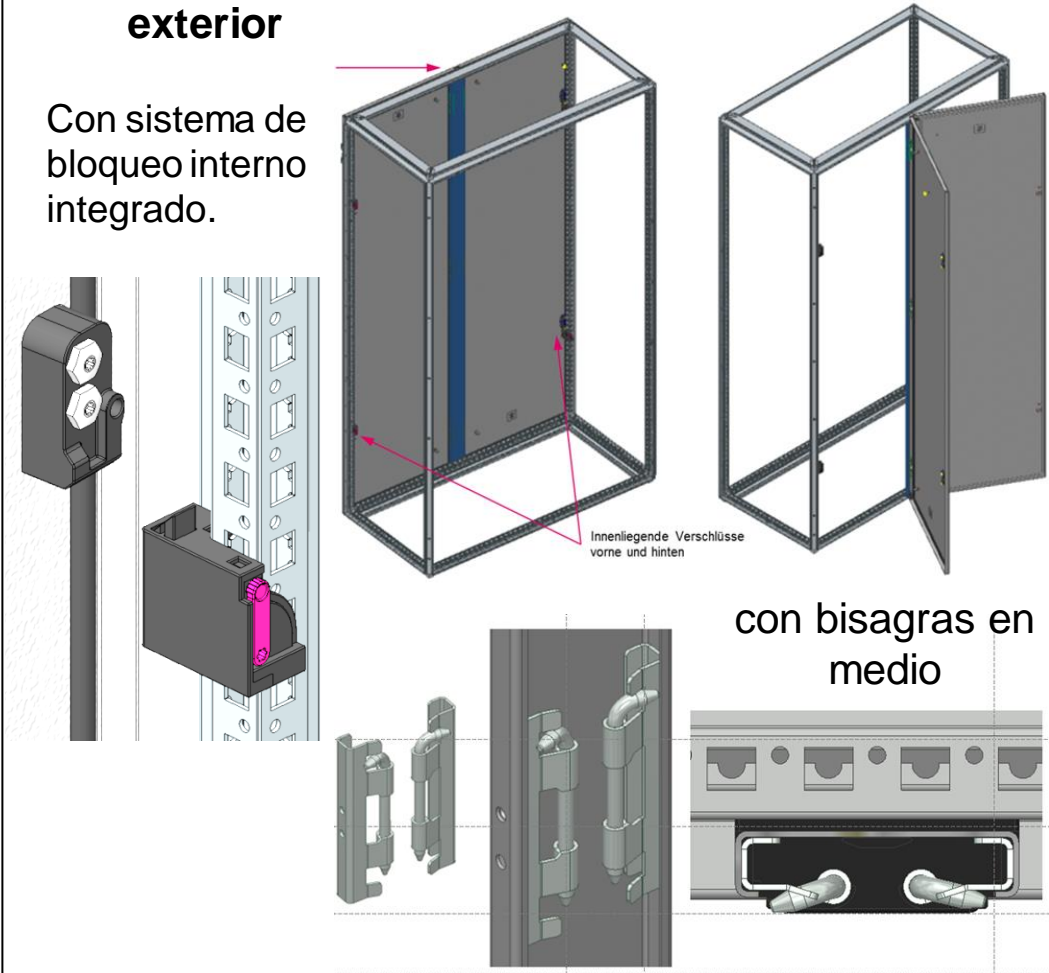


Pared Lateral VX IT horizontal dividido



VX IT pared lateral vertical dividida y con bisagras, que abre hacia el exterior

Con sistema de bloqueo interno integrado.



VX IT

Paredes laterales

– Disponibilidad

Paredes laterales atornilladas disponibles para todas las variantes con IP 55

hight	depth	RAL 7035
800	600	
1200	600	
1200	800	
1200	1000	
1800	600	
1800	800	
2000	600	
2000	800	
2000	1000	
2000	1100	
2000	1200	
2200	800	
2200	1000	
2200	1200	
2450	1000	
2450	1200	

Paredes laterales divididos horizontales disponibles para Altura > = 2000 y profundidad > = 1000 mm

hight	depth	RAL 7035
800	600	
1200	600	
1200	800	
1200	1000	
1800	600	
1800	800	
2000	600	
2000	800	
2000	1000	
2000	1100	
2000	1200	
2200	800	
2200	1000	
2200	1200	
2450	1000	
2450	1200	

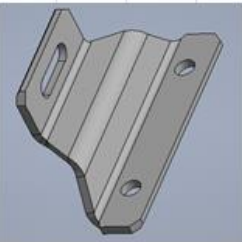
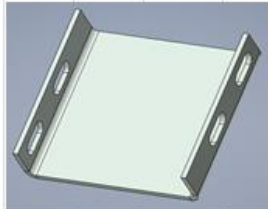


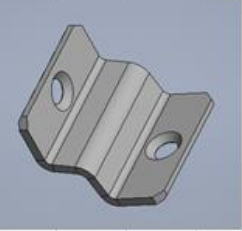
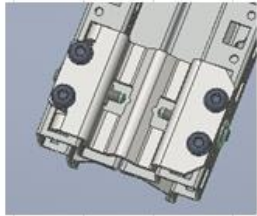



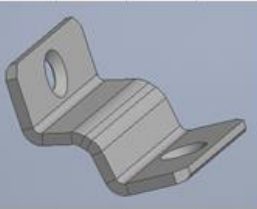


Paredes laterales verticales, divididas y abisagradas disponibles para Altura 2000, 2200 y profundidad > = 800 mm

hight	depth	RAL 7035
800	600	
1200	600	
1200	800	
1200	1000	
1800	600	
1800	800	
2000	600	
2000	800	
2000	1000	
2000	1100	
2000	1200	
2200	800	
2200	1000	
2200	1200	
2450	1000	
2450	1200	

VX IT

Accesorios de unión



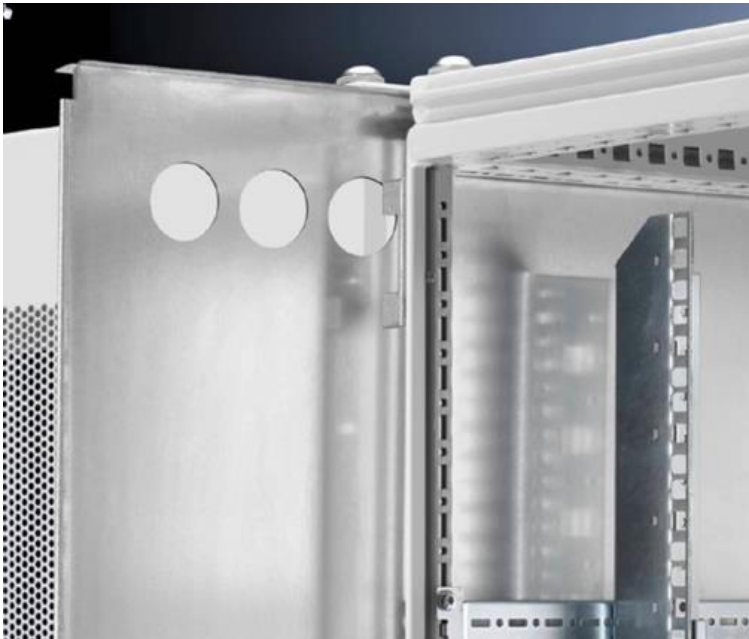
Verwendung	Ausführung			
TS IT / VX IT	 <p>Anreihung aussen (4x)</p>	 <p>Anreihung innen (2x)</p>	 <p>Blechschaube ST5.5x13 mit Bund, Torx 30 (16x-8) SAP:337474</p>	 <p>Anreihdichtung 26x12 7000mm lang</p>
VX IT / VX IT Brecha 1 mm	 <p>Bereits vorhanden (VX25) 8617502 (6 St.)</p>	 <p>Bereits vorhanden (VX25) 8617500 (6 St.)</p>	  <p>Senkkopfschraube M6x12 (8x) SAP Nr.: 241485 Schafschraube M6x35, Torx 30 (4x) SAP:338345</p>	 <p>Anreihdichtung VX 8000mm lang 8617507</p>
VX IT / VX IT Brecha 3 mm	 <p>Abwandlung vom Anreihverbinder VX-25 aussen 1mm Spalt (4x)</p>		 <p>Senkkopfschraube M6x12 (8x) SAP Nr.: 241485</p>	 <p>Anreihdichtung VX 8000mm lang 8617507</p>

VX IT

Panel Dividido

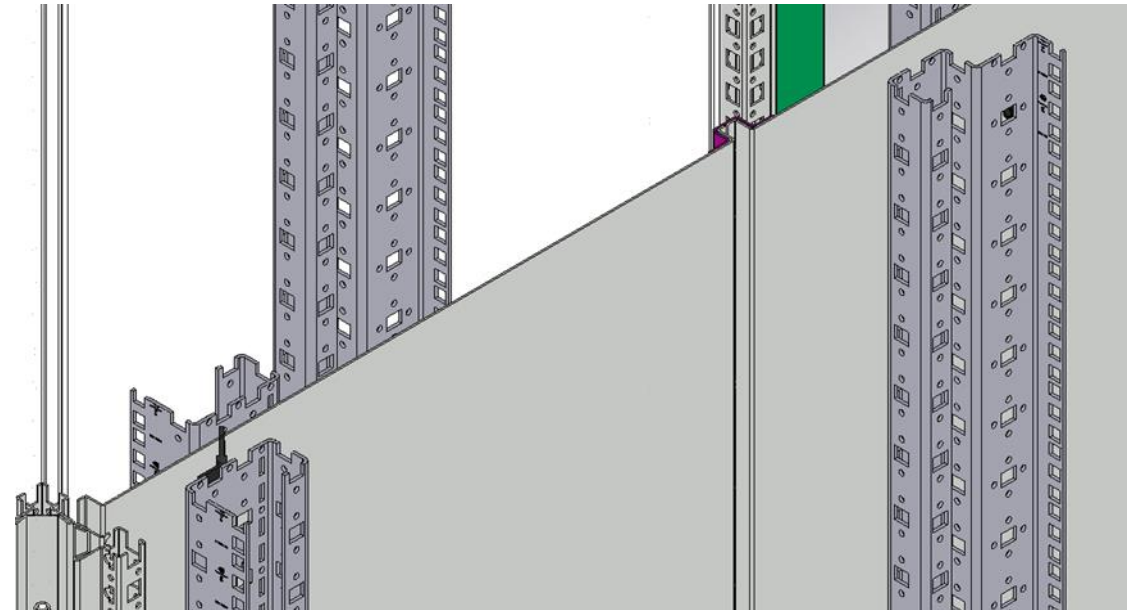
Variante A

Panel divisor deslizable, entre los marcos (espacio de unión de 3 mm)



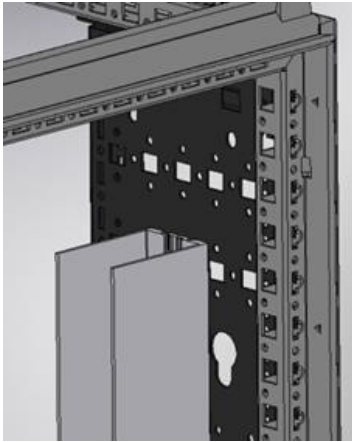
Variante B

Panel divisor en dos piezas, montable desde el interior después de desmontar el interior de 19" (espacio de separación de 1 mm)

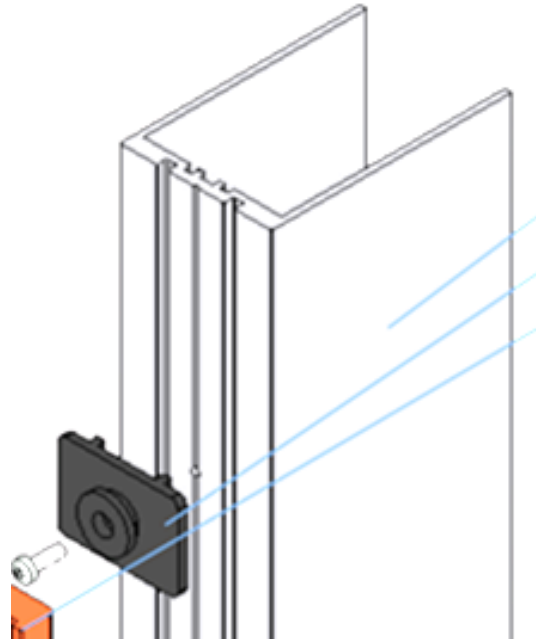


VX IT

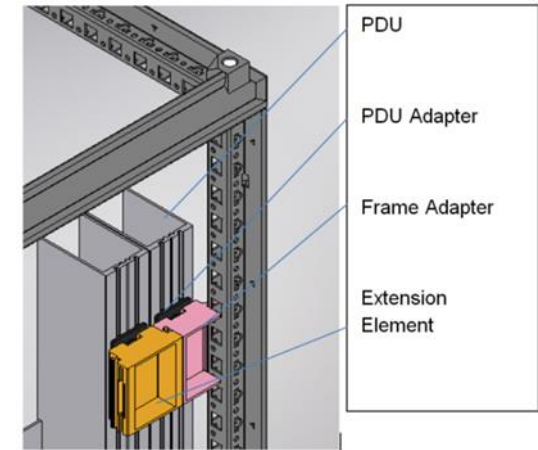
Montaje de PDU



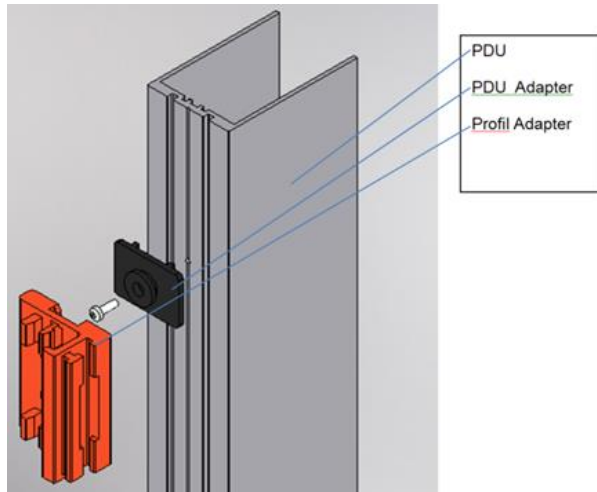
Adaptador de montaje de botón, para el montaje típico de PDU sobre cerraduras como en la bandeja de cables



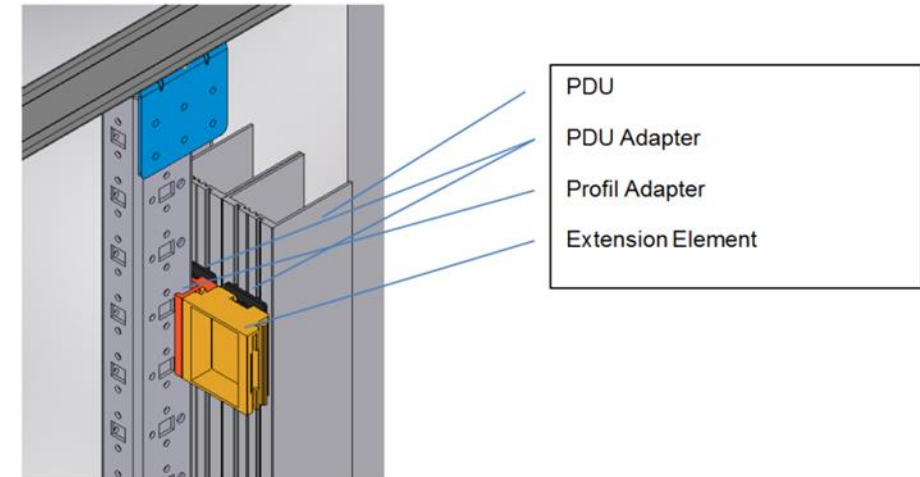
Adaptador de marco para montar la PDU directamente en el marco del gabinete



Adaptador de montaje de PDU para los perfiles de 19", espacio de montaje "zero U"



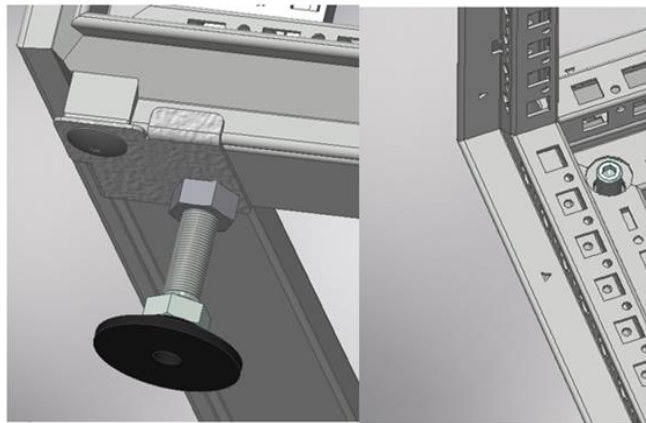
Elemento de extensión para unir una PDU a la siguiente. Posible dos PDUs por riel interno, un gabinete de 800 mm de ancho



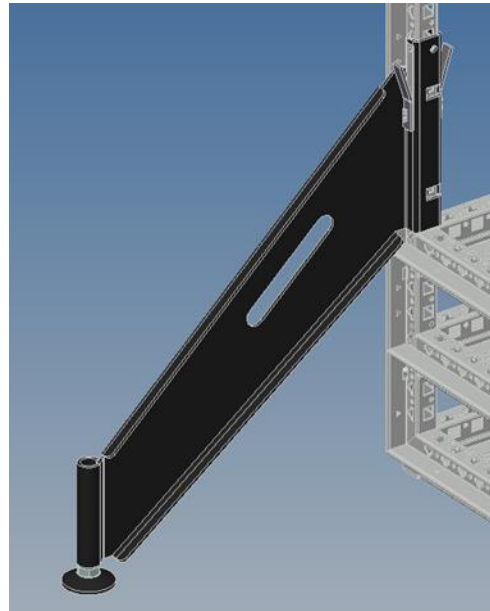
VX IT

Accesorios adicionales

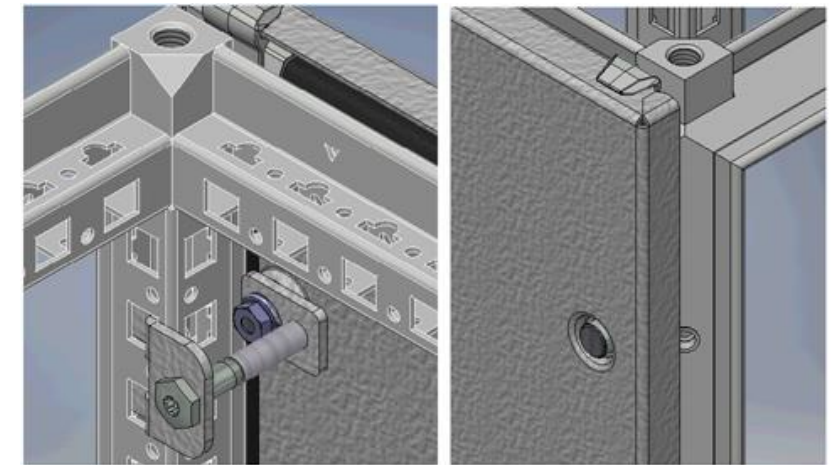
Se necesita una pies niveladores para mantener estable el gabinete



Protector de inclinación. Enchufe sin herramientas en el marco vertical del gabinete, proteja el gabinete contra un colapso, por Ejemplo: si se extrae un componente pesado



Elemento seguro opcional para proteger la pared lateral contra la apertura del exterior. Delante de la abertura desde una pared lateral es necesario desmontar el protector desde adentro.



VX IT

Nueva apertura automática de puertas

Cambia la puerta completa

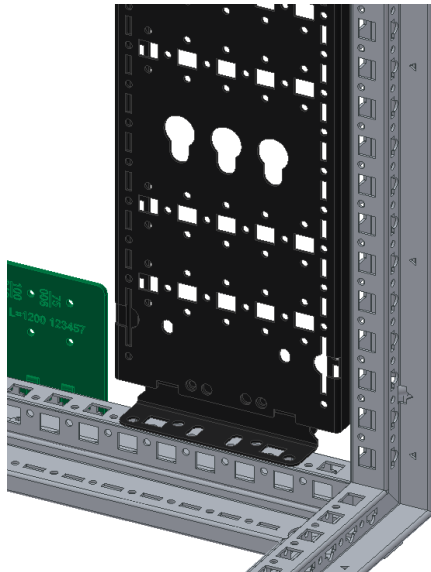
- Utilice todavía el sistema de bloqueo estándar de la puerta. No se necesita energía adicional para cerrar o abrir la puerta.
- La apertura automática de la puerta solo funciona si se produce una situación de emergencia.
- No se necesita ningún cambio en el sistema de bloqueo, no se requiere de un motor.
- Sigue funcionando con los sistemas y empuñaduras de bloqueo estándar
- Soporte de la protección del gabinete contra el tacto o el daño, basada en la puerta que estará todavía delante del gabinete



VX IT

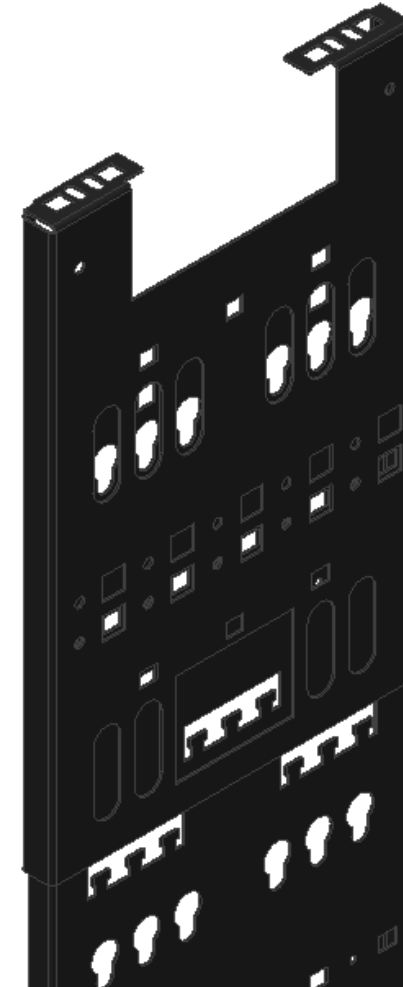
Nueva bandeja de cable

La más pequeña, de 150 mm de ancho, basada en 3 piezas para la altura 2000 y 2200 mm.



- Ambos con diferentes posibilidades de montaje, dentro del marco
- Más cerca del exterior del gabinete montado en línea recta entre los rieles de 19 "de profundidad
- Con sistema de orificios integrado para gestión de cables o montaje de PDU

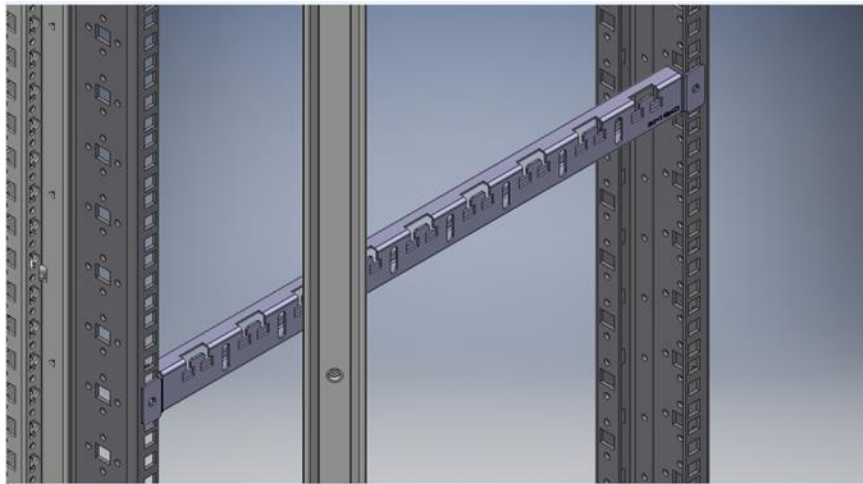
La más grande, 300 mm de ancho, basado en 2 piezas para la altura 2000 y 2200 mm



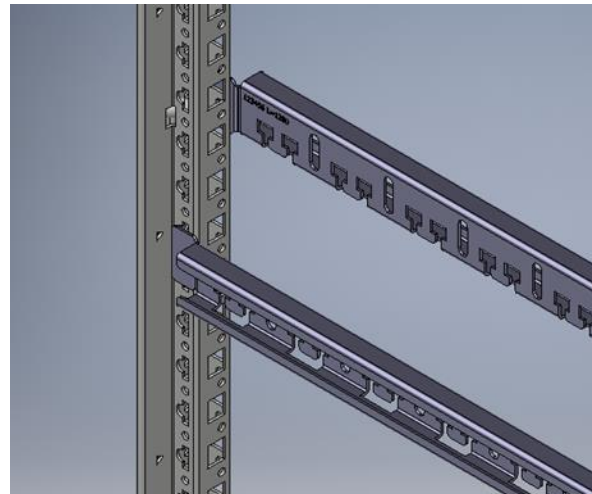
VX IT

Nuevos rieles para la gestión de cables.

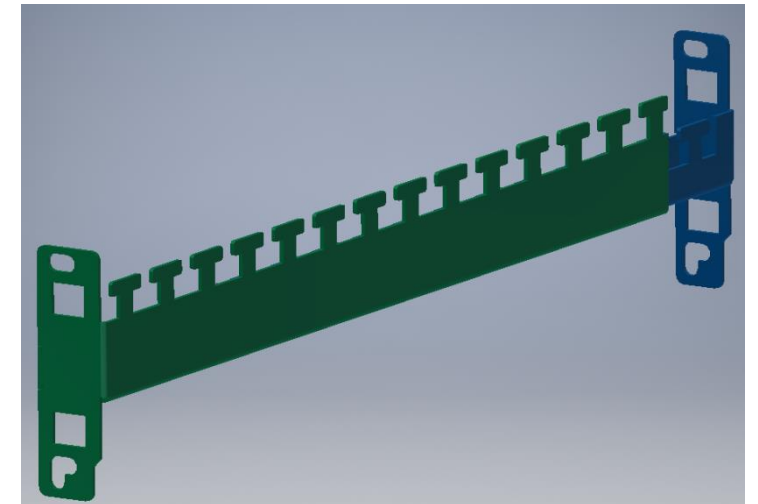
Riel de combinación, basado en un riel en "C" para abrazaderas de cable y un riel de administración de cables.



Combinación de profundidad de riel flexible, para el nivel de montaje interior y exterior del gabinete.



Carril de gestión de cables simple, profundidad flexible



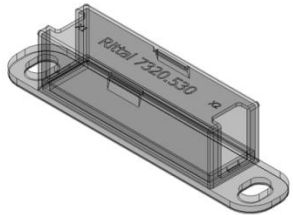
VX IT

Nuevo sensor de acceso para CMC + nuevo adaptador de montaje del sensor para el marco VX

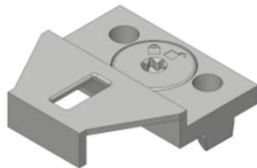
CMC Zugangssensor

Lösungskonzept VX

Reed-Kontakt

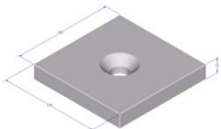


Halter mit 1/8 Drehverschluss



Magnet

20x20x3mm



Reed-Kontakt

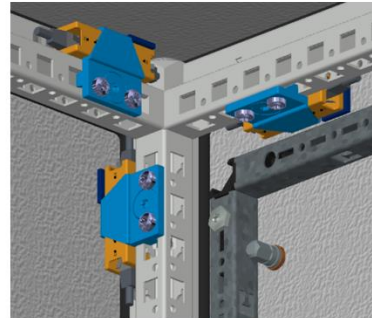
- Montierbar in der äußeren Montageebene des VX-Gerüsts
- 2ter Anschraubpunkt am Gehäuseunterteil im 25mm Rastermaß hinzu
- RJ45 Kupplungen für eine leichtere Bedienung der Steckersicherung gedreht

Halter

- Für die schnelle und sichere Befestigung des Reed-Kontakts am VX Gerüst

Magnet

- Flach und kompakt mit Bohrung, universell einsetzbar

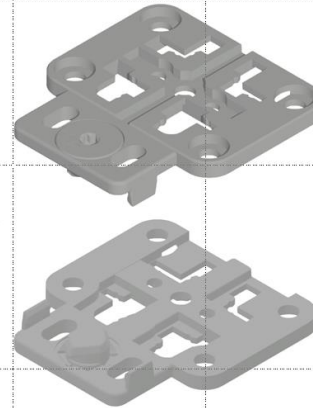


	oben	seitlich
VX IT Aluür		
VX IE Aluür		
VX Stahlblechür (mit TSG)		
VX IT Dachblech (ohne Dichtung)		
VX IT geteilte Rücktür (mit TÜV-Sicherung)		

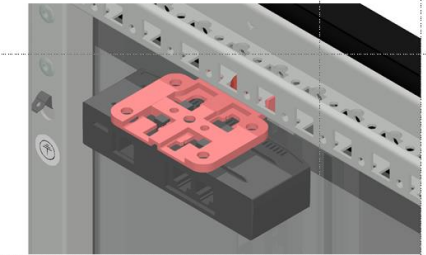
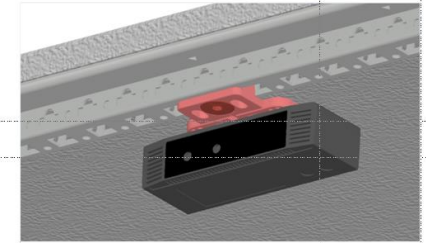
CMC Sensorhalter

Lösungskonzept VX

Neue Halteplatte mit 1/8 Drehverschluss



1. 7030.100 CMC III CAN-Bus Unit Sensoren
2. 7030.110 CMC III Temperatur Sensor
3. 7030.111 CMC III Temp./Feuchte Sensor
4. 7030.130 CMC III Vandalismus Sensor
5. 7030.140 CMC III Analog Luftstrom Sensor
6. 7030.150 CMC III Analog Differenzdrucksensor
7. 7030.190 CMC III Universal Sensor
8. 7030.430 CMC III Leckagesensor
9. 7030.440 CMC III Leckagesensor 15m-Fühler
10. 7030.120 CMC III Zugangssensor
11. 7030.200 CMC III CAN-Bus Access



Tecnología de los Gabinetes

Acabados de pintura

Metodos de acabados en Spray

- Pintura standar
- pintura uso exterior
- pintura uso tropical
- pintura resistente a los quimicos

Composicion del terminado en spray standard

- Desengrasado y aplicacion de capa de nanoceramica
- Imprimado por electroferesis po inmersion (EDP or EP)
- Aplicacion de pintura en polvo (polyester)



Tecnología de los gabinetes

Acabado de pintura

Pintura estandard

- Desengrasado y capa de nanoceramica
- imprimado por electroforesis por immersion (EDP)
- Pintura en polvo (por fuera)

