

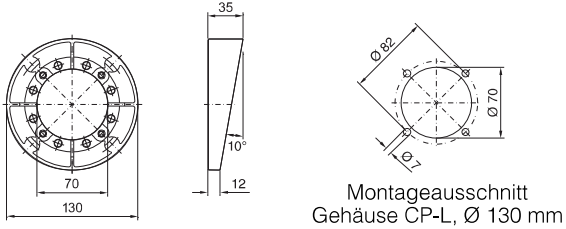
# Schaltschränke

## Tragarmsystem CP-L

### Neigungsadapter 10° CP-L

für Tragarmanschluss Ø 130 mm Handbuch 33, Seite 155

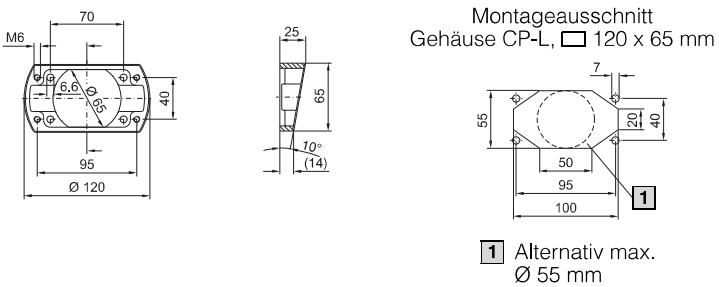
CP 6527.010



### Neigungsadapter 10° CP-L

für Tragarmanschluss □ 120 x 65 mm Handbuch 33, Seite 155

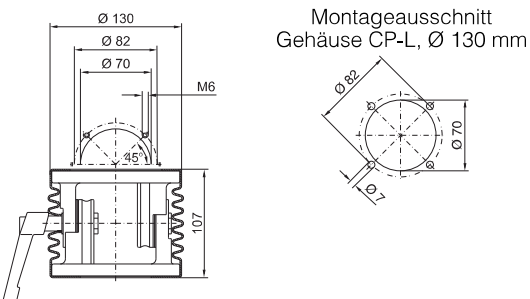
CP 6527.110



### Neigungsadapter ±45° CP-L

für Tragarmanschluss Ø 130 mm Handbuch 33, Seite 155

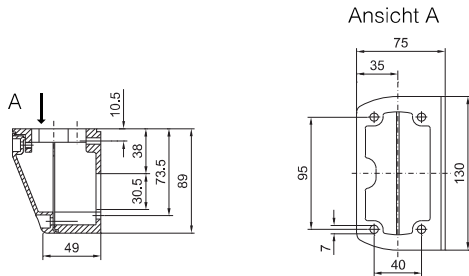
CP 6529.010



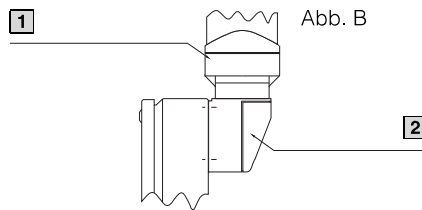
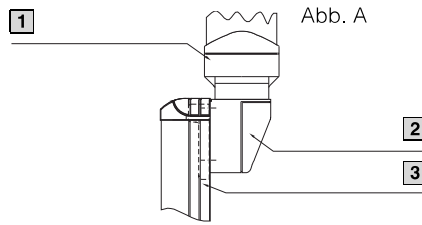
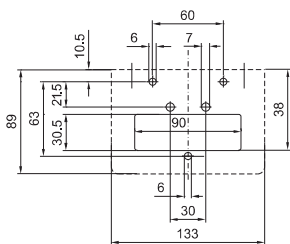
### Anschlusskonsole CP-L

Handbuch 33, Seite 155

CP 6508.010



Montageausschnitt

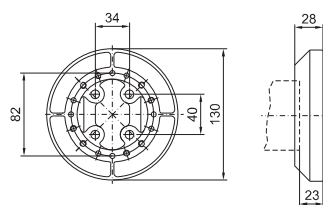


- 1** Tragarmkomponente CP-L, □ 120 x 65 mm
- 2** Anschlusskonsole CP-L
- 3** Tragplatte (innenliegend)
- 4** Distanzplatte

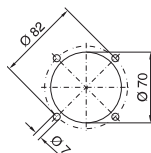
### Gehäusebefestigung CP-L

für Tragarmanschluss Ø 130 mm Handbuch 33, Seite 155

CP 6525.510



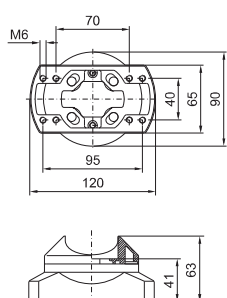
Montageausschnitt Gehäuse CP-L, Ø 130 mm



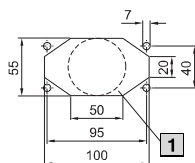
### Gehäusebefestigung CP-L

für Tragarmanschluss □ 120 x 65 mm Handbuch 33, Seite 155

CP 6525.610



Montageausschnitt Gehäuse CP-L, □ 120 x 65 mm



- 1** Alternativ max. Ø 55 mm

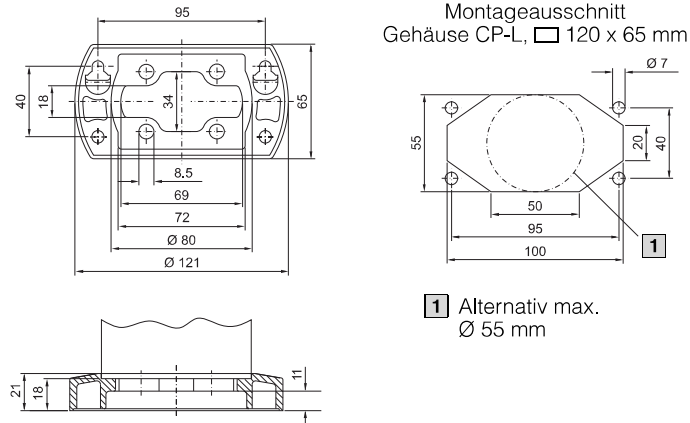
# Schaltschränke

## Tragarmsystem CP-L

### Gehäusebefestigung einhängbar CP-L

für Tragarmanschluss  $\square 120 \times 65 \text{ mm}$  Handbuch 33, Seite 155

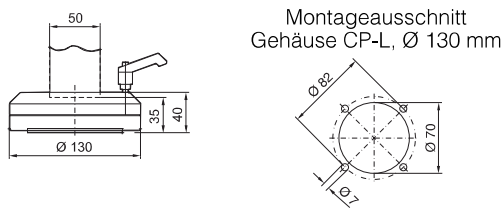
CP 6525.210



### Gehäusekupplung CP-L

für Tragarmanschluss Ø 130 mm Handbuch 33, Seite 155

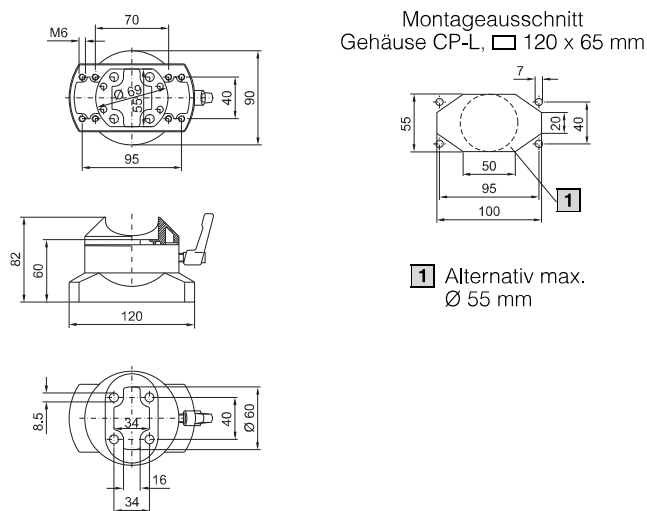
CP 6525.010



### Gehäusekupplung CP-L

für Tragarmanschluss  $\square 120 \times 65 \text{ mm}$  Handbuch 33, Seite 155

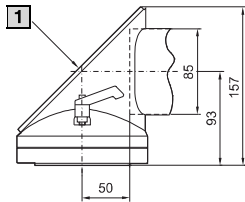
CP 6525.110



### Winkelkupplung 90° CP-L

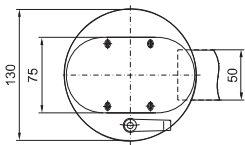
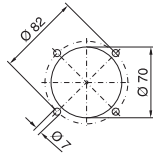
für Tragarmanschluss Ø 130 mm Handbuch 33, Seite 155

CP 6526.010



1 Abnehmbare Platte

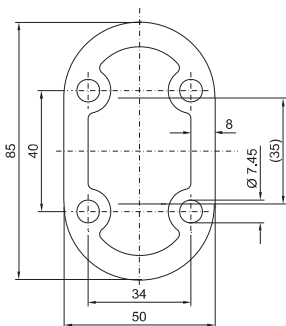
Montageausschnitt  
Gehäuse CP-L, Ø 130 mm



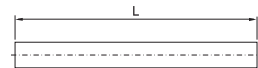
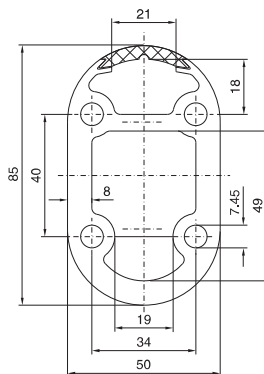
### Tragprofil CP-L

Handbuch 33, Seite 155

geschlossen



offen

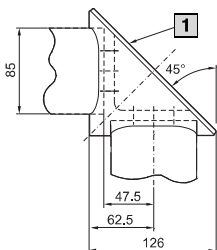


Länge (L) mm	Tragprofil	
	geschlossen	offen
Best.-Nr. CP		
250	<b>6509.000</b>	–
500	<b>6511.000</b>	–
1000	<b>6513.000</b>	<b>6513.050</b>
2000	<b>6515.000</b>	–

### Winkelstück 90° CP-L

Handbuch 33, Seite 155

CP 6524.010



1 Abnehmbare Platte  
75 x 174 mm

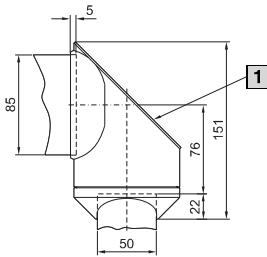
# Schaltschränke

## Tragarmsystem CP-L

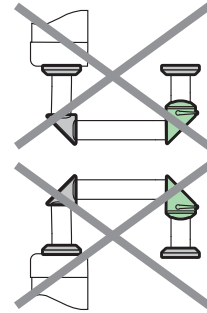
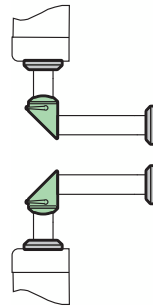
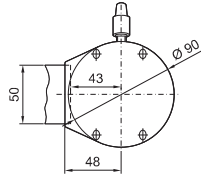
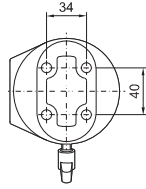
### Winkelgelenk 90° CP-L

Handbuch 33, Seite 155

CP 6524.210



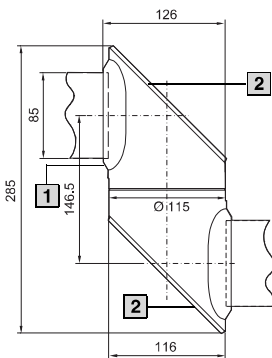
1 Abnehmbare Platte



### Zwischengelenk CP-L

Handbuch 33, Seite 155

CP 6523.010



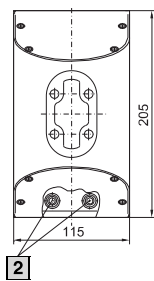
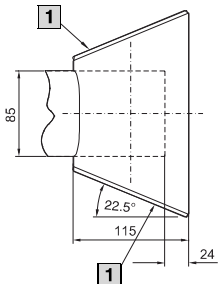
1 Schraube zur Einstellung der Drehbarkeit

2 Abnehmbare Platte

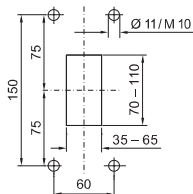
### Wand-/Bodenbefestigung, groß CP-L

Handbuch 33, Seite 155

CP 6520.010



Montageausschnitt



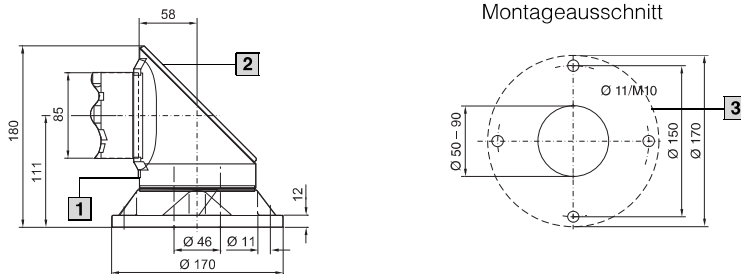
1 Abnehmbare Platte

2 Justierschrauben

### Aufsatzgelenk CP-L

Handbuch 33, Seite 155

CP 6522.010

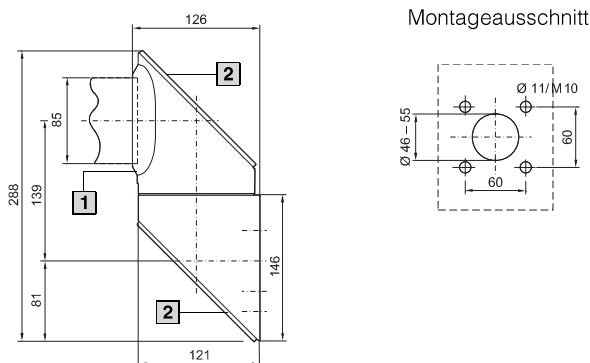


- 1** Schraube zur Einstellung der Drehbarkeit
- 2** Abnehmbare Platte
- 3** Aufbaufläche

### Wandgelenk CP-L

Handbuch 33, Seite 155

CP 6521.010

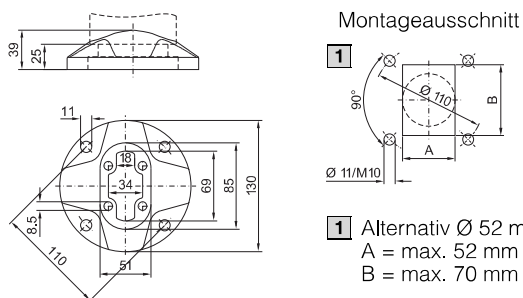


- 1** Schraube zur Einstellung der Drehbarkeit
- 2** Abnehmbare Platte

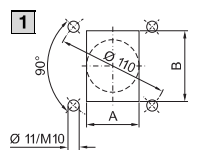
### Wand-/Bodenbefestigung, klein CP-L

Handbuch 33, Seite 155

CP 6520.510



Montageausschnitt



- 1** Alternativ  $\varnothing$  52 mm  
A = max. 52 mm  
B = max. 70 mm