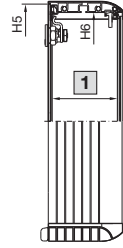
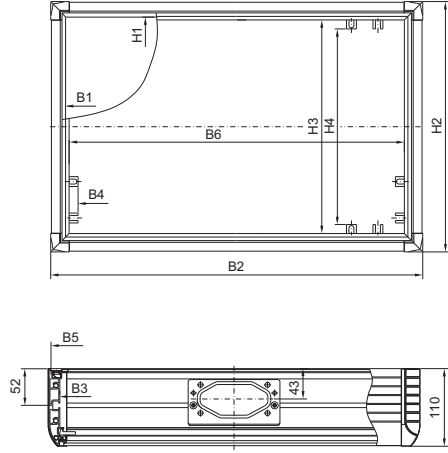
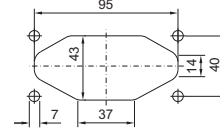


## Optipanel

Standart ürünler, montaj derinliği 100 mm, taşıma kolu bağlantısı □ 120 x 65 mm



Taşıma kolu bağlantısı □ 120 x 65 mm  
 CP 6380.000, CP 6380.020,  
 CP 6380.040, CP 6380.400 için



1 Maks. montaj derinliği 100 mm

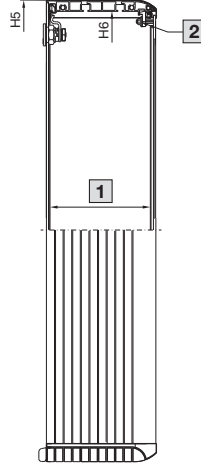
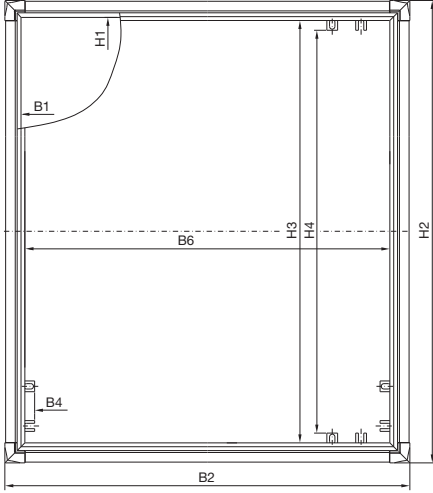
Model no. CP	Standart ürünler			
	6380.020	6380.000	6380.040	6380.400
Taşıma kolu bağlantısı	□ 120 x 65 mm	□ 120 x 65 mm	□ 120 x 65 mm	□ 120 x 65 mm
B1 = Ön panel genişliği	430	482,6	482,6	520
H1 = Ön panel yüksekliği	343	310,3	354,8	400
Maks. montaj derinliği	100	100	100	100
Toplam derinlik	110	110	110	110
B2 = Toplam genişlik	474	526,6	526,6	564
B3 = Pano profilleri arasındaki net genişlik	441	493,6	493,6	531
B4 = Montaj kiti bağlantı ayakları arasındaki net genişlik	397	449,6	449,6	487
B5 = Arka panel genişliği	466	518,6	518,6	556
B6 = Net montaj genişliği	422	474,6	474,6	512
H2 = Toplam yükseklik	387	354,3	398,8	444
H3 = Net montaj yüksekliği	335	302,3	346,8	392
H4 = Montaj kiti bağlantı ayakları arasındaki net yükseklik	310	277,3	321,8	367
H5 = Arka panel yüksekliği	379	346,3	390,8	436
H6 = Pano profilleri arasındaki net yükseklik	354	321,3	365,8	411

# Endüstriyel panolar

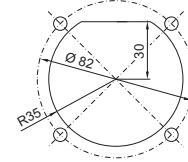
## Optipanel

### Optipanel

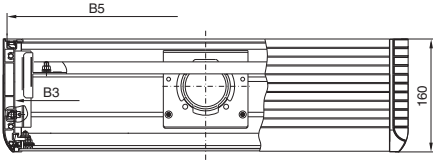
Standart ürünler, montaj derinliği 150 mm, taşıma kolu bağlantısı Ø 130 mm



Taşıma kolu bağlantısı Ø 130 mm  
CP 6380.410, CP 6380.510,  
CP 6380.610 için



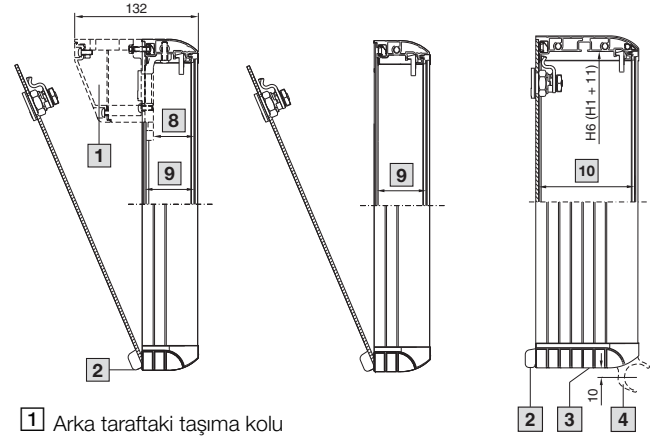
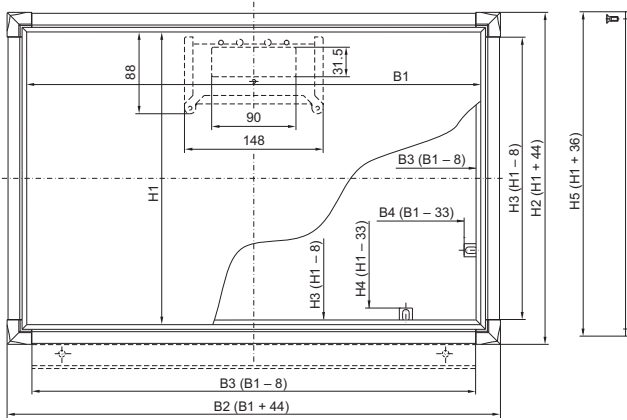
- 1 Maks. montaj derinliği 150 mm  
2 Tork yakl. 1 Nm



Model no. CP	Standart ürünler		
	6380.410	6380.510	6380.610
Taşıma kolu bağlantısı	Ø 130 mm	Ø 130 mm	Ø 130 mm
B1 = Ön panel genişliği	520	520	520
H1 = Ön panel yüksekliği	400	500	600
Maks. montaj derinliği	150	150	150
Toplam derinlik	160	160	160
B2 = Toplam genişlik	564	564	564
B3 = Pano profilleri arasındaki net genişlik	531	531	531
B4 = Montaj kiti bağlantı ayakları arasındaki net genişlik	487	487	487
B5 = Arka panel genişliği	556	556	556
B6 = Net montaj genişliği	512	512	512
H2 = Toplam yükseklik	444	544	644
H3 = Net montaj yüksekliği	392	492	592
H4 = Montaj kiti bağlantı ayakları arasındaki net yükseklik	367	467	567
H5 = Arka panel yüksekliği	436	536	636
H6 = Pano profilleri arasındaki net yükseklik	411	511	611

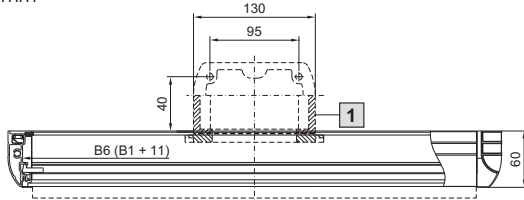
### Optipanel

Montaj derinliği (Kumanda paneli konfigüratörü aracılığıyla seçilebilir: [www.rittal.com](http://www.rittal.com))

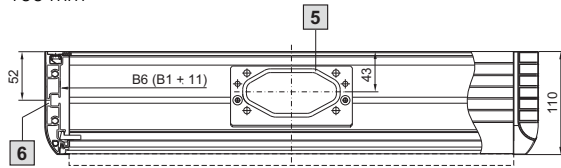


- 1 Arka taraftaki taşıma kolu bağlantısı hazırlığında  $\square$  120 x 65 mm
- 2 Mentеше
- 3 Kablo tüneli
- 4 Klavye yuvası için hazırlık
- 5 Taşıma kolu bağlantısı için hazırlık  $\square$  120 x 65 mm
- 6 Yaylı somun M5 kullanımına ilişkin kanallar
- 7  $\varnothing$  130 mm taşıma kolu bağlantısı için hazırlık
- 8 Maks. montaj derinliği 41 mm
- 9 Maks. montaj derinliği 50 mm
- 10 Maks. montaj derinliği 100 mm

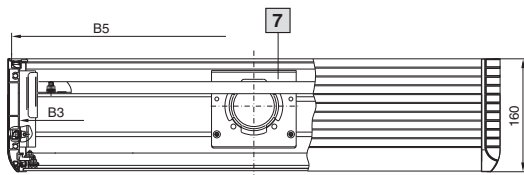
50 mm



100 mm



150 mm



#### Genişlik ölçüleri:

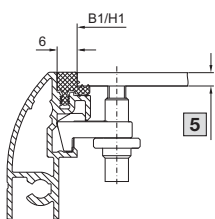
- B1 = Ön panel genişliği
- B2 = Toplam genişlik
- B3 = Pano profilleri arasındaki net genişlik
- B4 = Montaj kiti bağlantı ayakları arasındaki net genişlik
- B5 = Arka panel genişliği (B1 + 36)
- B6 = Net montaj genişliği

#### Yükseklik ölçüleri:

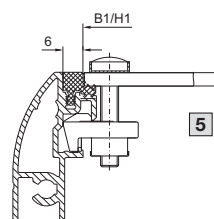
- H1 = Ön panel yüksekliği
- H2 = Toplam yükseklik
- H3 = Pano profilleri arasındaki net yükseklik
- H4 = Montaj kiti bağlantı ayakları arasındaki net yükseklik
- H5 = Arka panel yüksekliği
- H6 = Net montaj yüksekliği

### Ön panel tasarımı (Kumanda paneli konfigüratörü aracılığıyla seçilebilir: [www.rittal.com](http://www.rittal.com))

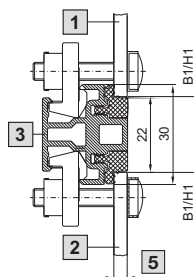
Ön panel içeriden vidalı



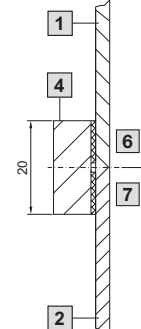
Ön panel dışarıdan vidalı



Profil çıtası



Sızdırmazlık çıtası



- 1 Ön panel 1
- 2 Ön panel 2
- 3 Profil çıtası
- 4 Sızdırmazlık çıtası
- 5 Maks. 5 mm
- 6 H1 üst
- 7 H1 alt

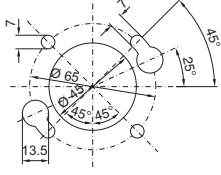
# Endüstriyel panolar

## Optipanel

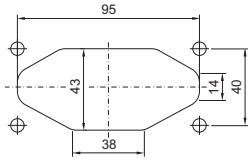
### Optipanel

#### Taşıma kolu, duvar ve ayak bağlantısı

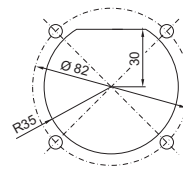
CP 40, çelik  
100/150 mm montaj derinliği için



□ 120 x 65 mm  
100 mm montaj derinliği için

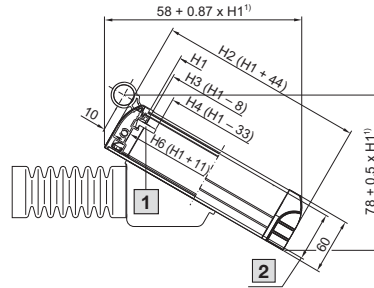


Ø 130 mm  
150 mm montaj derinliği için



**Klavye yuvası** (Kumanda paneli konfigüratörü aracılığıyla seçilebilir: [www.rittal.com](http://www.rittal.com))

Montaj derinliği 50 mm



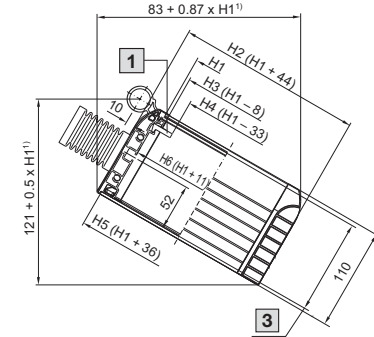
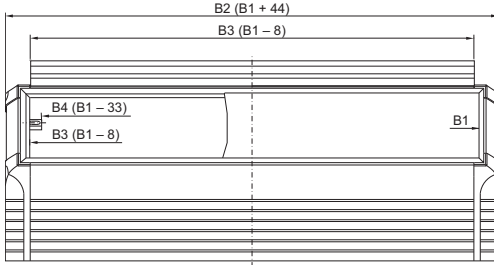
1 CP 6053.XXX: M5  
CP 6058.XXX: M4

2 Maks. montaj derinliği  
50 mm

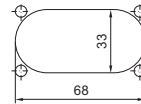
3 Maks. montaj derinliği  
100 mm

1) Yatay düzleme 30°'lik eğim  
açısı için geçerlidir

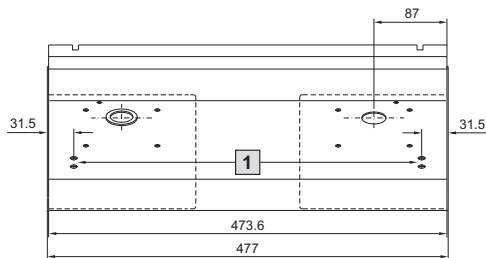
Montaj derinliği 100 mm



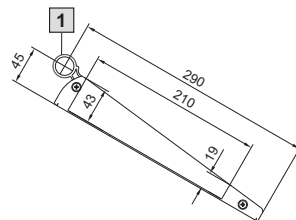
Kesit  
Kablo tüneli bağlantısı



SM 2383.000 klavyeler için destek  
B1 = 482,6 mm ön panel genişliği için

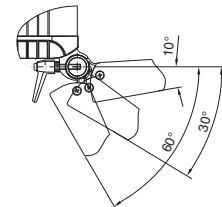


1 Dikey mafsallı mouse pad desteği  
SM 2383.020



1 Çerçeve menteşe bağlantısı

Döndürme alanı



#### Genişlik ölçüleri:

B1 = Ön panel genişliği

B2 = Toplam genişlik

B3 = Pano profilleri arasındaki net genişlik

B4 = Montaj kiti bağlantı ayakları arasındaki net genişlik

B5 = Arka panel genişliği (B1 + 36)

B6 = Net montaj genişliği

#### Yükseklik ölçüleri:

H1 = Ön panel yüksekliği

H2 = Toplam yükseklik

H3 = Pano profilleri arasındaki net yükseklik

H4 = Montaj kiti bağlantı ayakları arasındaki net yükseklik

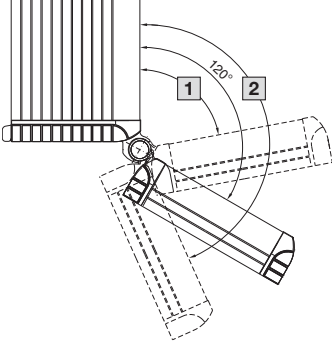
H5 = Arka panel yüksekliği

H6 = Net montaj yüksekliği

### Optipanel

#### Klavye yuvası bağlantısı

Çerçeve menteşe bağlantıcı  
Optipanel klavye yuvası

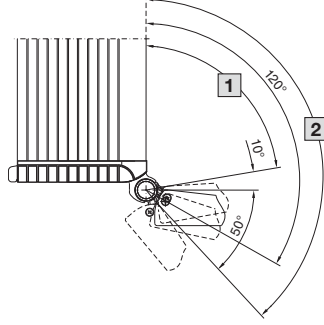


Eğim açısı 80° ile 155° arasında  
aralıksız ayarlanabilir

1 Min. 80°

2 Maks. 155°

Çerçeve menteşe bağlantıcı  
klavye destekli



Eğim açısı 80° ile 140° arasında  
aralıksız ayarlanabilir

1 Min. 80°

2 Maks. 140°