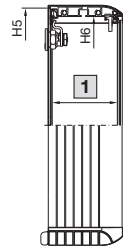
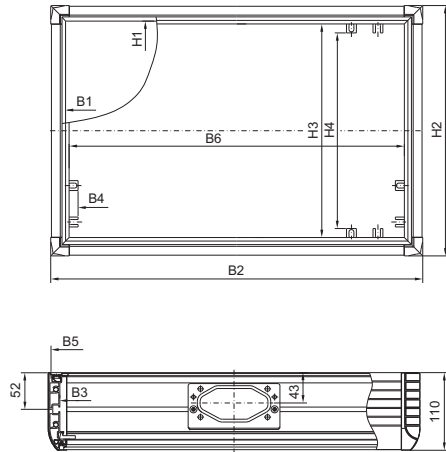
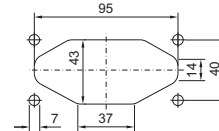


### Optipanel

Standardprogram, montasjedybde 100 mm, bærearmltkobling □ 120 x 65 mm



Bærearmltkobling □ 120 x 65 mm  
for CP 6380.000, CP 6380.020,  
CP 6380.040, CP 6380.400



1 Maks. montasjedybde  
100 mm

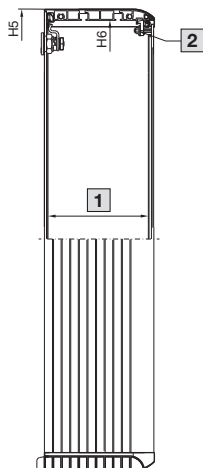
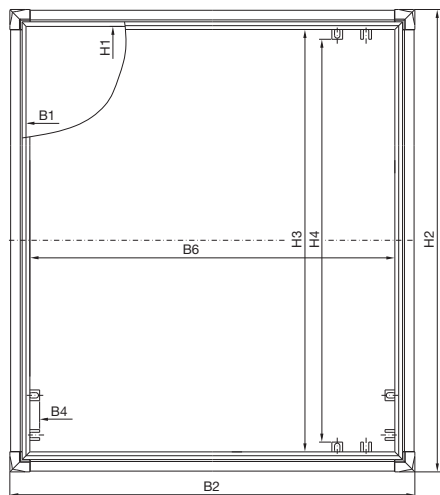
Best.nr. CP	Standardprogram			
	6380.020	6380.000	6380.040	6380.400
Bærearmltkobling	□ 120 x 65 mm	□ 120 x 65 mm	□ 120 x 65 mm	□ 120 x 65 mm
B1 = Frontplatens bredde	430	482,6	482,6	520
H1 = Frontplatehøyde	343	310,3	354,8	400
maks. innbyggingsdybde	100	100	100	100
Total høyde	110	110	110	110
B2 = Totalbredde	474	526,6	526,6	564
B3 = Lysåpning bredde mellom kapslingsprofilene	441	493,6	493,6	531
B4 = Lysåpning bredde mellom holdeklørne til montasjesettet	397	449,6	449,6	487
B5 = Bakveggenes bredde	466	518,6	518,6	556
B6 = lysåpning mont.mål, bredde	422	474,6	474,6	512
H2 = Total høyde	387	354,3	398,8	444
H3 = lysåpning mont.mål, høyde	335	302,3	346,8	392
H4 = Lysåpning høyde mellom holdeklørne til montasjesettet	310	277,3	321,8	367
H5 = Bakveggenes høyde	379	346,3	390,8	436
H6 = Lysåpning høyde mellom kapslingsprofilene	354	321,3	365,8	411

# Apparatskap

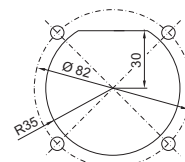
## Optipanel

### Optipanel

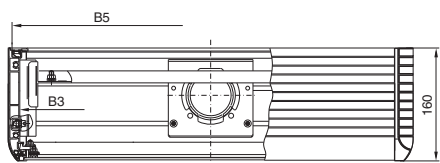
Standardprogram, montasjedybde 150 mm, bæreamtilkobling 130 mm



Bæreamtilkobling Ø 130 mm  
for CP 6380.410, CP 6380.510,  
CP 6380.610



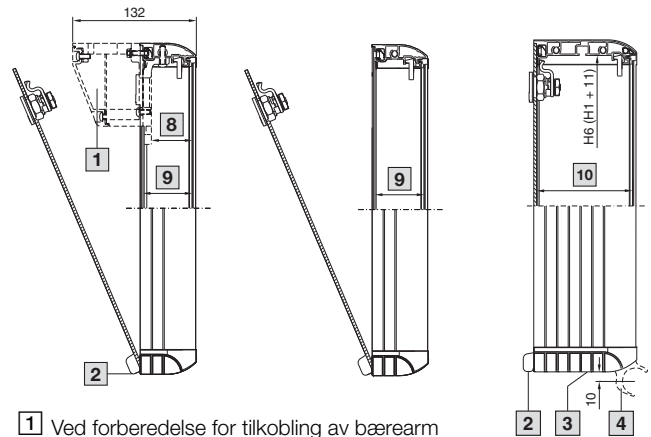
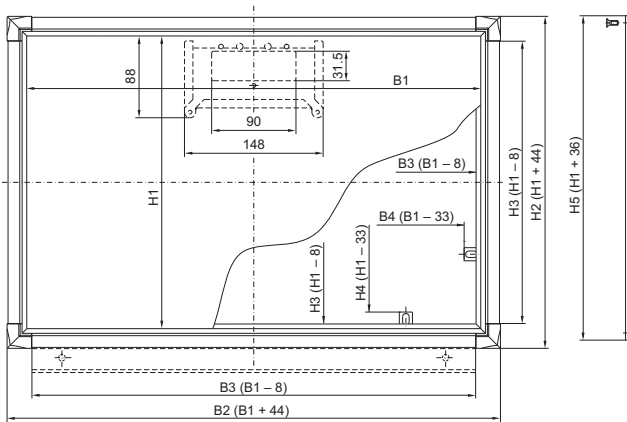
- 1 Maks. montasjedybde 150 mm  
2 Moment ca. 1 Nm



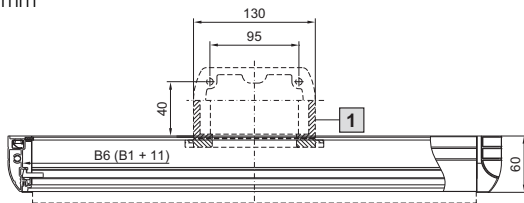
Best.nr. CP	Standardprogram		
	6380.410	6380.510	6380.610
Bæreamtilkobling	Ø 130 mm	Ø 130 mm	Ø 130 mm
B1 = Frontplatens bredde	520	520	520
H1 = Frontplatehøyde	400	500	600
maks. innbyggingsdybde	150	150	150
Total høyde	160	160	160
B2 = Totalbredde	564	564	564
B3 = Lysåpning bredde mellom kapslingsprofilene	531	531	531
B4 = Lysåpning bredde mellom holdeklørne til montasesettet	487	487	487
B5 = Bakveggenes bredde	556	556	556
B6 = lysåpning mont.mål, bredde	512	512	512
H2 = Total høyde	444	544	644
H3 = lysåpning mont.mål, høyde	392	492	592
H4 = Lysåpning høyde mellom holdeklørne til montasesettet	367	467	567
H5 = Bakveggenes høyde	436	536	636
H6 = Lysåpning høyde mellom kapslingsprofilene	411	511	611

### Optipanel

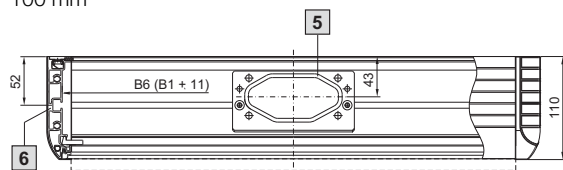
Montasjedybde (Kan velges ved hjelp av betjeningskapslings-konfigurator [www.rittal.no](http://www.rittal.no))



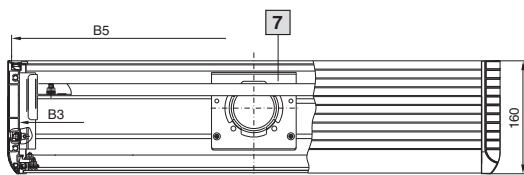
50 mm



100 mm



150 mm



- 1 Ved forberedelse for tilkobling av bæream på baksiden □ 120 x 65 mm
- 2 Hengsel
- 3 Kabeltunnel
- 4 Ved klargjøring for tastaturkapslinger
- 5 Klargjøring for bæreamtilkobling □ 120 x 65 mm
- 6 Kanaler for montering av fjærmutter M5
- 7 Klargjøring for bæreamtilkobling Ø 130 mm
- 8 Maks. montasjedybde 41 mm
- 9 Maks. montasjedybde 50 mm
- 10 Maks. montasjedybde 100 mm

#### Breddemål:

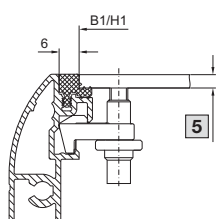
- B1 = Frontplatens bredde
- B2 = Totalbredde
- B3 = Lysåpning bredde mellom kapslingsprofilene
- B4 = Lysåpning bredde mellom holdeklørne til montagesettet
- B5 = bakveggenes bredde (B1 + 36)
- B6 = lysåpning mont.mål, bredde

#### Høydemål:

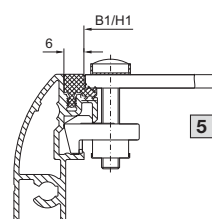
- H1 = Frontplatehøyde
- H2 = Total høyde
- H3 = Lysåpning høyde mellom kapslingsprofilene
- H4 = Lysåpning høyde mellom holdeklørne til montagesettet
- H5 = Bakveggenes høyde
- H6 = lysåpning mont.mål, høyde

### Frontoppstilling (Kan velges ved hjelp av betjeningskapslings-konfigurator [www.rittal.no](http://www.rittal.no))

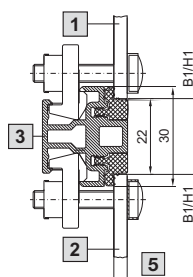
Frontplate fastskrudd fra innsiden



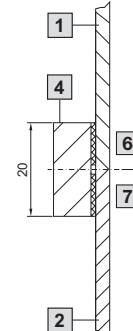
Frontplate fastskrudd fra utsiden



Skillestag



Tetningsstag



- 1 Frontplate 1
- 2 Frontplate 2
- 3 Skillestag
- 4 Tetningsstag
- 5 Maks. 5 mm
- 6 H1 oppe
- 7 H1 nede

# Apparatskap

## Optipanel

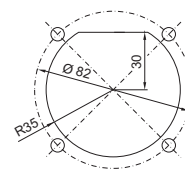
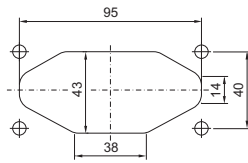
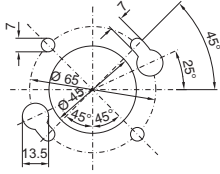
### Optipanel

#### Tilkobling av bæream-/ vegg- og gulvfot

CP 40, stål  
For montasjedybder 100/150 mm

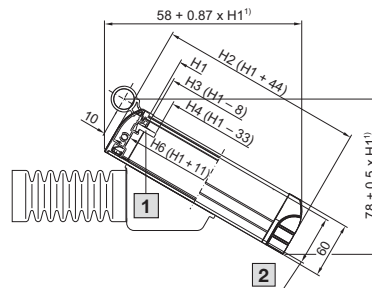
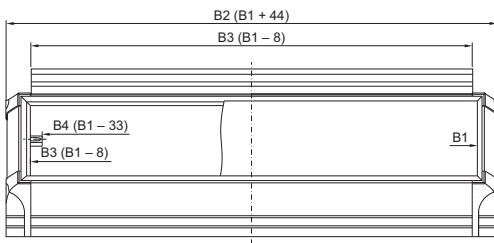
□ 120 x 65 mm  
For montasjedybde 100 mm

Ø 130 mm  
For montasjedybde 150 mm



### Tastaturkapsling (Kan velges ved hjelp av betjeningskapslings-konfigurator [www.rittal.no](http://www.rittal.no))

Innbyggingsdybde 50 mm



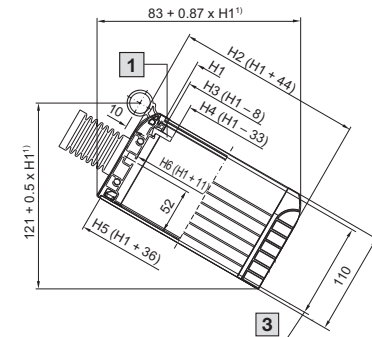
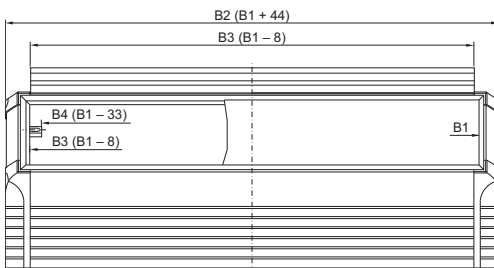
1 CP 6053.XXX: M5  
CP 6058.XXX: M4

2 Maks. montasjedybde  
50 mm

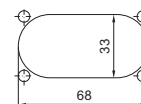
3 Maks. montasjedybde  
100 mm

1) Gjelder for helningsvinkel 30°  
i forhold til horisontalplanet

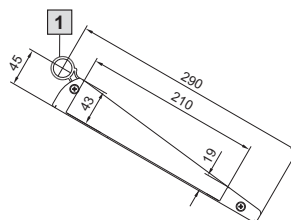
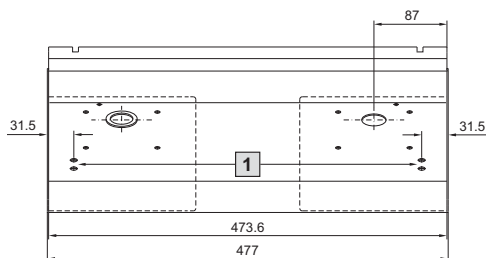
Innbyggingsdybde 100 mm



Tverrsnitt  
Kabeltunneltilkobling

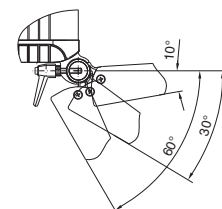


Klaff for tastaturer SM 2383.000  
for frontplatebredde B1 = 482,6 mm



1 Ramme-hengselforbinder

Svingområde



1 Forberedelse for klaff for musmatte,  
svingbar SM 2383.020

#### Breddemål:

B1 = Frontplatens bredde

B2 = Totalbredde

B3 = Lysåpning bredde mellom kapslings-  
profilene

B4 = Lysåpning bredde mellom holdeklørne  
til montasjesettet

B5 = bakveggenes bredde (B1 + 36)

B6 = lysåpning mont.mål, bredde

#### Høydemål:

H1 = Frontplatehøyde

H2 = Total høyde

H3 = Lysåpning høyde mellom kapslings-  
profilene

H4 = Lysåpning høyde mellom holdeklørne  
til montasjesettet

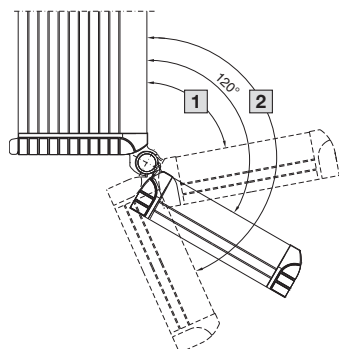
H5 = Bakveggenes høyde

H6 = lysåpning mont.mål, høyde

### Optipanel

#### Tastaturkapslingsforbindelse

Ramme-hengselforbinder med Optipanel og tastaturkapsling

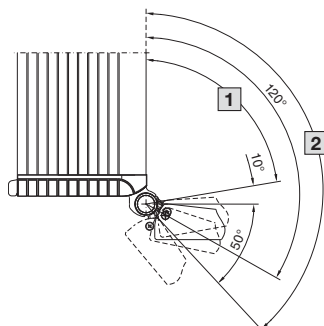


Helningsvinkel trinnløs justerbar fra 80° til 155°

1 Min. 80°

2 Maks. 155°

Ramme-hengselforbinder med klaff for tastaturer



Helningsvinkel trinnløs justerbar fra 80° til 140°

1 Min. 80°

2 Maks. 140°