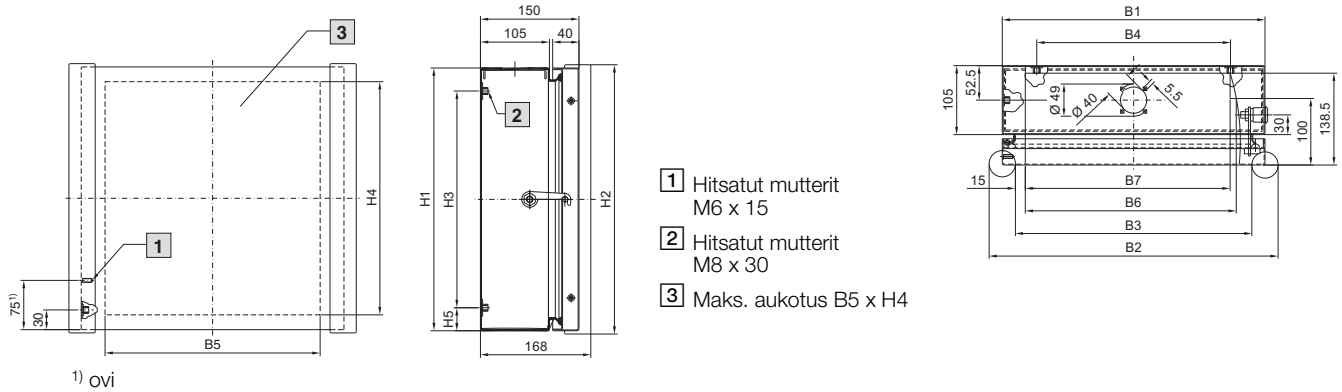


### Ohjausovikelot

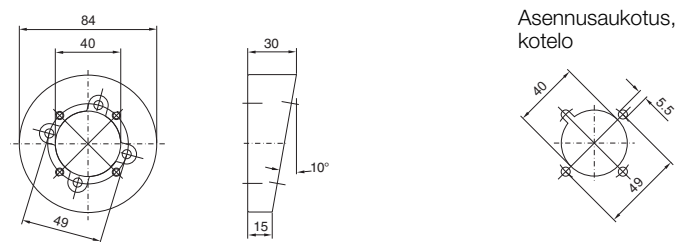


| Til.nro CP   | 6535.010 | 6536.010 | 6538.010 | 6539.010 |
|--|----------|----------|----------|----------|
| Leveys (B1) mm                                       | 300      | 400      | 400      | 600      |
| Korkeus (H1) mm                                      | 300      | 300      | 400      | 400      |
| Syvyys (T1) mm                                       | 150      | 150      | 150      | 150      |
| B2 = Kotelon leveys kahvalistoineen                  | 340      | 440      | 440      | 640      |
| B3 = Sisämitta, edessä                               | 260      | 360      | 360      | 560      |
| B4 = Asennuslevyn kiinnityspisteiden väli            | 215      | 295      | 295      | 510      |
| B5 = Etulevyn aukon maksimileveys                    | 225      | 325      | 325      | 525      |
| B6 = Käännettävä leveys, syvyys 100 mm               | 220      | 320      | 320      | 520      |
| B7 = käännettävä leveys, syvyys 118 mm               | 206      | 310      | 310      | 510      |
| H2 = Kotelon korkeus kahvalistoineen                 | 310      | 310      | 410      | 410      |
| H3 = Asennuslevyn kiinnityspisteiden väli            | 250      | 250      | 330      | 330      |
| H4 = Etulevyn aukon maksimikorkeus                   | 255      | 255      | 355      | 355      |
| H5 = Etäisyys pohjasta asennuslevyn kiinnityskohtaan | 25       | 25       | 35       | 35       |

### Kannatinjärjestelmä CP 40, ruostumaton teräs

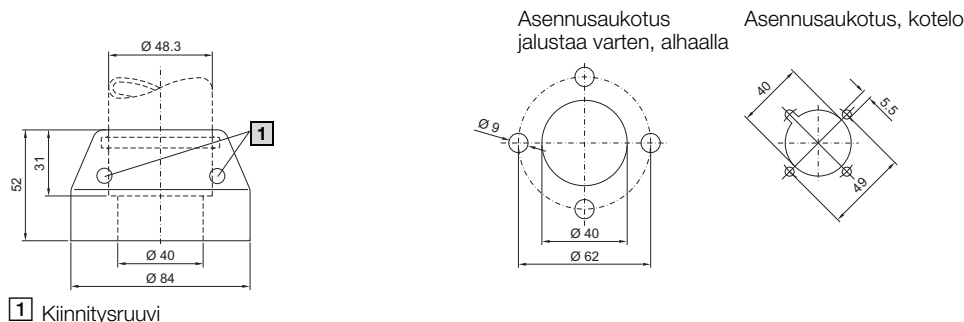
Kallistusadapteri 10° CP 40, ruostumaton teräs

CP 6664.100



### Kiinnike CP 40, ruostumaton teräs

CP 6664.500



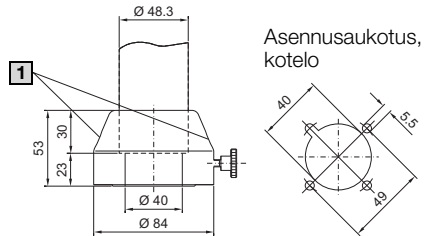
# KytKentäkaapit

## Ruostumaton teräs

### Kannatinjärjestelmä CP 40, ruostumaton teräs

Liitos CP 40, ruostumaton teräs

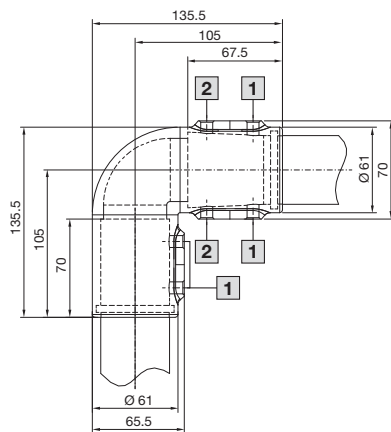
CP 6664.000



1 Kiinnitysruuvi

### Kulmakappale 90° CP 40, ruostumaton teräs

CP 6664.300

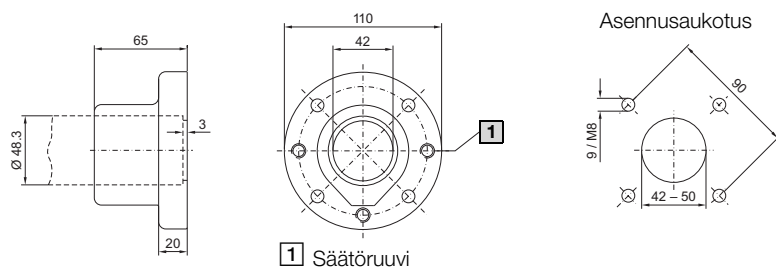


1 Kiinnitysruuvi

2 Säätöruuvi

### Seinä-/lattiakiinnitys CP 40, ruostumaton teräs

CP 6663.000

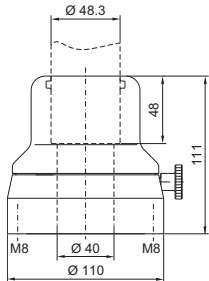


1 Säätöruuvi

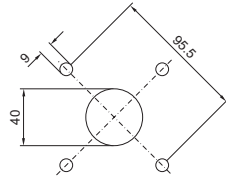
### Kannatinjärjestelmä CP 40, ruostumaton teräs

Lattiakiinnitys käännettävä CP 40, ruostumaton teräs

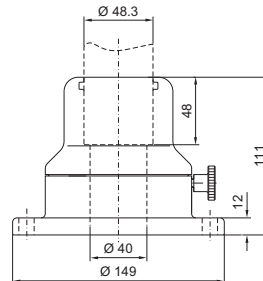
Kiinnitys taakse CP 6663.500



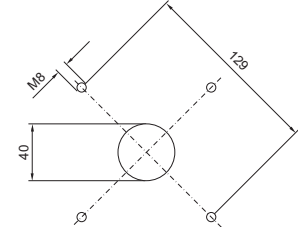
Asennusaukotos



Kiinnitys etupuolelle CP 6663.400

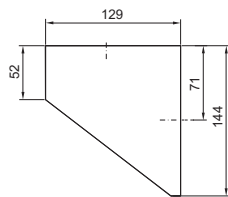


Asennusaukotos

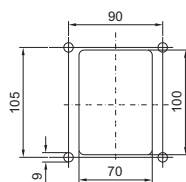


### Seinäkonsoli CP 40, ruostumaton teräs

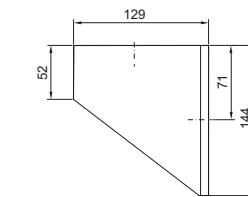
Kiinnitys taakse CP 6665.000



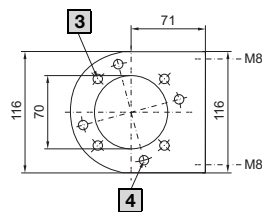
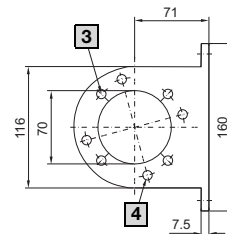
Asennusaukotos



Kiinnitys etupuolelle CP 6665.500



Asennusaukotos



**3** Poraus mallia CP 6663.000 varten

**4** Poraus mallia CP 6663.500 varten