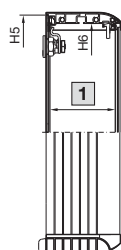
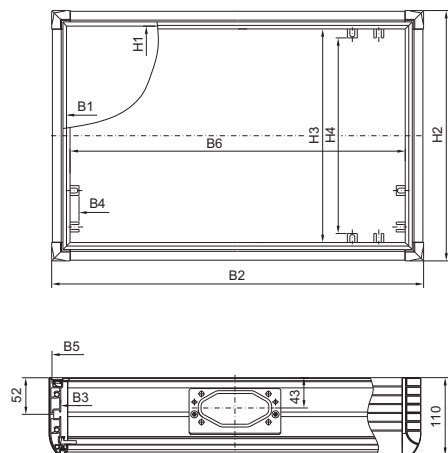
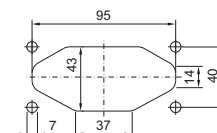


### Optipanel

Sorozatgyártott termékek, beépítési mélység 100 mm, tartókar-csatlakozás □ 120 x 65 mm



Tartókar-csatlakozás □ 120 x 65 mm  
CP 6380.000, CP 6380.020,  
CP 6380.040, CP 6380.400 típusokhoz



1 Max. beszerelési mélység 100 mm

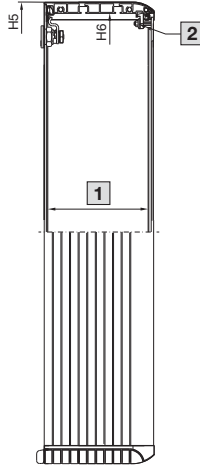
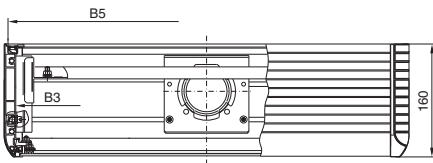
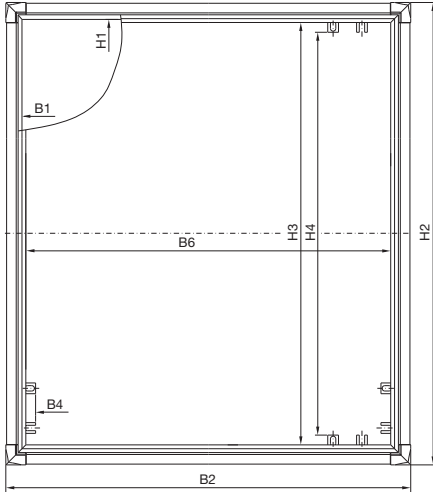
| Cikkszám CP  | Sorozatgyártott termékek |               |               |               |
|--|--------------------------|---------------|---------------|---------------|
|  | 6380.020                 | 6380.000      | 6380.040      | 6380.400      |
| Tartókar-csatlakozás                                     | □ 120 x 65 mm            | □ 120 x 65 mm | □ 120 x 65 mm | □ 120 x 65 mm |
| B1 = Előlap szélessége                                   | 430                      | 482,6         | 482,6         | 520           |
| H1 = Előlap magassága                                    | 343                      | 310,3         | 354,8         | 400           |
| Max. beépítési mélység                                   | 100                      | 100           | 100           | 100           |
| Teljes mélység   | 110                      | 110           | 110           | 110           |
| B2 = Teljes szélesség                                    | 474                      | 526,6         | 526,6         | 564           |
| B3 = Belső szélesség a házprofilok között                | 441                      | 493,6         | 493,6         | 531           |
| B4 = Belső szélesség a rögzítőkészlet tartóhorgai között | 397                      | 449,6         | 449,6         | 487           |
| B5 = Hátfal szélessége                                   | 466                      | 518,6         | 518,6         | 556           |
| B6 = Belső szerelési méret, szélesség                    | 422                      | 474,6         | 474,6         | 512           |
| H2 = Teljes magasság                                     | 387                      | 354,3         | 398,8         | 444           |
| H3 = Belső szerelési méret, magasság                     | 335                      | 302,3         | 346,8         | 392           |
| H4 = Belső magasság a rögzítőkészlet tartóhorgai között  | 310                      | 277,3         | 321,8         | 367           |
| H5 = Hátfal magassága                                    | 379                      | 346,3         | 390,8         | 436           |
| H6 = Belső magasság a házprofilok között                 | 354                      | 321,3         | 365,8         | 411           |

# Kapcsolószekrények

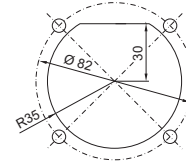
## Optipanel

### Optipanel

Sorozatgyártott termékek, beépítési mélység 150 mm, tartókar-csatlakozás Ø 130 mm



Tartókar-csatlakozás Ø 130 mm  
CP 6380.410, CP 6380.510,  
CP 6380.610 típushoz

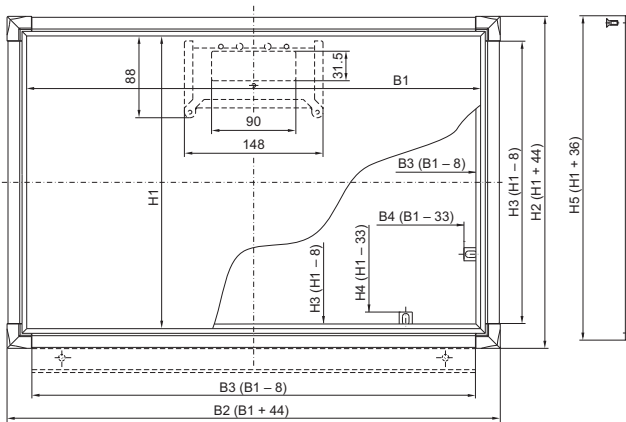


- 1 Max. beszerelési mélység 150 mm  
2 Forgatónyomaték kb. 1 Nm

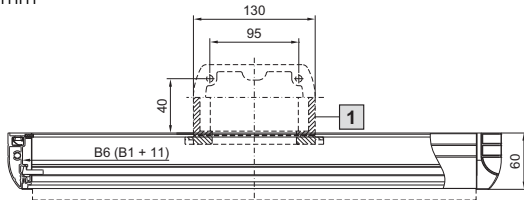
| Cikkszám CP  | Sorozatgyártott termékek |          |          |
|--|--------------------------|----------|----------|
|  | 6380.410                 | 6380.510 | 6380.610 |
| Tartókar-csatlakozás                                     | Ø 130 mm                 | Ø 130 mm | Ø 130 mm |
| B1 = Előlap szélessége                                   | 520                      | 520      | 520      |
| H1 = Előlap magassága                                    | 400                      | 500      | 600      |
| Max. beépítési mélység                                   | 150                      | 150      | 150      |
| Teljes mélység   | 160                      | 160      | 160      |
| B2 = Teljes szélesség                                    | 564                      | 564      | 564      |
| B3 = Belső szélesség a házprofilok között                | 531                      | 531      | 531      |
| B4 = Belső szélesség a rögzítőkészlet tartóhorgai között | 487                      | 487      | 487      |
| B5 = Hátfal szélessége                                   | 556                      | 556      | 556      |
| B6 = Belső szerelési méret, szélesség                    | 512                      | 512      | 512      |
| H2 = Teljes magasság                                     | 444                      | 544      | 644      |
| H3 = Belső szerelési méret, magasság                     | 392                      | 492      | 592      |
| H4 = Belső magasság a rögzítőkészlet tartóhorgai között  | 367                      | 467      | 567      |
| H5 = Hátfal magassága                                    | 436                      | 536      | 636      |
| H6 = Belső magasság a házprofilok között                 | 411                      | 511      | 611      |

### Optipanel

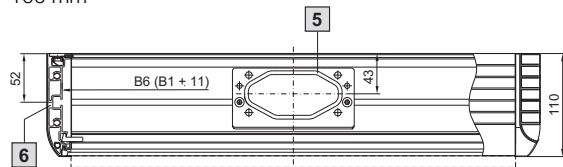
**Beépítési mélység** (Kiválasztható a kezelőház-konfigurátoron keresztül, lásd: [www.rittal.hu](http://www.rittal.hu))



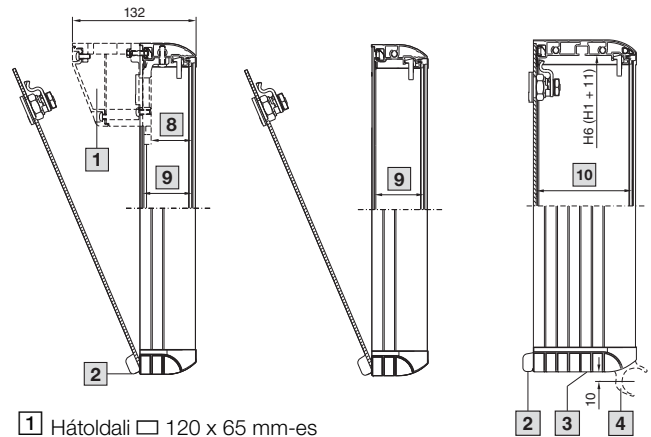
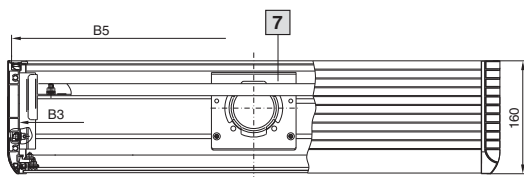
50 mm



100 mm



150 mm



- 1 Hátoldali  $120 \times 65$  mm-es tartókar-csatlakozáshoz történő előkészítés esetén
- 2 Zsanér
- 3 Kábelcsatorna
- 4 Billentyűzetházhoz történő előkészítés esetén
- 5 Előkészítés  $120 \times 65$  mm-es tartókar-csatlakozáshoz
- 6 Csatornák az M5 rugós anyák behelyezéséhez
- 7 Előkészítés  $\varnothing 130$  mm-es tartókar-csatlakozáshoz
- 8 Max. beszerelési mélység 41 mm
- 9 Max. beszerelési mélység 50 mm
- 10 Max. beszerelési mélység 100 mm

#### Szélesség méretek:

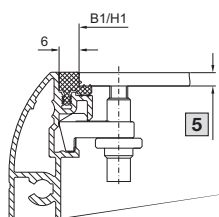
- B1 = Előlap szélessége
- B2 = Teljes szélesség
- B3 = Belső szélesség a házprofilok között
- B4 = Belső szélesség a rögzítőkészlet tartóhorgai között
- B5 = Hátfal szélessége (B1 + 36)
- B6 = Belső szerelési méret, szélesség

#### Magasság méretek:

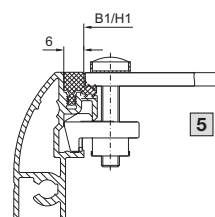
- H1 = Előlap magassága
- H2 = Teljes magasság
- H3 = Belső magasság a házprofilok között
- H4 = Belső magasság a rögzítőkészlet tartóhorgai között
- H5 = Hátfal magassága
- H6 = Belső szerelési méret, magasság

### Előlap kialakítás (Kiválasztható a kezelőház-konfigurátoron keresztül, lásd: [www.rittal.hu](http://www.rittal.hu))

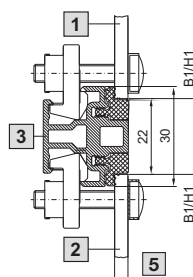
Előlap belülről felcsavarozva



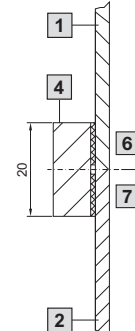
Előlap kívülről felcsavarozva



Elválasztó lécs



Szigetelőlécs



- 1 1. előlap
- 2 2. előlap
- 3 Elválasztó lécs
- 4 Szigetelőlécs
- 5 Max. 5 mm
- 6 H1 felül
- 7 H1 alul

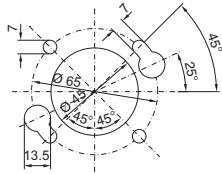
# Kapcsolószekrények

## Optipanel

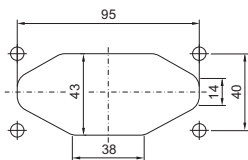
### Optipanel

#### Tartókar-/fali- és állványcsatlakozó

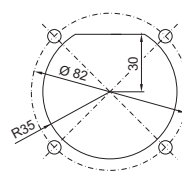
Acél CP 40  
100/150 mm-es beépítési mélységhez



□ 120 x 65 mm  
100 mm-es beépítési mélységhez

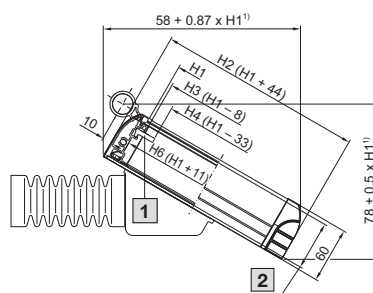
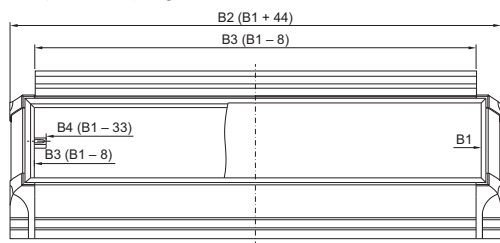


Ø 130 mm  
150 mm-es beépítési mélységhez



### Billentyűzetház (Kiválasztható a kezelőház-konfigurátoron keresztül, lásd: www.rittal.hu)

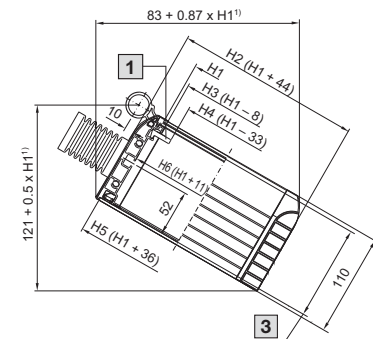
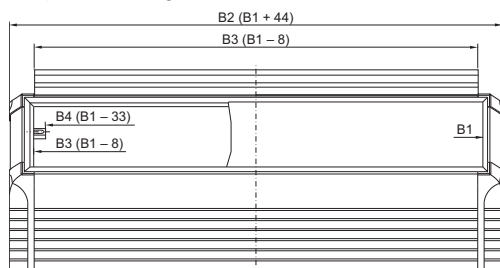
Beépítési mélység 50 mm



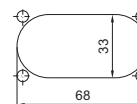
- 1 CP 6053.XXX: M5  
CP 6058.XXX: M4
- 2 Max. beszerelési mélység  
50 mm
- 3 Max. beszerelési mélység  
100 mm

1) A vízszinteshez képest 30°-os  
dőlésszögig érvényes

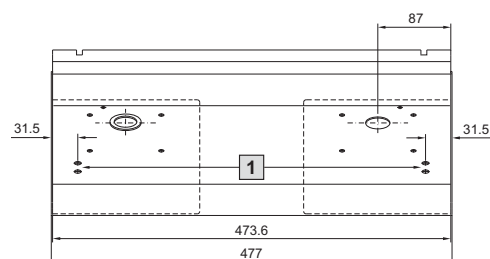
Beépítési mélység 100 mm



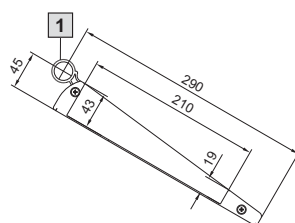
Kábelcsatolási csatlakozás  
keresztmetszet



Tartófelület SM 2383.000 billentyűzethöz  
B1 = 482,6 mm előlap-szélességhez

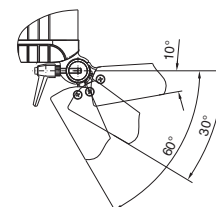


- 1 Előkészítve SM 2383.020 dönthető  
egérpád-tartófelülethez



- 1 Keret-zsanérösszekötő

Döntési tartomány



#### Szélesség méretek:

B1 = Előlap szélessége  
B2 = Teljes szélesség  
B3 = Belső szélesség a házprofilok között  
B4 = Belső szélesség a rögzítőkészlet  
tartóhorgai között

B5 = Hátfal szélessége (B1 + 36)  
B6 = Belső szerelési méret, szélesség

#### Magasság méretek:

H1 = Előlap magassága  
H2 = Teljes magasság  
H3 = Belső magasság a házprofilok között

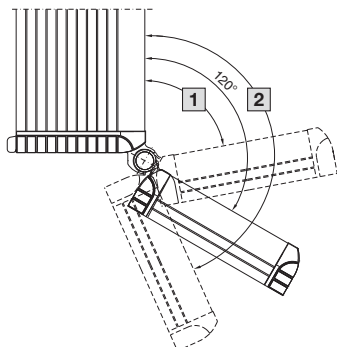
H4 = Belső magasság a rögzítőkészlet  
tartóhorgai között

H5 = Hátfal magassága  
H6 = Belső szerelési méret, magasság

### Optipanel

#### Billentyűzetház-csatlakozás

Keret-zsanérösszekötő  
Optipanel billentyűzetházzal

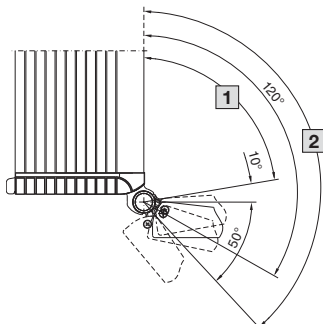


Dőlésszög fokozatmentesen állítható  
80° – 155°

**1** Min. 80°

**2** Max. 155°

Keret-zsanérösszekötő  
billentyűzet tartófelülettel



Dőlésszög fokozatmentesen állítható  
80° – 140°

**1** Min. 80°

**2** Max. 140°