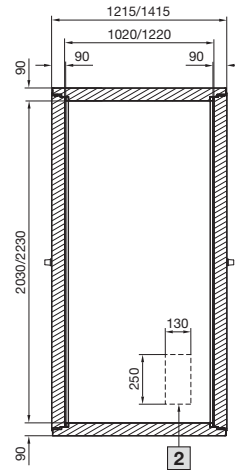
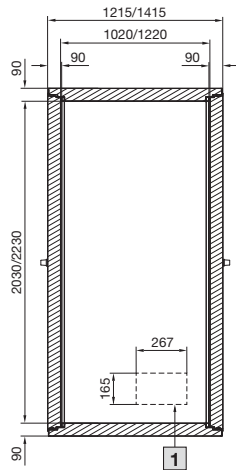
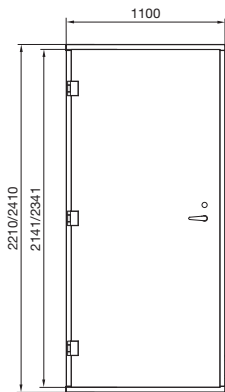


Micro Data Center

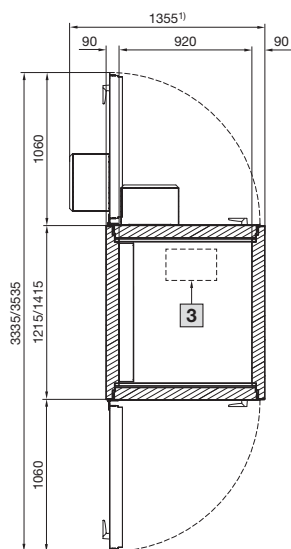
Nivå E

Enkeldörrar fram- och baktill



1 Kabelinföring med mjuk tätning (standard)

2 Kabelinföring med kabeldosa (tillval)



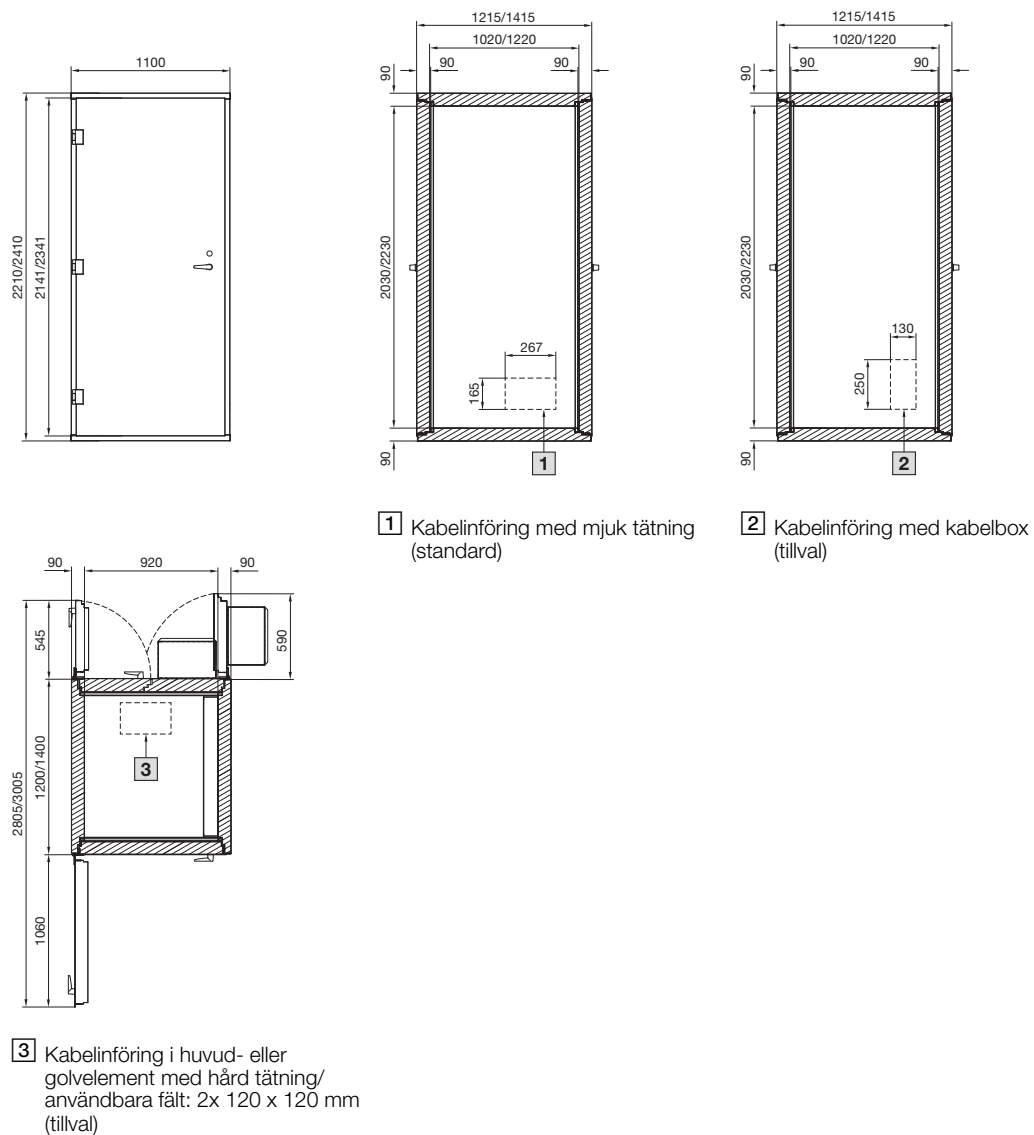
3 Kabelinföring i huvud- eller golvelement med hård tätning/ användbara fält: 2x 120 x 120 mm (tillval)

¹⁾ Vid placering av kylaggregatets utomhusenhet på dörren

Micro Data Center

Nivå E

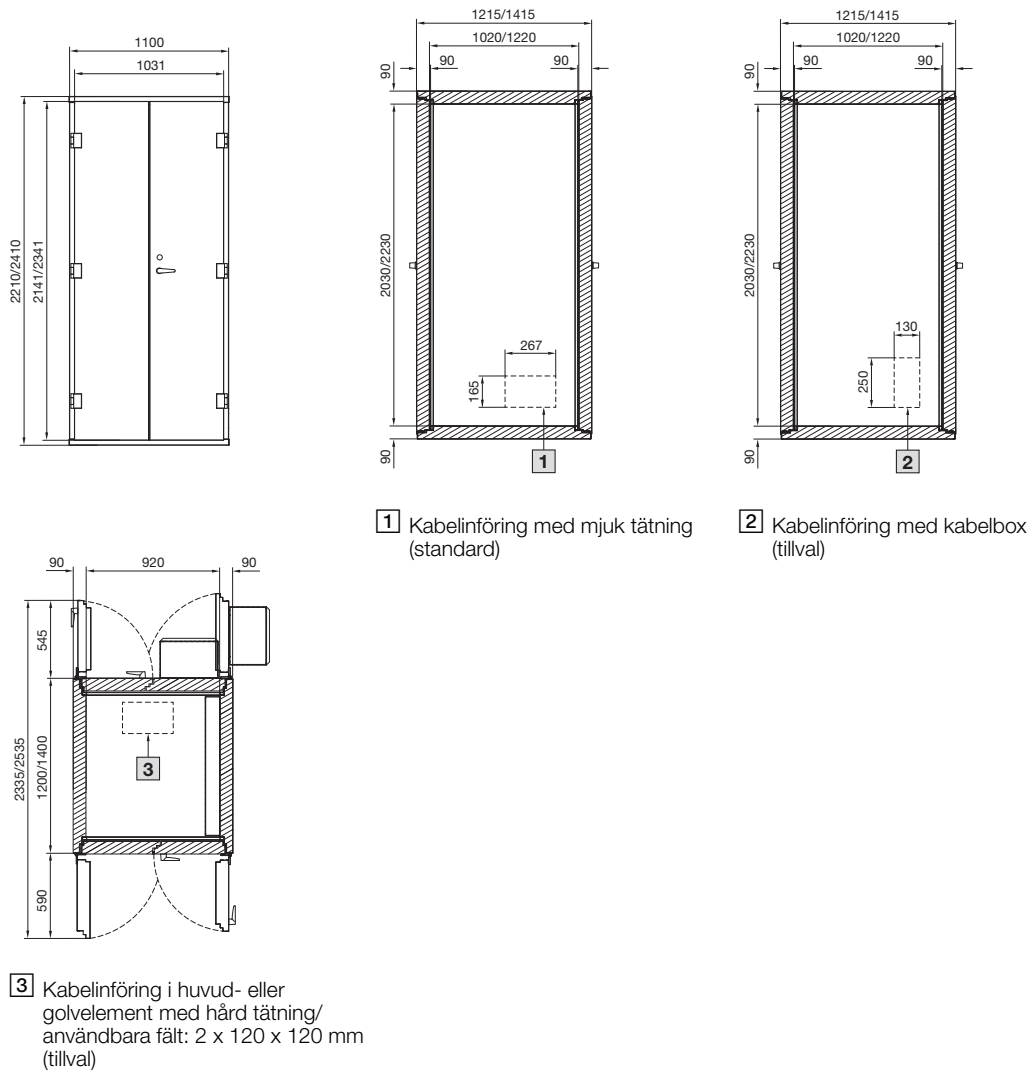
Enkeldörr framtill/dubbeldörr baktill



Micro Data Center

Nivå E

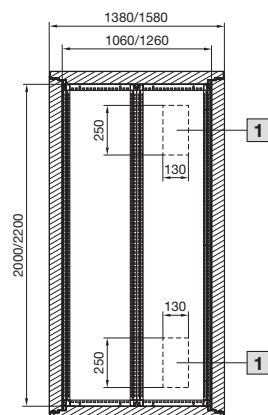
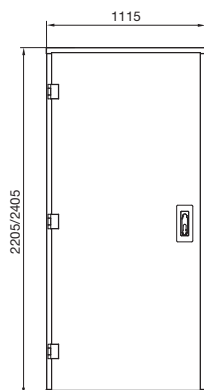
Dubbeldörrar fram- och baktill



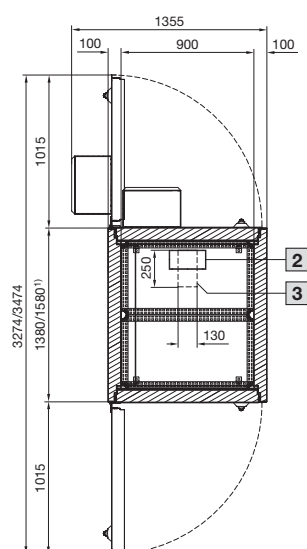
Micro Data Center

Nivå B

Enkeldörrar fram- och baktill



- 1 Kabelkanal
- 2 Kabelinföring vid inre djup 1060 mm
- 3 Kabelinföring vid inre djup 1260 mm (vriden 90°)

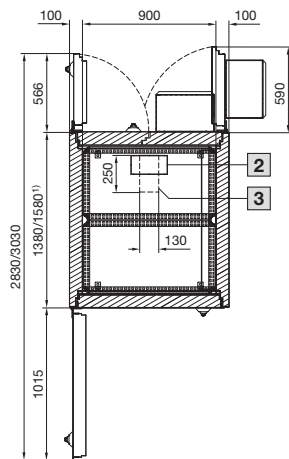
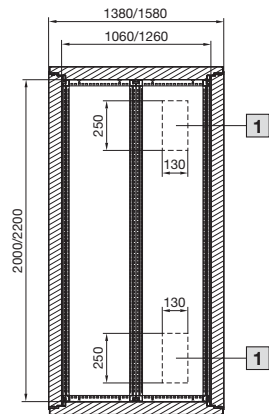
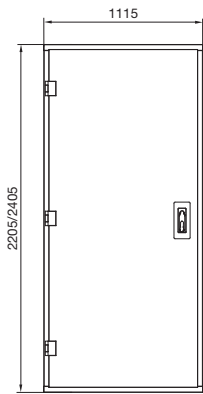


1) Mått inkl. lås

Micro Data Center

Nivå B

Enkeldörr framtill/dubbeldörr baktill



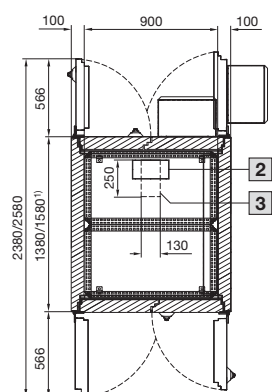
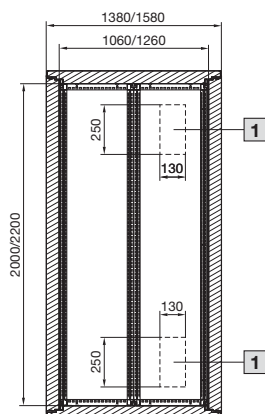
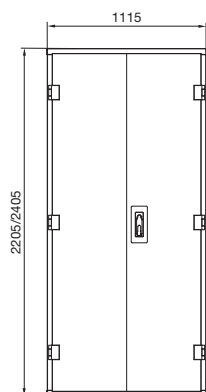
- 1 Kabelkanal
- 2 Kabelinföring vid inre djup 1060 mm
- 3 Kabelinföring vid inre djup 1260 mm (vriden 90°)

1) Mått inkl. lås

Micro Data Center

Nivå B

Dubbdörrar fram- och baktill



- 1** Kabelkanal
- 2** Kabelinföring vid inre djup 1060 mm
- 3** Kabelinföring vid inre djup 1260 mm (vriden 90°)

1) Mått inkl. lås