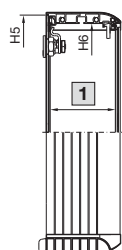
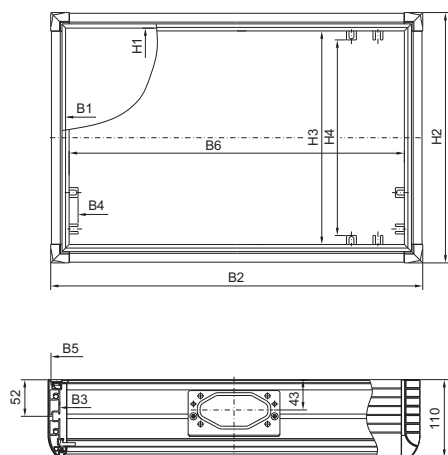


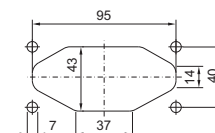
Optipanel

Серийная программа, монтажная глубина 100 мм, подсоединение несущего рычага □ 120 x 65 мм



1 Макс. монтажная глубина 100 мм

Подсоединение несущего рычага сзади □ 120 x 65 мм для CP 6380.000, CP 6380.020, CP 6380.040, CP 6380.400



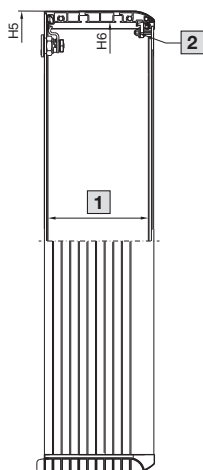
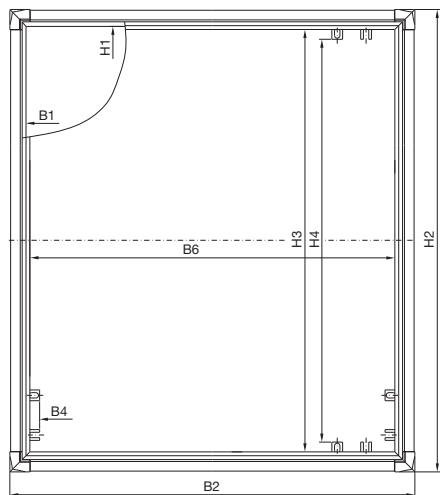
Арт. № CP	Серийная программа			
	6380.020	6380.000	6380.040	6380.400
Подсоединение несущего рычага	□ 120 x 65 мм	□ 120 x 65 мм	□ 120 x 65 мм	□ 120 x 65 мм
B1 = Ширина передней панели	430	482,6	482,6	520
H1 = Высота передней панели	343	310,3	354,8	400
Макс. монтажная глубина	100	100	100	100
Общая глубина	110	110	110	110
B2 = Общая ширина	474	526,6	526,6	564
B3 = Ширина в свету между профилями корпуса	441	493,6	493,6	531
B4 = Ширина в свету между креплениями из комплекта крепления	397	449,6	449,6	487
B5 = Ширина задней стенки	466	518,6	518,6	556
B6 = Монтажный размер в свету, ширина	422	474,6	474,6	512
H2 = Общая высота	387	354,3	398,8	444
H3 = Монтажный размер в свету, высота	335	302,3	346,8	392
H4 = Высота в свету между креплениями из комплекта крепления	310	277,3	321,8	367
H5 = Высота задней стенки	379	346,3	390,8	436
H6 = Высота в свету между профилями корпуса	354	321,3	365,8	411

Корпуса

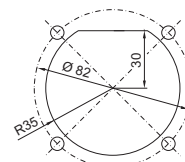
Optipanel

Optipanel

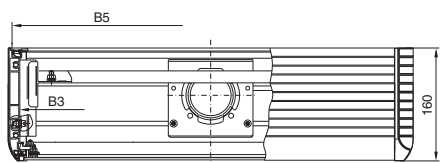
Серийная программа, монтажная глубина 150 мм, подсоединение несущего рычага Ø 130 мм



Подсоединение несущего рычага Ø 130 мм для CP 6380.410, CP 6380.510, CP 6380.610



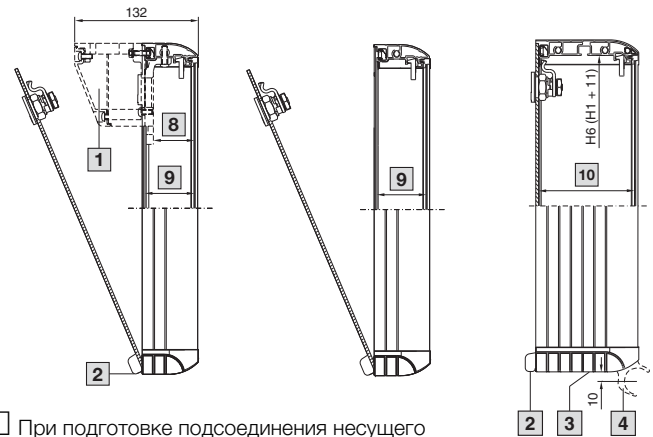
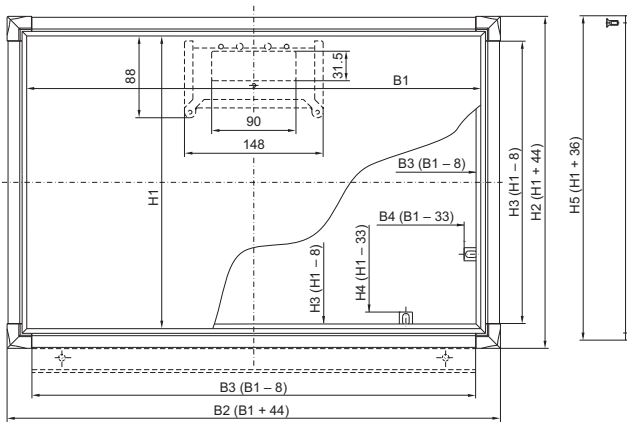
- 1 Макс. монтажная глубина 150 мм
2 Момент затяжки ок. 1 Нм



Арт. № CP	Серийная программа		
	6380.410	6380.510	6380.610
Подсоединение несущего рычага	Ø 130 мм	Ø 130 мм	Ø 130 мм
B1 = Ширина передней панели	520	520	520
H1 = Высота передней панели	400	500	600
Макс. монтажная глубина	150	150	150
Общая глубина	160	160	160
B2 = Общая ширина	564	564	564
B3 = Ширина в свету между профилями корпуса	531	531	531
B4 = Ширина в свету между креплениями из комплекта крепления	487	487	487
B5 = Ширина задней стенки	556	556	556
B6 = Монтажный размер в свету, ширина	512	512	512
H2 = Общая высота	444	544	644
H3 = Монтажный размер в свету, высота	392	492	592
H4 = Высота в свету между креплениями из комплекта крепления	367	467	567
H5 = Высота задней стенки	436	536	636
H6 = Высота в свету между профилями корпуса	411	511	611

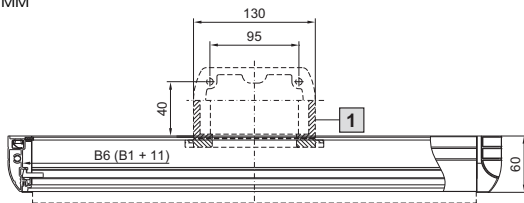
Optipanel

Монтажная глубина (выбирается конфигуратором на www.rittal.com)

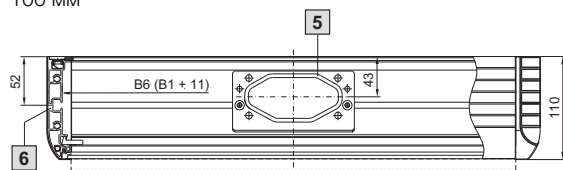


- 1 При подготовке подсоединения несущего рычага сзади \square 120 x 65 мм
- 2 Шарнир
- 3 Кабельный канал
- 4 При подготовке для корпуса для клавиатуры
- 5 Адаптер наклона 10° для подсоединения несущего рычага \square 120 x 65 мм
- 6 Каналы для установки пружинных гаек M5
- 7 Подготовка для подсоединения несущего рычага \varnothing 130 мм
- 8 Макс. монтажная глубина 41 мм
- 9 Макс. монтажная глубина 50 мм
- 10 Макс. монтажная глубина 100 мм

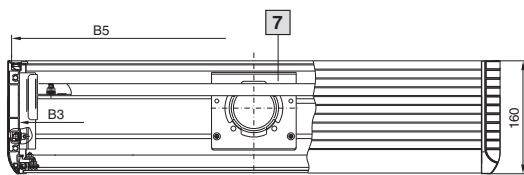
50 мм



100 мм



150 мм



Размеры по ширине:

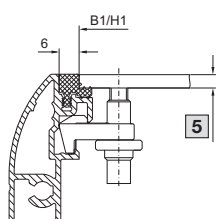
- B1 = Ширина передней панели
- B2 = Общая ширина
- B3 = Ширина в свету между профилями корпуса
- B4 = Ширина в свету между креплениями из комплекта крепления
- B5 = Ширина задней стенки (B1 + 36)
- B6 = Монтажный размер в свету, ширина

Размер по высоте:

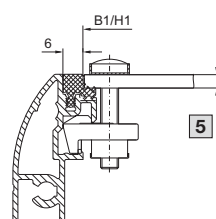
- H1 = Высота передней панели
- H2 = Общая высота
- H3 = Высота в свету между профилями корпуса
- H4 = Высота в свету между креплениями из комплекта крепления
- H5 = Высота задней стенки
- H6 = Монтажный размер в свету, высота

Монтаж спереди (выбирается конфигуратором на www.rittal.com)

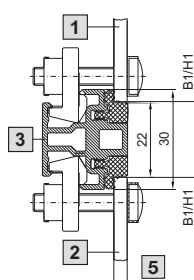
Передняя панель, крепление изнутри на винтах



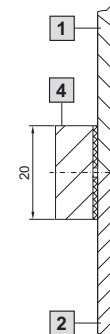
Передняя панель, крепление снаружи на винтах



Разделительная перемычка



Рейка уплотнения



- 1 Передняя панель 1
- 2 Передняя панель 2
- 3 Разделительная перемычка
- 4 Рейка уплотнения
- 5 Макс. 5 мм
- 6 Н1 сверху
- 7 Н1 снизу

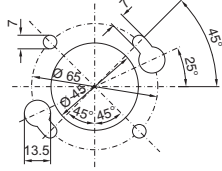
Корпуса

Optipanel

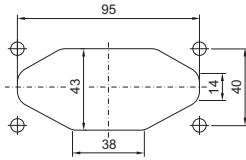
Optipanel

Подсоединение несущего рычага, настенного крепления или стойки

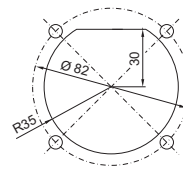
CP 40, сталь
Для монтажной глубины 100/150 мм



□ 120 x 65 мм
Для монтажной глубины 100 мм

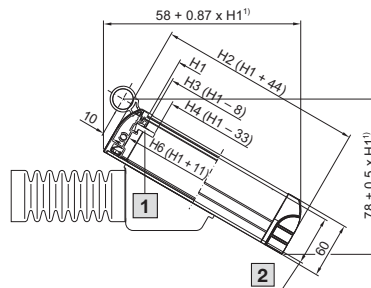
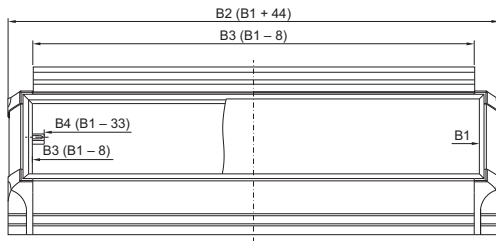


Ø 130 мм
Для монтажной глубины 150 мм



Корпус для клавиатуры (выбирается конфигуратором на www.rittal.com)

Монтажная глубина 50 мм



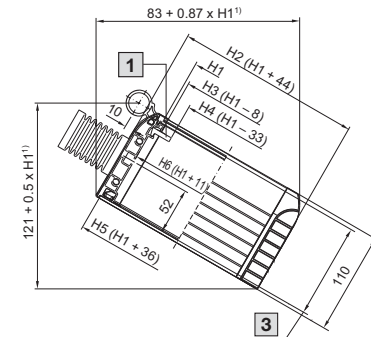
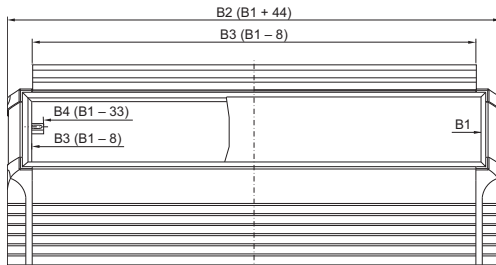
1 CP 6053.XXX: M5
CP 6058.XXX: M4

2 Макс. монтажная глубина 50 мм

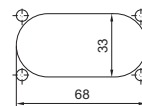
3 Макс. монтажная глубина 100 мм

1) Действительно для угла наклона в 30° по отношению горизонтали

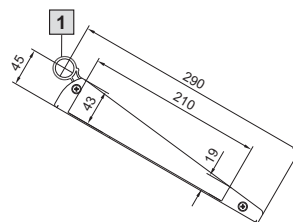
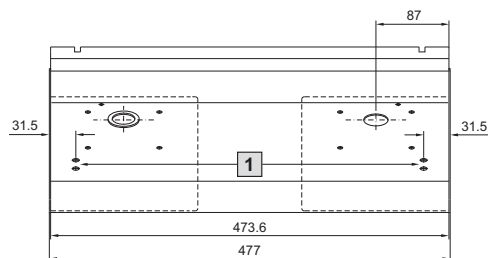
Монтажная глубина 100 мм



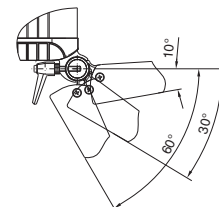
Сечение
подсоединение кабельного
канала



Полка для клавиатуры SM 2383.000
для ширины передней панели B1 = 482,6 мм



Зона поворота



1 Соединитель рам на шарнирах

1 Подготовка для установки поворотной полки для мыши SM 2383.020

Размеры по ширине:

B1 = Ширина передней панели

B2 = Общая ширина

B3 = Ширина в свету между профилями корпуса

B4 = Ширина в свету между креплениями из комплекта крепления

B5 = Ширина задней стенки (B1 + 36)

B6 = Монтажный размер в свету, ширина

Размер по высоте:

H1 = Высота передней панели

H2 = Общая высота

H3 = Высота в свету между профилями корпуса

H4 = Высота в свету между креплениями из комплекта крепления

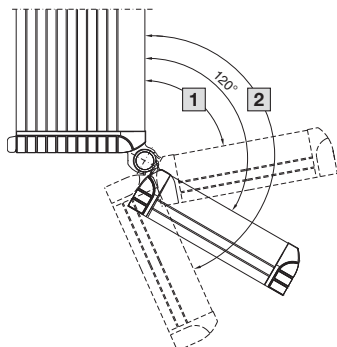
H5 = Высота задней стенки

H6 = Монтажный размер в свету, высота

Optipanel

Крепление корпуса для клавиатуры

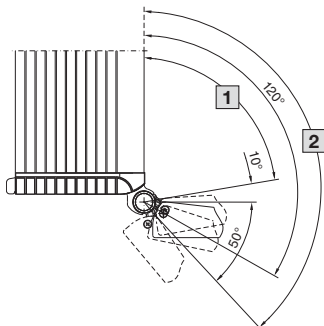
Соединитель рам на шарнирах с корпусом для клавиатуры Optipanel



Угол наклона бесступенчато регулируется от 80° до 155°

- 1 Мин. 80°
- 2 Макс. 155°

Соединитель рам на шарнирах с поддоном для клавиатуры



Угол наклона бесступенчато регулируется от 80° до 140°

- 1 Мин. 80°
- 2 Макс. 140°