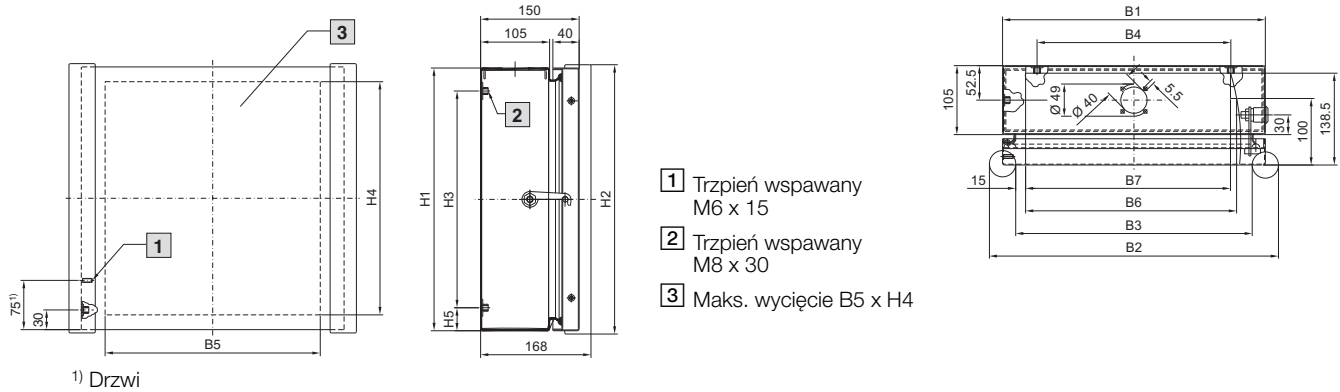


Obudowa obsługi z drzwiami



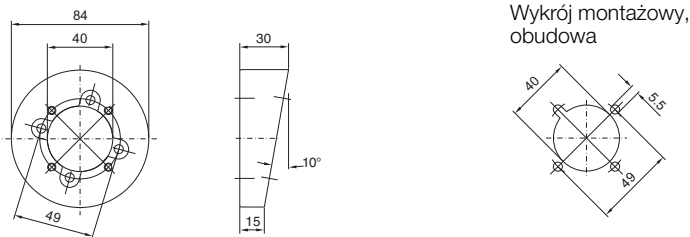
1) Drzwi

Nr kat. CP	6535.010	6536.010	6538.010	6539.010
Szerokość (B1) mm	300	400	400	600
Wysokość (H1) mm	300	300	400	400
Głębokość (T1) mm	150	150	150	150
B2 = Szerokość obudowy z listwami uchwytoowymi	340	440	440	640
B3 = Wymiar wewnętrzny w prześwicie, przód	260	360	360	560
B4 = Odstęp mocowania płyt montażowych	215	295	295	510
B5 = Maks. wycięcie czołowe, szerokość	225	325	325	525
B6 = Wychylna szerokość przy głębokości 100 mm	220	320	320	520
B7 = Wychylna szerokość przy głębokości 118 mm	206	310	310	510
H2 = Wysokość obudowy z listwami uchwytoowymi	310	310	410	410
H3 = Odstęp mocowania płyt montażowych	250	250	330	330
H4 = Maks. wycięcie czołowe, wysokość	255	255	355	355
H5 = Odstęp podłoża do mocowania płyt montażowych	25	25	35	35

System ramienia nośnego CP 40, stal nierdzewna

Przystawka przechyłania 10° CP 40, stal nierdzewna

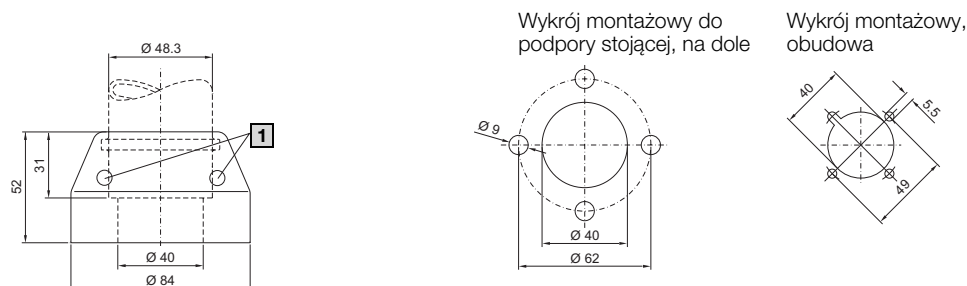
CP 6664.100



Wykroj montażowy, obudowa

Mocowanie CP 40, stal nierdzewna

CP 6664.500



1) Śruba zaciskowa

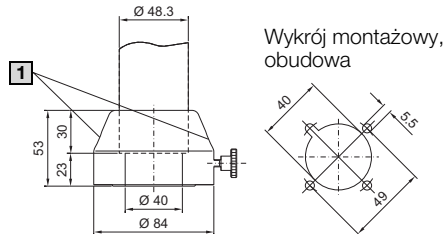
Szafy sterownicze

Stal nierdzewna

System ramienia nośnego CP 40, stal nierdzewna

Sprzęg obudowy CP 40, stal nierdzewna

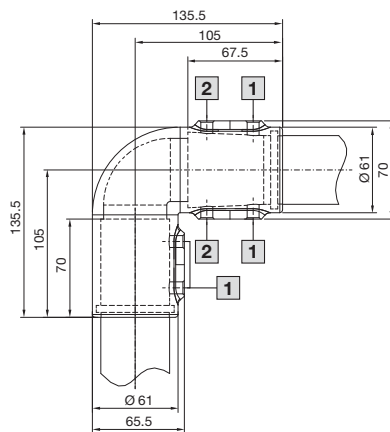
CP 6664.000



1 Śruba zaciskowa

Element kątownikowy 90°, CP 40, stal nierdzewna

CP 6664.300

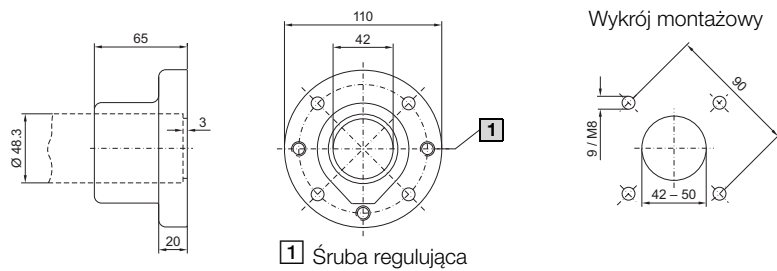


1 Śruba zabezpieczająca

2 Śruba regulująca

Mocowanie do ściany/do podłogi, sztywne, CP 40, stal nierdzewna

CP 6663.000

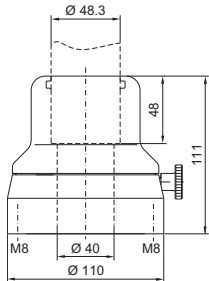


1 Śruba regulująca

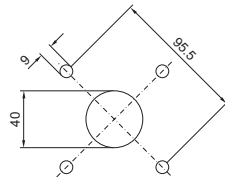
System ramienia nośnego CP 40, stal nierdzewna

Mocowanie do podłogi, obrotowe, CP 40, stal nierdzewna

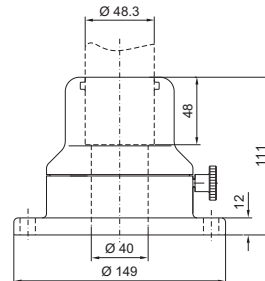
Mocowanie tylne CP 6663.500



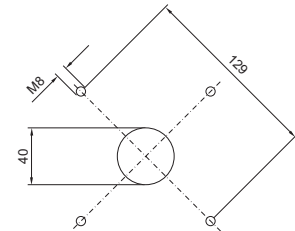
Wykroj montażowy



Mocowanie przednie CP 6663.400

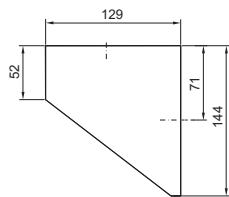


Wykroj montażowy

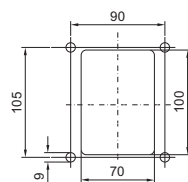


Konsola ścienna CP 40, stal nierdzewna

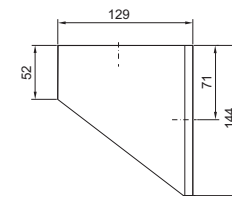
Mocowanie tylne CP 6665.000



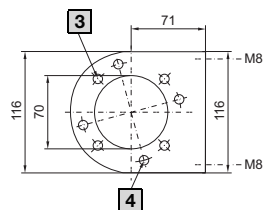
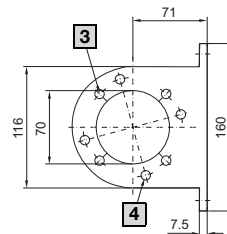
Wykroj montażowy



Mocowanie przednie CP 6665.500



Wykroj montażowy



3 Otwór dla CP 6663.000

4 Otwór dla CP 6663.500

