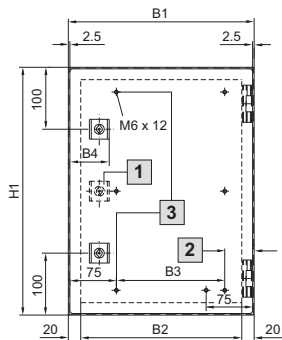
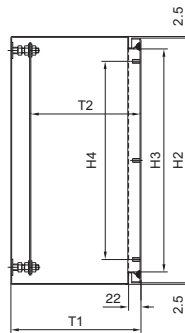


### Wandkasten AE

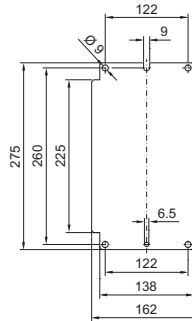
AE 1001.X00 – AE 1016.X00



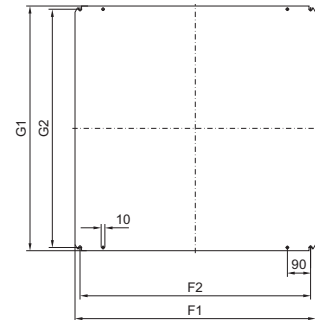
- 1 Bij AE 1001.X00, AE 1002.X00, AE 1003.X00, AE 1004.X00, AE 1005.X00, AE 1006.X00, AE 1009.X00, AE 1011.X00 slechts één knevelsluiting in het midden en geen bouten in het midden
- 2 50 bij AE 1001.X00, AE 1002.X00
- 3 Vervallen bij AE 1001.X00, AE 1002.X00



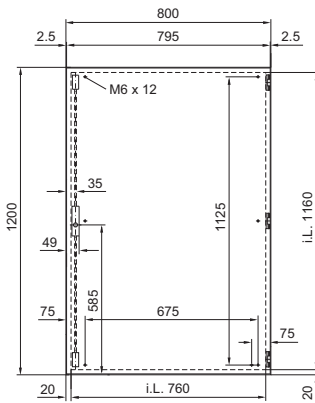
Montageplaten bij AE 1001.X00, AE 1002.X00



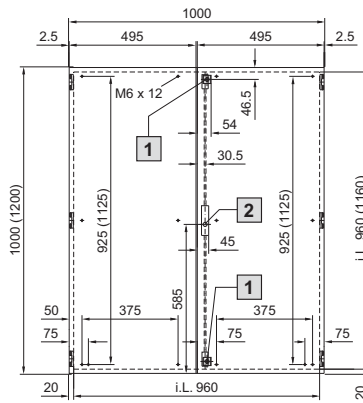
AE 1003.X00 – AE 1016.X00 (inbouwpositie van de montageplaat bij AE 1005.500/600 90° gedraaid)



AE 1017.X00



AE 1018.X00 (AE 1019.X00)

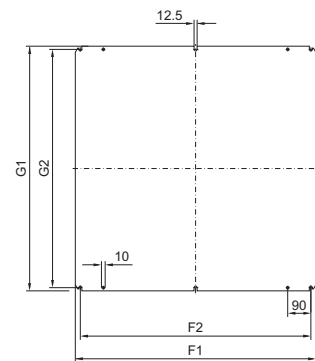


- 1 Knevelsluiting bij AE 1018.X00
- 2 Espagnoletsluiting bij AE 1019.X00

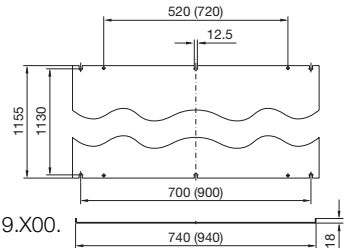
i.L. = Binnenwerkse frame-afmeting



Montageplaten AE 1018.X00



AE 1017.X00 (AE 1019.X00)



Afmetingen tussen haakjes gelden voor AE 1019.X00.

Bestelnr. AE	Breedtematen mm				Hoogtematen mm				Dieptematen mm		Montageplaten mm				Materiaaldikte mm			
	Roestvaststaal	B1	B2	B3	B4	H1	H2	H3	H4	T1	T2	F1	F2	G1	G2	Kast	Deur	Montageplaat
1001.X00		200	167	-	56	300	295	274	225	122	100	-	-	-	-	1,25	1,5	2,0
1002.X00		200	167	-	56	300	295	274	225	157	135	-	-	-	-	1,25	1,5	2,0
1003.X00		300	260	175	66	300	295	260	225	212	168 - 184	254	215	275	250	1,38	1,5	2,0
1004.X00		380	340	250	66	300	295	260	225	157	113 - 129	334	295	275	250	1,38	1,5	2,0
1011.X00		380	340	250	66	300	295	260	225	212	168 - 184	334	295	275	250	1,38	1,5	2,0
1005.X00		300	260	175	66	380	375	340	275	212	168 - 184	334	295	275	250	1,38	1,5	2,0
1006.X00		380	340	250	66	380	375	340	275	212	168 - 184	334	295	355	330	1,38	1,5	2,0
1015.X00		400	360	275	66	500	495	460	425	212	168 - 184	354	315	475	450	1,38	1,5	2,0
1007.X00		500	460	375	66	500	495	460	425	212	168 - 184	449	410	470	445	1,38	2,0	2,5
1013.X00		500	460	375	66	500	495	460	425	302	258 - 274	449	410	470	445	1,50	2,0	2,5
1008.X00		380	340	250	66	600	595	560	525	212	168 - 184	334	295	570	545	1,38	1,5	2,5
1009.X00		600	560	475	66	380	375	340	275	212	168 - 184	549	510	355	330	1,38	1,5	2,5
1010.X00		600	560	475	66	600	595	560	525	212	168 - 184	549	510	570	545	1,38	2,0	2,5
1012.X00		600	560	475	66	760	755	720	675	212	168 - 184	549	510	730	705	1,38	2,0	3,0
1014.X00		760	720	625	66	760	755	720	675	302	258 - 274	704	665	730	705	1,50	2,0	3,0
1016.X00		800	760	675	66	1000	955	960	925	302	258 - 274	739	700	955	930	1,50	2,0	3,0
1017.X00		800	-	-	-	1200	-	-	-	302	-	-	-	-	-	1,50	2,0	3,0
1018.X00		1000	-	-	-	1000	-	-	-	302	-	939	900	955	930	1,50	2,0	3,0
1019.X00		1000	-	-	-	1200	-	-	-	302	-	-	-	-	-	1,50	2,0	3,0