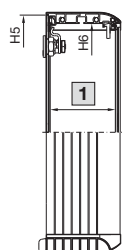
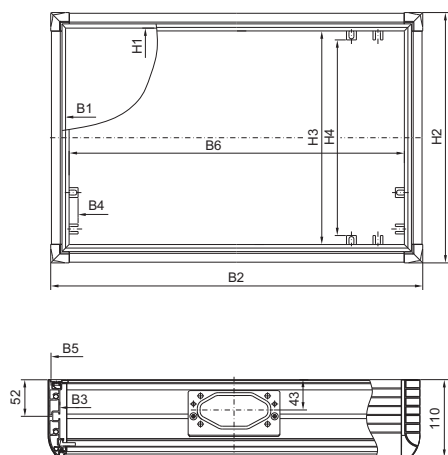


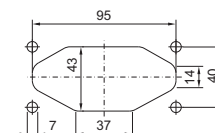
### Optipanel

Standardní program, montážní hloubka 100 mm, připojení nosného ramena □ 120 x 65 mm



1 Max. montážní hloubka 100 mm

Připojení nosného ramena □ 120 x 65 mm  
pro CP 6380.000, CP 6380.020,  
CP 6380.040, CP 6380.400



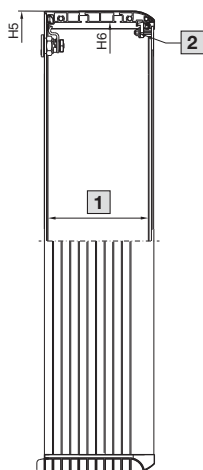
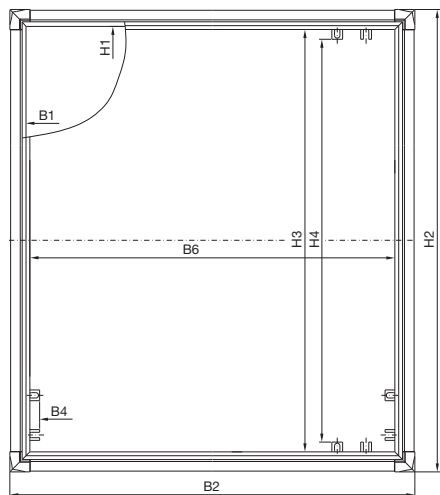
Obj. č. CP	Standardní program			
	6380.020	6380.000	6380.040	6380.400
Připojení nosného ramena	□ 120 x 65 mm	□ 120 x 65 mm	□ 120 x 65 mm	□ 120 x 65 mm
B1 = šířka čelního panelu	430	482,6	482,6	520
H1 = výška čelního panelu	343	310,3	354,8	400
Max. montážní hloubka	100	100	100	100
Celková hloubka	110	110	110	110
B2 = celková šířka	474	526,6	526,6	564
B3 = světlá šířka mezi profily skřínky	441	493,6	493,6	531
B4 = světlá šířka mezi posuvnými úchytkami upevňovací sady	397	449,6	449,6	487
B5 = šířka zadní stěny	466	518,6	518,6	556
B6 = světlý montážní rozměr, šířka	422	474,6	474,6	512
H2 = celková výška	387	354,3	398,8	444
H3 = světlý montážní rozměr, výška	335	302,3	346,8	392
H4 = světlá výška mezi posuvnými úchytkami upevňovací sady	310	277,3	321,8	367
H5 = výška zadní stěny	379	346,3	390,8	436
H6 = světlá výška mezi profily skřínky	354	321,3	365,8	411

# Rozváděčové skříňě

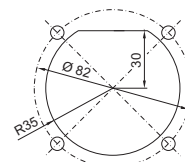
## Optipanel

### Optipanel

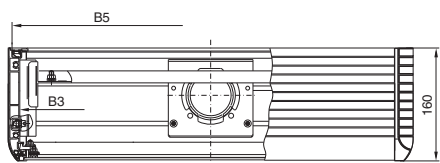
Standardní program, montážní hloubka 150 mm, připojení nosného ramena  $\varnothing$  130 mm



Připojení nosného ramena  $\varnothing$  130 mm  
pro CP 6380.410, CP 6380.510,  
CP 6380.610



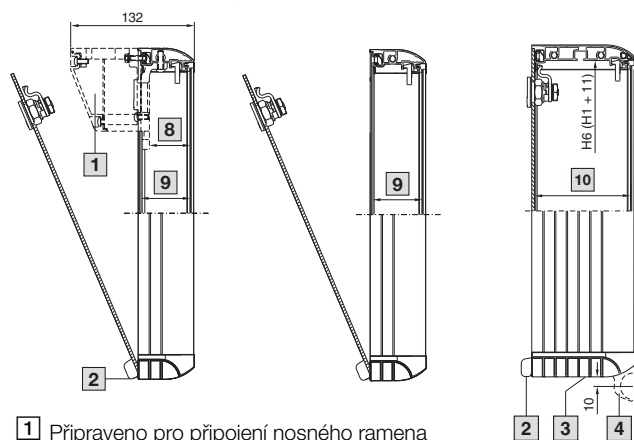
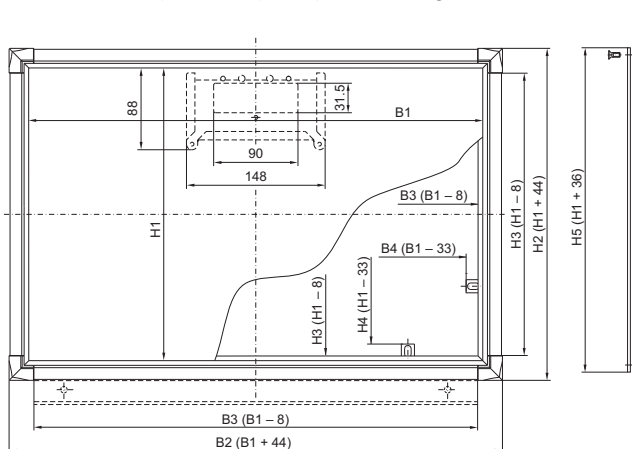
- 1 Max. montážní hloubka 150 mm  
2 Utahovací moment cca 1 Nm



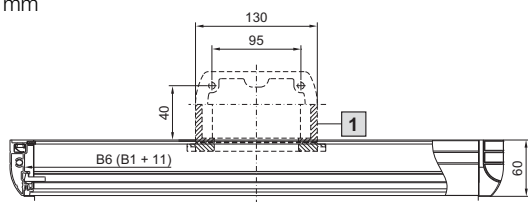
Obj. č. CP	Standardní program		
	6380.410	6380.510	6380.610
Připojení nosného ramena	$\varnothing$ 130 mm	$\varnothing$ 130 mm	$\varnothing$ 130 mm
B1 = šířka čelního panelu	520	520	520
H1 = výška čelního panelu	400	500	600
Max. montážní hloubka	150	150	150
Celková hloubka	160	160	160
B2 = celková šířka	564	564	564
B3 = světla šířka mezi profily skříňky	531	531	531
B4 = světla šířka mezi posuvnými úchytkami upevňovací sady	487	487	487
B5 = šířka zadní stěny	556	556	556
B6 = světly montážní rozměr, šířka	512	512	512
H2 = celková výška	444	544	644
H3 = světly montážní rozměr, výška	392	492	592
H4 = světla výška mezi posuvnými úchytkami upevňovací sady	367	467	567
H5 = výška zadní stěny	436	536	636
H6 = světla výška mezi profily skříňky	411	511	611

### Optipanel

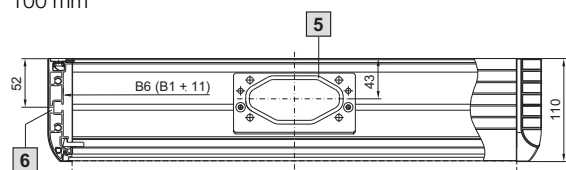
**Montážní hloubka** (možnost výběru pomocí konfigurátoru ovládacích skříněk na adrese [www.rittal.cz](http://www.rittal.cz))



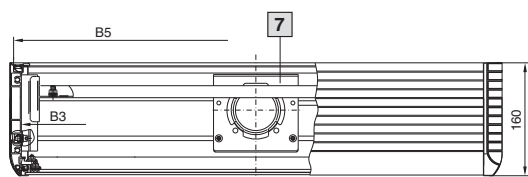
50 mm



100 mm



150 mm



- 1 Připraveno pro připojení nosného ramena na zadní stěně □ 120 x 65 mm
- 2 Závěs
- 3 Kabelový tunel
- 4 Připraveno pro skříňku pro tlačítka
- 5 Připraveno pro připojení nosného ramena □ 120 x 65 mm
- 6 Kanály pro vložení odpružených matic M5
- 7 Připraveno pro nosné rameno Ø 130 mm
- 8 Max. montážní hloubka 41 mm
- 9 Max. montážní hloubka 50 mm
- 10 Max. montážní hloubka 100 mm

#### Šířkové rozměry:

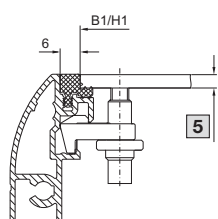
- B1 = šířka čelního panelu
- B2 = celková šířka
- B3 = světlá šířka mezi profily skřínky
- B4 = světlá šířka mezi posuvnými úchytkami upevňovací sady
- B5 = šířka zadní stěny (B1 + 36)
- B6 = světlý montážní rozměr, šířka

#### Výškové rozměry:

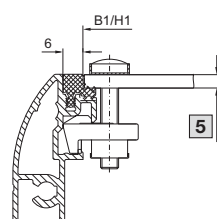
- H1 = výška čelního panelu
- H2 = celková výška
- H3 = světlá výška mezi profily skřínky
- H4 = světlá výška mezi posuvnými úchytkami upevňovací sady
- H5 = výška zadní stěny
- H6 = světlý montážní rozměr, výška

**Uspořádání čelní strany** (možnost výběru pomocí konfigurátoru ovládacích skříněk na adrese [www.rittal.cz](http://www.rittal.cz))

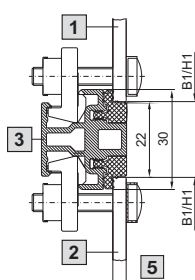
Čelní panel přišroubovaný z vnitřní strany



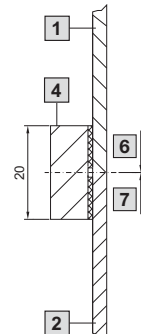
Čelní panel přišroubovaný z vnější strany



Dělicí příčka



Těsnicí příčka



- 1 Čelní panel 1
- 2 Čelní panel 2
- 3 Dělicí příčka
- 4 Těsnicí příčka
- 5 Max. 5 mm
- 6 H1 nahoře
- 7 H1 dole

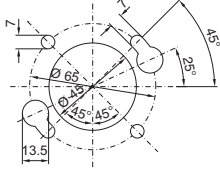
# Rozváděčové skříňě

## Optipanel

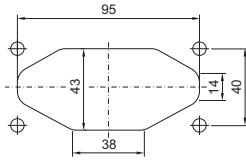
### Optipanel

#### Připojení nosného ramena/připojení na stěnu a připojení stožanu

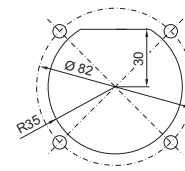
CP 40, ocel  
Pro montážní hloubku 100/150 mm



□ 120 x 65 mm  
Pro montážní hloubku 100 mm

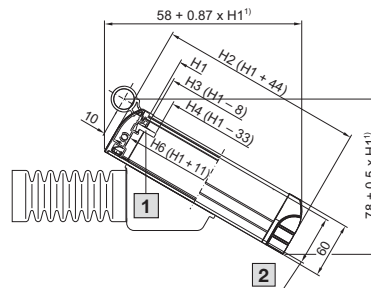
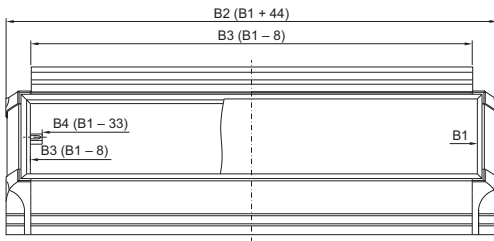


Ø 130 mm  
Pro montážní hloubku 150 mm



#### Skříňky pro tlačítka (možnost výběru pomocí konfigurátoru ovládacích skříňek na adrese [www.rittal.cz](http://www.rittal.cz))

Montážní hloubka 50 mm



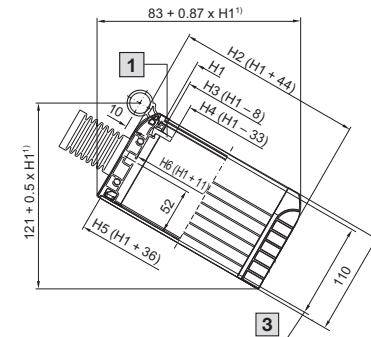
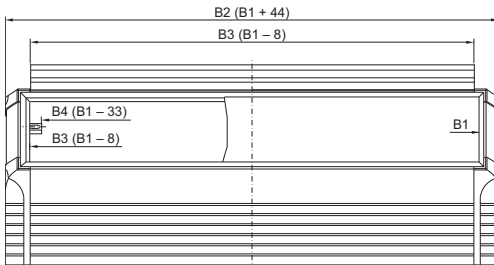
1 CP 6053.XXX: M5  
CP 6058.XXX: M4

2 Max. montážní hloubka 50 mm

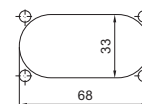
3 Max. montážní hloubka 100 mm

1) Platí pro úhel sklonu 30°  
vzhledem k vodorovné rovině

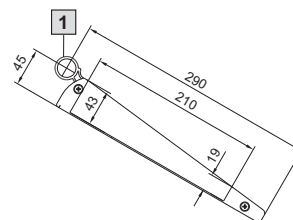
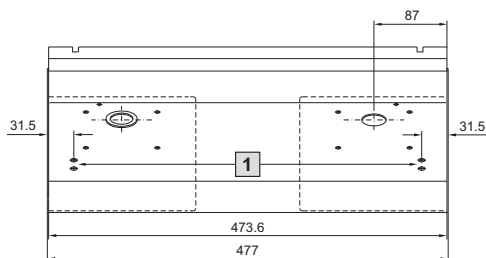
Montážní hloubka 100 mm



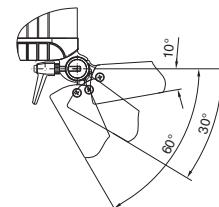
Průřez  
připojení kabelového tunelu



Odkládací přihrádka pro klávesnice SM 2383.000  
pro šířku čelního panelu B1 = 482,6 mm



Rozsah otáčení



1 Spojení rámu se závěsem

1 Připraveno pro otočnou odkládací přihrádku  
na podložku pod myš, SM 2383.020

#### Šířkové rozměry:

B1 = šířka čelního panelu

B2 = celková šířka

B3 = světlá šířka mezi profily skříňky

B4 = světlá šířka mezi posuvnými úchytkami  
upevňovací sady

B5 = šířka zadní stěny (B1 + 36)

B6 = světlý montážní rozměr, šířka

#### Výškové rozměry:

H1 = výška čelního panelu

H2 = celková výška

H3 = světlá výška mezi profily skříňky

H4 = světlá výška mezi posuvnými  
úchytkami upevňovací sady

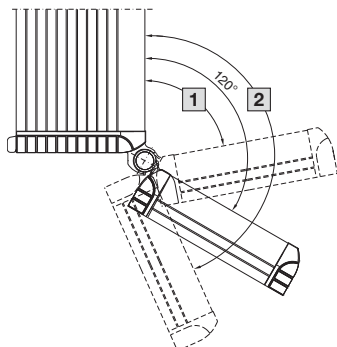
H5 = výška zadní stěny

H6 = světlý montážní rozměr, výška

### Optipanel

#### Spojení skříňky pro tlačítka

Spojení rámu se závěsem se skříňkou pro tlačítka Optipanel

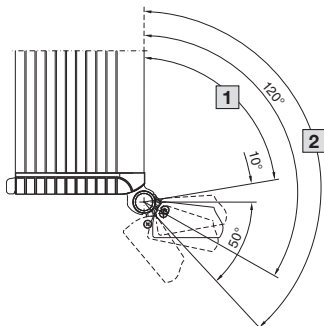


Úhel sklonu je plynule nastavitelný od 80° do 155°

**1** Min. 80°

**2** Max. 155°

Spojení rámu se závěsem s odkládací přihrádkou pro klávesnice



Úhel sklonu je plynule nastavitelný od 80° do 140°

**1** Min. 80°

**2** Max. 140°