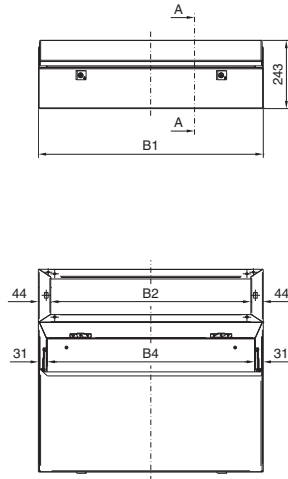


Schaltschränke

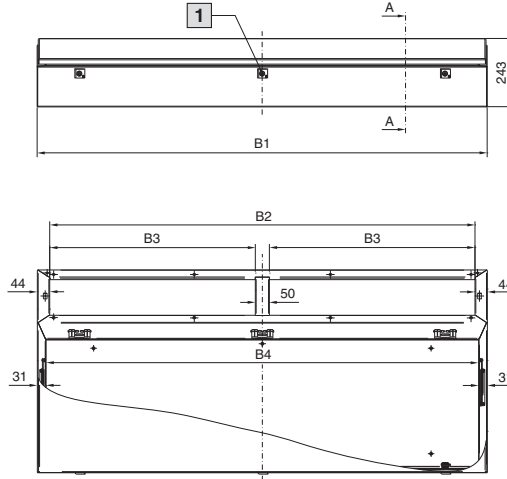
TopPult-System TP

Pultoberteile

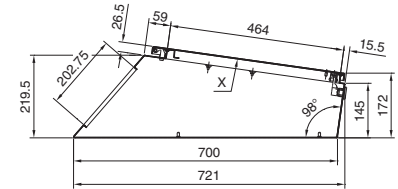
Breite 600/800 mm
TP 6720.500, TP 6721.500



Breite 1200/1600 mm
TP 6722.500, TP 6723.500



Schnitt A - A



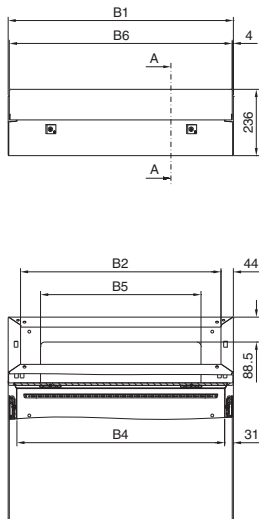
1 Nur bei Breite 1600 mm

Hinweis:

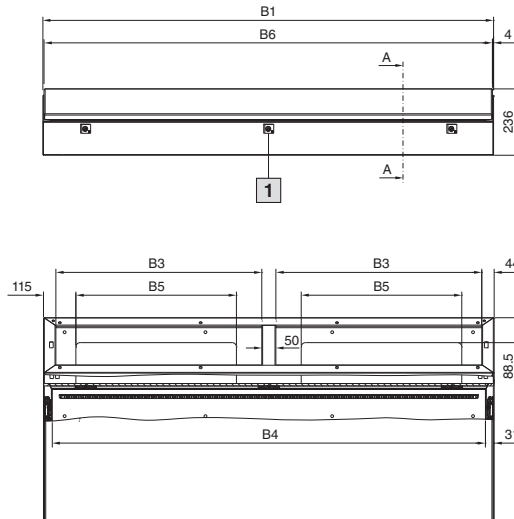
- Ansicht X, siehe Seite 2
- Maßtabelle siehe Seite 5

Pultmitteile, vorbereitet für Pultoberteil

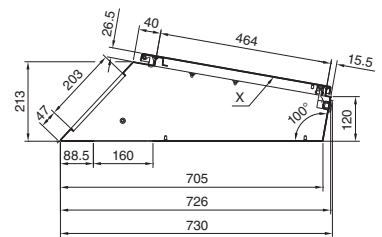
Breite 600/800 mm
TP 6714.500, TP 6715.500



Breite 1200/1600 mm
TP 6716.500, TP 6717.500



Schnitt A - A



1 Nur bei Breite 1600 mm

Hinweis:

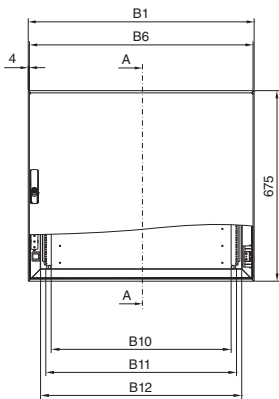
- Ansicht X, siehe Seite 2
- Maßtabelle siehe Seite 5

Schaltschränke

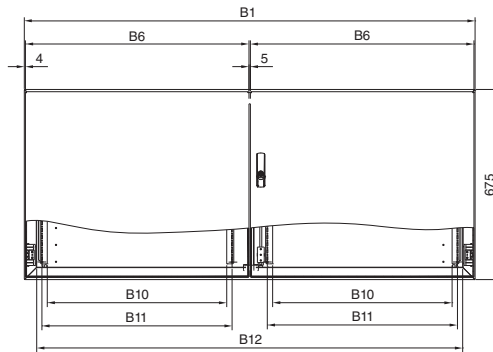
TopPult-System TP

Pultunterteile, Tiefe 400 mm

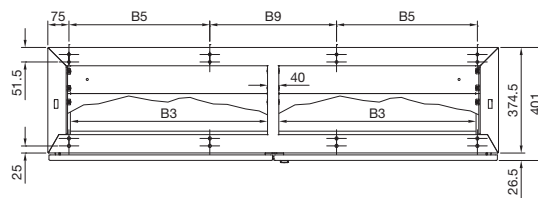
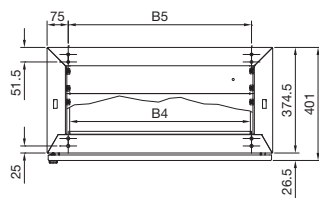
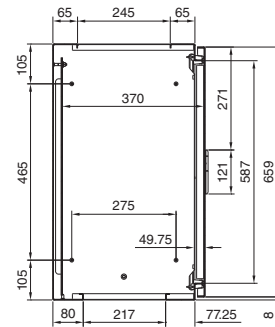
Breite 600/800 mm
TP 6700.600, TP 6701.600



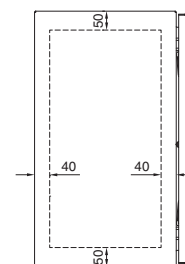
Breite 1200/1600 mm
TP 6702.600, TP 6703.600



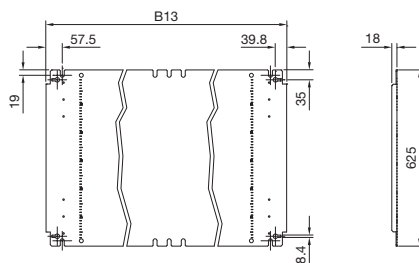
Schnitt A – A



Montageausschnitt



Montageplatte

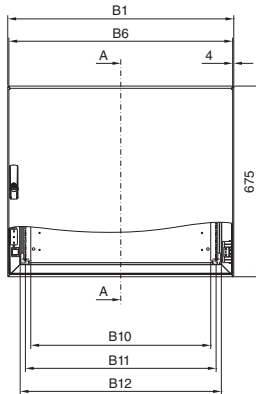


Hinweis:

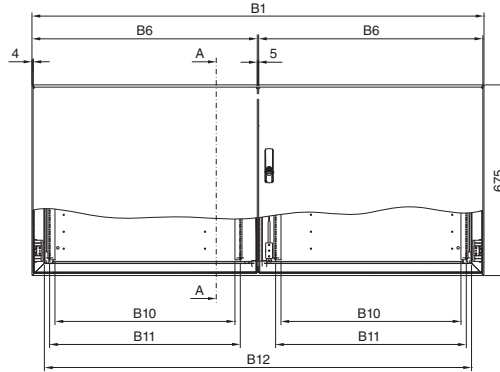
– Maßtabelle siehe Seite 5

Pultunterteile, Tiefe 500 mm

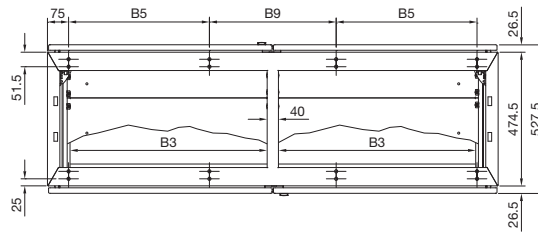
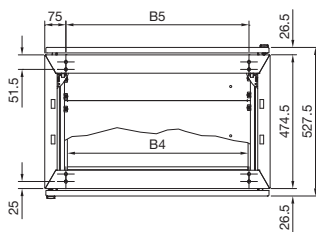
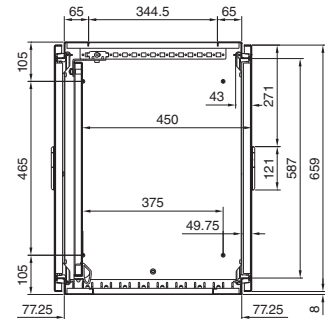
Breite 600/800 mm
TP 6704.600, TP 6705.600



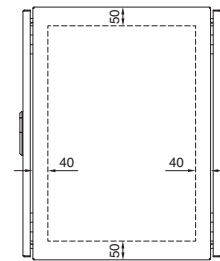
Breite 1200/1600 mm
TP 6706.600, TP 6707.600



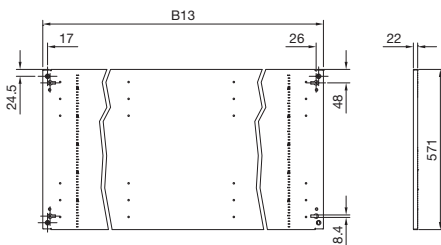
Schnitt A – A



Montageausschnitt



Montageplatte



Hinweis:

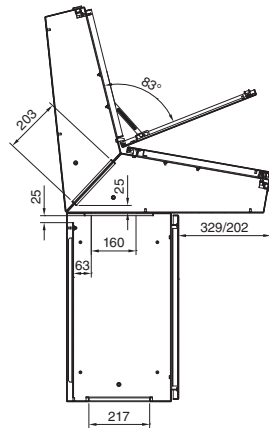
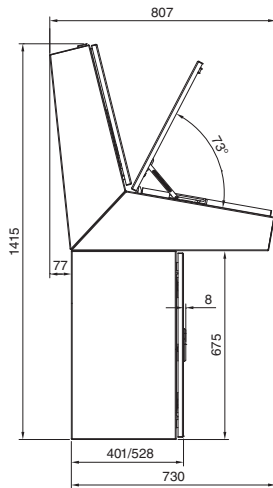
– Maßtabelle siehe Seite 5

Schaltschränke

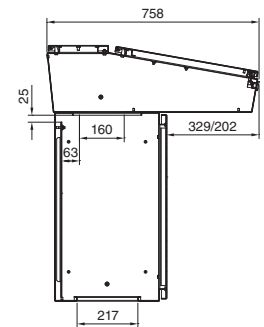
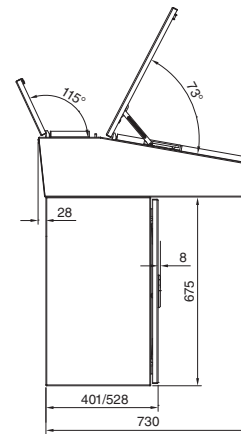
TopPult-System TP

Kombinationsmöglichkeiten

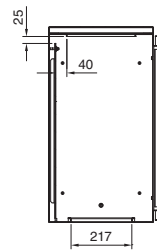
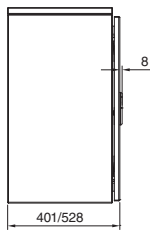
Aufbau 3-teilig



Aufbau 2-teilig



Aufbau 1-teilig



Maßtabelle

Best.-Nr. TP	Breitenmaße mm												
	B1	B2	B3	B4	B5	B6	B7	B8	B9	B10	B11	B12	B13
Pultoberteile													
6720.500	600	512	-	538	-	-	-	-	-	-	-	-	-
6721.500	800	712	-	738	-	-	-	-	-	-	-	-	-
6722.500	1200	1112	531	1138	-	-	-	-	-	-	-	-	-
6723.500	1600	1512	731	1538	-	-	-	-	-	-	-	-	-
Pultmittelteile, vorbereitet für Pultoberteil													
6714.500	600	512	-	538	370	592	-	-	-	-	-	-	-
6715.500	800	712	-	738	570	792	-	-	-	-	-	-	-
6716.500	1200	-	531	1138	370	1192	-	-	-	-	-	-	-
6717.500	1600	-	731	1538	570	1592	-	-	-	-	-	-	-
Pultmittelteile, hinten mit Deckel scharniert													
6710.500	600	512	-	538	370	592	230	525.5	-	-	-	-	-
6711.500	800	712	-	738	570	792	430	725.5	-	-	-	-	-
6712.500	1200	1112	-	1138	370	1192	830	1125.5	-	-	-	-	-
6713.500	1600	1512	-	1538	570	1592	1230	1525.5	-	-	-	-	-
Pultunterteile, Tiefe 400 mm													
6700.600	600	-	-	440	450	592	-	-	-	437	475	512	499
6701.600	800	-	-	640	650	792	-	-	-	637	675	712	699
6702.600	1200	-	500	-	350	593.5	-	-	350	437	475	1112	1099
6703.600	1600	-	700	-	500	793.5	-	-	450	637	675	1512	1499
Pultunterteile, Tiefe 500 mm													
6704.600	600	-	-	440	450	592	-	-	-	437	475	512	499
6705.600	800	-	-	640	650	792	-	-	-	637	675	712	699
6706.600	1200	-	500	-	350	593.5	-	-	350	437	475	1112	1099
6707.600	1600	-	700	-	500	793.5	-	-	450	637	675	1512	1499