

**Rittal – The System.**

Faster – better – everywhere.

# System podstavce VX

Spolehlivý – flexibilní – jednoduchý



ROZVÁDĚČE

ROZVOD PROUDU

KLIMATIZACE

IT INFRASTRUKTURA

SOFTWARE & SLUŽBY

FRIEDHELM LOH GROUP



# SYSTÉM PODSTAVCE VX



ROZVÁDĚČE

ROZVOD PROUDU

KLIMATIZACE

FRIEDHELM LOH GROUP

# VYŠŠÍ ÚČINNOST

**Z každého to nejlepší** – systém podstavce VX pro téměř jakékoli použití skříně. Kombinuje dosavadní nejlepší funkce podstavců Rittal ve variabilní modulové stavebnici, která vám i přes menší počet dílů poskytne více prostoru, vyšší komfort při montáži, větší úsporu času a více flexibility.

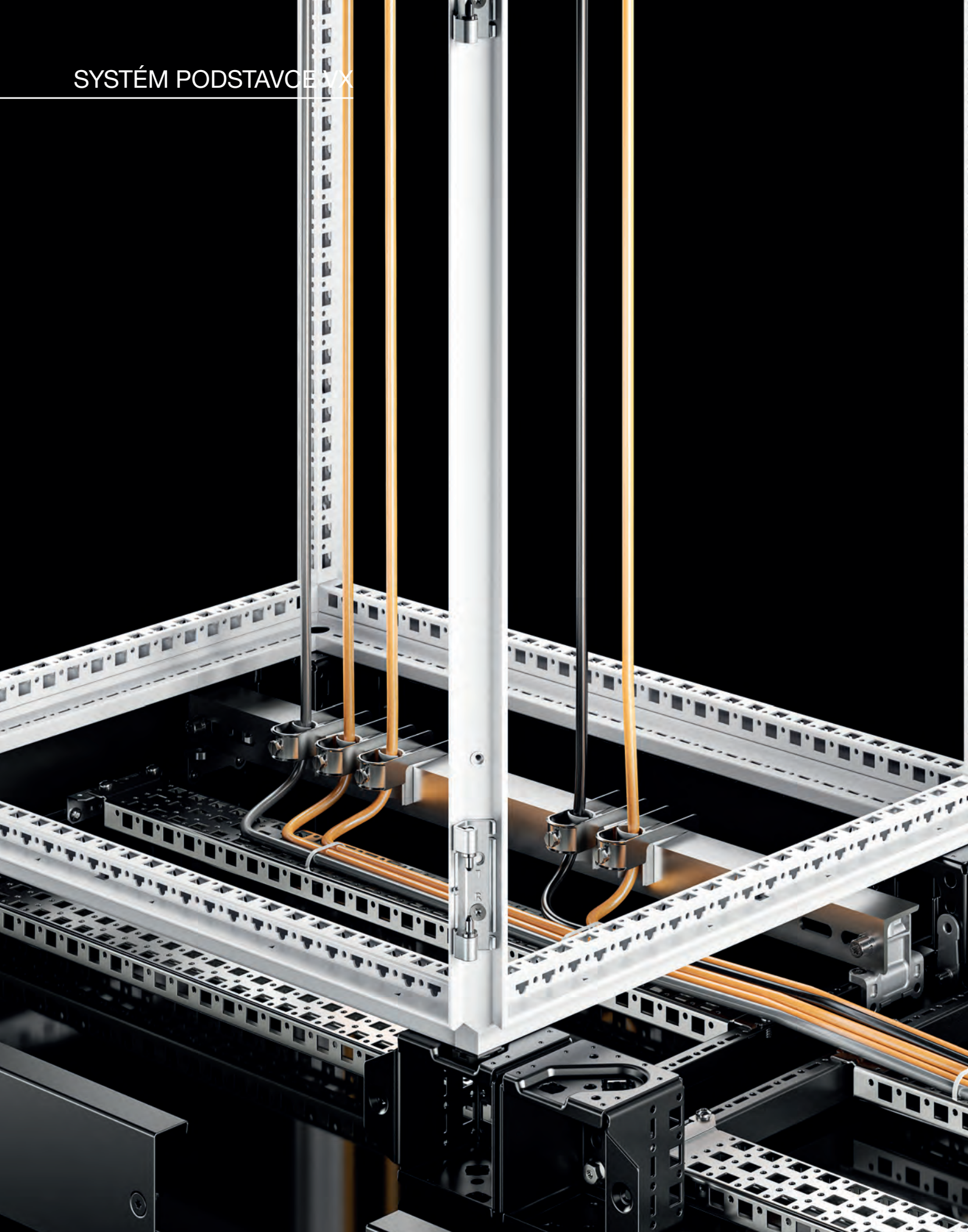
**Rychlé, snadné a kompatibilní** – montáž je urychlena díky konceptu základní dodávky s předem smontovaným podstavcem, čímž se šetří čas, díly a náklady na logistiku. Všechny komponenty jsou optimalizovány pro modulární systém rozvaděčů VX25 a kompatibilní se současnými systémy skříní Rittal VX25, VX IT, VX SE, TS, TS IT, TP, CX, PC, IW and TX.

IT INFRASTRUKTURA

SOFTWARE & SLUŽBY



# SYSTEM PODSTAVCE VX



ROZVÁDĚČE

ROZVOD PROUDU

KLIMATIZACE

FRIEDHELM LOH GROUP

# VĚTŠÍ PROSTOR

**Vytvoření dalšího místa** – systém podstavce VX je více než jen stabilní podstavec skříně s ochrannou funkcí. Ve skutečnosti poskytuje kompletní prostor podstavce pod rozváděčovou skříní – např. pro umístění kabelů nebo pro kontinuálně bezpečné vedení kabelů ze skříně do skříně.

**Flexibilní využití většího prostoru** – možnost kompletního nebo částečného upuštění od použití bočních krytů, průběžné systémové děrování a zjednodušená montáž chassis a lišt umožňují nahoru otevřené rozšíření prostoru rozváděčové skříně s možností flexibilního vybavení podstavce.

IT INFRASTRUKTURA

SOFTWARE & SLUŽBY



## VĚTŠÍ KOMFORT MONTÁŽE

### Konstrukce

Koncepce dodávky skládající se z předem smontovaných rohových dílů a předního a zadního krytu a samostatných bočních krytů zajišťuje individuální a pohodlnou konstrukci podstavce.

### Polohovací pomůcka

Klecová matice bezpečně sedí v rohovém dílu podstavce a nemůže během manipulace vypadnout.



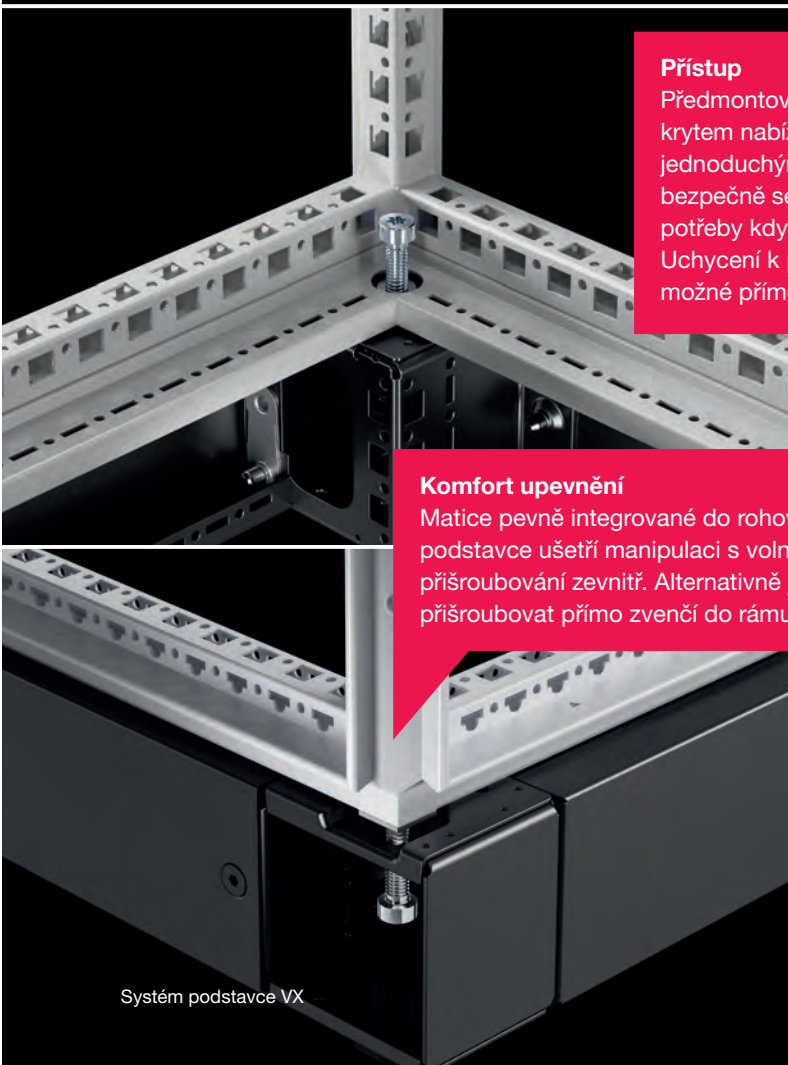
#### Poziční pomůcka

Bodově přesnou a proti otočení zajištěnou montáž podstavce na skříni zjednodušuje praktická polohovací pomůcka systému VX25.



#### Integrovaná fixace k podlaze

Pro flexibilní fixaci i mimo rohový díl podstavce. Uchycení k podlaze je umístěno tak, aby byla možné přímé ukotvení skříně k podlaze shora.



#### Přístup

Předmontované rohové díly s předním a zadním krytem nabízí stabilitu a optimální přístup jednoduchým sešroubováním zepředu. Kryty bezpečně sedí v rohovém dílu a lze je v případě potřeby kdykoliv sejmut a tak mít přístup. Uchycení k podlaze je umístěno tak, aby byla možné přímé ukotvení skříně k podlaze shora.

#### Komfort upevnění

Matice pevně integrované do rohových dílů podstavce ušetří manipulaci s volnými díly při přišroubování zevnitř. Alternativně je lze také přišroubovat přímo zvenčí do rámu VX25.

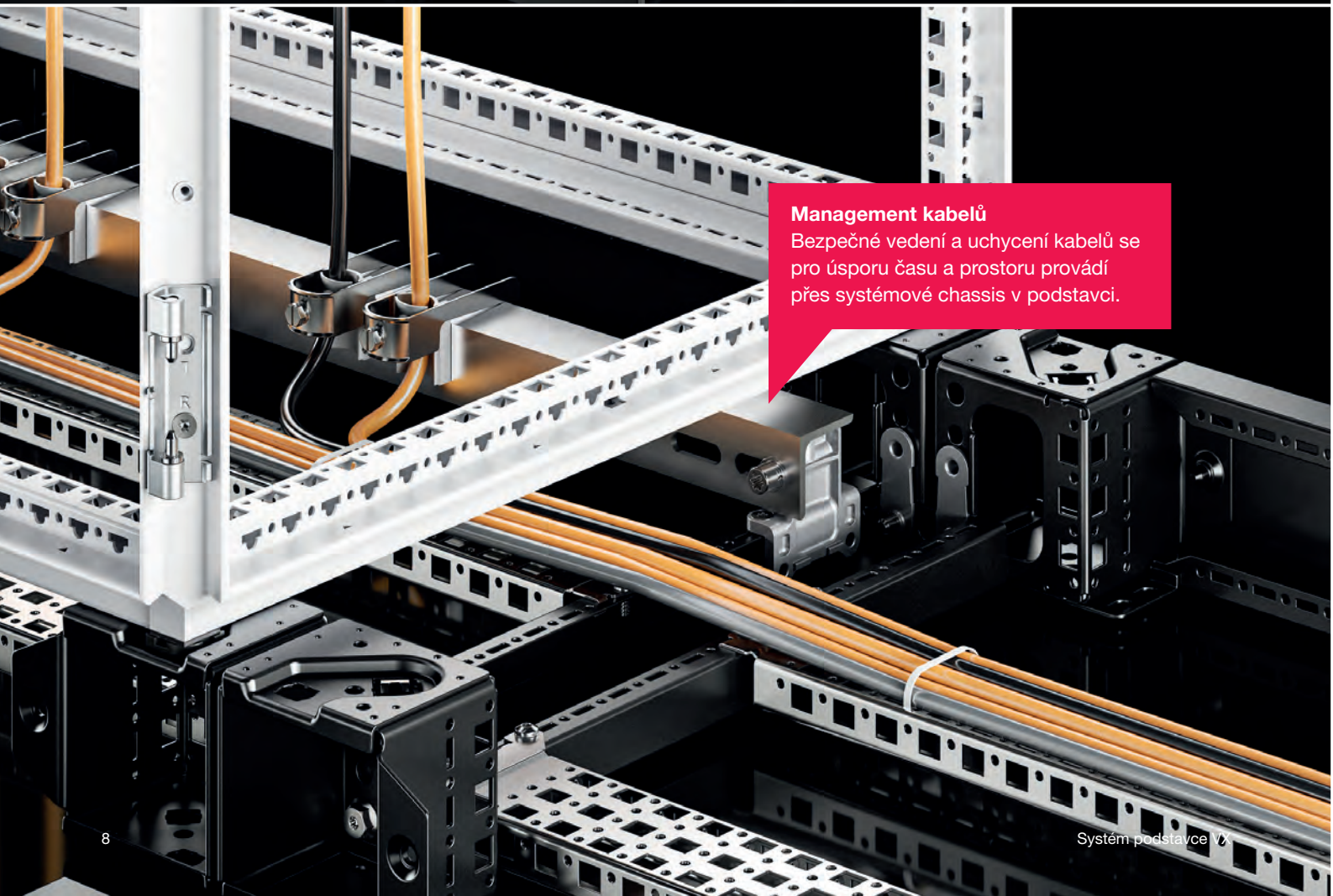


## VĚTŠÍ ÚSPORA ČASU



### Boční kryty

Boční kryty lze k rohovým dílům připevnit zevnitř nebo zvenku. Snadná montáž je i při umístění u stěny.



### Management kabelů

Bezpečné vedení a uchycení kabelů se pro úsporu času a prostoru provádí přes systémové chassis v podstavci.





#### Řadové spojení

Řadové spojení se provádí komfortně pomocí krytů umístěných na hloubku. Lze použít boční kryt 100 mm nebo 200 mm.



#### Transport

Rozměry přizpůsobené pro běžné zvedací vozíky zajišťují, že lze kdykoliv snadno přepravovat i řadově spojené skříně.



System podstavce VX



#### Transportní kolečka

Jednoduchá montáž transportních koleček zajistí časově úspornou přepravu.

## VĚTŠÍ FLEXIBILITA

### Flexibilní rozšíření

Systémový rastr na obou stranách rohového dílu a krytů umožňuje celý prostor podstavce flexibilně využít pro různé účely.

### Integrovaný systémový rastr

Systémová chassis a lišty lze přišroubovat přímo k položeným bočním krytům. To umožňuje jednoduché a přímé vedení kabelů přes více řadově spojených podstavců.



#### Vícenásobné využití

Systémové díly pro vybavení, např. lišty pro mechanické uchycení kabelů, lze s pomocí montážního držáku pro vybavení přímo využít také v případě svisle namontovaného krytu.



#### Druhá montážní rovina

Další montážní rovina v rohovém dílu poskytuje přímý vstup kabelů na montážní desku.



#### Upevnění k podlaze

Přichytka pro upevnění na horizontální rovině poskytuje u podstavců, které jsou již sešroubované se skříní, možnost dodatečného upevnění na horizontální rovině.



#### Nivelace

Stabilní konstrukce nivelačních prvků kdykoliv umožňuje vyrovnání nerovností podkladu až do 15 mm také u kompletně smontovaných skříní.

# Podstavec

## System podstavce VX

### Modulární mnohotvárnost podstavců

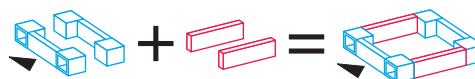
Nový a inovativní systém podstavce VX nabízí netušenou rozmanitost funkcí a možností aplikace. Spojuje všechny dosavadní funkce podstavců do jediného řešení a poskytuje navíc nové možnosti aplikace a k tomu je ještě kompatibilní s následujícími řadami rozváděčových skříní VX, VX IT, VX SE, TX, PC, CX – jeden systém podstavce.

Systém podstavce VX se skládá z následujících produktů:

- Rohové díly podstavce s krytem podstavce vpředu a vzadu
- Kryty podstavce, boční

Systém podstavce se vyznačuje vysokou stabilitou a jednoduše se používá i v případě řadově spojených skříní. Kryty s ventilačními otvory nebo kryty s kartáčovou lištou, které jsou k dispozici jako příslušenství, lze jednoduše připevnit na boční stranu, případně jimi nahradit přední nebo zadní kryty.

Podle druhu použití lze např. kryty mezi propojenými skříněmi vynechat nebo lze použít kryt vysoký 100 mm nebo 200 mm pro vzájemnou stabilizaci rohových dílů podstavce. Systém podstavce VX v kombinaci s komplexním příslušenstvím skříní nabízí téměř neomezené možnosti při instalaci, transportu, vedení kabelů, fixaci kabelů a montáži podstavců.



Jedno obj. č. pro **rohové díly** podstavce s kryty **podstavce** vpředu a vzadu

Jedno obj. č. pro **boční kryty** podstavce

Kompletní **podstavec VX**

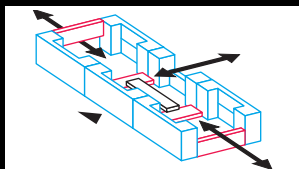
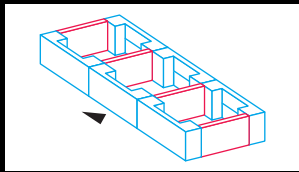
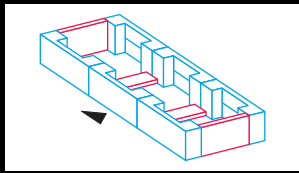
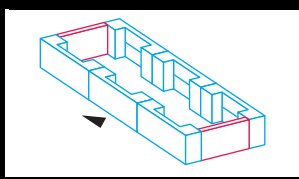
Výška podstavce	Základní konstrukce	Možnosti protažení kabelů				Stabilizace podstavců v řadě	
100 mm							
200 mm							

### Příklady instalace

Rozsah objednávky	Výhody ve funkčnosti
3 balení Rohové díly podstavce s kryty podstavce 1 balení Boční kryty podstavce, výška 200 mm	Průchozí kabelový prostor
3 balení Rohové díly podstavce s kryty podstavce 1 balení Boční kryty podstavce, výška 200 mm 1 balení Boční kryty podstavce, výška 100 mm nebo 1 balení Boční kryty podstavce, výška 200 mm 1 balení Spojovací sada pro řadové propojení podstavců (8660.140, 20 ks) 4 kusy budou pro toto řešení stačit	Dodatečná stabilizace pro přepravu pomocí krytů podstavce namontovaných v otočení o 90°
3 balení Rohové díly podstavce s kryty podstavce 2 balení Boční kryty podstavce, výška 200 mm	Oddělení podstavců mezi sebou

Další možnosti:

- Zavedení kabelů ze strany při montáži 100mm krytu podstavce s kartáčovou lištou
- Zavedení kabelů zezadu po demontáži jednoho nebo více krytů z rohových dílů podstavce a použití krytů s kartáčovou lištou
- Vedení kabelů v podstavci při použití systémového chassis u krytů podstavce



### Rohové díly podstavce s krytem podstavce vpředu a vzadu

#### Ocelový plech

Rohové díly podstavce s vysokou nosností a natvarovaným umístěním k systému řadových skříní VX25, podle druhu aplikace lze použít s kryty podstavce nebo bez nich. Velké otvory v rohovém dílu podstavce pro lepší přístup ke šroubovaným místům lze zakrýt plastovými rohovými kryty.

#### Materiál:

- Rohový díl podstavce: ocelový plech
- Kryt podstavce vpředu/vzadu: ocelový plech
- Rohový kryt: plast

#### Barva:

- RAL 9005

#### Rozsah dodávky, výška 100 mm:

- 4 rohové díly podstavce, výška 100 mm
- 4 rohové kryty
- 2 kryty podstavce, vpředu/vzadu, výška 100 mm
- Včetně upevňovacího materiálu

#### Rozsah dodávky, výška 200 mm:

- 4 rohové díly podstavce, výška 200 mm
- 4 rohové kryty
- 1 kryt podstavce, vpředu/vzadu, výška 200 mm
- 2 kryty podstavce, vpředu/vzadu, výška 100 mm
- Včetně upevňovacího materiálu

#### Výška 100 mm

Pro šířku skříně mm	Obj. č.
300	<b>8660.000</b>
400	<b>8660.001</b>
600	<b>8660.002</b>
800	<b>8660.003</b>
850	<b>8660.004</b>
1000	<b>8660.005</b>
1100	<b>8660.006</b>
1200	<b>8660.007</b>
1600	<b>8660.008</b>
1800	<b>8660.009</b>

#### Výška 200 mm

Pro šířku skříně mm	Obj. č.
300	<b>8660.020</b>
400	<b>8660.021</b>
600	<b>8660.022</b>
800	<b>8660.023</b>
1000	<b>8660.024</b>
1200	<b>8660.025</b>
1600	<b>8660.026</b>
1800	<b>8660.027</b>



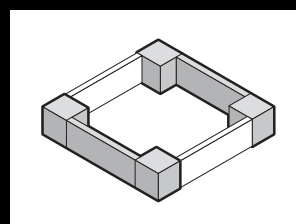
#### Navíc je zapotřebí:

- Boční kryty podstavce, k zakončení jednotky podstavce, pro přídavnou vzájemnou stabilizaci podstavců nebo pro vnitřní vybavení podstavců, viz strana 14



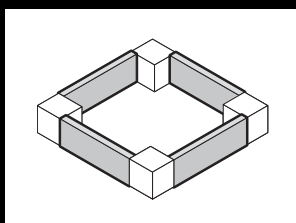
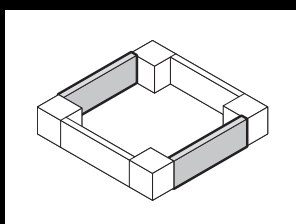
#### Příslušenství:

- Kryty podstavce s kartáčovou lištou, viz strana 14
- Kryty podstavce, s ventilačními otvory, viz strana 15
- Volitelné uchycení krytů s ventilačními otvory nebo kartáčovou lištou, viz. strana 15
- Montážní úhelníky podstavce, viz. strana 16
- Nivelační prvky pro podstavec, viz. strana 17
- Přichytky pro upevnění k podlaze, viz. strana 16
- Adaptér podstavce pro dvojité kolečka a nivelační nohy, viz. strana 20
- Spojovací sada pro podstavec, viz. strana 15
- Transportní kolečka pro podstavec VX, viz. strana 16
- Držák / distanční vložka, viz. strana 17



# Podstavec

## System podstavce VX



### Kryty podstavce, boční

#### Ocelový plech

Pro boční ukončení jedné jednotky podstavců a pro přídatnou stabilizaci nebo pro vnitřní vybavení řadově propojených podstavců. U podstavců s výškou 200 mm lze volitelně namontovat jeden kryt vysoký 200 mm, nebo dva kryty vysoké 100 mm.

#### Materiál:

- Ocelový plech

#### Barva:

- RAL 9005

#### Rozsah dodávky:

- 2 kryty podstavce
- Včetně upevňovacího materiálu

#### Výška 100 mm

Pro hloubku skříně mm	Obj. č.
300	<b>8660.030</b>
400	<b>8660.031</b>
500	<b>8660.032</b>
600	<b>8660.033</b>
800	<b>8660.034</b>
1000	<b>8660.035</b>
1200	<b>8660.036</b>

#### Výška 200 mm

Pro hloubku skříně mm	Obj. č.
300	<b>8660.040</b>
400	<b>8660.041</b>
500	<b>8660.042</b>
600	<b>8660.043</b>
800	<b>8660.044</b>
1000	<b>8660.045</b>
1200	<b>8660.046</b>

#### +

**Příslušenství:**

- Montážní úhelníky podstavce, viz. strana 16
- Držák / distanční vložka, viz. strana 17

#### ↔

**Alternativně lze použít:**

- Kryty podstavce s kartáčovou lištou, viz. strana 14
- Kryty podstavce, s ventilačními otvory, viz. strana 15
- Volitelné uchycení bočních krytů s ventilačními otvory nebo kartáčovou lištou, viz. strana 15

### Kryty podstavce s kartáčovou lištou

#### Ocelový plech

Pro zavedení kabelů do podstavce. U podstavce vysokého 200 mm lze volitelně použít jeden nebo dva kryty s kartáčovou lištou. Díky symetrii systému podstavce VX lze kryty s kartáčovou lištou montovat vpředu, vzadu nebo po stranách na rohovém dílu podstavce.

#### Materiál:

- Kryty podstavce: ocelový plech
- Kartáčová lišta: plast, samozhášecí

#### Barva:

- RAL 9005

#### Rozsah dodávky:

- 2 kryty podstavce s kartáčovou lištou
- Včetně upevňovacího materiálu

Pro šířku/hloubku skříně mm	Obj. č.
600	<b>8660.092</b>
800	<b>8660.093</b>
1000	<b>8660.094</b>
1200	<b>8660.095</b>

#### !

**Navíc je zapotřebí:**

- Pro uchycení bočních krytů s ventilačními otvory nebo kartáčovou lištou při montáži na hloubku skříně, viz. strana 15

### Kryty podstavce, s ventilačními otvory

#### Ocelový plech

Pro odvětrávání rozváděčové skříně přes podstavec. Speciálně u aplikací, jako jsou např. rozvody proudu, u kterých se nepoužívají podlahové plechy rozváděčové skříně, lze takto dosáhnout vyššího proudění vzduchu v rozváděčové skříně. Pro odvětrávání rozváděčové skříně jsou k dispozici řešení pro nadzvednutí střechy a speciální střešní plechy s ventilačními otvory. U podstavce vysokého 200 mm lze volitelně použít jeden nebo dva kryty s ventilačními otvory. Díky kompletní symetrii systému podstavce VX lze kryty s ventilačními otvory montovat vpředu, vzadu nebo po stranách na rohovém dílu podstavce.

#### Materiál:

– Ocelový plech

#### Barva:

– RAL 9005

#### Rozsah dodávky:

– 2 kryty podstavce, s ventilačními otvory  
– Včetně upevňovacího materiálu pro montáž na rohový díl podstavce

Pro šířku/hloubku skříně mm	Obj. č.
600	8660.090
800	8660.091



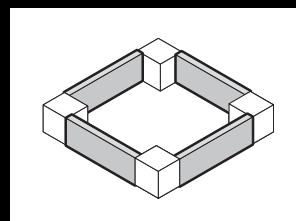
#### Navíc je zapotřebí:

– Pro uchycení bočních krytů s ventilačními otvory nebo kartáčovou lištou při montáži na hloubku skříně, viz. strana 15



#### Příslušenství:

– Montážní úhelníky podstavce, viz. strana 16  
– Filtrační vložka, viz. strana 15



### Filtrační vložka

#### Pro boční kryty, ventilované

Filtrační vložka se jednoduše vloží zezadu do krytu.

#### Rozsah dodávky:

– 1 balení = 2 role, délka po 2 m,  
lze zkrátit na požadovanou délku

Balení	Obj. č.
1 ks	8620.100



### Spojovací sada pro podstavec

#### Pro systém podstavce VX, ocelový plech

Jsou potřeba, jsou-li bočnice podstavce o výšce 100 mm nebo 200 mm pro přídatnou stabilizaci řadově propojených skříní při přepravě namontovány pootočené o 90°.

#### Materiál:

– Ocelový plech

#### Povrch:

– Pozinkovaný

#### Rozsah dodávky:

– Obsahuje šrouby M8 x 16 mm

Balení	Obj. č.
20 ks	8660.140

#### Poznámka:

– Pro jeden kryt je potřeba: 2 kusy



### Uchycení bočních krytů

Volitelné uchycení bočních krytů s ventilačními otvory nebo kartáčovou lištou při montáži na hloubku skříně.

#### Materiál:

– Ocelový plech

#### Povrch:

– Pozinkovaný

Balení	Obj. č.
4 ks	8660.096

#### Poznámka:

– Balení obsahuje díly pro 2 boční kryty



# Podstavec

## System podstavce VX



### Transportní kolečka

Pro zavěšení na rohový díl podstavce, výška 100 nebo 200 mm.

#### Zatížitelnost:

- Max. povolená zátěž na každé dvojité kolečko: 1000 N

#### Barva:

- RAL 9005

#### Rozsah dodávky:

- 4 dvojitá kolečka, 2× s brzdou, 2× bez brzdy

Světlná výška mm	Obj. č.
100	8660.110



#### Příslušenství:

- Kryty podstavce, boční, z ocelového plechu, pro stabilizaci, viz strana 14



### Příchytky pro upevnění k podlaze

K upevnění podstavce k podlaze. Pro upevňovací šrouby do Ø 12 mm.

#### Materiál:

- Ocelový plech

#### Povrch:

- Pozinkovaný

Balení	Obj. č.
10 ks	8660.100



### Montážní úhelníky podstavce

Pro montáž podstavce se systémovým chassis. Vhodné pro kryty podstavce s výškou 100 a 200 mm a rohové díly.

#### Materiál:

- Ocelový plech, pozinkovaný

#### Rozsah dodávky:

- 2 montážní úhelníky
- Včetně upevňovacího materiálu

#### Poznámka:

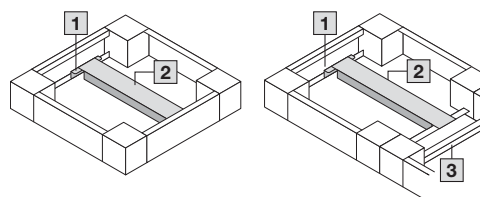
- Pro vnitřní vybavení na stojících krytech podstavce
- U krytu podstavce otočeného o 90° není montážní úhelník potřebný, protože systémové děrování krytů podstavce lze v této pozici využít přímo

Pro kryty podstavce výška mm	Balení	Obj. č.
100	2 ks	8660.400
200	2 ks	



#### Příslušenství:

- Systémové chassis 23 x 64 mm, viz strana 19



- 1 Montážní úhelník
- 2 Systémové chassis, 23 x 89 mm
- 3 Kryt podstavce otočený o 90°



# Podstavec

## System podstavce VX

### Držák / distanční vložka

Pro flexibilní upevnění profilových lišt tvaru C nebo lišt k mechanickému upevnění kabelů. Pro montáž do podstavce VX nebo na profil rámu skříně.

#### Materiál:

– Zinkový tlakový odlitek

#### Rozsah dodávky:

– 2 držáky / distanční díly  
– Včetně upevňovacího materiálu

#### Poznámka:

– Pro montáž na kryt podstavce ve standardní poloze i v poloze otočené o 90° a také přímo na rohový díl podstavce.

1 Držák / distanční vložka

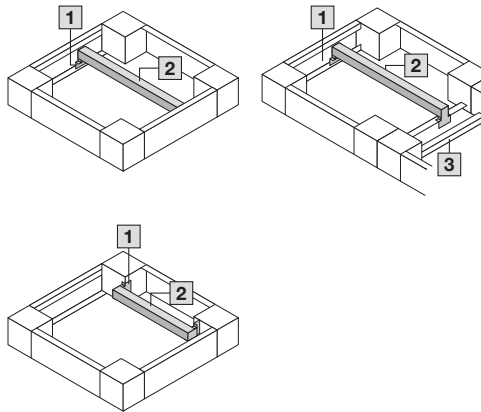
2 Lišta pro mechanické uchycení kabelů

3 Kryt podstavce otočený o 90°

Balení	Obj. č.
2 ks	8619.470

#### + Příslušenství:

– Lišty pro mechanické upevnění kabelů viz. strana 18  
– Lišty pro uchycení kabelů, viz strana 19



### Nivelační prvky

K dodatečnému vyrovnání nerovností podlahy na místě instalace max. do 15 mm. Montáž se provádí přímo v rohovém dílu podstavce.

#### Výhody:

– Lze eliminovat přesah dveří z důvodu nerovné podlahy  
– Dodatečná montáž u usazené skříně, tzn., že vyrovnání se nemusí plánovat dopředu

#### Zatížitelnost:

– Max. povolená zátěž: 2500 N na nivelační prvek (je třeba prověřit nosnost podlahy).

#### Rozsah dodávky:

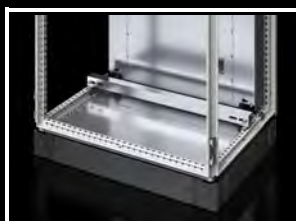
– Včetně upevňovacího materiálu

Pro výšku podstavce mm	Balení	Obj. č.
100	4 ks	8660.120
200	4 ks	8660.121



# Podstavec

## System podstavce VX



### Lišty pro mechanické upevnění kabelů

#### Úhelníkový profil

- K odlehčení v tahu při vedení kabelů. Montáž s přestavitelnou hloubkou v rozměrovém rastru 25 mm na horizontálním profilu skříně nebo v podstavci.

#### Materiál:

- Ocel

#### Povrch:

- Pozinkovaný

#### Rozsah dodávky:

- Včetně upevňovacího materiálu

Šířka skříně mm	Balení	Obj. č.
400	2 ks	<b>8619.400</b>
600	2 ks	<b>8619.410</b>
800	2 ks	<b>8619.420</b>
1000	2 ks	<b>8619.430</b>
1200	2 ks	<b>8619.440</b>
1600	2 ks	<b>8619.450</b>
1800	2 ks	<b>8619.460</b>



#### Příslušenství:

- Držák / distanční vložka, viz. strana 17

### Úhlové objímky

#### pro lišty k upevnění kabelů

K upevnění kabelů na lištách pro upevnění kabelů.

#### Materiál:

- Ocelový plech

#### Povrch:

- Pozinkovaný

#### Rozsah dodávky:

- Včetně plastového krycího protikusu

Pro průměr kabelu mm	Balení	Obj. č.
6 – 12	25 ks	<b>2350.000</b>
12 – 16	25 ks	<b>2351.000</b>
14 – 18	25 ks	<b>2352.000</b>
18 – 22	25 ks	<b>2353.000</b>
22 – 26	25 ks	<b>2354.000</b>
26 – 30	25 ks	<b>2355.000</b>
30 – 34	25 ks	<b>2356.000</b>
34 – 38	25 ks	<b>2357.000</b>
38 – 42	25 ks	<b>2358.000</b>
42 – 46	25 ks	<b>2359.000</b>
46 – 50	25 ks	<b>2360.000</b>

### Profilové lišty tvaru C 30/15 dle normy EN 60 715

#### Možnosti montáže:

- Na vnitřní montážní rovině na profilu skříně
- V podstavci VX

#### Materiál:

- Ocelový plech

#### Povrch:

- Pozinkovaný

Pro šířku/hloubku mm	Délka mm	Balení	Obj. č.
500	455	6 ks	<b>4943.000</b>
600	555	6 ks	<b>4944.000</b>
800	755	6 ks	<b>4945.000</b>
1000	955	6 ks	<b>4946.000</b>
1200	1155	6 ks	<b>4947.000</b>



#### Příslušenství:

- Kabelové přichytky, viz. strana 19
- Držák / distanční vložka, viz. strana 17

# Podstavec

## System podstavce VX

### Kabelové přichytky

#### pro profilové lišty tvaru C

K upevnění kabelů na profilových lištách tvaru C.

#### Materiál:

– Ocelový plech

#### Povrch:

– Pozinkovaný

#### Rozsah dodávky:

– Včetně plastového krycího protikusu

Pro průměr kabelu mm	Balení	Obj. č.
6 – 14	25 ks	<b>7077.000</b>
12 – 18	25 ks	<b>7078.000</b>
18 – 22	25 ks	<b>7097.000</b>
22 – 26	25 ks	<b>7097.220</b>
26 – 30	25 ks	<b>7097.260</b>
30 – 34	25 ks	<b>7097.300</b>
34 – 38	25 ks	<b>7097.340</b>
38 – 42	25 ks	<b>7098.000</b>
42 – 56	25 ks	<b>7098.100</b>
56 – 64	25 ks	<b>7099.000</b>

#### + Příslušenství:

– Profilové C lišty, viz strana 18



### Systemová chassis 23 × 64 mm

Pro variabilní a individuální vybavení. Jednoduše zavěste do systémového děrování a přišroubujte. Systémové děrování na všech čtyřech stranách. Nahoře a dole s děrováním pro klecové matice pro upevnění vlastních komponentů pomocí metrických šroubů.

#### Možnosti montáže:

- Na vnitřní montážní rovině na profilu skříně
- Mezi systémovými chassis
- V systému podstavce VX na šířku a hloubku v kombinaci s montážním úhelníkem podstavce

#### Materiál:

– Ocelový plech

#### Povrch:

– Pozinkovaný

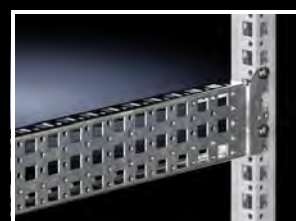
#### Rozsah dodávky:

– Včetně upevňovacího materiálu

Pro šířku/hloubku mm	Balení	Obj. č.
300	4 ks	<b>8617.100</b>
400	4 ks	<b>8617.110</b>
500	4 ks	<b>8617.120</b>
600	4 ks	<b>8617.130</b>
800	4 ks	<b>8617.140</b>
1000	4 ks	<b>8617.150</b>
1200	4 ks	<b>8617.160</b>
1400	4 ks	<b>8617.170</b>
1600	4 ks	<b>8617.180</b>
1800	4 ks	<b>8617.190</b>

#### + Příslušenství:

– Montážní úhelníky podstavce, viz. strana 16



# Podstavec

## System podstavce VX



### Adaptér podstavce

#### Pro dvojitá kolečka a nivelační nohy

K montáži dvojitých koleček a nivelačních nohou na podstavec VX.

Provedení	Materiál	Balení	Obj. č.
1 Pro dvojitá kolečka	Ocelový plech	4 ks	8660.130
2 Pro nivelační nohy	Ocelový plech	4 ks	8660.131

#### Navíc je zapotřebí:

- Bočnice podstavce, viz strana 14, zapotřebí tam, kde se montuje dvojitá kolečka

#### Poznámka:

- Ve spojení s dvojitými kolečky je dovolené celkové zatížení 3000 N



### Nivelační nohy

#### Výška 85 – 115 mm

K přímé montáži na skříň, pro snazší čištění podlahy a k vyrovnání nerovností podlahy  $\pm 15$  mm.

#### Zatížitelnost:

- Max. povolená zátěž: 3500 N na každou nivelační nohu

#### Materiál:

- Nerez ocel 1.4301 (AISI 304)

#### Rozsah dodávky:

- Včetně upevňovacího materiálu

Balení	Obj. č.
4 ks	2859.000



### Dvojitá kolečka

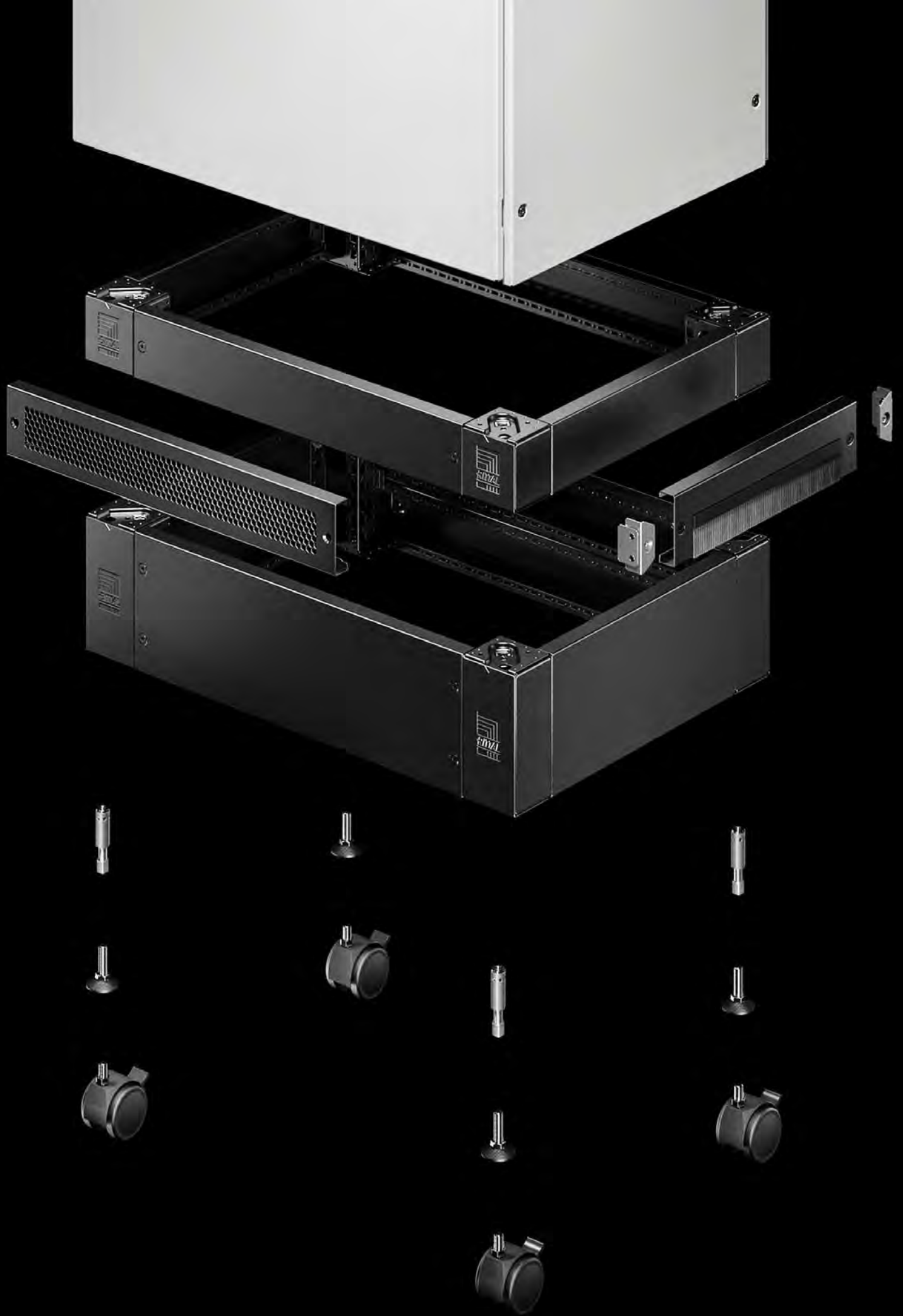
Pro mobilní použití, lze montovat přímo na skříň. Upevňovací závit M12 x 20.

#### Navíc je zapotřebí:

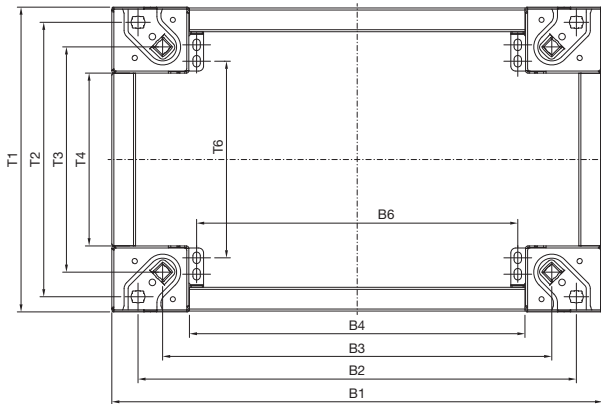
- Pro montáž na podstavec: Adaptér podstavce pro dvojitá kolečka, viz strana 20

Max. povolená zátěž (na každé kolečko)	750 N
Světlá výška	85 mm
Zajištění	2 s, 2 bez
1 Balení	4 ks
Barva	černá s šedou oběžnou plochou
Obj. č.	6148.000

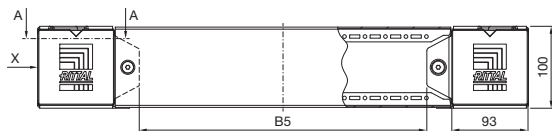
Max. povolená zátěž (na každé kolečko)	1200 N
Světlá výška	125 mm
Zajištění	2 s, 2 bez
2 Balení	4 ks
Barva	černá
Obj. č.	7495.000



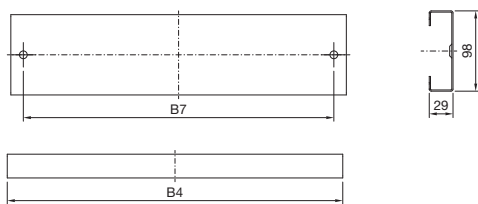
## System podstavce VX



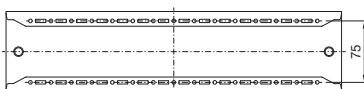
Podstavec, 100 mm vysoký



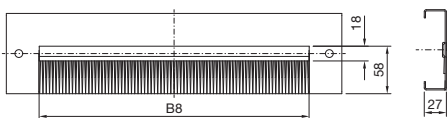
Kryty podstavce, plné výška 100 mm, pohled zředu



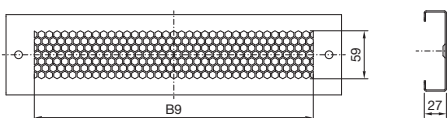
Pohled zezadu



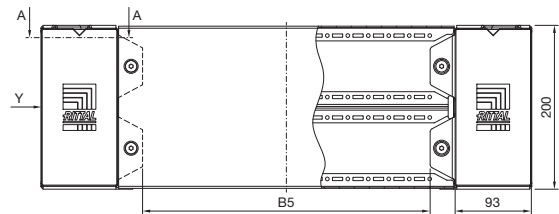
Kryty podstavce s kartáčovou lištou, výška 100 mm, pohled zředu



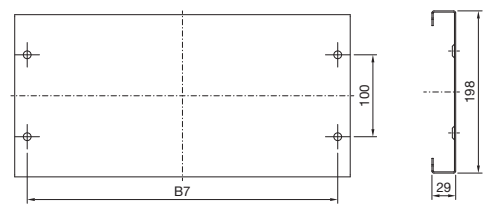
Kryty podstavce s větracími otvory, výška 100 mm, pohled zředu



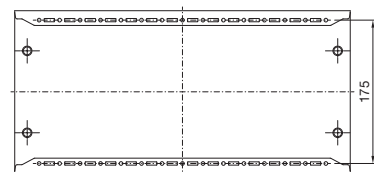
Podstavec, 200 mm vysoký



Kryty podstavce, plné výška 200 mm, pohled zředu

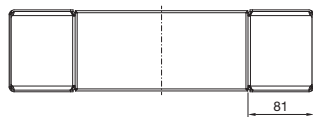


Pohled zezadu



## System podstavce VX

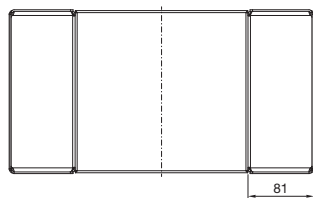
Pohled X



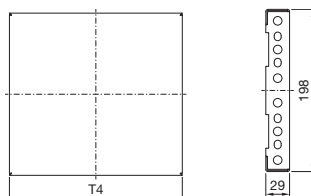
Kryty podstavce, plně výška 100 mm, boční pohled



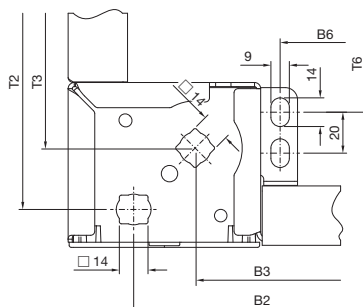
Pohled Y



Kryty podstavce, plně výška 100 mm, boční pohled



Řez A - A



### Rohové díly podstavce s předním a zadním krytem

Obj. č. VX	Výška	Šířka	B1	B2	B3	B4	B5	B6	B7
8660.000	100	300	299	235	175	110	51	92	79
8660.001	100	400	399	335	275	210	151	192	179
8660.002	100	600	599	535	475	410	351	392	379
8660.003	100	800	799	735	675	610	551	592	579
8660.004	100	850	849	785	725	660	601	642	629
8660.005	100	1000	999	935	875	810	751	792	779
8660.006	100	1100	1099	1035	975	910	851	892	879
8660.007	100	1200	1199	1135	1075	1010	951	992	979
8660.008	100	1600	1599	1535	1475	1410	1351	1392	1379
8660.009	100	1800	1799	1735	1675	1610	1551	1592	1579
8660.020	200	300	299	235	175	110	51	92	79
8660.021	200	400	399	335	275	210	151	192	179
8660.022	200	600	599	535	475	410	351	392	379
8660.023	200	800	799	735	675	610	551	592	579
8660.024	200	1000	999	935	875	810	751	792	779
8660.025	200	1200	1199	1135	1075	1010	951	992	979
8660.026	200	1600	1599	1535	1475	1410	1351	1392	1379
8660.027	200	1800	1799	1735	1675	1610	1551	1592	1579

### Kryty podstavce s kartáčovou lištou

Obj. č. VX	Vhodné pro		B8
	Výška	Šířka	
8660.092	100	600	330
8660.093	100	800	530
8660.094	100	1000	750
8660.095	100	1200	930

### Kryty podstavce, s ventilačními otvory

Obj. č. VX	Vhodné pro		B9
	Výška	Šířka	
8660.090	100	600	340
8660.091	100	800	540

### Kryty podstavce, plné

Obj. č. VX	Výška	Šířka	T1	T2	T3	T4	T6
8660.030	100	300	272	235	175	111	140
8660.031	100	400	372	335	275	211	240
8660.032	100	500	472	435	375	311	340
8660.033	100	600	572	535	475	411	440
8660.034	100	800	772	735	675	611	640
8660.035	100	1000	972	935	875	811	840
8660.036	100	1200	1172	1135	1075	1011	1040
8660.040	200	300	272	235	175	111	140
8660.041	200	400	372	335	275	211	240
8660.042	200	500	472	435	375	311	340
8660.043	200	600	572	535	475	411	440
8660.044	200	800	772	735	675	611	640
8660.045	200	1000	972	935	875	811	840
8660.046	200	1200	1172	1135	1075	1011	1040

B1 = Šířka podstavce  
 B2/B3 = Uchycení k podlaze/skříni  
 B4 = Kryt podstavce přední/zadní  
 B5 = Světla šířka pro transport  
 B6 = Uchycení k podlaze  
 B7 = Fixace krytu podstavce  
 B8 = Šířka kartáčové lišty  
 B9 = Šířka odvětrávání

T1 = Hloubka podstavce  
 T2/T3 = Uchycení k podlaze/skříni  
 T4 = Kryt podstavce - boční  
 T6 = Uchycení k podlaze

# Rittal – The System.

Faster – better – everywhere.

- Rozváděče
- Rozvod proudu
- Klimatizace
- IT infrastruktura
- Software a služby

Kontaktní údaje všech Rittal zastoupení na celém světě naleznete zde.



[www.rittal.com/contact](http://www.rittal.com/contact)

XWWW00153CS2311

ENCLOSURES

POWER DISTRIBUTION

CLIMATE CONTROL

IT INFRASTRUCTURE

SOFTWARE & SERVICES



FRIEDHELM LOH GROUP