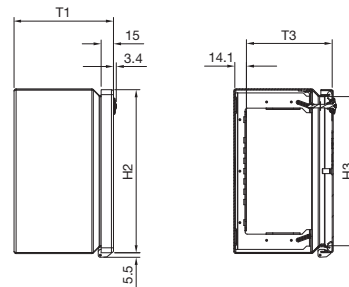
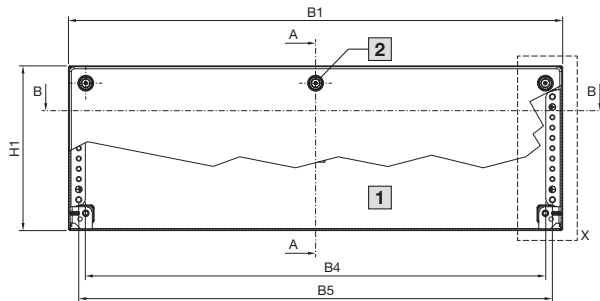


Kleingehäuse

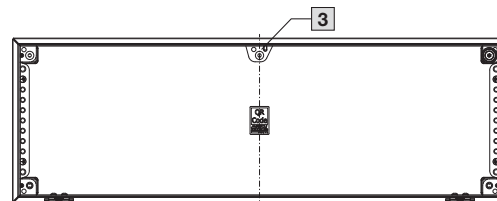
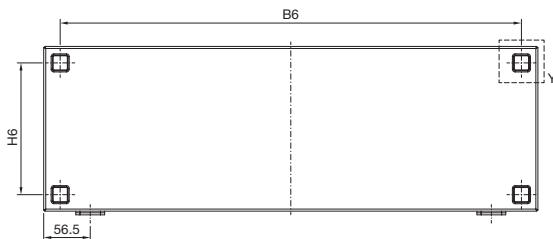
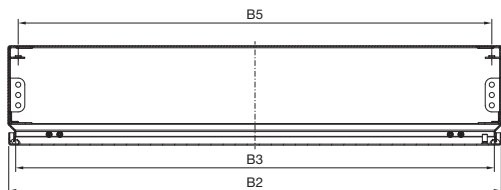
Kleingehäuse KX, Edelstahl

Bus-Gehäuse KX

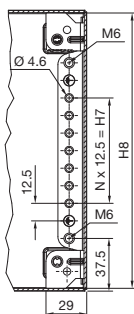
Schnitt A – A



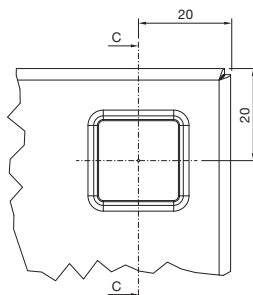
Schnitt B – B



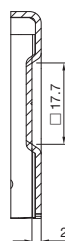
Einzelheit X



Einzelheit Y



Schnitt C – C



Schrank

- B1 = Gehäusebreite (Gesamtbreite)
- B2 = Deckelbreite
- B3 = Lichte Breite Gehäuseöffnung
- B4 = Lichte Breite zwischen Profilleisten
- B5 = Achsabstand der Montagebohrungen in den Profilleisten
- B6 = Befestigungsabstand Gehäuse

- H1 = Gehäusehöhe (Gesamthöhe)
- H2 = Deckelhöhe
- H3 = Lichte Höhe Gehäuseöffnung
- H6 = Befestigungsabstand Gehäuse
- H7 = Gesamthöhe 25 mm-Lochraster
- H8 = Lichtes Maß Profilleisten

- T1 = Gesamttiefe
- T3 = Einbautiefe (Abstand Deckelinnenseite auf Profilleiste)

N = Anzahl 25 mm-Lochraster

- 1 Innenansicht
- 2 Nur bei KX 1586.000
- 3 Befestigungswinkel nur bei B > 500

Best.-Nr. KX	Breitenmaße mm						Höhenmaße mm						Tiefenmaße mm		
	B1	B2	B3	B4	B5	B6	H1	H2	H3	H6	H7	H8	T1	T3	N
1585.000	400	398	381,1	359,5	375	360	200	198	181,1	160	75	196	120,7	104,1	6
1586.000	600	598	581,1	559,5	575	560	200	198	181,1	160	75	196	120,7	104,1	6