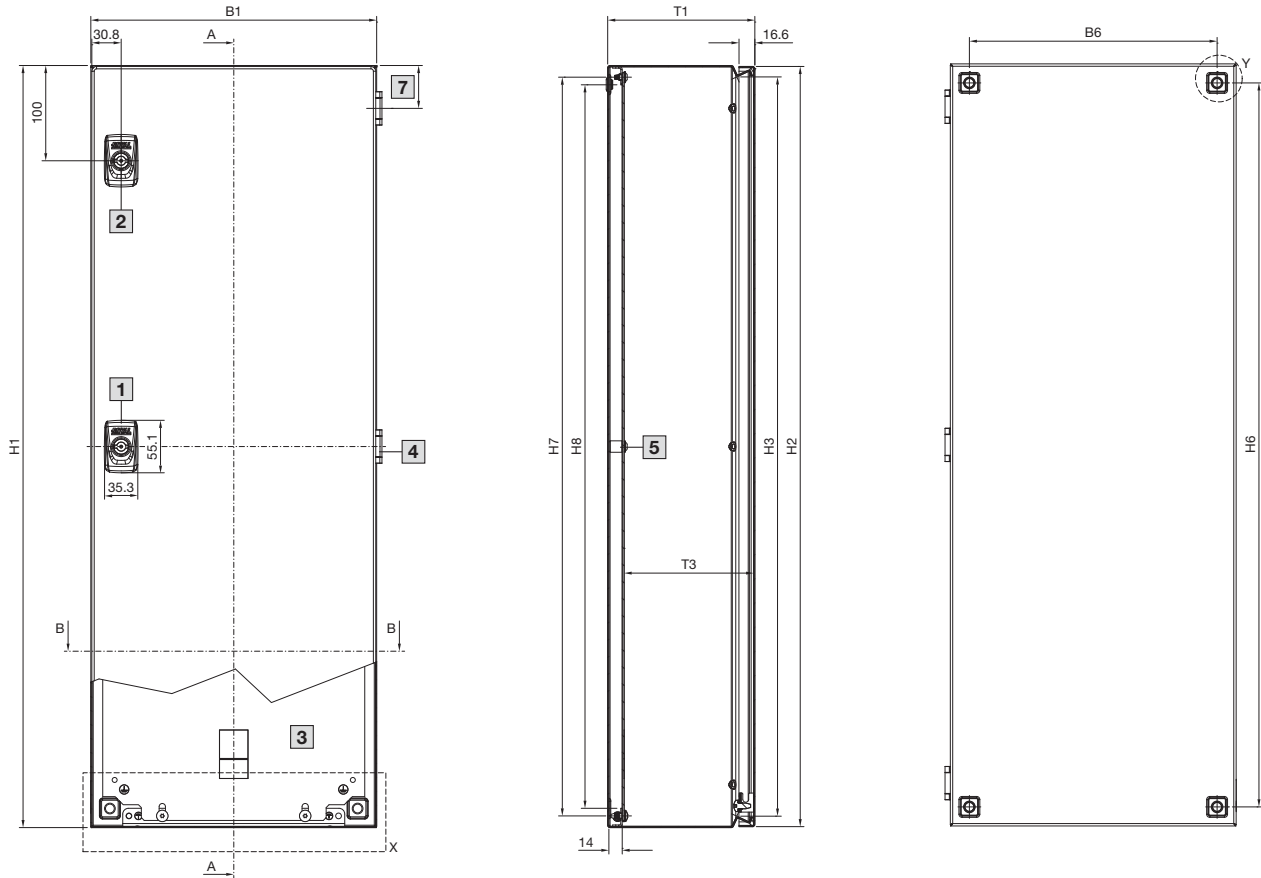


# Kleingehäuse

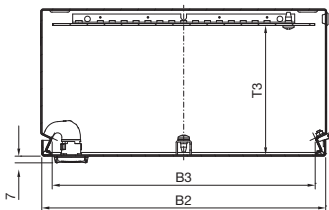
## Kleingehäuse KX, Stahlblech

### E-Box KX

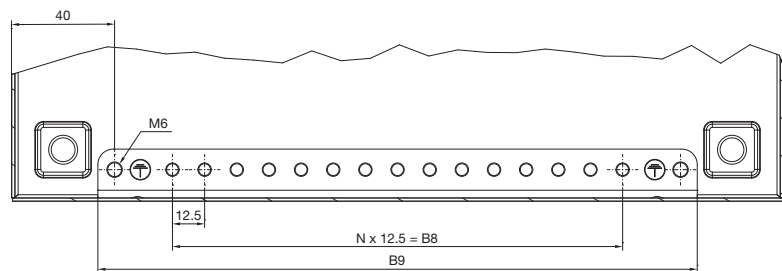
Schnitt A – A



Schnitt B – B

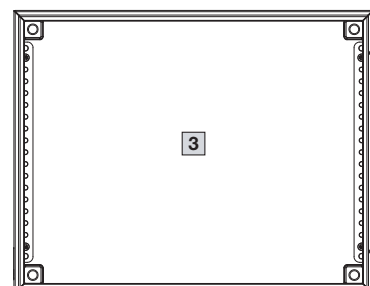


Einzelheit X



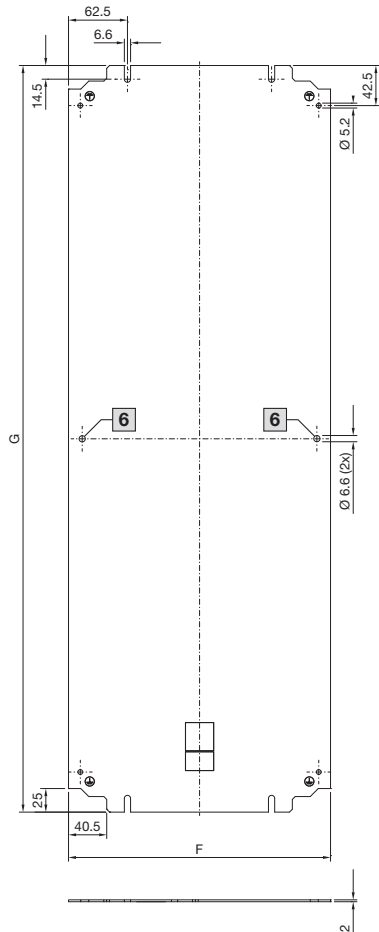
- 1 Ein Vorreiber mittig bei  $H1 \leq 400$  mm
- 2 Zwei Vorreiber bei  $H1 > 400$  mm
- 3 Innenansicht
- 4 Scharnier mittig bei  $H1 > 600$  mm
- 5 Bolzen mittig nur bei  $H1 = 800$  mm
- 6 Löcher mittig nur bei  $H1 = 800$  mm
- 7 33 mm bei  $H1 = 150$  mm  
44 mm bei  $H1 > 150$  mm

KX 1576.000  
Innenausbau um 90° gedreht  
(L-Winkel und Montageplatten-  
Befestigung links und rechts)



### E-Box KX

Montageplatte



### Schrank

- B1 = Gehäusebreite (Gesamtbreite)
- B2 = Türbreite
- B3 = Lichte Breite Gehäuseöffnung
- B6 = Befestigungsabstand Gehäuse
- B8 = Gesamtbreite 12,5 mm-Lochraster
- B9 = Lichtes Maß L-Winkel
- N = Anzahl 12,5 mm-Lochraster

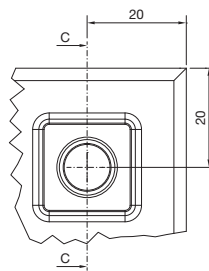
- H1 = Gehäusehöhe (Gesamthöhe)
- H2 = Türhöhe
- H3 = Lichte Höhe Gehäuseöffnung
- H6 = Befestigungsabstand Gehäuse
- H7 = Achsabstand der Montagebohrungen in den L-Winkeln
- H8 = Lichte Höhe zwischen L-Winkeln

- T1 = Gesamttiefe
- T3 = Einbautiefe (Abstand Türinnenseite zur Montageplatte)

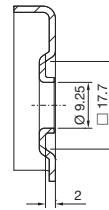
### Montageplatte

- F = Montageplattenbreite
- G = Montageplattenhöhe

Einzelheit Y



Schnitt C - C



Best.-Nr. KX	Breitenmaße mm							Höhenmaße mm						Tiefenmaße mm		Montageplatte mm	
	B1	B2	B3	B6	B8	B9	N	H1	H2	H3	H6	H7	H8	T1	T3	F	G
1545.000	150	148	127,7	110	25	83	2	300	298	277,7	260	275	259	80	60,9	125	285
1546.000	200	198	177,7	160	75	133	6	200	198	177,7	160	175	159	80	60,9	175	185
1547.000	200	198	177,7	160	75	133	6	400	398	377,7	360	375	359	80	60,9	175	385
1548.000	150	148	127,7	110	25	83	2	300	298	277,7	260	275	259	120	100,9	125	285
1549.000	200	198	177,7	160	75	133	6	200	198	177,7	160	175	159	120	100,9	175	185
1550.000	200	198	177,7	160	75	133	6	400	298	377,7	360	375	359	120	100,9	175	385
1551.000	150	148	127,7	110	25	83	2	150	148	127,7	110	125	109	80	60,9	125	135
1552.000	200	198	177,7	160	75	133	6	300	298	277,7	260	275	259	80	60,9	175	285
1553.000	150	148	127,7	110	25	83	2	150	148	127,7	110	125	109	120	100,9	125	135
1554.000	200	198	177,7	160	75	133	6	300	298	277,7	260	275	259	120	100,9	175	285
1555.000	300	298	277,7	260	175	233	14	300	298	277,7	260	275	259	120	100,9	275	285
1556.000	300	298	277,7	260	175	233	14	400	398	377,7	360	375	359	120	100,9	275	385
1557.000	200	198	177,7	160	75	133	6	500	498	477,7	460	475	459	120	100,9	175	485
1574.000	200	198	177,7	160	75	133	6	300	298	277,7	260	275	259	155	135,9	175	285
1575.000	300	298	277,7	260	175	233	14	300	298	277,7	260	275	259	155	135,9	275	285
1576.000	380	378	357,7	340	275	333	22	300	298	277,7	260	275	259	155	135,9	275	365
1577.000	300	298	277,7	260	175	233	14	400	398	377,7	360	375	359	155	135,9	275	385
1578.000	300	298	277,7	260	175	233	14	600	598	577,7	560	575	559	155	135,9	275	585
1579.000	300	298	277,7	260	175	233	14	800	798	777,7	760	775	759	155	135,9	275	785