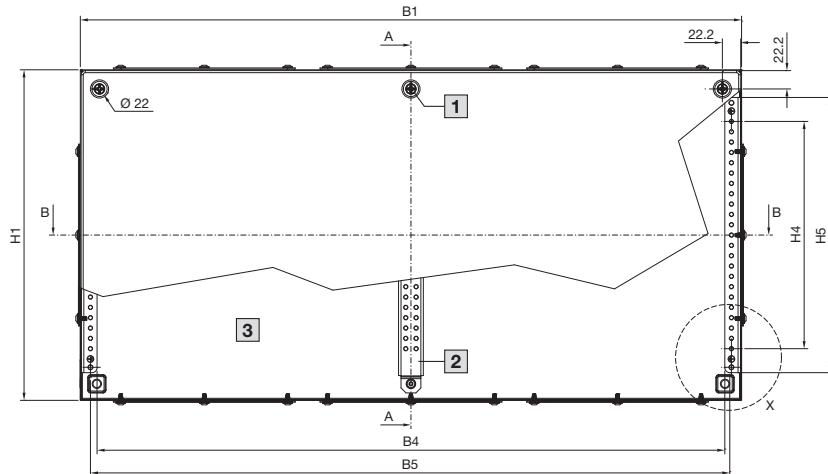


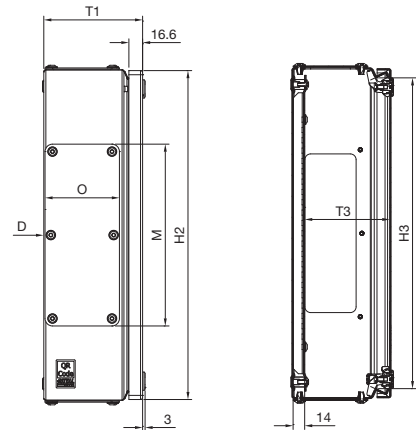
Kleingehäuse

Kleingehäuse KX, Stahlblech

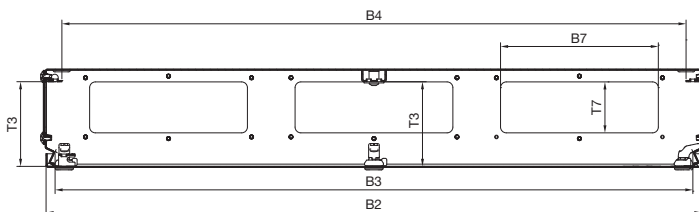
Klemmenkästen KX



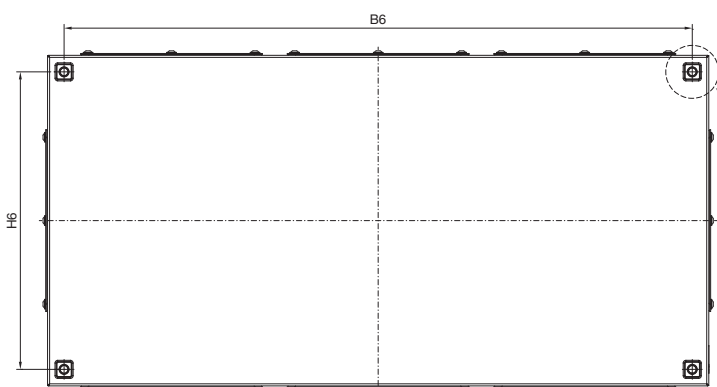
Schnitt A – A



Schnitt B – B



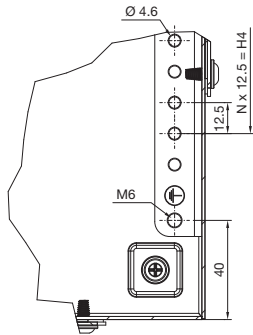
Ansicht D



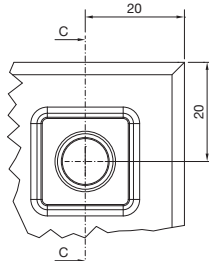
- 1 Verschluss mittig bei B1 > 500 mm
- 2 Nur bei KX 1513.000
- 3 Innenansicht

Klemmenkästen KX

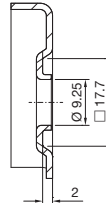
Einzelheit X



Einzelheit Y



Schnitt C - C



Schrank

- B1 = Gehäusebreite (Gesamtbreite)
- B2 = Deckelbreite
- B3 = Lichte Breite Gehäuseöffnung
- B4 = Lichte Breite zwischen L-Winkeln
- B5 = Achsabstand der Montagebohrungen in den L-Winkeln
- B6 = Befestigungsabstand Gehäuse
- B7 = Flanschplattenöffnung
- H1 = Gehäusehöhe (Gesamthöhe)
- H2 = Deckelhöhe
- H3 = Lichte Höhe Gehäuseöffnung
- H4 = Gesamthöhe 12,5 mm-Lochraster
- H5 = Lichtes Maß L-Winkel
- H6 = Befestigungsabstand Gehäuse
- N = Anzahl 12,5 mm-Lochraster
- T1 = Gesamttiefe
- T3 = Einbautiefe (Abstand Deckelinnenseite zum L-Winkel bzw. zur Mittenschiene)
- T7 = Flanschplattenöffnung

Flanschplatte

- M = Flanschplattenbreite
- O = Flanschplattentiefe

Best.-Nr. KX	Breitenmaße mm							Höhenmaße mm							Tiefenmaße mm			Flanschplatte		
	B1	B2	B3	B4	B5	B6	B7	H1	H2	H3	H4	H5	H6	N	T1	T3	T7	M	O	Anzahl
1500.000	150	148	127,7	109,5	125,5	110	-	150	148	127,7	25	83	110	2	120	103,5	-	-	-	-
1501.000	300	298	277,7	259,5	275,5	260	-	150	148	127,7	25	83	110	2	120	103,5	-	-	-	-
1502.000	200	198	177,7	159,5	175,5	160	-	200	198	177,7	75	133	160	6	120	103,5	-	-	-	-
1503.000	300	298	277,7	259,5	275,5	260	-	200	198	177,7	75	133	160	6	120	103,5	-	-	-	-
1504.000	400	398	377,7	359,5	375,5	360	-	200	198	177,7	75	133	160	6	120	103,5	-	-	-	-
1505.000	500	498	477,7	459,5	475,5	460	-	200	198	177,7	75	133	160	6	120	103,5	-	-	-	-
1506.000	600	598	577,7	559,5	575,5	560	-	200	198	177,7	75	133	160	6	120	103,5	-	-	-	-
1507.000	300	298	277,7	259,5	275,5	260	-	300	298	277,7	175	233	260	14	120	103,5	-	-	-	-
1508.000	400	398	377,7	359,5	375,5	360	-	300	298	277,7	175	233	260	14	120	103,5	-	-	-	-
1509.000	500	498	477,7	459,5	475,5	460	-	300	298	277,7	175	233	260	14	120	103,5	-	-	-	-
1510.000	600	598	577,7	559,5	575,5	560	-	300	298	277,7	175	233	260	14	120	103,5	-	-	-	-
1511.000	400	398	377,7	359,5	375,5	360	-	400	398	377,7	275	333	360	22	120	103,5	-	-	-	-
1512.000	600	598	577,7	559,5	575,5	560	-	400	398	377,7	275	333	360	22	120	103,5	-	-	-	-
1513.000	800	798	777,7	759,5	775,5	760	-	400	398	377,7	275	333	360	22	120	103,5	-	-	-	-
1514.000	150	148	127,7	109,5	125,5	110	-	150	148	127,7	25	83	110	2	80	63,5	-	-	-	-
1515.000	300	298	277,7	259,5	275,5	260	-	150	148	127,7	25	83	110	2	80	63,5	-	-	-	-
1516.000	200	198	177,7	159,5	175,5	160	-	200	198	177,7	75	133	160	6	80	63,5	-	-	-	-
1517.000	300	298	277,7	259,5	275,5	260	-	200	198	177,7	75	133	160	6	80	63,5	-	-	-	-
1518.000	400	398	377,7	359,5	375,5	360	-	200	198	177,7	75	133	160	6	80	63,5	-	-	-	-
1527.000	800	798	777,7	759,5	775,5	760	-	200	198	177,7	75	133	160	6	120	103,5	-	-	-	-
1528.000	200	198	177,7	159,5	175,5	160	-	150	148	127,7	25	83	110	2	80	63,5	-	-	-	-
1529.000	200	198	177,7	159,5	175,5	160	-	150	148	127,7	25	83	110	2	120	103,5	-	-	-	-
1530.000	300	298	277,7	259,5	275,5	260	192	150	148	127,7	25	83	110	2	120	103,5	62	220	72	2
1531.000	300	298	277,7	259,5	275,5	260	192	200	198	177,7	75	133	160	6	120	103,5	62	220	72	2
1532.000	400	398	377,7	359,5	375,5	360	192	200	198	177,7	75	133	160	6	120	103,5	62	220	72	2
1533.000	500	498	477,7	459,5	475,5	460	192	200	198	177,7	75	133	160	6	120	103,5	62	220	72	4
1535.000	300	298	277,7	259,5	275,5	260	192	300	298	277,7	175	233	260	14	120	103,5	62	220	72	4
1536.000	400	398	377,7	359,5	375,5	360	192	300	298	277,7	175	233	260	14	120	103,5	62	220	72	4
1537.000	500	498	477,7	459,5	475,5	460	192	300	298	277,7	175	233	260	14	120	103,5	62	220	72	6
1538.000	600	598	577,7	559,5	575,5	560	192	300	298	277,7	175	233	260	14	120	103,5	62	220	72	6
1539.000	400	398	377,7	359,5	375,5	360	192	400	398	377,7	275	333	360	22	120	103,5	62	220	72	4
1540.000	600	598	577,7	559,5	575,5	560	192	400	398	377,7	275	333	360	22	120	103,5	62	220	72	6
1541.000	800	798	777,7	759,5	775,5	760	192	400	398	377,7	275	333	360	22	120	103,5	62	220	72	8
1589.000	400	398	377,7	359,5	375,5	360	-	150	148	127,7	25	83	110	2	120	103,5	-	-	-	-